

光陽トラスト株式会社

(2004年度版)

【はじめに】

本書は、平成16年3月期（平成15年4月～平成16年3月）における当社の会社概要、営業の状況及び経理の状況について記載したものです。

【主な記載事項について】

1. 会社の概況

「会社の沿革」	当社の設立から現在までの沿革を記載しています。
「会社の目的」	定款に記載された当社の目的を記載しています。
「事業の内容」	当社の経営組織、事業の内容について記載しています。
「財務の概要」	平成16年3月期における資本金、純資産額、営業収益、経常利益等の主要な財務指標について記載しています。
「主要株主名」	所有株式数の多い株主10名の氏名、所有株式数等を記載しています。
「役員の状況」	当社の役員の氏名、主要略歴等を記載しています。
「従業員の状況」	当社の社員数、登録外務員数等を記載しています。

2. 営業の状況

「営業方針」	当社の営業方針、企業の特徴等について記載しています。
「当社及び業界を取巻く環境」	内外の経済の状況、商品先物取引業界の動向等について記載しています。
「営業の経過及び成果」	営業の平成15年度における業績について記載しています。
「対処すべき課題」	当社が対応すべき今後の課題等について記載しています。
「受託業務管理規則」	当社が受託業務の適切な遂行の為に定めている社内管理規則を記載しています。

3. 経理の状況

「財務比率」

$$(a) \text{ 純資産余裕比率} = \frac{\text{純資産額} (*)}{\text{必要純資産額}} \times 100$$

(* 「純資産額」とは、資産から商品取引責任準備金（商品取引所におく引当金）を除いた負債を控除したものをいふ、「必要純資産額」とは、商品市場ごとに定められた商品取引員として必要とされる純資産のことをいふ。）

商品取引所法の規定により商品取引員が有しているべき必要純資産額に対する純資産の余裕度をみるもので、比率が高いほど法定基準に対する余裕があるといえます。

$$(b) \text{ 自己資本資本金比率} = \frac{\text{自己資本}}{\text{資本金}} \times 100$$

資本金に対する取崩し可能な資本を含む自己資本の割合をみるもので、比率が高いほど経営が安定しているといえます。

$$(c) \text{ 自己資本比率} = \frac{\text{自己資本}}{\text{総資本}} \times 100$$

総資本に占める自己資本の割合をみるもので、比率が高いほど長期的な支払能力の安定性が高いといえます。

自 己 資 本

$$(d) \text{ 修正自己資本比率} = \frac{\text{総資産額} - \text{委託者に係る取引円預り金額} - \text{分離保管預り金額}}{\text{総資産額} - \text{委託者に係る取引円預り金額} - \text{分離保管預り金額}} \times 100$$

委託者から預けを受けた委託預り金のうち、委託者の取引に係る取引所への預り金額及び委託者側権の分離保管制度に基づいて金融機関への預りされている額を真実的に事業資金として使用出来ない事から、これらの預り額を控除した資産総額を占める自己資本の割合をみたものです。

$$(e) \text{ 当座性資金等比率} = \frac{\text{当座性資金等} (*)}{\text{流動負債額}} \times 100$$

(* 「当座性資金等」とは、流動資産のうち、現金、預金、金銭の書札、受取手形、有担保委託者未収金、売掛金、有価証券、商品、保管有価証券、差入保証金、有担保委託者損差金及び未収先物取引差金を言います。)

短期間に支払期限の到来する流動負債と短期間に現金化する可能性のある当座性資金等を対比したもので、比率が高いほど短期的な支払能力の安定性が高いといえます。流動比率との違いは、流動資産のうち、より現金化する可能性の高い「当座性資金等」を指標としているところです。

$$(f) \text{ 委託者未収金比率} = \frac{\text{委託者未収金 (長期末収債権に属するものを含む)}}{\text{純資産額}} \times 100$$

正味の資産である純資産に対する委託者未収金の割合をみるもので、比率が低いほど経営が安定しているといえます。

$$(g) \text{ 借入金等比率} = \frac{\text{借入金} + \text{借入有価証券} + \text{社債 (転換社債を含む)}}{\text{総資産額}} \times 100$$

総資産を占める借入金の割合をみるもので、比率が低いほど経営が安定しているといえます。

$$(h) \text{ 経常収支率} = \frac{\text{経常収益}}{\text{経常費用}} \times 100$$

経常的に発生する収益と費用を対比したもので、比率が高いほど経常的な収益力が高いといえます。

$$(i) \text{ 負債比率} = \frac{\text{負債合計額}}{\text{純資産額}} \times 100$$

純資産と負債合計を対比したもので、比率が低いほど長期的支払能力の安定性が高いといえます。

$$(j) \text{ 流動比率} = \frac{\text{流動資産額}}{\text{流動負債額}} \times 100$$

短期間に支払期限の到来する流動負債と短期間に現金化する可能性のある流動資産を対比したもので、比率が高いほど、短期的な支払能力の安定性が高いといえます。

$$(k) \text{ 委託手数料収益比率} = \frac{\text{(商品先物取引に係る) 委託手数料}}{\text{経常収益}} \times 100$$

経常収益を占める委託手数料収入の割合をみるもので、比率が高いほど収益が手数料収入に依存している割合が高いといえます。

$$(l) \text{ 自己売買収益率} = \frac{\text{自己売買収益}}{\text{経常収益}} \times 100$$

経常収益を占める自己売買収益の割合をみるもので、比率が高いほど収益が自己売買収益に依存している割合が高いといえます。

4. 業務関連項目

- | | |
|----------|-----------------------------|
| ① 月間売買高 | 各商品ごとの月間の売買枚数について委託・自己別に記載 |
| ② 月末建玉状況 | 各商品ごとの月末現在の建玉数について委託・自己別に記載 |

1. 会社の概況

① 会社名等

商品取引員名 光陽トラスト株式会社
 代表者名 代表取締役社長 権藤 公夫
 本店所在地 東京都中央区東日本橋2-13-2
 電話番号 03-5687-9111

② 会社の沿革

年 月	概 要
昭和25年11月	株式会社三和商会設立。資本金200万円。
昭和27年 8月	神戸穀物商品取引所会員加入。
昭和43年 4月	株式会社直木三和に商号変更。資本金を800万円に増資。
昭和46年 1月	商品取引所法の改正により、従来の商品仲買人から商品取引員に呼称変更。
昭和48年 6月	資本金を2,000万円に増資。
7月	農林大臣より、神戸穀物商品取引所農産物市場の商品取引員の許可を受ける。
昭和57年 4月	株式会社ユニバース取引に商号変更。本社を神戸市中央区磯辺通4-1-8に移転。
7月	資本金を4,000万円に増資。
11月	三菱商事株式会社に移転。
昭和58年 6月	資本金を8,000万円に増資。
昭和63年 8月	資本金を4,000万円に減資。
11月	大阪支店開設。
12月	農林大臣より、大阪砂糖取引所砂糖市場の商品取引員の許可を受ける。
平成 2年 8月	資本金を6,000万円に増資。
平成 3年 4月	京都支店開設。
8月	農林大臣より関門商品取引所農産物市場の商品取引員の許可を受ける。
9月	福岡支店開設。
9月	通産大臣より大阪繊維取引所綿糸・毛糸市場の商品取引員の許可を受ける。
10月	通産大臣より神戸ゴム取引所ゴム市場の商品取引員の許可を受ける。
平成 4年 8月	東京支店開設。
10月	資本金を20,000万円に増資。
平成 5年 3月	資本金を30,000万円に増資。
10月	大阪穀物・大阪砂糖・神戸穀物3取引所合併による関西農産商品取引所の設立で、同取引所商品取引員の許可を受ける。
平成 7年 3月	本社を東京都中央区日本橋蛸薬町2-13-6に移転。
6月	資本金を50,000万円に増資。
12月	東京支店を渋谷支店に商号変更。
平成 9年 4月	通産大臣より神戸ゴム取引所天然ゴム指数市場の商品取引員の許可を受ける。
10月	大阪繊維・神戸ゴム、2取引所合併により大阪商品取引所の設立、同取引所アルミニウム市場の商品取引員の許可を受ける。
11月	光陽トラスト株式会社に商号変更。
平成11年11月	農林大臣より中部商品取引所畜産物市場の取引の受託の許可を受ける。
12月	通産大臣より中部商品取引所石油市場の取引の受託の許可を受ける。
平成12年 3月	渋谷支店を廃止し、名古屋支店を開設する。
7月	福岡支店移転
平成13年 2月	資本金を52,125万円に増資。
8月	大阪支店廃止

平成13年10月	ディプロ株式会社を吸収合併 本社を東京都中央区東日本橋2-13-2に移転 資本金を1,535,012千円に変更 新宿支店、秋田支店、郡山支店、長野支店、名古屋錦支店、大阪支店、博多支店設置 東京工業品取引所 ゴム市場・貴金属市場・石油市場・アルミニウム市場、東京穀物商品 取引所 農産物市場・砂糖市場 取引の受託業務を承継
11月	博多支店廃止 名古屋錦支店廃止
12月	大阪支店移転
平成14年 3月	札幌支店開設
4月	新宿支店移転
8月	経産大臣より大阪商品取引所ニッケル市場の取引の受託の許可を受ける。
10月	秋田支店廃止 盛岡支店開設
12月	京都支店廃止 金沢支店開設

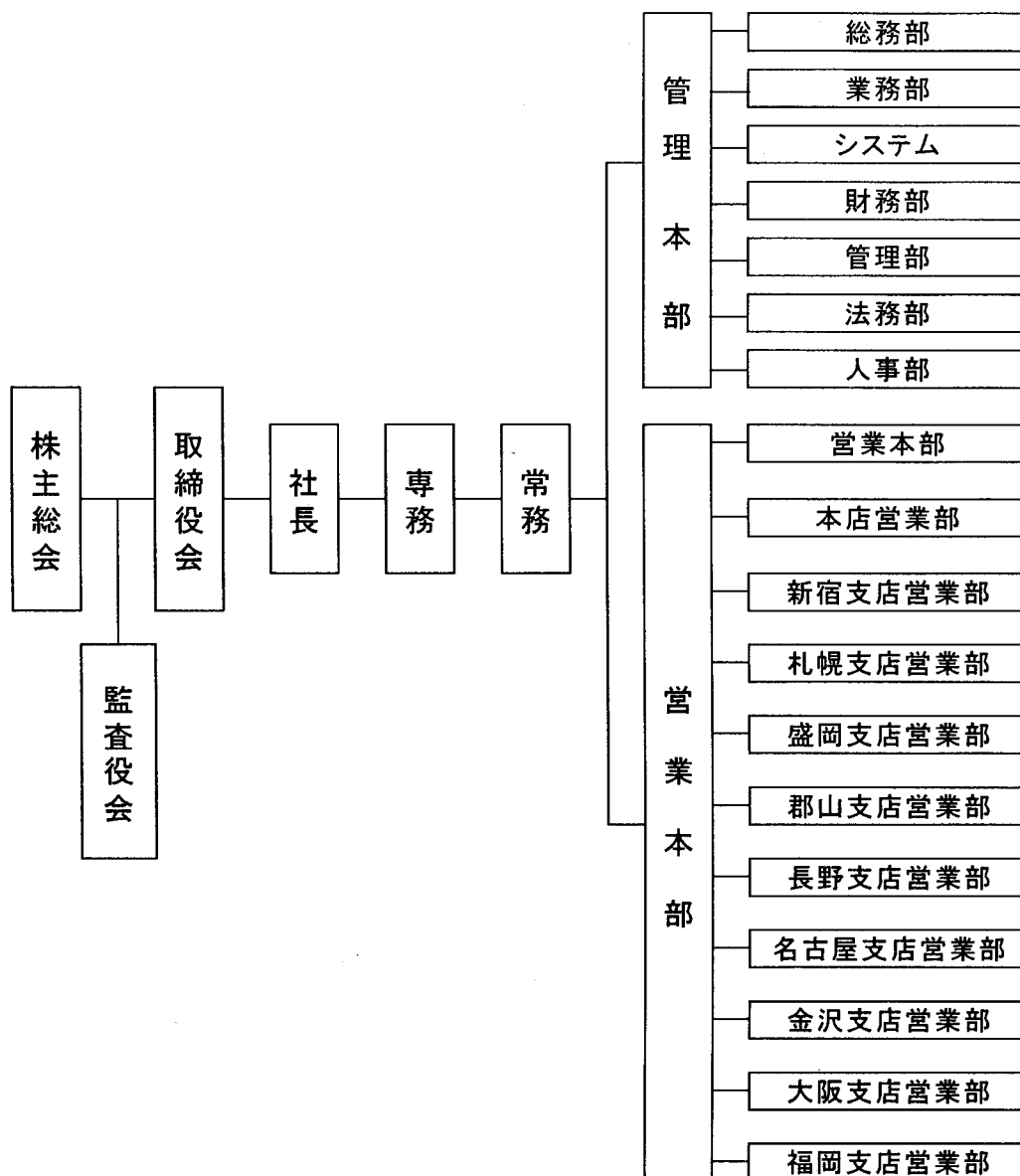
③ 会社の目的

- (1) 商品取引所去に基づく商品市場における上場商品及び上場商品指数の取引（オプション取引を含む。）、取引の受託及び取次ぎ
- (2) 前号に規定する上場商品の売買、売買の仲介並びに輸出入
- (3) 商品投資に係る事業の規制に関する法律に基づく商品投資販売業並びに商品投資顧問業
- (4) 金融先物取引法に基づく金融先物取引並びにその受託等
- (5) 特定債権等に係る事業の規制に関する法律に基づく小口債権販売業
- (6) 海外商品市場における先物取引の受託等に関する法律に基づく海外商品市場における先物取引並びにその受託等
- (7) 有価証券の投資
- (8) 外国為替取引
- (9) 不動産の売買、交換、貸借及びその仲介並びに所有、管理及び利用
- (10) 前各号に付帯する一切の業務

(注) 上記のうち___線部分の事業は、現在行っておりません。

④ 事業の内容

(1) 経営組織 当社の経営組織は、次の通りです。



(2) 業務の内容

当社は、商品取引所法に基づき設置された商品取引所が開設する商品市場に上場されている各種商品の売買並びに先物取引（現物先物取引、現金決済先物取引、指数先物取引及び先物オプション取引。以下「商品市場における取引」という。）について、顧客の委託を受けて執行する業務（以下「受託業務」という。）及び自己の計算に基づき執行する業務（以下「自己売買業務」という。）を主たる業務としております。

(a) 主たる業務

イ) 商品市場における取引の受託業務

当社は、商品取引所法第126条第1項に基づき、下記の商品市場における取引の受託業務を行うことの出来る商品取引員として、農林水産大臣及び通商産業大臣より「第1種商品取引受託業」

の許可を受けております。(許可番号：農林水産省「指令13総合第3486号」、経済産業省「平成13・11・20商第20号」)

市場名 取引所名	農 産 物	砂 糖	貴 金 属	ゴ ム	ゴ ム 指 数	綿 糸	アル ミ	ニ ッ ケ ル	畜 産 物	石 油	上 場 商 品
東京工業品取引所			◎	◎			◎			◎	金、銀、白金、パラジウム、アルミニウム、ガソリン、灯油、ゴム、原油、軽油
東京穀物商品取引所	◎	◎									IOM大豆、NON大豆、大豆ミール、一般大豆、小豆、粗糖、精糖、大豆オプション、粗糖オプション、トウモロコシ、トウモロコシオプション、アラビカコーヒー、ロアスターコーヒー
中部商品取引所									◎	◎	鶏卵、ガソリン、灯油、軽油
関西商品取引所	◎	◎									IOM大豆、NON大豆、小豆、粗糖、精糖、粗糖オプション
大阪商品取引所				◎	◎	◎	◎	◎			綿糸 20 番手・40 番手、ゴム RSS3 号、ゴム TSR20、天然ゴム指数、アルミニウム、ニッケル
福岡商品取引所	◎										IOM大豆、NON大豆、トウモロコシ、プロイラー小豆、大豆ミール

ロ) 商品市場における取引を行う業務

自己の計算において商品市場における取引を行う業務であります。自己売買業務(上記イ)に掲げた商品市場において行っております。

(b) 従たる業務

該当事項は有りません。

⑤ 営業所の状況

店舗の名称	所在地	電話番号
本社	東京都中央区東日本橋2-13-2	03-5687-9111
新宿支店	東京都新宿区西新宿2-6-1	03-3345-7111
札幌支店	札幌市中央区北二条西1-1	011-219-6011
盛岡支店	盛岡市盛岡駅前北通1-10	019-629-7700
郡山支店	郡山市清水台1-6-21	024-934-7181
長野支店	長野市南県町1042-1	026-234-5228
名古屋支店	名古屋市中区錦1-6-17	052-222-6667
金沢支店	金沢市尾山町2-17	076-234-7700
大阪支店	大阪市中央区本町3-3-8	06-6253-2011
福岡支店	福岡市博多区博多駅東2-14-1	092-475-3331

⑥ 財務の概要 (平成16年3月決算期)

(a) 資本金		1, 535, 012千円
(b) 純資産額	*1	3, 619, 554千円
(c) 必要純資産額	*2	1, 870, 000千円
(d) 総資産額		13, 264, 768千円
(e) 営業収益 (うち、受取委託手数料)		5, 765, 586千円 (6, 111, 034千円)
(f) 経常利益		745, 263千円
(g) 当期純損失		2, 085, 331千円

*1 純資産額の算出方法は、(資産 - 負債 + 商品取引責任準備金) となっております。

*2 商品取引所法第135条第1項の規定により、当社が商品取引員として有しているものはならぬ純資産額です。

⑦ 発行済株式総数

発行済株式の総数 3, 070, 024株 (平成16年3月31日現在)

(注) 当社の株式は、非上場であり、かつ店頭登録もしていません。

⑧ 主要株主名 (上位10名)

(平成16年3月31日現在)

氏名又は名称	所有株式数	所有株式数の割合
川路 耕一	2, 034千株	66. 28%
光陽キャピタル(株)	444千株	14. 48%
光陽トラスト従業員持株会	94千株	3. 07%
光陽企画(株)	79千株	2. 58%
佐藤見由	54千株	1. 76%
堤 徳文	44千株	1. 43%
佐藤一義	40千株	1. 30%
久保勝長	40千株	1. 30%
佐々木美臣	34千株	1. 11%
山本尚之	32千株	1. 04%
計	2, 897千株	94. 36%

⑨ 役員 の 状 況

(平成16年3月31日現在)

役職及び職名	氏名・生年月日	所有株式数
取締役 会長	川路 耕一 昭和20年11月9日	2,034千株
代表取締役 副会長	佐藤 一義 昭和23年6月27日	40千株
代表取締役 社長	権藤 公夫 昭和27年4月8日	6千株
専務取締役	白井 博 昭和23年1月6日	17千株
常務取締役	佐々木 美臣 昭和29年2月27日	34千株
取締役 (営業部門統括)	浜田 久幸 昭和32年11月27日	11千株
取締役 (営業部門統括)	佐々木 初彦 昭和30年12月5日	12千株
取締役 (営業部門統括)	竹中 靖典 昭和37年9月24日	10千株
取締役 (管理部門統括)	川名 勉 昭和18年8月10日	5千株
取締役 (管理部門統括)	高岡 健一 昭和19年4月22日	15千株

役職及び職名	氏名・生年月日	所有株式数
取締役	堤 徳文 昭和21年8月8日	44千株
取締役 (非常勤)	秋山 秀利 昭和26年1月24日	—
取締役 (非常勤)	村上 久広 昭和25年8月25日	—
取締役 (非常勤)	久保 勝長 昭和18年4月14日	40千株
監査役 (常勤)	佐藤 見由 昭和14年12月1日	54千株
監査役 (非常勤)	川路 盛雄 大正9年9月15日	—
監査役 (非常勤)	中村 一 大正13年8月4日	—
監査役 (非常勤)	水口 孝信 昭和15年6月10日	—
監査役 (非常勤)	川路 洋子 昭和27年3月1日	—

(注) 監査役川路 盛雄、中村 一及び水口 孝信は「株式会社の監査等に関する商法の特例に関する法律」第18条第1項に定める社外監査役であります。

⑩ 従業員の状況

	総計	男女別		営業・非営業	
		男	女	営業	非営業
従業員数	277人	220人	57人	171人	106人
平均年齢	31.4才	31.9才	29.8才	28.9才	36.0才
平均勤続年数	6.5年	7.3年	3.2年	5.3年	8.5年
外務員数	219人	196人	23人		

2. 営業の状況

① 営業の方針

当社におきましては、平成16年末の業界手数料の完全自由化に対応すべく、業績向上及び財務基盤の強化に取組み、より広域のお客様に充実したサービスが提供できるよう努力致します。

社員教育におきましては、今後より一層求められる高品質であり、付加価値のあるサービスを充分ご提供出来る金融全般のプロフェッショナル集団を構成すべく、総合的教育・研修を行って参ります。

また、事務管理部門におきましては、コンプライアンスを最重要課題として「お客様重視の営業」を今後も強く推進して参ります。

先行き不透明による個人消費の減退により、デフレ解消への道はなお険しい状況が続いておりますが、全社員が「お客様との共栄」を目標として営業に取り組んで参ります。

② 当社及び当業界を取巻く環境

当期は、年明けから緊張感が高まったイラク情勢や、その後の国際テロ活動により多くの犠牲者が続出するなど、国際情勢は緊迫した状態が続きました。この状態を背景に有事に強いといわれる金や石油の先物取引が活況を呈しました。さらに、夏以降は世界的な受給ひっ迫懸念から、大豆やトウモロコシといった国際穀物も、活発に取引されました。

このような状況の中、当先物業界では、全国7商品取引所における総出来高は、前年比9.3%増の155,835千枚となり過去最高を更新しました。この増大の要因は国際情勢を反映して貴金属が軒並み増加し前年比14.3%増、石油市場も枚数的には異変しながら好調であったことに加え、農産物全体では前年比40.1%増と大幅な増加となりました。

取引所別に見ると、出来高1位の東京工業品取引所は貴金属、石油が好調であり、ゴムが前年比28.9%減と大きく落ち込みましたが、トータルでは前年比6.8%増の84,823千枚と年度ベースで初の80,000千枚を突破し、3期連続で過去最高を記録しました。

2位の中部商品取引所は順位こそ変わらなかったが前年比0.7%減の30,093千枚、3位の東京穀物商品取引所は農産物の活況に支えられ前年比46.5%増の26,555千枚となりました。

なお、当社の売買高は4,966千枚と前年度(4,984千枚)と比較してほぼ同枚数となりました。

③ 営業の経過及び成果

(1) 受取手数料部門

委託年間売買高は、2,515,668枚と前年比3%増となり、委託手数料は現物受渡し手数料を含め61億1,103万円とほぼ前年同額となりました。今後は、相場の乱高下に捕らわれることなく万全の対応策を検討し、お客様に安心して効率よくご参加頂ける環境作りを目指して参ります。

(2) 売買損益部門

今年度は農産物市場等の値段の乱高下により自己売買損益は3億4,544万円の損失となりました。

以上の結果、当期営業収益は57億6,558万円(前年比22%減)、営業費用が50億2,231万円(前年比10%減)となり、営業利益は7億4,326万円(前年比60%減)、経常利益は7億4,526万円(前年比60%減)となりました。平成16年3月に本社ビル等を売却したことにより、当期純損失は20億8,533万円となりました。

当事業年度の受取手数料及び売買損益は次の通りであります。

(a) 受取委託手数料

(単位：千円)

期別 商品市場名	第 54 期 (自 平成15年 4月 1日) (至 平成16年 3月31日)	
	農産物市場	932,020
砂糖市場	27,839	
貴金属市場	1,785,378	
石油市場	2,903,745	
ゴム市場	81,664	
アルミ市場	73,808	
天然ゴム指数市場	150,662	
ニッケル市場	155,917	
合 計	6,111,034	

- (注) 1. 消費税は含まれておりません。
2. 千円未満は切捨てて表示しております。

(b) 売買損益

(単位：千円)

期別 商品市場名	第 54 期 (自 平成15年 4月 1日) (至 平成16年 3月31日)		
	商品先物決済損益	商品先物評価損益	合 計
農産物市場	△280,414	△54,984	△335,399
砂糖市場	△54,010	22,319	△31,691
貴金属市場	332,360	△87,696	244,664
石油市場	△257,624	△12,657	△270,282
ゴム市場	28,455	3,240	31,695
アルミ市場	△55,397	△6,688	△62,085
天然ゴム指数市場	189,578	18,267	207,845
ニッケル市場	△148,348	18,152	△130,196
畜産物市場	0	0	0
綿糸市場	0	0	0
合 計	△245,400	△100,048	△345,448

- (注) 1. 商品先物取引の売買損益は、オプション取引に係る金額を含めて計算しております。
2. 消費税は含まれておりません。
3. 千円未満は切捨てて表示しております。

(c) 売買高

(単位:枚)

期別 内訳 商品市場名	第 54 期 (自 平成15年 4月 1日) (至 平成16年 3月31日)		
	委 託	自 己	合 計
農産物市場	403,215	400,957	804,172
砂糖市場	8,436	14,452	22,888
貴金属市場	354,548	379,765	734,313
石油市場	1,599,389	1,512,250	3,111,639
ゴム市場	22,518	34,348	56,866
アルミ市場	23,416	27,767	51,183
天然ゴム指数市場	39,228	33,727	72,955
ニッケル市場	64,918	37,378	102,296
畜産物市場		10,000	10,000
綿糸市場		500	500
合 計	2,515,668	2,451,144	4,966,812

④ 対処すべき課題

わが国経済は、企業収益の低迷や雇用や所得不安による個人消費の低迷により、景気の不透明感が払拭できないまま推移することが予測されます。

このような厳しい環境の中、商品先物業界においては、2004年末には手数料の完全自由化が実施されます。当社は、効率的で高収益な業務運営に努めるため、預り資産の増大、財務体質の強化を図り、顧客の願望に最大に応えられる金融総合商社を目指してまいります。

⑤ 受託業務管理規則

(目的)

第 1 条 この規則は、自己責任の徹底と委託者の保護育成を図るため、受託業務の適正な運営及びその管理について必要な事項を定める。

(管理組織)

第 2 条 当社は、受託業務に係る社内管理の経営上の責任体制の明確化を図るため、本店の管理部を主体として、本店及び従たる営業所ごとに管理担当班の責任者を置くものとする。

- 2 項 受託業務に係る総括管理及び第 11 条に定める管理担当班の職務の統括調整を行うため、本店に総括責任者及び副総括責任者を置くものとする。
- ①・ 副総括責任者は、総括責任者の職務を代理する。
- 3 項 総括責任者、副総括責任者及び管理担当班の責任者は次の者とする。
- ①・ 総括責任者は取締役とする。
- ②・ 副総括責任者は部長職以上とする。
- ③・ 管理担当班の責任者は、本店においては本店長職以上、従たる営業所においては支店長職以上、又は管理部門責任者、又はこれらと同格以上の者とする。

(取締役会への報告)

第 3 条 社内管理体制の遂行状況、遵守状況については必要に応じ取締役会に報告し、改善を要すると認められる事項がある場合には、取締役会の決議を経て具体的改善措置を講ずるものとする。

(商品先物取引不適格者の参入防止)

- 第 4 条 当社は、次号に該当する者に対し、勧誘又は受託を行わないものとする。
但し、本人から取引を行いたい旨の書面の申出があり、総括責任者が正当な理由があると認めた場合に限り、受託することができるものとする。
- ①・ 未成年者、成年被後見人、被補佐人及び精神障害者。
- ②・ 恩給・年金・退職金・社会保険給付金等により主として生計を維持する者。
- ③・ 生活保護法被適用者。
- ④・ 長期入院患者等随時連絡が取れない者。

(商品先物取引不適格者の特例)

- 第 5 条 当社は、委託者が次に掲げることが判明したときは、不適格者に準ずる者として一切の勧誘又は受託を行わないものとする。
但し、本人から取引を行いたい旨の書面の申出があり、総括責任者が正当な理由があると認めた場合に限り、受託することができるものとする。
- ①・ 自宅療養者等医療費が収入の 50%を占めている者。
- ②・ 一定の所得及び貯蓄を有しない者。

(適格性審査)

- 第 6 条 不適格者の参入を防止するとともに、適格性の高い委託者の参加拡大を目指すため、建玉前に顧客の適格性を精査するものとする。
- ①・ 顧客情報を的確に把握するための書面(商品先物取引理解度等確認書(兼)口座設定申込書)を顧客から徴収し、それに基づく管理担当班責任者、又は総括責任者、若しくは副総括責任者の所見及び受託の適否を記載した顧客カードを作成する。
- ②・ 顧客情報から商品取引市場における適合性の原則並びに自己責任原則の精査を行い

先物市場への参入を適否するものとする。

- ③・ 管理担当班責任者、又は総括責任者、若しくは副総括責任者がその者の資金力、理解度から判断して商品先物取引を行うにあたり相応しくないと認定した委託者に対しては受託を行わないものとする。

(商品先物取引理解度等確認書(兼)口座設定申込書の徴収)

第7条 当社は、顧客の取引に対する主体性を確認するため、次の各号に定める事項を記載した(商品先物取引理解度等確認書(兼)口座設定申込書)を顧客から徴収するものとする。

- ①・ 氏名、性別、年齢、住所、連絡先。
- ②・ 家族構成。
- ③・ 職業、役職、勤務先名、勤務先住所。
- ④・ 年収等。
- ⑤・ 先物取引の経験の有無。
- ⑥・ 株式等の経験の有無。
- ⑦・ 投資予定額。
- ⑧・ 商品先物取引の説明に関する事項(交付書面の受領の有無、説明を受けたことの確認、説明の内容〔取引の仕組み、損失リスク〕についての理解度、取引意思)。

(顧客カードの整備)

第8条 当社は、本店及び従たる営業所ごとに商品先物取引を行おうとする顧客について、次に掲げる事項を記載した顧客カードを備え付けるものとする。

- ①・ 氏名、性別、年齢、家族構成、住所及び連絡先。
 - ②・ 職業、会社名、役職名及び勤務先住所。
 - ③・ 商品先物取引及び証券取引等の経験の有無。
 - ④・ その他必要と認める事項。
 - ⑤・ 投資予定額。
- 2項 顧客カードは、すべて本店管理部が保管するものとする。

(勧誘の際の説明)

第9条 商品先物取引の委託の勧誘にあたっては、「受託契約準則」、「商品先物取引－委託のガイド」「予想が外れた場合の売買対処説明書」等の関係書面を交付し、商品先物取引の仕組み等を十分に説明し、顧客の判断と責任において取引を行うことについて、顧客に十分な自覚を促したうえで参加を求めることとする。

(委託者の保護育成措置)

第10条 当社は、商品先物取引に参入するにふさわしい健全な委託者層の拡大を図るため、商品先物取引の経験のない委託者については一定の習熟期間を設け、次に掲げる保護育成措置を講ずるものとする。

- ①・ 委託者に対し、第9条に定める説明を行うことにより商品先物取引についての十分な理解と認識を求めること。
- ②・ 建玉前に「商品先物取引理解度等確認書(兼)口座設定申込書」を徴収し、その内容を基に取引意思の確認及び適格性を精査すること。
- ③・ 取引にあたっては、特に委託追証抛金及び損失の発生についての理解を求め、当該委託者の資金力、経済力からみて明らかに不相応と判断される取引については、これを抑制する等の措置を講ずること。
- ④・ 商品先物取引の経験のない新たな委託者からの受託にあたっては委託者保護の徹底とその育成を図るため、当該委託者の資質・資力等を考慮の上、相応の建玉枚数の範囲においてこれを行うものとする。

この場合において、商品先物取引の経験のない委託者の建玉枚数に係る外務員の判断枠、当該委託者から当該判断枠を超える建玉の要請があった場合の審査等につき、別に定めるものとする。

- ⑤・ 委託者には取引開始後も再確認のため、取引に対する理解度・判断力等に関するアンケートを行うことにより、適切な受託業務管理を行うとともに、取引期間中に新たに不適格者(これと同等の取扱いを要する者を含む。)に該当するか否かを判断し、これに該当することとなった場合には、当該者に係る取扱いを適用する。
- ⑥・ 当社又は他の商品取引員において、商品先物取引及び金融・証券の先物取引の経験を有する者は、本条より除外する。

(管理担当班の職務)

第11条 管理担当班の職務は次の通りとする。

- ①・ 「顧客カード」の精査による顧客の選別並びに受託の適否の決定。
- ②・ 「商品先物取引理解度等確認書(兼)口座設定申込書」による適格性の精査及び保管。
- ③・ 顧客管理のための「顧客カード」の整備。
- ④・ 委託者の資金力・経済力からみて不相応と判断される取引の抑制。
- ⑤・ 商品先物取引の経験のない委託者からの受託に係る取扱要領に基づく審査。
- ⑥・ 登録外務員等の委託者に対する連絡サービス状況の掌握及び営業部門に対する指導。
- ⑦・ 取引内容に異常な徴候が認められた場合の迅速適切な措置。
- ⑧・ 外務員に対する関係法令諸規則等の遵守に係る指導及び遵守状況の監視並びに不適切な事実を発見した場合の迅速適切な措置。
- ⑨・ 委託者からの苦情・紛争に対する適切な対応。
- ⑩・ 過去に恣意的に紛争を多発した委託者の参入予防措置。
- ⑪・ 商品先物取引に必要な知識の啓蒙普及並びに委託者の理解度を向上させるために必要な措置。
- ⑫・ その他委託者の保護育成に必要と認められる事項。

(売買指示時における取引意志の確認)

第12条 当社は、委託者の売買指示時における取引意志の確認と、その意志を執行したことの記録をするものとする。

(不正資金の流入防止措置)

第13条 当社は、以下の各号に定める顧客又は委託者から不正資金の流入を回避するため、次項以下の措置を講ずるものとする。

- ①・ 銀行、農業・漁業の協同組合、信用組合、信用金庫、郵便局等の金融機関における金銭、有価証券等の取扱担当者。
 - ②・ 国・地方公共団体、その他公益機関の金銭、有価証券等の取扱担当者。
 - ③・ 民間企業等における金銭、有価証券等の取扱担当者。
- 2項 前項各号に該当する顧客にあつては、預託時に当該資金が自己資金である旨を申述する直筆書面(以下、「自己資金申出書」と云う。)の提出を求めるものとする。
- 3項 「自己資金申出書」を提出した第1項各号に該当する委託者から、入金累計額が別に定める基準を超過する新たな預託が有る場合には、同基準から1千万円を超過する都度に、当該預託資金が自己資金であることを直筆した「自己資金追加申出書」の提出を求めるとともに、当該委託者の資金等に関する面談等調査を開始するものとする。
- ①・ 面談等調査は管理部が実施し、営業部はこれに協力するものとする。
 - ②・ 面談等調査に係る記録を作成し、7年間保存するものとする。
- 4項 総括責任者は、顧客又は委託者から第2項又は第3項に規定する書面の提出がない場合には、新規の建玉又は新たな証拠金の預託を受けないものとする。

- 5項 当社は、委託者が不正資金を預託していたことが判明した時は、当該委託者に対して速やかに決済するよう要請するとともに、その後の預託は、不正資金の有無に拘らず受託しないものとする。

(委託本証拠金の額等に係る措置)

第14条 委託本証拠金の額等は、全ての上場商品につき、取引所が定める委託本証拠金基準額と同額とする。

- 2項 委託本証拠金の額等に係る社内責任者として総括責任者を定め、その内容について社内に徹底するとともに、委託者に周知し、その記録を7年間保存する。

(違反者に対する懲戒)

第15条 本規則に違反した者に対しては、当社が設置する受託業務適正化委員会に諮り、これを懲戒する。

但し、当該違反者は、委員会に出席して弁明することができる。

第16条 本規則は、日本商品先物取引協会へ届け出るものとする。
尚、これを変更したときも同様とする。

(付 則)

- 第1条 本規則は平成10年9月1日より実施する。
第2条 平成13年6月1日改定実施
第3条 平成13年8月1日改定実施
第4条 平成15年4月1日改定実施
第5条 平成15年6月6日改定実施

⑥ 外務員の登録状況

期首 登録外務員数	新規登録数	登録未消数	期末 登録外務員数
235名	71名	76名	230名

⑦ 委託者に関する事項

期首 委託者数	新規 委託者数	期末 委託者数
1,532名	1,124名	1,331名

⑧ 苦情・紛争に関する事項

平成15年度中の受付件数及び処理結果

苦情 申出事由	件数	処 理 結 果			処 理 中
		解 決	取 下 げ	打 切 り	
勧誘時に係るもの	0	0	0	0	0
取引に係るもの	0	0	0	0	0
取引終了時に係るもの	0	0	0	0	0
その他に係るもの	0	0	0	0	0
合 計	0	0	0	0	0

- (注) 1. 「苦情」とは受託等業務に関し、委託者等が当社に対して異議、不平、不満等を表明したもの、又は日商協にその解決の申出のあったもの。
 2. 「申出事由」は申出人の主張に従って分類したもの。
 3. 「処理結果」の「解決」は当事者間で自主解決したもの、「取下げ」は申出人が誤解等を認めて取り下げたもの、「打切り」は当事者間で自主解決ができなかったもの。

紛争 申出事由	件数	処 理 結 果			処 理 中
		解 決	取 下 げ	打 切 り	
勧誘時に係るもの	0	0	0	0	0
取引に係るもの	2	1	0	0	1
取引終了時に係るもの	0	0	0	0	0
その他に係るもの	0	0	0	0	0
合 計	2	1	0	0	1

- (注) 1. 「紛争」とは受託等業務に関し、委託者等の異議、不平、不満等に起因する当事者間の主張の対立が具体化、先鋭化し、委託者等が取引所に紛争仲介の申出をし、又は日商協にあっせん若しくは調停の申出をしたもの。
 2. 「申出事由」は申出人の主張に従って分類したもの。
 3. 「処理結果」の「解決」は取引所又は日商協の仲介により解決したもの、「取下げ」は当事者間の話し合いにより申出人が仲介の申出を取り下げたもの、「不調」は仲介で解決ができなかったもの。

⑨ 訴訟に関する事項

(1) 平成15年度中の係争

訴訟件数	判 決	和 解	取 下 げ	係 争 中
10件	0件	1件	1件	8件

3. 経理の状況

① 貸借対照表

光陽トラスト株式会社

第54期貸借対照表 (平成16年3月31日現在)

(単位：千円)

科 目	金 額	科 目	金 額
(資産の部)		(負債の部)	
流動資産	[11,413,540]	流動負債	[9,604,221]
現金・預金	3,661,001	委託者未払金	662,940
委託者未収金	522,784	短期借入金	99,287
保管有価証券	240,013	未払法人税等	6,452
差入保証金	2,987,182	預り委託証拠金	8,382,649
商品取引責任準備預託金	428,219	預り金	29,671
委託者先物取引差金	3,035,507	未払金	193,351
未収入金	211,930	未払費用	151,414
繰延税金資産	235,474	未払消費税等	78,454
その他の流動資産	99,092		
貸倒引当金	△ 7,664		
固定資産	[1,851,228]	固定負債	[40,993]
有形固定資産	(303,123)	退職給付引当金	40,993
建物	31,470		
構築物	53,110		
車輜	6,559	引当金	[428,219]
什器備品	84,813	商品取引責任準備金	428,219
土地	127,169		
無形固定資産	(64,458)	負債合計	10,073,433
電話加入権	18,218		
ソフトウェア	46,239	(資本の部)	
投資その他の資産	(1,483,645)	資本金	1,535,012
投資有価証券	60,820	利益剰余金	[1,649,695]
出資金・加入金	87,342	利益準備金	273,000
長期未収債権	132,734	任意積立金	2,212,762
長期差入保証金	1,012,693	当期末処理損失	836,066
長期貸付金	18,040	株式等評価差額金	6,628
長期前払費用	10,822		
繰延税金資産	188,624		
その他投資金	31,791		
貸倒引当金	△ 59,222		
資産合計	13,264,768	資本合計	3,191,335
		負債・資本合計	13,264,768

第54期 損益計算書

自 平成15年4月 1日

至 平成16年3月31日

(単位：千円)

		科 目	金 額		
経常損益の部	営業損益	営業収益		5,765,586	
		受取手数料	6,111,034		
		売買損益	△ 345,448		
		営業費用		5,022,319	
		販売費及び一般管理費	5,022,319		
			営業利益		743,266
	営業外損益	営業外収益			29,187
		受取利息及び配当金	993		
		その他	28,193		
		営業外費用			27,191
支払利息		12,507			
		その他	14,683		
		経常利益		745,263	
特別損益の部	特別利益			68,619	
	貸倒引当金戻入	68,619			
	特別損失			3,097,380	
	商品取引責任準備金繰入	70,717			
		固定資産除売却損	3,026,662		
		税引前当期損失		△ 2,283,497	
		法人税・住民税及び事業税		12,237	
		法人税等調整額		△ 210,404	
		当期純損失		△ 2,085,331	
		前期繰越利益		1,249,264	
		当期末処理損失		△ 836,066	

③ 重要な会計方針

(1) 有価証券の評価基準及び評価方法

(a) その他有価証券

時価のあるもの・・・決算日の市場価格等に基づく時価法（評価差額は全部資本直入法により処理し、売却原価は移動平均法により算定）

時価のないもの・・・移動平均法による原価法

(b) 保管有価証券は商品取引所法の規定により商品取引所が定めた充用価格によっており、主な有価証券の価格は次の通りであります。

利付国債証券	額面金額の 80～85%
社債（上場銘柄）	額面金額の 65%
株券（一部上場銘柄）	時価の 70%相当額
倉荷証券	時価の 70%相当額

(2) 固定資産の減価償却の方法

有形固定資産・・・定率法〔但し、平成10年4月1日以降取得の建物（付属設備除く）について定額法〕

無形固定資産・・・定額法 ソフトウェア（自社利用分）については、社内における利用可能期間（5年間）に基づく定額法

(3) 引当金及び特別法上の準備金の計上基準

(a) 貸倒引当金

債権の貸倒による損失に備えるため、一般債権については貸倒実績率により、貸倒懸念債権等特定の債権については個別に回収可能性を検討し、回収不能見込額を計上しております。

(b) 退職給付引当金

従業員の退職給付に備えるため、期末における退職給付債務及び年金資産の見込額に基づく額を計上しております。なお会計基準変更時差異（92百万円）については、10年による按分額を費用処理しております。数理計算上の差異は7年で翌期から費用処理しております。

(c) 商品取引責任準備金

商品先物取引事故による損失に備えるため商品取引所法第136条の22の規定に基づき、同施行規則に定める額を計上しております。

(4) 営業収益の計上基準

(a) 受取手数料

イ) 商品先物取引・・・委託者が取引を転売又は買戻し及び受渡しにより決済した時に計上しております。

ロ) オプション取引・・・委託者の売付け又は買付けに係る取引が成立した時に計上しております。

(b) 売買損益

イ) 商品先物取引損益・・・反対売買により取引を決済した時に計上しております。

ロ) 商品先物評価損益・・・自己の未決済玉を時価評価し計上しております。

(5) リース取引の処理方法

リース物件の所有権が借主に移転すると認められるもの以外のファイナンス・リース取引については、通常の賃貸借取引に係る方法に準じた会計処理によっております。

(6) 消費税及び地方消費税は税込方式を採用しております。

(7) 記載金額は千円未満を切り捨てて表示しております。

④ 注記事項

【貸借対照表関係】

1. イ. 担保資産

担保に供している資産の内訳及び対応する債務の内訳は次のとおりであります。

担保資産の内訳	定期預金	372,000千円
対応する債務の内訳	短期借入金	99,287千円

ロ. 預託資産

取引証拠金等の代用として次の資産を商品取引所へ預託しております。

投資有価証券	13,620千円
保管有価証券	218,739千円
合計	232,359千円

ハ. 分離保管資産

商品取引所法第136条の15の規定に基づいて分離保管されている資産の内訳は次のとおりであります。

定期預金	100千円
普通預金	2,116,108千円
指定金銭信託預金	1,130,000千円
合計	3,246,208千円

2. 委託者未収金のうち、無担保のものは92,389千円、うち発生から1年を経過しているものは83,443千円であります。なお、投資の部に計上されているものは、132,734千円であります。
3. 商品取引責任準備預託金は、商品先物取引事故に備えるための日本商品先物取引協会への預託金で、日本商品先物取引協会の定款に基づくものであります。
4. 委託者先物取引差金は、委託者の未決済玉を決済したと仮定して計算した委託者の売買損(売買益)相当額を、委託者に代わって取引所に立替払いした(取引所から預かった)金額であります。この金額は、すべての委託者の各商品取引所の商品ごとに合計して算出したものです。
5. 商法施行規則第124条第3号に規定する純資産額は、6,628千円であります。
6. 自己の未決済取引に係る取引証拠金は529,854千円であります。
7. 有形固定資産の減価償却累計額は238,087千円であります。
8. 貸借対照表に計上した固定資産の他、電子計算機器及びその周辺機器、その他の事務用機器ならびに車輛運搬具の一部についてはリース契約により使用しております。

【損益計算書関係】

1. 受取手数料の内訳

商品先物取引	6,111,034 千円
オプション取引	—
商品ファンド	—
合 計	6,111,034 千円

2. 売買損益の内訳

商品先物決済損益	△ 245,400 千円
商品先物評価損益	△ 100,048 千円
合 計	△ 345,448 千円

3. 1株当たり当期純損失は706円28銭であります。

なお、損益計算書上の当期純損失の額は2,085,331千円、1株当たり当期利益の算定に用いられた普通株式に係る当期純損失の額は2,168,322千円、これらの差額は役員賞与82,991千円である。また、1株当たりの算定に用いられた普通株式の期中平均株式数は3,070千株であります。

4. 固定資産除売却損の内訳

本社土地売却損	2,540,700 千円
本社ビル売却損	461,373 千円
電話加入権売却損	20,875 千円
その他除却損	3,713 千円
合 計	3,026,662 千円

第54期 利益処分計算書

(株主総会承認日 平成16年6月24日)

(単位：円)

科 目	金 額
当 期 未 処 理 損 失	836,066,992
配当準備積立金取崩額	230,881,000
別 途 積 立 金 取 崩 額	1,100,000,000
計	494,814,008
処 分 額	
利 益 準 備 金	27,000,000
株 主 配 当 金	184,201,440
役 員 賞 与 金	82,991,000
次 期 繰 越 利 益	200,621,568

⑥ 監査に関する事項

当社は、「株式会社の監査等に関する商法の特例に関する法律」第2条に基づき新日本監査法人の監査を受けております。

⑦ 財務比率

諸 項 目	比 率
(a) 純資産余裕比率 $[\text{純資産額} / \text{必要純資産} \times 100]$	194%
(b) 自己資本資本金比率 $[\text{自己資本} / \text{資本金} \times 100]$	208%
(c) 自己資本比率 $[\text{自己資本} / \text{総資本} \times 100]$	24%
(d) 修正自己資本比率 $[\text{自己資本} / (\text{総資産額} - \text{委託者に係る取引所預託金} - \text{分離保管預託額}) \times 100]$ *1	35%
(e) 当座性資金等比率 $[\text{当座性資金等} / \text{流動負債額} \times 100]$	109%
(f) 委託者未収金比率 $[\text{委託者未収金} / \text{純資産額} \times 100]$	18%
(g) 借入金比率 $[(\text{借入金} + \text{借入有価証券} + \text{社債}) / \text{総資産額} \times 100]$	1%
(h) 経常収支率 $[\text{経常収益} / \text{経常費用} \times 100]$	115%
(i) 負債比率 $[\text{負債合計} / \text{純資産額} \times 100]$	266%
(j) 流動比率 $[\text{流動資産額} / \text{流動負債額} \times 100]$	119%
(k) 委託手数料収益比率 $[\text{委託手数料} / \text{経常収益} \times 100]$	105%
(l) 自己売買収益比率 $[\text{自己売買収益} / \text{経常収益} \times 100]$	—

*1 資産総額から、委託者資産のうち取引所への預託金額及び委託者債権の保全制度に基づいて金融機関に預託されている額を控除した額を用いて計算された自己資本比率となっております。

平成15年4月 月間売買取高及び月末建玉数

上場商品の種類	加入商品の取引所	月間取引高(枚)				月末建玉数(枚)						
		自己		委託		自己		委託				
		売	買	売	買	売	買	売	買			
小豆	東京穀物・農産物	21	43	18	21	39	64	103	7	121	103	128
	関西商品・農産物	0	0	0	0	0	0	0	0	0	0	0
	福岡商品・農産物	0	0	0	0	0	0	0	0	0	0	0
IOM一般大豆	小計	21	43	18	21	39	64	103	7	121	103	128
	関西商品・農産物	0	0	0	0	0	0	0	0	0	0	0
	福岡商品・農産物	0	0	0	0	0	0	0	0	0	0	0
一般大豆	小計	0	0	0	0	0	0	0	0	0	0	0
	東京穀物・農産物	31	8	8	31	39	39	0	11	0	11	11
	小計	31	8	8	31	39	39	0	11	0	11	11
NON-GMO大豆	東京穀物・農産物	2	21	22	3	24	24	34	43	35	78	78
	関西商品・農産物	0	0	0	0	0	0	0	0	0	0	0
	福岡商品・農産物	112	61	63	114	175	175	143	200	143	343	343
大豆ミール	小計	114	82	85	117	199	199	177	243	178	421	421
	東京穀物・農産物	0	0	0	0	0	0	0	0	0	0	0
	福岡商品・農産物	0	0	0	0	0	0	1,500	1,500	0	1,500	1,500
アラビカコーヒー	小計	1,495	1,128	578	1,025	2,073	2,153	728	44	1,202	1,166	1,246
	東京穀物・農産物	1,495	1,128	578	1,025	2,073	2,153	728	44	1,202	1,166	1,246
	東京穀物・農産物	0	0	0	0	0	0	0	0	0	0	0
どろろこし	小計	4,477	4,427	1,711	1,691	6,188	6,118	906	291	1,683	2,074	1,974
	東京穀物・農産物	1,276	1,704	1,723	1,295	2,999	2,999	265	619	1,081	1,700	1,700
	福岡商品・農産物	5,753	6,131	3,434	2,986	9,187	9,117	1,171	910	2,764	3,774	3,674
粗糖	小計	366	426	383	323	749	749	53	65	115	180	180
	東京穀物・砂糖	0	0	0	0	0	0	0	0	0	0	0
	関西商品・砂糖	366	426	383	323	749	749	53	65	115	180	180
プロイラー	小計	0	0	0	0	0	0	0	0	0	0	0
	福岡商品・畜産物	0	0	0	0	0	0	0	0	0	0	0
	福岡商品・畜産物	0	0	0	0	0	0	0	0	0	0	0
綿糸20単	小計	0	0	0	0	0	0	50	50	0	50	50
	大阪商品・繊維	0	0	0	0	0	0	50	50	0	50	50
	大阪商品・繊維	0	0	0	0	0	0	0	0	0	0	0
綿糸40単	小計	0	0	0	0	0	0	0	0	0	0	0
	大阪商品・繊維	0	0	0	0	0	0	0	0	0	0	0
	大阪商品・繊維	0	0	0	0	0	0	0	0	0	0	0
鶏卵	小計	0	0	0	0	0	0	1,000	1,000	0	1,000	1,000
	中部商品・畜産物	0	0	0	0	0	0	1,000	1,000	0	1,000	1,000
	中部商品・畜産物	0	0	0	0	0	0	0	0	0	0	0
ゴムTSR20号	小計	0	0	0	0	0	0	300	300	0	300	300
	大阪商品・ゴム	0	0	0	0	0	0	300	300	0	300	300
	大阪商品・ゴム	0	0	0	0	0	0	0	0	0	0	0
ゴLARSS3号	小計	543	440	370	373	913	813	95	29	156	285	185
	東京工業品・ゴム	91	56	56	91	147	147	42	13	42	55	55
	大阪商品・ゴム	634	496	426	464	1,060	960	137	42	198	340	240
ゴム指数	小計	1,259	933	1,049	1,375	2,308	2,308	344	306	728	1,034	1,034
	大阪商品・ゴム指数	1,259	933	1,049	1,375	2,308	2,308	344	306	728	1,034	1,034
	大阪商品・ゴム指数	1,259	933	1,049	1,375	2,308	2,308	344	306	728	1,034	1,034

平成15年4月 月間売買取高及び月末建玉数

上場商品の種類	加入商品の取引所	月間取引高 (枚)				月末建玉数 (枚)					
		自己		委託		自己		委託			
		売	買	売	買	売	買	売	買		
アルミニウム	東京工業品・アルミニウム	458	504	104	38	542	4	65	82	200	86
	大阪商品・アルミニウム	27	154	154	27	181	157	191	168	325	325
	小計	485	658	258	65	723	161	256	250	525	411
金	東京工業品・貴金属	14,800	15,921	11,450	10,411	26,332	458	4,957	6,981	7,357	7,439
	東京工業品・ストツプロス	0	0	0	0	0	0	0	0	0	0
	東京工業品・スプレット	0	0	0	0	0	0	0	0	0	0
銀	東京工業品・ストドル	14,800	15,921	11,450	10,411	26,332	458	4,957	6,981	7,357	7,439
	東京工業品・貴金属	54	81	81	54	135	6	11	19	25	25
	小計	54	81	81	54	135	6	11	19	25	25
白金	東京工業品・貴金属	3,982	4,242	3,227	2,967	7,209	301	1,719	1,383	2,020	2,020
	東京工業品・ストドル	0	0	0	0	0	0	0	0	0	0
	小計	3,982	4,242	3,227	2,967	7,209	301	1,719	1,383	2,020	2,020
パラジウム	東京工業品・貴金属	0	0	0	0	0	0	0	0	0	0
	小計	0	0	0	0	0	0	0	0	0	0
	大阪商品・ニッケル	423	252	255	426	678	98	293	284	391	391
ガンリン	東京工業品・石油	34,120	34,795	22,112	21,212	56,232	1,003	4,216	4,107	5,219	5,214
	中部商品・石油	17,571	17,081	30,892	31,432	48,463	1,072	8,650	9,576	9,722	9,722
	小計	51,691	51,876	53,004	52,644	104,695	2,075	12,866	13,683	14,941	14,936
灯油	東京工業品・石油	10,348	10,741	5,222	4,888	15,570	237	1,686	1,358	1,923	1,978
	中部商品・石油	15,076	14,031	20,366	21,551	35,442	1,161	4,353	5,621	5,514	5,674
	小計	25,424	24,772	25,588	26,439	51,012	1,398	6,039	6,979	7,437	7,652
原油	東京工業品・石油	283	273	205	254	488	61	46	105	107	136
	小計	283	273	205	254	488	61	46	105	107	136
	合計	106,815	107,322	100,049	99,602	206,864	12,679	30,503	34,990	43,182	43,294

平成15年5月 月間売買高及び月末建玉数

上場商品の種類	加入商品の取引所	月間取引高 (枚)				月末建玉数 (枚)							
		自己		委託		自己		委託					
		売	買	売	買	売	買	売	買				
小豆	東京穀物・農産物	353	302	253	286	588	606	147	0	50	204	197	204
	関西商品・農産物	0	0	0	0	0	0	0	0	0	0	0	0
	福岡商品・農産物	0	0	0	0	0	0	0	0	0	0	0	0
	小計	353	302	253	286	588	606	147	0	50	204	197	204
IOM一般大豆	関西商品・農産物	0	0	0	0	0	0	0	0	0	0	0	0
	福岡商品・農産物	0	0	0	0	0	0	0	0	0	0	0	0
一般大豆	小計	0	0	0	0	0	0	0	0	0	0	0	0
	東京穀物・農産物	31	24	23	29	53	54	20	24	25	20	45	44
NON-GMO大豆	小計	31	24	23	29	53	54	20	24	25	20	45	44
	東京穀物・農産物	1	4	3	0	4	4	30	42	44	32	74	74
大豆ミール	関西商品・農産物	0	0	0	0	0	0	0	0	0	0	0	0
	福岡商品・農産物	0	0	0	0	0	0	1,500	1,500	0	0	1,500	1,500
アラビカココヒー	小計	0	0	0	0	0	0	1,500	1,500	0	0	1,500	1,500
	東京穀物・農産物	2,445	2,259	1,818	1,944	4,203	4,263	904	34	480	1,370	1,384	1,404
ロブスタココヒー	小計	2,445	2,259	1,818	1,944	4,203	4,263	904	34	480	1,370	1,384	1,404
	東京穀物・農産物	0	0	0	0	0	0	0	0	0	0	0	0
とうもろこし	小計	0	0	0	0	0	0	0	0	0	0	0	0
	東京穀物・農産物	2,982	3,342	1,762	1,512	4,854	4,744	572	317	1,133	1,398	1,705	1,715
粗糖	小計	725	1,028	1,076	773	1,801	1,801	193	850	1,643	986	1,836	1,836
	東京穀物・農産物	3,707	4,370	2,838	2,285	6,655	6,545	765	1,167	2,776	2,384	3,541	3,551
プロイラー	小計	335	306	246	296	602	581	20	3	90	128	110	131
	関西商品・畜産物	0	0	0	0	0	0	500	500	0	0	500	500
綿糸20単	小計	335	306	246	296	602	581	520	503	90	128	610	631
	大阪商品・繊維	0	0	0	0	0	0	0	0	0	0	0	0
綿糸40単	小計	100	100	0	0	100	100	50	50	0	0	50	50
	大阪商品・繊維	0	0	0	0	0	0	0	0	0	0	0	0
鶏卵	小計	0	0	0	0	0	0	0	0	0	0	0	0
	中部商品・畜産物	0	0	0	0	0	0	1,000	1,000	0	0	1,000	1,000
ゴムTSR20号	小計	0	0	0	0	0	0	1,000	1,000	0	0	1,000	1,000
	大阪商品・ゴム	0	0	0	0	0	0	300	300	0	0	300	300
ゴムARS3号	小計	968	1,038	449	479	1,517	1,417	62	66	187	183	249	249
	大阪商品・ゴム	75	131	141	85	216	216	14	41	65	38	79	79
ゴム指数	小計	1,043	1,169	590	564	1,733	1,633	76	107	252	221	328	328
	大阪商品・ゴム指数	2,141	2,365	2,733	2,509	4,874	4,874	190	376	802	616	992	992
小計	2,141	2,365	2,733	2,509	4,874	4,874	190	376	802	616	992	992	

平成15年5月 月間売買高及び月末建玉数

上場商品の種類	加入商品取引所	月間取引高 (枚)				月末建玉数 (枚)						
		自己		委託		自己		委託				
		売	買	売	買	売	買	売	買			
アルミニウム	東京工業品・アルミニウム	697	789	319	301	1,090	49	10	63	62	112	72
	大阪商品・アルミニウム	193	140	140	193	333	134	104	161	191	295	295
	小計	890	929	459	494	1,423	183	114	224	253	407	367
金	東京工業品・貴金属	13,606	14,896	17,272	15,901	30,797	2,698	2,046	5,800	6,452	8,498	8,498
	東京工業品・ストロブロス	0	0	0	0	0	0	0	0	0	0	0
	東京工業品・スプレット	0	0	0	0	0	0	0	0	0	0	0
銀	東京工業品・ストロドル	13,606	14,896	17,272	15,901	30,797	2,698	2,046	5,800	6,452	8,498	8,498
	東京工業品・貴金属	794	87	43	750	837	721	6	11	726	732	732
	小計	794	87	43	750	837	721	6	11	726	732	732
白金	東京工業品・貴金属	9,122	9,558	8,385	7,949	17,507	155	927	3,038	2,266	3,193	3,193
	東京工業品・ストロドル	0	0	0	0	0	0	0	0	0	0	0
	小計	9,122	9,558	8,385	7,949	17,507	155	927	3,038	2,266	3,193	3,193
パラジウム	東京工業品・貴金属	0	0	0	0	0	0	0	0	0	0	0
	小計	0	0	0	0	0	0	0	0	0	0	0
	大阪商品・ニッケル	239	370	375	244	614	112	252	412	272	524	524
ガンリン	東京工業品・石油	14,167	13,342	9,016	9,886	23,228	1,485	764	3,582	4,343	5,107	5,107
	中部商品・石油	13,768	14,680	21,603	20,691	35,371	950	936	8,729	8,743	9,679	9,679
	小計	27,935	28,022	30,619	30,577	58,599	2,435	1,700	12,311	13,086	14,786	14,786
灯油	東京工業品・石油	4,033	3,279	2,261	2,949	6,228	595	224	1,075	1,435	1,670	1,659
	中部商品・石油	10,609	10,798	13,125	12,776	23,734	1,171	252	6,486	7,405	7,657	7,657
	小計	14,642	14,077	15,386	15,725	30,028	1,766	476	7,561	8,840	9,327	9,316
原油	東京工業品・石油	160	181	124	74	284	46	37	81	90	127	127
	小計	160	181	124	74	284	46	37	81	90	127	127
	合計	77,548	79,122	81,270	79,631	158,818	13,662	10,861	34,157	37,004	47,819	47,865

平成15年6月 月間売買高及び月末建玉数

上場商品の種類	加入商品の取引所	月間取引高 (枚)						月末建玉数 (枚)					
		自己			委託			自己			委託		
		売	買	計	売	買	計	売	買	計	売	買	計
小豆	東京穀物・農産物	205	257	139	80	337	344	337	0	95	3	98	98
	関西商品・農産物	0	0	0	0	0	0	0	0	0	0	0	0
	福岡商品・農産物	0	0	0	0	0	0	0	0	0	0	0	0
IOM一般大豆	小計	205	257	139	80	337	344	337	0	95	3	98	98
	関西商品・農産物	0	0	0	0	0	0	0	0	0	0	0	0
	福岡商品・農産物	0	0	0	0	0	0	0	0	0	0	0	0
一般大豆	小計	7	6	5	7	13	12	13	22	27	27	24	49
	東京穀物・農産物	7	6	5	7	13	12	13	22	27	27	24	49
	関西商品・農産物	4	6	5	3	9	9	9	32	47	47	33	79
NON-GMO大豆	小計	101	303	303	101	404	404	404	41	399	400	42	441
	東京穀物・農産物	105	309	308	104	413	413	413	73	445	447	75	520
	福岡商品・農産物	0	0	0	0	0	0	0	0	0	0	0	0
大豆ミール	小計	0	0	0	0	0	0	0	1,500	1,500	0	0	1,500
	東京穀物・農産物	0	0	0	0	0	0	0	1,500	1,500	0	0	1,500
	福岡商品・農産物	0	0	0	0	0	0	0	0	0	0	0	0
アロピカコーヒー	小計	2,637	3,146	1,836	1,207	4,353	4,473	4,353	501	140	706	967	1,107
	東京穀物・農産物	2,637	3,146	1,836	1,207	4,353	4,473	4,353	501	140	706	967	1,107
	東京穀物・農産物	0	0	0	0	0	0	0	0	0	0	0	0
とうもろこし	小計	3,170	2,783	1,245	1,482	4,265	4,415	4,265	824	182	932	1,434	1,616
	東京穀物・農産物	1,189	1,378	1,329	1,135	2,513	2,518	2,513	70	916	1,877	1,026	1,942
	福岡商品・農産物	4,359	4,161	2,574	2,617	6,778	6,933	6,778	894	1,098	2,809	2,460	3,558
粗糖	小計	457	395	215	268	663	672	663	108	29	78	169	198
	東京穀物・砂糖	0	0	0	0	0	0	0	500	500	0	0	500
	関西商品・砂糖	457	395	215	268	663	672	663	608	529	78	169	698
ブローラー	小計	0	0	0	0	0	0	0	0	0	0	0	0
	福岡商品・畜産物	0	0	0	0	0	0	0	0	0	0	0	0
	小計	0	0	0	0	0	0	0	0	0	0	0	0
綿糸20単	小計	0	0	0	0	0	0	0	50	50	0	0	50
	大阪商品・繊維	0	0	0	0	0	0	0	50	50	0	0	50
	小計	0	0	0	0	0	0	0	0	0	0	0	0
綿糸40単	小計	0	0	0	0	0	0	0	0	0	0	0	0
	大阪商品・繊維	0	0	0	0	0	0	0	0	0	0	0	0
	小計	0	0	0	0	0	0	0	0	0	0	0	0
鶏卵	小計	0	0	0	0	0	0	0	1,000	1,000	0	0	1,000
	中部商品・畜産物	0	0	0	0	0	0	0	1,000	1,000	0	0	1,000
	小計	0	0	0	0	0	0	0	300	300	0	0	300
ゴムTSR20号	小計	0	0	0	0	0	0	0	300	300	0	0	300
	大阪商品・ゴム	0	0	0	0	0	0	0	300	300	0	0	300
	小計	0	0	0	0	0	0	0	300	300	0	0	300
ゴムRSS3号	小計	1,206	1,049	405	562	1,611	1,611	1,611	216	63	194	347	410
	東京工業品・ゴム	18	62	62	18	80	80	80	0	71	76	5	76
	大阪商品・ゴム	1,224	1,111	467	580	1,691	1,691	1,691	216	134	270	352	486
ゴム指数	小計	1,497	1,083	866	1,280	2,363	2,363	2,363	483	255	515	743	998
	大阪商品・ゴム指数	1,497	1,083	866	1,280	2,363	2,363	2,363	483	255	515	743	998
	小計	1,497	1,083	866	1,280	2,363	2,363	2,363	483	255	515	743	998

平成15年6月 月間売買高及び月末建玉数

上場商品の種類	加入商品の取引所				月間取引高(枚)				月末建玉数(枚)			
	自己		委託		自己		委託		自己		委託	
	売	買	売	買	売	買	売	買	売	買	売	買
アルミニウム	東京工業品・アルミニウム	216	186	125	155	341	341	42	74	103	145	
	大阪商品・アルミニウム	595	483	485	597	1,080	1,080	106	163	305	411	
	小計	811	669	610	752	1,421	1,421	148	237	408	556	
金	東京工業品・貴金属	9,688	9,747	11,985	12,710	21,673	22,457	726	5,867	7,231	7,957	
	東京工業品・ストロブロス	0	0	0	0	0	0	0	0	0	0	
	東京工業品・スプレット	0	0	0	0	0	0	0	0	0	0	
	東京工業品・ストロドル	0	0	0	0	0	0	0	0	0	0	
	小計	9,688	9,747	11,985	12,710	21,673	22,457	726	5,867	7,231	7,957	
銀	東京工業品・貴金属	532	599	443	376	975	975	649	10	658	659	
	東京工業品・ストロドル	0	0	0	0	0	0	0	0	0	0	
	小計	532	599	443	376	975	975	649	10	658	659	
白金	東京工業品・貴金属	7,546	8,354	7,080	6,272	14,626	14,626	1,699	3,672	2,092	3,791	
	東京工業品・ストロドル	0	0	0	0	0	0	0	0	0	0	
	小計	7,546	8,354	7,080	6,272	14,626	14,626	1,699	3,672	2,092	3,791	
パラジウム	東京工業品・貴金属	0	0	0	0	0	0	0	0	0	0	
	小計	0	0	0	0	0	0	0	0	0	0	
ニッケル	大阪商品・ニッケル	920	854	869	935	1,789	1,789	200	204	130	330	
	小計	920	854	869	935	1,789	1,789	200	204	130	330	
ガソリン	東京工業品・石油	28,376	26,918	16,832	18,009	45,208	44,927	3,121	3,009	4,947	5,889	
	中部商品・石油	20,102	17,968	28,341	30,511	48,443	48,479	3,193	8,353	10,537	11,582	
	小計	48,478	44,886	45,173	48,520	93,651	93,406	6,314	11,362	15,484	17,471	
灯油	東京工業品・石油	6,629	6,916	5,432	5,142	12,061	12,058	386	1,127	1,197	1,499	
	中部商品・石油	11,337	13,068	17,251	15,519	28,588	28,587	515	1,327	7,325	8,653	
	小計	17,966	19,984	22,683	20,661	40,649	40,645	901	1,629	8,522	10,151	
原油	東京工業品・石油	231	265	245	211	476	476	10	35	25	60	
	小計	231	265	245	211	476	476	10	35	25	60	
合計		96,663	95,826	95,498	96,580	192,161	192,406	11,901	35,522	39,438	51,061	51,339

平成15年7月 月間売買高及び月末建玉数

上場商品の種類	加入商品取引所				月間取引高(枚)				月末建玉数(枚)				
	自己		委託		自己		委託		自己		委託		
	売	買	売	買	売	買	売	買	売	買	売	買	
小豆	東京穀物・農産物	211	168	97	140	308	308	33	53	171	191	224	224
	関西商品・農産物	0	0	0	0	0	0	0	0	0	0	0	0
	福岡商品・農産物	0	0	0	0	0	0	0	0	0	0	0	0
	小計	211	168	97	140	308	308	33	53	171	191	224	224
IOM一般大豆	関西商品・農産物	0	0	0	0	0	0	0	0	0	0	0	0
	福岡商品・農産物	0	0	0	0	0	0	0	0	0	0	0	0
一般大豆	東京穀物・農産物	57	81	39	15	96	96	49	51	22	24	73	73
	小計	57	81	39	15	96	96	49	51	22	24	73	73
	東京穀物・農産物	6	4	2	1	8	5	42	47	30	32	77	74
	関西商品・農産物	0	0	0	0	0	0	0	0	0	0	0	0
NON-GMO大豆	福岡商品・農産物	5	3	3	5	8	8	395	401	39	45	440	440
	小計	11	7	5	6	16	13	437	448	69	77	517	514
	東京穀物・農産物	0	0	0	0	0	0	0	0	0	0	0	0
	福岡商品・農産物	0	0	0	0	0	0	0	0	1,500	1,500	1,500	1,500
大豆ミール	東京穀物・農産物	0	0	0	0	0	0	0	0	1,500	1,500	1,500	1,500
	小計	0	0	0	0	0	0	0	0	1,500	1,500	1,500	1,500
	東京穀物・農産物	3,117	3,250	922	889	4,039	4,139	209	629	437	857	1,066	1,066
	小計	3,117	3,250	922	889	4,039	4,139	209	629	437	857	1,066	1,066
アロピカコーヒー	東京穀物・農産物	0	0	0	0	0	0	0	0	0	0	0	0
	小計	0	0	0	0	0	0	0	0	0	0	0	0
	東京穀物・農産物	7,931	7,583	5,196	5,329	13,127	12,912	0	1,622	990	2,257	2,612	2,257
	小計	7,931	7,583	5,196	5,329	13,127	12,912	0	1,622	990	2,257	2,612	2,257
どうろこし	福岡商品・農産物	6,850	6,599	7,580	7,821	14,430	14,420	701	1,866	106	1,256	1,972	1,957
	小計	14,781	14,182	12,776	13,150	27,557	27,332	701	3,488	1,096	3,513	4,584	4,214
	東京穀物・砂糖	328	403	314	267	642	670	92	195	96	239	291	331
	小計	328	403	314	267	642	670	92	195	96	239	291	331
粗糖	関西商品・砂糖	0	0	0	0	0	0	500	0	500	0	500	500
	小計	328	403	314	267	642	670	592	195	596	239	791	831
	福岡商品・畜産物	0	0	0	0	0	0	0	0	0	0	0	0
	小計	0	0	0	0	0	0	0	0	0	0	0	0
プロイラー	大阪商品・繊維	0	0	0	0	0	0	50	0	50	0	50	50
	小計	0	0	0	0	0	0	50	0	50	0	50	50
	大阪商品・繊維	0	0	0	0	0	0	0	0	0	0	0	0
	小計	0	0	0	0	0	0	0	0	0	0	0	0
鶏卵	中部商品・畜産物	2,000	2,000	0	0	2,000	2,000	1,000	0	1,000	0	1,000	1,000
	小計	2,000	2,000	0	0	2,000	2,000	1,000	0	1,000	0	1,000	1,000
	大阪商品・ゴム	0	0	0	0	0	0	300	0	300	0	300	300
	小計	0	0	0	0	0	0	300	0	300	0	300	300
ゴムTSR20号	東京工業品・ゴム	677	944	347	111	1,024	1,055	162	271	48	188	319	350
	小計	12	1	1	12	13	13	64	64	4	4	68	68
	大阪商品・ゴム	689	945	348	123	1,037	1,068	226	335	52	192	387	418
	小計	375	805	824	394	1,199	1,199	303	543	101	341	644	644
ゴム指数	小計	375	805	824	394	1,199	1,199	303	543	101	341	644	644

平成15年7月 月間売買高及び月末建玉数

上場商品の種類	加入商品の取引所	月間取引高 (枚)						月末建玉数 (枚)					
		自己		委託		計		自己		委託		計	
		売	買	売	買	売	買	売	買	売	買	売	買
アルミニウム	東京工業品・アルミニウム	283	379	245	152	531	126	153	199	135	325	288	
	大阪商品・アルミニウム	282	284	294	292	576	157	17	72	212	229	229	
	小計	565	663	539	444	1,104	283	170	271	347	554	517	
	東京工業品・貴金属	9,763	10,321	10,531	9,280	19,601	1,071	1,036	5,651	5,764	6,722	6,800	
金	東京工業品・ストップブロス	0	0	0	0	0	0	0	0	0	0	0	
	東京工業品・スプレット	0	0	0	0	0	0	0	0	0	0	0	
	東京工業品・ストラドル	0	0	0	0	0	0	0	0	0	0	0	
	小計	9,763	10,321	10,531	9,280	19,601	1,071	1,036	5,651	5,764	6,722	6,800	
銀	東京工業品・貴金属	327	1,097	1,029	259	1,356	19	141	205	83	224	224	
	東京工業品・ストラドル	0	0	0	0	0	0	0	0	0	0	0	
	小計	327	1,097	1,029	259	1,356	19	141	205	83	224	224	
	東京工業品・貴金属	9,650	9,305	5,989	6,243	15,548	43	1,278	4,021	2,695	4,064	3,973	
白金	東京工業品・ストラドル	0	0	0	0	0	0	0	0	0	0	0	
	小計	9,650	9,305	5,989	6,243	15,548	43	1,278	4,021	2,695	4,064	3,973	
	東京工業品・貴金属	0	0	0	0	0	0	0	0	0	0	0	
	小計	0	0	0	0	0	0	0	0	0	0	0	
パラジウム	大阪商品・ニッケル	777	698	698	777	1,475	299	294	304	309	603	603	
	小計	777	698	698	777	1,475	299	294	304	309	603	603	
	東京工業品・石油	24,485	25,090	18,187	17,835	42,672	2,148	574	4,229	5,815	6,377	6,389	
	中部商品・石油	23,086	22,115	26,878	28,013	50,128	3,823	704	7,542	10,861	11,365	11,565	
ガソリン	小計	47,571	47,205	45,065	45,848	93,053	5,971	1,278	11,771	16,676	17,742	17,954	
	東京工業品・石油	3,309	3,729	2,200	1,794	5,523	180	516	1,397	1,061	1,577	1,577	
	中部商品・石油	16,508	17,085	21,207	20,084	37,715	326	1,715	8,007	6,071	8,333	7,786	
	小計	19,817	20,814	23,407	21,878	43,224	506	2,231	9,404	7,132	9,910	9,363	
灯油	東京工業品・石油	114	109	50	55	164	5	25	35	15	40	40	
	小計	114	109	50	55	164	5	25	35	15	40	40	
	合計	110,153	112,053	102,633	99,768	212,786	13,591	11,853	37,404	38,455	50,995	50,308	

平成15年8月 月間売買高及び月末建玉数

上場商品の種類	加入商品の取引所	月間取引高(枚)						月末建玉数(枚)					
		自己			委託			自己			委託		
		売	買	計	売	買	計	売	買	計	売	買	計
小豆	東京穀物・農産物	186	192	116	110	302	302	0	132	80	212	212	0
	関西商品・農産物	0	0	0	0	0	0	0	0	0	0	0	0
	福岡商品・農産物	0	0	0	0	0	0	0	0	0	0	0	0
IOM一般大豆	小計	186	192	116	110	302	302	0	132	80	212	212	0
	関西商品・農産物	500	500	0	0	500	500	0	500	0	0	500	0
	福岡商品・農産物	0	0	0	0	0	0	0	0	0	0	0	0
一般大豆	小計	500	500	0	0	500	500	0	500	0	0	500	0
	東京穀物・農産物	157	120	72	109	229	229	4	14	32	42	46	46
	小計	157	120	72	109	229	229	4	14	32	42	46	46
NON-GMO大豆	東京穀物・農産物	107	90	45	65	152	155	30	25	27	32	57	57
	関西商品・農産物	0	0	0	0	0	0	0	0	0	0	0	0
	小計	3	25	25	3	28	28	18	396	401	23	419	419
大豆ミール	福岡商品・農産物	110	115	70	68	180	183	48	421	428	55	476	476
	東京穀物・農産物	0	0	0	0	0	0	0	0	0	0	0	0
	小計	3,000	3,000	0	0	3,000	3,000	1,500	1,500	0	0	1,500	1,500
アアピカコーヒー	東京穀物・農産物	3,431	3,598	830	663	4,261	4,261	236	175	642	703	878	878
	小計	3,431	3,598	830	663	4,261	4,261	236	175	642	703	878	878
	東京穀物・農産物	0	0	0	0	0	0	0	0	0	0	0	0
とつもろこし	小計	8,096	8,570	6,143	6,024	14,239	14,594	937	421	2,117	2,633	3,054	3,054
	東京穀物・農産物	2,162	1,029	1,445	2,593	3,607	3,622	793	255	1,173	1,711	1,966	1,966
	小計	10,258	9,599	7,588	8,617	17,846	18,216	1,730	676	3,290	4,344	5,020	5,020
粗糖	東京穀物・砂糖	1,283	1,207	303	344	1,586	1,551	141	61	161	246	307	307
	関西商品・砂糖	1,000	1,000	0	0	1,000	1,000	500	500	0	0	500	500
	小計	2,283	2,207	303	344	2,586	2,551	641	561	161	246	802	802
プロライ-	福岡商品・畜産物	0	0	0	0	0	0	0	0	0	0	0	0
	小計	0	0	0	0	0	0	0	0	0	0	0	0
	大阪商品・繊維	0	0	0	0	0	0	50	50	0	0	50	50
綿糸20単	小計	0	0	0	0	0	0	50	50	0	0	50	50
	大阪商品・繊維	0	0	0	0	0	0	0	0	0	0	0	0
	小計	0	0	0	0	0	0	0	0	0	0	0	0
鶏卵	中部商品・畜産物	0	0	0	0	0	0	1,000	1,000	0	0	1,000	1,000
	小計	0	0	0	0	0	0	1,000	1,000	0	0	1,000	1,000
	大阪商品・ゴム	0	0	0	0	0	0	300	300	0	0	300	300
ゴムTSR20号	小計	0	0	0	0	0	0	300	300	0	0	300	300
	東京工業品・ゴム	760	788	334	295	1,094	1,083	38	180	267	145	305	325
	大阪商品・ゴム	0	0	0	0	0	0	4	64	64	4	68	68
ゴムARSS3号	小計	760	788	334	295	1,094	1,083	42	244	331	149	393	393
	大阪商品・ゴム	1,231	1,165	814	880	2,045	2,045	252	388	555	419	807	807
	小計	1,231	1,165	814	880	2,045	2,045	252	388	555	419	807	807

平成15年8月 月間売買高及び月末建玉数

上場商品の種類	加入商品の取引所	月間取引高 (枚)						月末建玉数 (枚)					
		自己		委託		計		自己		委託		計	
		売	買	売	買	売	買	売	買	売	買	売	買
アルミニウム	東京工業品・アルミニウム	155	263	120	49	275	312	21	156	204	69	225	225
	大阪商品・アルミニウム	1,256	641	675	1,290	1,931	1,931	787	32	155	910	942	942
	小計	1,411	904	795	1,339	2,206	2,243	808	188	359	979	1,167	1,167
金	東京工業品・貴金属	6,784	8,671	9,629	7,685	16,413	16,356	428	2,280	6,512	4,681	6,940	6,961
	東京工業品・ストップロス	0	0	0	0	0	0	0	0	0	0	0	0
	東京工業品・スプレット	0	0	0	0	0	0	0	0	0	0	0	0
	東京工業品・ストラドル	0	0	0	0	0	0	0	0	0	0	0	0
	小計	6,784	8,671	9,629	7,685	16,413	16,356	428	2,280	6,512	4,681	6,940	6,961
銀	東京工業品・貴金属	689	679	662	682	1,351	1,361	88	200	295	193	383	393
	東京工業品・ストラドル	0	0	0	0	0	0	0	0	0	0	0	0
	小計	689	679	662	682	1,351	1,361	88	200	295	193	383	393
白金	東京工業品・貴金属	9,007	9,239	7,583	7,396	16,590	16,635	400	1,867	4,502	2,989	4,902	4,856
	東京工業品・ストラドル	0	0	0	0	0	0	0	0	0	0	0	0
	小計	9,007	9,239	7,583	7,396	16,590	16,635	400	1,867	4,502	2,989	4,902	4,856
パラジウム	東京工業品・貴金属	0	0	0	0	0	0	0	0	0	0	0	0
ニッケル	大阪商品・ニッケル	588	636	636	588	1,224	1,224	256	299	333	290	589	589
	小計	588	636	636	588	1,224	1,224	256	299	333	290	589	589
ガソリン	東京工業品・石油	26,369	26,905	21,080	20,552	47,449	47,457	1,804	766	4,635	5,693	6,439	6,459
	中部商品・石油	15,795	15,894	26,090	25,791	41,885	41,685	4,124	1,104	8,322	11,342	12,446	12,446
	小計	42,164	42,799	47,170	46,343	89,334	89,142	5,928	1,870	12,957	17,035	18,885	18,905
灯油	東京工業品・石油	2,710	3,015	2,828	2,523	5,538	5,538	135	776	1,402	761	1,537	1,537
	中部商品・石油	15,163	15,817	18,885	18,778	34,048	34,595	0	2,043	9,375	7,332	9,375	9,375
	小計	17,873	18,832	21,713	21,301	39,586	40,133	135	2,819	10,777	8,093	10,912	10,912
原油	東京工業品・石油	75	55	59	79	134	134	18	18	38	38	56	56
	小計	75	55	59	79	134	134	18	18	38	38	56	56
軽油	東京工業品・石油	0	0	0	0	0	0	0	0	0	0	0	0
	小計	0	0	0	0	0	0	0	0	0	0	0	0
合計		100,507	103,099	98,374	96,499	198,881	199,598	14,506	15,360	41,292	40,468	55,798	55,828

平成15年9月 月間売買高及び月末建玉数

上場商品の種類	加入商品取引所				月間取引高(枚)				月末建玉数(枚)			
	自己		委託		自己		委託		自己		委託	
	売	買	売	買	売	買	売	買	売	買	売	買
小豆	東京穀物・農産物	75	64	64	75	139	139	0	91	234	234	0
	関西商品・農産物	0	0	0	0	0	0	0	0	0	0	0
	福岡商品・農産物	0	0	0	0	0	0	0	0	0	0	0
	小計	75	64	64	75	139	139	0	91	234	234	0
IOM一般大豆	関西商品・農産物	0	0	0	0	0	0	0	0	0	0	0
	福岡商品・農産物	0	0	0	0	0	0	0	0	0	0	0
一般大豆	小計	0	0	0	0	0	0	0	0	0	0	0
	東京穀物・農産物	33	12	12	33	45	45	4	4	35	39	39
	小計	33	12	12	33	45	45	4	4	35	39	39
	東京穀物・農産物	11	3	4	12	15	15	28	19	32	47	47
NON-GMO大豆	関西商品・農産物	0	0	0	0	0	0	0	0	0	0	0
	福岡商品・農産物	401	0	0	401	401	401	223	201	224	424	424
	小計	412	3	4	413	416	416	251	220	256	471	471
	東京穀物・農産物	0	0	0	0	0	0	0	0	0	0	0
大豆ミール	福岡商品・農産物	0	0	0	0	0	0	1,500	0	0	1,500	1,500
	小計	0	0	0	0	0	0	1,500	0	0	1,500	1,500
	東京穀物・農産物	2,471	2,472	1,570	1,539	4,041	4,011	326	695	725	1,021	991
	小計	2,471	2,472	1,570	1,539	4,041	4,011	326	695	725	1,021	991
アヲピカココヒー	東京穀物・農産物	0	0	0	0	0	0	0	0	0	0	0
	小計	0	0	0	0	0	0	0	0	0	0	0
	東京穀物・農産物	0	0	0	0	0	0	0	0	0	0	0
	小計	0	0	0	0	0	0	0	0	0	0	0
ロブスタココヒー	東京穀物・農産物	0	0	0	0	0	0	0	0	0	0	0
	小計	0	0	0	0	0	0	0	0	0	0	0
	東京穀物・農産物	3,212	3,841	3,313	2,659	6,525	6,500	333	446	1,627	2,098	2,073
	小計	1,413	1,632	1,083	864	2,496	2,496	581	262	1,446	1,708	1,708
とうもろこし	福岡商品・農産物	4,625	5,473	4,396	3,523	9,021	8,996	914	708	3,073	3,806	3,781
	小計	382	357	74	94	456	451	213	108	278	386	386
	東京穀物・砂糖	0	0	0	0	0	0	500	0	0	500	500
	小計	382	357	74	94	456	451	713	608	278	886	886
粗糖	福岡商品・畜産物	0	0	0	0	0	0	0	0	0	0	0
	小計	0	0	0	0	0	0	0	0	0	0	0
	福岡商品・畜産物	100	100	0	0	100	100	50	0	0	50	50
	小計	100	100	0	0	100	100	50	0	0	50	50
プロイラー	大阪商品・繊維	0	0	0	0	0	0	0	0	0	0	0
	小計	0	0	0	0	0	0	0	0	0	0	0
	大阪商品・繊維	0	0	0	0	0	0	0	0	0	0	0
	小計	0	0	0	0	0	0	0	0	0	0	0
綿糸20単	中部商品・畜産物	0	0	0	0	0	0	1,000	0	0	1,000	1,000
	小計	0	0	0	0	0	0	1,000	0	0	1,000	1,000
	大阪商品・ゴム	0	0	0	0	0	0	300	0	0	300	300
	小計	0	0	0	0	0	0	300	0	0	300	300
鶏卵	東京工業品・ゴム	803	865	542	435	1,345	1,300	0	204	171	400	375
	大阪商品・ゴム	20	181	181	20	201	201	3	224	3	227	227
	小計	823	1,046	723	455	1,546	1,501	3	428	174	627	602
	大阪商品・ゴム指数	836	930	818	724	1,654	1,654	77	307	276	583	583
ゴム指数	小計	836	930	818	724	1,654	1,654	77	307	276	583	583

平成15年9月 月間売買高及び月末建玉数

上場商品の種類	加入商品の取引所	月間取引高(枚)						月末建玉数(枚)					
		自己		委託		計		自己		委託		計	
		売	買	売	買	売	買	売	買	売	買	売	買
アルミニウム	東京工業品・アルミニウム	402	194	176	384	578	578	96	23	86	159	182	182
	大阪商品・アルミニウム	843	1,263	1,296	876	2,139	2,139	564	229	238	573	802	802
金	小計	1,245	1,457	1,472	1,260	2,717	2,717	660	252	324	732	984	984
	東京工業品・貴金属	8,847	6,121	7,356	10,167	16,203	16,288	2,756	1,882	4,823	5,803	7,579	7,685
銀	東京工業品・スナップロス	0	0	0	0	0	0	0	0	0	0	0	0
	東京工業品・スプレット	0	0	0	0	0	0	0	0	0	0	0	0
白金	東京工業品・ストラドル	8,847	6,121	7,356	10,167	16,203	16,288	2,756	1,882	4,823	5,803	7,579	7,685
	東京工業品・貴金属	842	621	565	796	1,407	1,417	177	68	156	285	333	353
パラジウム	東京工業品・ストラドル	0	0	0	0	0	0	0	0	0	0	0	0
	東京工業品・貴金属	842	621	565	796	1,407	1,417	177	68	156	285	333	353
ニッケル	東京工業品・ニッケル	6,198	5,809	4,586	5,021	10,784	10,830	790	1,868	4,523	3,445	5,313	5,313
	大阪商品・ニッケル	0	0	0	0	0	0	0	0	0	0	0	0
ガンリン	東京工業品・石油	48	10	10	48	58	58	279	284	304	299	583	583
	中部商品・石油	48	10	10	48	58	58	279	284	304	299	583	583
灯油	東京工業品・石油	18,447	18,272	10,380	10,610	28,827	28,882	1,634	421	3,636	4,924	5,270	5,345
	中部商品・石油	16,943	19,445	30,415	27,913	47,358	47,358	963	445	8,908	9,426	9,871	9,871
原油	東京工業品・石油	35,390	37,717	40,795	38,523	76,185	76,240	2,597	866	12,544	14,350	15,216	15,216
	中部商品・石油	4,913	4,068	2,672	3,517	7,585	7,585	512	308	927	1,131	1,439	1,439
軽油	東京工業品・石油	18,444	17,885	25,580	26,139	44,024	44,024	515	1,999	11,663	10,179	12,178	12,178
	中部商品・石油	23,357	21,953	28,252	29,656	51,609	51,609	1,027	2,307	12,590	11,310	13,617	13,617
合計	東京工業品・石油	235	330	312	216	547	546	35	130	267	171	302	301
	東京工業品・石油	235	330	312	216	547	546	35	130	267	171	302	301
合計	東京工業品・石油	1,034	857	693	871	1,727	1,728	220	43	101	279	321	322
	東京工業品・石油	1,034	857	693	871	1,727	1,728	220	43	101	279	321	322
合計	合計	86,953	85,332	91,702	93,414	178,655	178,746	14,353	13,586	40,837	41,725	55,190	55,311

平成15年10月 月間売買高及び月末建玉数

上場商品の種類	加入商品取引所	月間取引高(枚)						月末建玉数(枚)					
		自己		委託		計		自己		委託		計	
		売	買	売	買	売	買	売	買	売	買	売	買
小豆	東京穀物・農産物	742	716	788	823	1,530	1,539	177	8	127	305	304	313
	関西商品・農産物	0	0	0	0	0	0	0	0	0	0	0	0
	福岡商品・農産物	0	0	0	0	0	0	0	0	0	0	0	0
	小計	742	716	788	823	1,530	1,539	177	8	127	305	304	313
IOM一般大豆	関西商品・農産物	0	0	0	0	0	0	500	500	0	0	500	500
	福岡商品・農産物	0	0	0	0	0	0	0	0	0	0	0	0
一般大豆	小計	0	0	0	0	0	0	500	500	0	0	500	500
	東京穀物・農産物	1,034	537	806	1,343	1,840	1,880	532	4	61	629	593	633
	小計	1,034	537	806	1,343	1,840	1,880	532	4	61	629	593	633
	東京穀物・農産物	163	259	315	225	478	484	0	83	99	22	99	105
NON-GMO大豆	関西商品・農産物	0	0	0	0	0	0	0	0	0	0	0	0
	福岡商品・農産物	905	715	718	908	1,623	1,623	218	5	62	275	280	280
	小計	1,068	974	1,033	1,133	2,101	2,107	218	88	161	297	379	385
	東京穀物・農産物	0	0	0	0	0	0	0	0	0	0	0	0
大豆ミール	福岡商品・農産物	0	0	0	0	0	0	1,500	1,500	0	0	1,500	1,500
	小計	0	0	0	0	0	0	1,500	1,500	0	0	1,500	1,500
	東京穀物・農産物	1,629	1,244	1,180	1,580	2,809	2,824	556	111	385	815	941	926
	小計	1,629	1,244	1,180	1,580	2,809	2,824	556	111	385	815	941	926
アヲピカコーヒー	東京穀物・農産物	0	0	0	0	0	0	0	0	0	0	0	0
	小計	0	0	0	0	0	0	0	0	0	0	0	0
	東京穀物・農産物	0	0	0	0	0	0	0	0	0	0	0	0
	小計	0	0	0	0	0	0	0	0	0	0	0	0
ロブスタコーヒー	東京穀物・農産物	3,551	3,607	3,760	3,729	7,311	7,336	469	638	2,044	1,875	2,513	2,513
	福岡商品・農産物	2,258	2,405	1,815	1,668	4,073	4,073	735	563	1,498	1,670	2,233	2,233
	小計	5,809	6,012	5,575	5,397	11,384	11,409	1,204	1,201	3,542	3,545	4,746	4,746
	東京穀物・砂糖	284	221	222	285	506	506	298	130	151	319	449	449
粗糖	関西商品・砂糖	0	0	0	0	0	0	500	500	0	0	500	500
	小計	284	221	222	285	506	506	798	630	151	319	949	949
	福岡商品・畜産物	0	0	0	0	0	0	0	0	0	0	0	0
	小計	0	0	0	0	0	0	0	0	0	0	0	0
プロライ-	大阪商品・繊維	0	0	0	0	0	0	50	50	0	0	50	50
	小計	0	0	0	0	0	0	50	50	0	0	50	50
	大阪商品・繊維	0	0	0	0	0	0	0	0	0	0	0	0
	小計	0	0	0	0	0	0	0	0	0	0	0	0
鶏卵	中部商品・畜産物	0	0	0	0	0	0	1,000	1,000	0	0	1,000	1,000
	小計	0	0	0	0	0	0	1,000	1,000	0	0	1,000	1,000
	大阪商品・ゴム	0	0	0	0	0	0	300	300	0	0	300	300
	小計	0	0	0	0	0	0	300	300	0	0	300	300
ゴムTSR20号	東京工業品・ゴム	2,148	1,652	1,687	2,218	3,835	3,870	340	48	419	721	759	769
	大阪商品・ゴム	264	144	144	264	408	408	1	102	102	1	103	103
	小計	2,412	1,796	1,831	2,482	4,243	4,278	341	150	521	722	862	872
	大阪商品・ゴム指数	3,223	3,074	3,958	4,107	7,181	7,181	74	155	856	775	930	930
ゴム指数	小計	3,223	3,074	3,958	4,107	7,181	7,181	74	155	856	775	930	930

平成15年10月 月間売買高及び月末建玉数

上場商品の種類	加入商品の取引所	月間取引高(枚)				月末建玉数(枚)				
		自己		委託		自己		委託		
		売	買	売	買	売	買	売	買	
アルミニウム	東京工業品・アルミニウム	264	297	257	225	522	15	71	112	127
	大阪商品・アルミニウム	3,712	4,255	4,251	3,710	7,963	588	627	421	1,009
	小計	3,976	4,552	4,508	3,935	8,487	603	698	533	1,136
金	東京工業品・貴金属	5,638	5,548	6,796	6,780	12,434	923	4,146	5,110	6,033
	東京工業品・ストップブロス	0	0	0	0	0	0	0	0	0
	東京工業品・スプレット	0	0	0	0	0	0	0	0	0
銀	東京工業品・ストラドル	5,638	5,548	6,796	6,780	12,434	923	4,146	5,110	6,033
	東京工業品・貴金属	1,129	975	955	1,114	2,089	23	188	476	499
	東京工業品・ストラドル	1,129	975	955	1,114	2,089	23	188	476	499
白金	東京工業品・貴金属	3,787	3,613	2,668	2,842	6,455	1,607	4,021	3,117	4,724
	東京工業品・ストラドル	3,787	3,613	2,668	2,842	6,455	1,607	4,021	3,117	4,724
	小計	0	0	0	0	0	0	0	0	0
パラジウム	東京工業品・貴金属	0	0	0	0	0	0	0	0	0
	小計	0	0	0	0	0	0	0	0	0
	大阪商品・ニッケル	12	13	13	12	25	276	300	294	570
ガソリン	東京工業品・石油	17,513	18,240	10,251	9,449	27,689	456	3,666	4,152	4,608
	中部商品・石油	14,461	15,238	19,523	18,926	33,984	1,180	8,197	8,118	9,298
	小計	31,974	33,478	29,774	28,375	61,748	1,636	11,863	12,270	13,906
灯油	東京工業品・石油	4,752	4,437	4,174	4,498	8,926	92	1,148	1,676	1,768
	中部商品・石油	19,330	16,388	20,293	23,335	39,623	621	10,490	12,048	12,669
	小計	24,082	20,825	24,467	27,833	48,549	713	11,638	13,724	14,437
原油	東京工業品・石油	3,067	2,868	2,543	2,753	5,610	36	114	228	254
	小計	3,067	2,868	2,543	2,753	5,610	36	114	228	254
	東京工業品・石油	1,307	1,465	563	447	1,870	53	89	151	204
軽油	東京工業品・石油	1,307	1,465	563	447	1,870	53	89	151	204
	小計	1,307	1,465	563	447	1,870	53	89	151	204
	合計	91,173	87,911	87,680	91,241	178,853	11,567	38,861	43,310	54,457

平成15年11月 月間売買高及び月末建玉数

上場商品の種類	加入商品取引所				月間取引高(枚)				月末建玉数(枚)				
	自己		委託		自己		委託		自己		委託		
	売	買	売	買	売	買	売	買	売	買	売	買	
小豆	東京穀物・農産物	458	420	442	471	900	891	0	0	207	57	264	264
	関西商品・農産物	0	0	0	0	0	0	0	0	0	0	0	0
	福岡商品・農産物	0	0	0	0	0	0	0	0	0	0	0	0
IOM一般大豆	小計	458	420	442	471	900	891	0	0	207	57	264	264
	関西商品・農産物	0	0	0	0	0	0	500	500	0	0	0	500
	福岡商品・農産物	0	0	0	0	0	0	0	0	0	0	0	0
一般大豆	小計	2,703	2,937	4,069	3,795	6,772	6,732	365	71	669	669	963	1,034
	東京穀物・農産物	2,703	2,937	4,069	3,795	6,772	6,732	365	71	669	669	963	1,034
	小計	2,255	2,349	2,495	2,395	4,750	4,744	0	177	326	149	326	326
NON-GMO大豆	関西商品・農産物	0	0	0	0	0	0	0	0	0	0	0	0
	福岡商品・農産物	3,104	3,177	2,385	2,312	5,489	5,489	1,141	1,001	104	244	1,245	1,245
	小計	5,359	5,526	4,880	4,707	10,239	10,233	1,141	1,178	430	393	1,571	1,571
大豆ミール	東京穀物・農産物	0	0	0	0	0	0	0	0	0	0	0	0
	福岡商品・農産物	0	0	0	0	0	0	1,500	1,500	0	0	0	1,500
	小計	0	0	0	0	0	0	1,500	1,500	0	0	0	1,500
アロピカコーヒー	東京穀物・農産物	382	624	596	369	978	993	361	158	385	385	588	746
	小計	382	624	596	369	978	993	361	158	385	385	588	746
	東京穀物・農産物	0	0	0	0	0	0	0	0	0	0	0	0
ロブスタコーヒー	小計	0	0	0	0	0	0	0	0	0	0	0	0
	東京穀物・農産物	3,905	4,095	5,838	5,648	9,743	9,743	163	522	2,660	2,301	2,823	2,823
	福岡商品・農産物	3,081	3,206	4,003	3,878	7,084	7,084	544	497	1,280	1,327	1,824	1,824
とうもろこし	小計	6,986	7,301	9,841	9,526	16,827	16,827	707	1,019	3,940	3,628	4,647	4,647
	東京穀物・砂糖	319	400	399	318	718	718	131	44	72	159	203	203
	小計	319	400	399	318	718	718	500	500	0	0	500	500
粗糖	福岡商品・畜産物	0	0	0	0	0	0	631	544	72	159	703	703
	小計	0	0	0	0	0	0	0	0	0	0	0	0
	大阪商品・砂糖	0	0	0	0	0	0	0	0	0	0	0	0
ブローラー	小計	0	0	0	0	0	0	0	0	0	0	0	0
	大阪商品・繊維	50	50	0	0	50	50	0	0	0	0	0	0
	小計	50	50	0	0	50	50	0	0	0	0	0	0
綿糸20単	大阪商品・繊維	0	0	0	0	0	0	0	0	0	0	0	0
	小計	0	0	0	0	0	0	0	0	0	0	0	0
	中部商品・畜産物	3,000	3,000	0	0	3,000	3,000	0	0	0	0	0	0
鶏卵	小計	3,000	3,000	0	0	3,000	3,000	0	0	0	0	0	0
	大阪商品・ゴム	600	600	0	0	600	600	300	300	0	0	300	300
	小計	600	600	0	0	600	600	300	300	0	0	300	300
ゴムTSR20号	東京工業品・ゴム	1,204	1,328	1,768	1,567	2,972	2,895	232	64	416	517	648	581
	大阪商品・ゴム	187	116	117	188	304	304	70	100	190	160	260	260
	小計	1,391	1,444	1,885	1,755	3,276	3,199	302	164	606	677	908	841
ゴムRSS3号	大阪商品・ゴム指数	2,190	1,837	2,563	2,915	4,753	4,753	348	76	878	1,149	1,226	1,225
	小計	2,190	1,837	2,563	2,915	4,753	4,753	348	76	878	1,149	1,226	1,225

平成15年11月 月間売買高及び月末建玉数

上場商品の種類	加入商品取引所				月間取引高(枚)				月末建玉数(枚)				
	自己		委託		自己		委託		自己		委託		
	売	買	売	買	売	買	売	買	売	買	売	買	
アルミニウム	東京工業品・アルミニウム	244	222	218	219	441	462	219	441	62	73	115	115
	大阪商品・アルミニウム	1,564	1,083	1,085	1,564	2,647	2,649	1,564	2,647	273	0	273	273
金	小計	1,808	1,305	1,303	1,783	3,088	3,111	1,783	3,088	335	73	388	408
	東京工業品・貴金属	3,042	3,538	3,034	2,543	6,081	6,076	3,034	6,081	1,625	3,826	4,299	5,456
銀	東京工業品・スズ	0	0	0	0	0	0	0	0	0	0	0	0
	東京工業品・スプレット	0	0	0	0	0	0	0	0	0	0	0	0
白金	東京工業品・スズ	3,042	3,538	3,034	2,543	6,081	6,076	3,034	6,081	1,625	3,826	4,299	5,456
	東京工業品・スプレット	373	628	613	358	986	986	613	986	41	171	204	237
パラジウム	東京工業品・貴金属	0	0	0	0	0	0	0	0	0	0	0	0
	東京工業品・スズ	373	628	613	358	986	986	613	986	41	171	204	237
ニッケル	東京工業品・貴金属	4,227	4,625	4,069	3,671	8,296	8,296	4,069	8,296	545	3,499	2,197	4,044
	東京工業品・スズ	4,227	4,625	4,069	3,671	8,296	8,296	4,069	8,296	545	3,499	2,197	4,044
ガソリン	東京工業品・貴金属	0	0	0	0	0	0	0	0	0	0	0	0
	東京工業品・スズ	0	0	0	0	0	0	0	0	0	0	0	0
灯油	大阪商品・ニッケル	149	75	75	149	224	224	75	224	364	330	398	694
	東京工業品・石油	12,483	12,845	8,587	8,226	21,071	21,070	8,587	21,071	837	2,710	2,835	3,548
原油	中部商品・石油	20,954	18,904	23,565	25,910	44,814	44,519	23,565	44,814	2,283	6,582	8,848	9,340
	東京工業品・石油	33,437	31,749	32,152	34,136	65,885	65,589	32,152	65,885	3,120	9,292	11,683	12,888
軽油	東京工業品・石油	4,689	4,279	4,090	4,496	8,775	8,779	4,090	8,775	941	1,158	2,092	2,104
	中部商品・石油	18,708	20,062	28,097	26,793	46,805	46,805	28,097	46,805	1,300	10,228	10,482	11,678
合計	東京工業品・石油	23,397	24,341	32,187	31,289	55,630	55,584	32,187	55,630	2,241	11,386	12,574	13,782
	東京工業品・石油	624	670	419	373	1,043	1,043	419	1,043	129	80	148	209
合計	東京工業品・石油	624	670	419	373	1,043	1,043	419	1,043	129	80	148	209
	東京工業品・石油	961	956	273	240	1,196	1,196	273	1,196	47	37	66	89
合計	東京工業品・石油	961	956	273	240	1,196	1,196	273	1,196	47	37	66	89
合計	東京工業品・石油	91,456	92,026	98,800	98,398	190,256	190,424	98,800	190,256	14,809	35,731	39,778	51,128

平成15年12月 月間売買高及び月未建玉数

上場商品の種類	加入商品取引所	月間取引高(枚)						月末建玉数(枚)					
		自己			委託			自己			委託		
		売	買	計	売	買	計	売	買	計	売	買	計
小豆	東京穀物・農産物	840	1,019	801	622	1,641	1,641	1,641	195	305	333	528	528
	関西商品・農産物	0	0	0	0	0	0	0	0	0	0	0	0
	福岡商品・農産物	0	0	0	0	0	0	0	0	0	0	0	0
IOM一般大豆	小計	840	1,019	801	622	1,641	1,641	1,641	195	305	333	528	528
	関西商品・農産物	500	500	0	0	500	500	500	0	0	0	0	0
	福岡商品・農産物	0	0	0	0	0	0	0	0	0	0	0	0
一般大豆	小計	500	500	0	0	500	500	500	0	0	0	0	0
	東京穀物・農産物	2,096	2,038	2,558	2,616	4,654	4,654	4,654	35	762	1,114	1,149	1,149
	小計	2,096	2,038	2,558	2,616	4,654	4,654	4,654	35	762	1,114	1,149	1,149
NON-GMO大豆	東京穀物・農産物	1,698	1,533	1,543	1,708	3,241	3,241	3,241	64	131	119	183	183
	関西商品・農産物	0	0	0	0	0	0	0	0	0	0	0	0
	福岡商品・農産物	694	863	928	759	1,622	1,622	1,622	610	210	181	791	791
大豆ミール	小計	2,392	2,396	2,471	2,467	4,863	4,863	4,863	674	341	300	974	974
	東京穀物・農産物	0	0	0	0	0	0	0	0	0	0	0	0
	福岡商品・農産物	0	0	0	0	0	0	0	1,500	0	0	1,500	1,500
アロピカコーヒー	小計	243	157	119	205	362	362	362	407	118	633	751	751
	東京穀物・農産物	243	157	119	205	362	362	362	407	118	633	751	751
	小計	0	0	0	0	0	0	0	0	0	0	0	0
ロブスタコーヒー	小計	0	0	0	0	0	0	0	0	0	0	0	0
	東京穀物・農産物	0	0	0	0	0	0	0	0	0	0	0	0
	小計	4,823	4,605	6,646	6,864	11,469	11,469	11,469	237	2,164	2,023	2,401	2,401
とうもろこし	東京穀物・農産物	2,772	3,386	3,000	2,386	5,772	5,772	5,772	318	1,459	892	1,777	1,777
	福岡商品・農産物	7,595	7,991	9,646	9,250	17,241	17,241	17,241	555	3,623	2,915	4,178	4,178
	小計	25	15	19	29	44	44	44	135	50	147	185	185
粗糖	東京穀物・砂糖	500	500	0	0	500	500	500	0	0	0	0	0
	関西商品・砂糖	525	515	19	29	544	544	544	135	38	147	185	185
	小計	500	500	0	0	500	500	500	500	0	0	500	500
プロイラー	福岡商品・畜産物	500	500	0	0	500	500	500	500	0	0	500	500
	小計	0	0	0	0	0	0	0	0	0	0	0	0
	中部商品・畜産物	0	0	0	0	0	0	0	0	0	0	0	0
鶏卵	小計	0	0	0	0	0	0	0	0	0	0	0	0
	大阪商品・ゴム	0	0	0	0	0	0	0	300	0	0	300	300
	小計	834	1,077	1,232	1,056	2,066	2,066	2,066	51	329	254	380	380
ゴムTSR20号	東京工業品・ゴム	335	333	403	405	738	738	738	157	205	177	362	362
	大阪商品・ゴム	1,169	1,410	1,635	1,461	2,804	2,804	2,804	208	534	431	742	742
	小計	1,507	1,746	2,636	2,398	4,143	4,143	4,143	177	812	845	989	989
ゴム指数	大阪商品・ゴム指数	1,507	1,746	2,636	2,398	4,143	4,143	4,143	177	812	845	989	989
	小計	241	275	230	216	471	471	471	59	72	100	131	131
	東京工業品・アルミニウム	1	211	210	0	211	211	211	83	20	83	103	103
アルミニウム	大阪商品・アルミニウム	242	486	440	216	682	682	682	142	92	183	234	234
	小計												

平成15年12月 月間売買高及び月末建玉数

上場商品の種類	加入商品の取引所	月間取引高 (枚)						月末建玉数 (枚)					
		自己		委託		計		自己		委託		計	
		売	買	売	買	売	買	売	買	売	買	売	買
金	東京工業品・貴金属	2,874	3,537	3,889	3,223	6,763	6,760	982	1,177	3,783	3,588	4,765	4,765
	東京工業品・ストップロス	0	0	0	0	0	0	0	0	0	0	0	0
	東京工業品・スプレット	0	0	0	0	0	0	0	0	0	0	0	0
	東京工業品・ストドル	0	0	0	0	0	0	0	0	0	0	0	0
	小計	2,874	3,537	3,889	3,223	6,763	6,760	982	1,177	3,783	3,588	4,765	4,765
銀	東京工業品・貴金属	584	783	754	555	1,338	1,338	1	192	353	187	354	379
	東京工業品・ストドル	0	0	0	0	0	0	0	0	0	0	0	0
白金	東京工業品・貴金属	584	783	754	555	1,338	1,338	1	192	353	187	354	379
	東京工業品・ストドル	7,751	6,708	5,443	6,484	13,194	13,192	558	817	2,920	2,659	3,478	3,476
パラジウム	東京工業品・貴金属	7,751	6,708	5,443	6,484	13,194	13,192	558	817	2,920	2,659	3,478	3,476
	小計	0	0	0	0	0	0	0	0	0	0	0	0
ニッケル	大阪商品・ニッケル	5,941	5,825	9,455	9,596	15,396	15,421	939	755	1,056	1,265	1,995	2,020
	小計	5,941	5,825	9,455	9,596	15,396	15,421	939	755	1,056	1,265	1,995	2,020
ガソリン	東京工業品・石油	17,741	17,798	11,213	11,155	28,954	28,953	1,297	1,230	3,243	3,310	4,540	4,540
	中部商品・石油	17,569	18,212	26,481	25,363	44,050	43,575	2,176	1,028	6,475	7,623	8,651	8,651
灯油	東京工業品・石油	35,310	36,010	37,694	36,518	73,004	72,528	3,473	2,258	9,718	10,933	13,191	13,191
	中部商品・石油	5,563	6,028	5,845	5,374	11,408	11,402	495	31	1,431	1,894	1,926	1,925
原油	東京工業品・石油	20,126	22,044	33,295	31,227	53,421	53,271	485	2,299	10,880	9,066	11,365	11,365
	中部商品・石油	25,689	28,072	39,140	36,601	64,829	64,673	980	2,330	12,311	10,960	13,291	13,290
軽油	東京工業品・石油	157	235	191	103	348	338	36	56	91	71	127	127
	中部商品・石油	427	450	108	80	535	530	9	8	11	12	20	20
合計		96,342	100,378	116,999	112,424	213,341	212,802	12,145	12,722	37,106	36,576	49,251	49,298

平成16年1月 月間売買取引高及び月末建玉数

上場商品の種類	加入商品の取引所	月間取引高 (枚)				月末建玉数 (枚)					
		自己		委託		自己		委託			
		売	買	売	買	売	買	売	買		
小豆	東京穀物・農産物	451	469	293	275	744	744	184	306	316	500
	関西商品・農産物	0	0	0	0	0	0	0	0	0	0
	福岡商品・農産物	0	0	0	0	0	0	0	0	0	0
	小計	451	469	293	275	744	744	184	306	316	500
IOM一般大豆	関西商品・農産物	0	0	0	0	0	0	0	0	0	0
	福岡商品・農産物	0	0	0	0	0	0	0	0	0	0
一般大豆	小計	0	0	0	0	0	0	0	0	0	0
	東京穀物・農産物	3,212	3,485	3,652	3,379	6,864	6,864	310	785	864	1,174
	関西商品・農産物	3,212	3,485	3,652	3,379	6,864	6,864	310	785	864	1,174
	小計	393	378	380	395	773	773	52	81	84	136
NON-GMO大豆	関西商品・農産物	0	0	0	0	0	0	0	0	0	0
	福岡商品・農産物	568	579	121	110	689	689	42	201	161	203
	小計	961	957	501	505	1,462	1,462	94	282	245	339
	東京穀物・農産物	0	0	0	0	0	0	0	0	0	0
大豆ミール	福岡商品・農産物	0	0	0	0	0	0	1,500	0	0	1,500
	小計	0	0	0	0	0	0	1,500	0	0	1,500
	東京穀物・農産物	613	852	487	248	1,100	1,100	200	373	423	623
	小計	613	852	487	248	1,100	1,100	200	373	423	623
アラビカココヒー	東京穀物・農産物	0	0	0	0	0	0	0	0	0	0
	小計	0	0	0	0	0	0	0	0	0	0
	東京穀物・農産物	4,670	4,446	4,819	5,043	9,489	9,489	574	2,276	2,359	2,933
	小計	2,209	2,559	1,808	1,458	4,017	4,017	986	1,701	784	1,770
とうもろこし	福岡商品・農産物	6,879	7,005	6,627	6,501	13,506	13,506	1,560	3,977	3,143	4,703
	小計	61	48	43	56	104	104	21	25	135	156
	東京穀物・砂糖	0	0	0	0	0	0	0	0	0	0
	小計	61	48	43	56	104	104	21	25	135	156
粗糖	関西商品・砂糖	0	0	0	0	0	0	0	0	0	0
	小計	0	0	0	0	0	0	0	0	0	0
	東京穀物・農産物	0	0	0	0	0	0	0	0	0	0
	小計	0	0	0	0	0	0	0	0	0	0
プロイラー	福岡商品・畜産物	0	0	0	0	0	0	0	0	0	0
	小計	0	0	0	0	0	0	0	0	0	0
	中部商品・畜産物	0	0	0	0	0	0	0	0	0	0
	小計	0	0	0	0	0	0	0	0	0	0
鶏卵	大阪商品・ゴム	0	0	0	0	0	0	0	0	0	0
	小計	0	0	0	0	0	0	0	0	0	0
	東京工業品・ゴム	1,741	1,628	753	856	2,484	2,484	152	303	331	483
	小計	216	110	110	216	326	326	165	165	243	408
ゴムTSR20号	大阪商品・ゴム	1,957	1,738	863	1,072	2,820	2,820	317	468	574	891
	小計	654	712	778	718	1,432	1,432	309	877	850	1,159
	大阪商品・ゴム指数	654	712	778	718	1,432	1,432	309	877	850	1,159
	小計	626	608	534	549	1,157	1,157	89	105	148	237
アルミニウム	東京工業品・アルミニウム	5	35	31	1	36	36	22	20	53	75
	大阪商品・アルミニウム	631	643	565	550	1,193	1,193	111	125	201	312
	小計	631	643	565	550	1,196	1,196	111	125	201	312

平成16年1月 月間売買高及び月末建玉数

上場商品の種類	加入商品の取引所	月間取引高(枚)						月末建玉数(枚)					
		自己		委託		計		自己		委託		計	
		売	買	売	買	売	買	売	買	売	買	売	買
金	東京工業品・貴金属	7,001	5,974	5,028	6,115	12,029	12,089	1,478	646	2,831	3,723	4,309	4,369
	東京工業品・ストプロス	0	0	0	0	0	0	0	0	0	0	0	0
	東京工業品・スプレット	0	0	0	0	0	0	0	0	0	0	0	0
	東京工業品・ストドル	0	0	0	0	0	0	0	0	0	0	0	0
	小計	7,001	5,974	5,028	6,115	12,029	12,089	1,478	646	2,831	3,723	4,309	4,369
銀	東京工業品・貴金属	4,272	4,384	4,220	4,130	8,492	8,514	1	304	1,151	895	1,152	1,199
	東京工業品・ストドル	0	0	0	0	0	0	0	0	0	0	0	0
白金	小計	4,272	4,384	4,220	4,130	8,492	8,514	1	304	1,151	895	1,152	1,199
	東京工業品・貴金属	6,219	6,420	5,526	5,328	11,745	11,748	540	1,000	2,703	2,244	3,243	3,244
	東京工業品・ストドル	0	0	0	0	0	0	0	0	0	0	0	0
パラジウム	小計	6,219	6,420	5,526	5,328	11,745	11,748	540	1,000	2,703	2,244	3,243	3,244
	東京工業品・貴金属	0	0	0	0	0	0	0	0	0	0	0	0
ニッケル	小計	7,599	7,545	17,093	17,122	24,692	24,667	272	34	1,767	2,005	2,039	2,039
	大阪商品・ニッケル	7,599	7,545	17,093	17,122	24,692	24,667	272	34	1,767	2,005	2,039	2,039
ガソリン	東京工業品・石油	12,921	12,980	5,917	5,853	18,838	18,833	584	576	2,977	2,980	3,561	3,556
	中部商品・石油	10,326	10,160	14,969	15,135	25,295	25,295	1,841	527	5,888	7,202	7,729	7,729
	小計	23,247	23,140	20,886	20,988	44,133	44,128	2,425	1,103	8,865	10,182	11,290	11,285
灯油	東京工業品・石油	8,225	7,972	6,323	6,583	14,548	14,555	784	67	1,630	2,353	2,414	2,420
	中部商品・石油	24,423	22,885	31,567	33,105	55,990	55,990	558	834	12,231	11,955	12,789	12,789
	小計	32,648	30,857	37,890	39,688	70,538	70,545	1,342	901	13,861	14,308	15,203	15,209
原油	東京工業品・石油	315	157	136	300	451	457	153	15	37	181	190	196
	小計	315	157	136	300	451	457	153	15	37	181	190	196
軽油	東京工業品・石油	2	2	2	2	4	4	8	7	9	10	17	17
	中部商品・石油	140	110	41	71	181	181	30	0	10	40	40	40
	小計	142	112	43	73	185	185	38	7	19	50	57	57
合計		96,862	94,498	104,631	107,048	201,493	201,546	11,203	9,416	38,452	40,339	49,655	49,755

平成16年2月 月間売買高及び月末建玉数

上場商品の種類	加入商品の取引所	月間取引高(枚)						月末建玉数(枚)						
		自己			委託			自己			委託			
		売	買	計	売	買	計	売	買	計	売	買	計	
小豆	東京穀物・農産物	1,082	1,021	1,042	1,103	2,124	2,124	266	424	495	761	0	0	0
	関西商品・農産物	0	0	0	0	0	0	0	0	0	0	0	0	
	福岡商品・農産物	0	0	0	0	0	0	0	0	0	0	0	0	
	小計	1,082	1,021	1,042	1,103	2,124	2,124	266	424	495	761	0	0	0
IOM一般大豆	関西商品・農産物	0	0	0	0	0	0	0	0	0	0	0	0	
	福岡商品・農産物	0	0	0	0	0	0	0	0	0	0	0	0	
	小計	0	0	0	0	0	0	0	0	0	0	0	0	
	東京穀物・農産物	1,909	1,558	2,152	2,503	4,061	4,061	439	684	1,114	1,123	623	1,123	
NON-GMO大豆	東京穀物・農産物	1,909	1,558	2,152	2,503	4,061	4,061	439	684	1,114	1,123	623	1,123	
	関西商品・農産物	2,161	2,098	2,220	2,283	4,381	4,381	287	388	454	675	675	675	
	福岡商品・農産物	1,129	1,173	673	629	1,802	1,802	372	251	167	623	623	623	
	小計	3,290	3,271	2,893	2,912	6,183	6,183	659	639	621	1,298	1,298	1,298	
大豆ミール	東京穀物・農産物	0	0	0	0	0	0	0	0	0	0	0	0	
	福岡商品・農産物	3,000	3,000	0	0	3,000	3,000	1,500	0	0	1,500	1,500	1,500	
	小計	3,000	3,000	0	0	3,000	3,000	1,500	0	0	1,500	1,500	1,500	
	東京穀物・農産物	230	186	160	204	390	390	317	362	456	679	679	679	
アラビカコーヒー	東京穀物・農産物	230	186	160	204	390	390	317	362	456	679	679	679	
	小計	230	186	160	204	390	390	317	362	456	679	679	679	
	東京穀物・農産物	0	0	0	0	0	0	0	0	0	0	0	0	
	小計	0	0	0	0	0	0	0	0	0	0	0	0	
どろろし	東京穀物・農産物	10,848	12,499	15,838	14,188	26,686	26,687	0	4,518	2,951	4,518	4,518	4,519	
	福岡商品・農産物	4,114	1,221	1,426	4,319	5,540	5,540	2,159	959	2,935	3,118	3,118	3,118	
	小計	14,962	13,720	17,264	18,507	32,227	32,227	2,159	5,477	5,886	7,636	7,637	7,637	
	東京穀物・砂糖	481	207	211	495	692	702	384	47	441	431	441	441	
粗糖	関西商品・砂糖	0	0	0	0	0	0	0	0	0	0	0	0	
	小計	481	207	211	495	692	702	384	47	441	431	441	441	
	福岡商品・畜産物	500	500	0	0	500	500	0	0	0	0	0	0	
	小計	500	500	0	0	500	500	0	0	0	0	0	0	
鶏卵	中部商品・畜産物	0	0	0	0	0	0	0	0	0	0	0	0	
	小計	0	0	0	0	0	0	0	0	0	0	0	0	
	大阪商品・ゴム	0	0	0	0	0	0	300	0	0	300	300	300	
	小計	0	0	0	0	0	0	300	0	0	300	300	300	
ゴムTSR20号	東京工業品・ゴム	1,246	1,083	418	636	1,664	1,719	241	108	354	394	394	394	
	大阪商品・ゴム	395	476	630	549	1,025	1,025	100	178	175	278	278	278	
	小計	1,641	1,559	1,048	1,185	2,689	2,744	341	286	529	672	672	672	
	大阪商品・ゴム指数	1,220	1,245	1,382	1,364	2,602	2,609	194	634	589	828	833	833	
ゴム指数	小計	1,220	1,245	1,382	1,364	2,602	2,609	194	634	589	828	833	833	
	東京工業品・アルミニウム	666	756	498	411	1,164	1,167	11	105	61	116	116	116	
	大阪商品・アルミニウム	65	29	21	59	86	88	86	21	92	107	109	109	
	小計	731	785	519	470	1,250	1,255	97	126	153	223	225	225	

平成16年2月 月間売買高及び月末建玉数

上場商品の種類	加入商品の取引所	月間取引高(枚)						月末建玉数(枚)					
		自己			委託			自己			委託		
		売	買	計	売	買	計	売	買	計	売	買	計
金	東京工業品・貴金属	2,642	3,036	2,977	2,573	5,609	708	270	3,236	3,724	3,944	3,994	
	東京工業品・ストップロス	0	0	0	0	0	0	0	0	0	0	0	
	東京工業品・スプレット	0	0	0	0	0	0	0	0	0	0	0	
	東京工業品・ストアドル	0	0	0	0	0	0	0	0	0	0	0	
	小計	2,642	3,036	2,977	2,573	5,609	708	270	3,236	3,724	3,944	3,994	
銀	東京工業品・貴金属	3,843	3,943	3,735	3,583	7,526	1,162	404	1,254	846	1,255	1,250	
	東京工業品・ストアドル	0	0	0	0	0	0	0	0	0	0	0	
	小計	3,843	3,943	3,735	3,583	7,526	1,162	404	1,254	846	1,255	1,250	
	東京工業品・貴金属	3,843	3,943	3,735	3,583	7,526	1,162	404	1,254	846	1,255	1,250	
	東京工業品・ストアドル	7,729	6,689	6,270	7,306	13,995	1,162	582	1,649	2,226	2,811	2,808	
白金	東京工業品・貴金属	7,729	6,689	6,270	7,306	13,995	1,162	582	1,649	2,226	2,811	2,808	
	東京工業品・ストアドル	0	0	0	0	0	0	0	0	0	0	0	
	小計	7,729	6,689	6,270	7,306	13,995	1,162	582	1,649	2,226	2,811	2,808	
	東京工業品・貴金属	0	0	0	0	0	0	0	0	0	0	0	
	東京工業品・ストアドル	0	0	0	0	0	0	0	0	0	0	0	
パラジウム	東京工業品・貴金属	1,862	2,037	2,521	2,340	4,377	293	230	720	777	1,013	1,007	
	東京工業品・ストアドル	1,862	2,037	2,521	2,340	4,377	293	230	720	777	1,013	1,007	
	小計	1,862	2,037	2,521	2,340	4,377	293	230	720	777	1,013	1,007	
	東京工業品・石油	26,424	26,395	8,649	8,693	35,073	554	517	2,420	2,467	2,974	2,984	
	中部商品・石油	8,820	9,799	13,108	11,879	21,928	950	615	5,309	5,394	6,259	6,009	
ガソリン	東京工業品・石油	35,244	36,194	21,757	20,572	56,766	1,504	1,132	7,729	7,861	9,233	8,993	
	東京工業品・ストアドル	9,446	9,142	8,634	8,897	18,080	1,242	221	2,119	3,105	3,361	3,326	
	中部商品・石油	20,900	21,263	30,197	29,684	50,947	668	1,307	12,450	11,661	13,118	12,968	
	小計	30,346	30,405	38,831	38,581	68,986	1,910	1,528	14,569	14,766	16,479	16,294	
	東京工業品・石油	926	889	845	870	1,771	203	28	161	330	364	358	
灯油	東京工業品・石油	926	889	845	870	1,771	203	28	161	330	364	358	
	東京工業品・ストアドル	348	327	250	243	598	24	2	6	0	30	2	
	中部商品・石油	110	125	125	10	235	40	25	85	0	125	25	
	小計	458	452	375	253	833	64	27	91	0	155	27	
	合計	112,096	110,697	103,982	104,821	216,078	12,572	9,386	38,088	40,814	50,660	50,200	

平成16年3月 月間売買高及び月末建玉数

上場商品の種類	加入商品の取引所	月間取引高(枚)						月末建玉数(枚)					
		自己			委託			自己			委託		
		売	買	計	売	買	計	売	買	計	売	買	計
小豆	東京穀物・農産物	294	214	218	298	512	512	178	281	432	610	610	
	関西商品・農産物	0	0	0	0	0	0	0	0	0	0	0	
	福岡商品・農産物	0	0	0	0	0	0	0	0	0	0	0	
IOM一般大豆	小計	294	214	218	298	512	512	178	281	432	610	610	
	関西商品・農産物	0	0	0	0	0	0	0	0	0	0	0	
	福岡商品・農産物	0	0	0	0	0	0	0	0	0	0	0	
一般大豆	小計	5,261	5,709	9,199	8,751	14,460	14,460	182	1,093	1,075	1,257	1,257	
	東京穀物・農産物	5,261	5,709	9,199	8,751	14,460	14,460	182	1,093	1,075	1,257	1,257	
	関西商品・農産物	12,333	11,846	16,320	16,807	28,653	28,653	380	1,183	1,736	2,116	2,116	
NON-GMO大豆	小計	464	370	149	243	613	613	0	106	116	116	116	
	東京穀物・農産物	12,797	12,216	16,469	17,050	29,266	29,266	380	1,289	1,852	2,232	2,232	
	福岡商品・農産物	0	0	0	0	0	0	0	0	0	0	0	
大豆ミール	小計	1,500	1,500	0	0	1,500	1,500	0	0	0	0	0	
	東京穀物・農産物	1,500	1,500	0	0	1,500	1,500	0	0	0	0	0	
	福岡商品・農産物	896	930	992	958	1,888	1,888	172	268	328	500	500	
アラビカコーヒー	小計	896	930	992	958	1,888	1,888	172	268	328	500	500	
	東京穀物・農産物	0	0	0	0	0	0	0	0	0	0	0	
	福岡商品・農産物	0	0	0	0	0	0	0	0	0	0	0	
とうもろこし	小計	19,090	16,323	24,764	27,530	43,854	43,854	338	5,513	6,712	7,050	7,050	
	東京穀物・農産物	19,108	20,906	26,895	25,097	46,003	46,003	575	3,544	3,722	4,297	4,297	
	福岡商品・農産物	38,198	37,229	51,659	52,627	89,857	89,856	913	9,057	10,434	11,347	11,347	
粗糖	小計	1,477	1,669	1,717	1,515	3,194	3,184	60	244	436	496	496	
	東京穀物・砂糖	0	0	0	0	0	0	0	0	0	0	0	
	関西商品・砂糖	1,477	1,669	1,717	1,515	3,194	3,184	60	244	436	496	496	
プロイラー	小計	0	0	0	0	0	0	0	0	0	0	0	
	福岡商品・畜産物	0	0	0	0	0	0	0	0	0	0	0	
	小計	0	0	0	0	0	0	0	0	0	0	0	
鶏卵	小計	0	0	0	0	0	0	0	0	0	0	0	
	中部商品・畜産物	0	0	0	0	0	0	0	0	0	0	0	
	小計	0	0	0	0	0	0	0	0	0	0	0	
ゴムTSR20号	小計	300	300	0	0	300	300	0	0	0	0	0	
	大阪商品・ゴム	300	300	0	0	300	300	0	0	0	0	0	
	小計	300	300	0	0	300	300	0	0	0	0	0	
ゴムRSS3号	小計	2,326	2,493	820	608	3,146	3,101	50	88	122	172	172	
	東京工業品・ゴム	223	261	271	233	494	494	104	190	149	294	294	
	大阪商品・ゴム	2,549	2,754	1,091	841	3,640	3,595	188	278	271	466	466	
ゴム指数	小計	919	780	1,009	1,134	1,928	1,914	306	500	580	806	797	
	大阪商品・ゴム指数	919	780	1,009	1,134	1,928	1,914	306	500	580	806	797	
	小計	745	758	113	132	858	890	15	50	25	65	97	
アルミニウム	小計	215	203	192	203	407	406	88	7	89	95	95	
	東京工業品・アルミニウム	960	961	305	335	1,265	1,296	103	57	114	160	193	
	大阪商品・アルミニウム	0	0	0	0	0	0	0	0	0	0	0	

平成16年3月 月間売買高及び月末建玉数

上場商品の種類	加入商品取引所				月間取引高 (枚)				月末建玉数 (枚)			
	自己		委託		自己		委託		自己		委託	
	売	買	売	買	売	買	売	買	売	買	売	買
金	東京工業品・貴金属	4,483	4,652	4,292	4,373	8,775	9,025	739	470	2,374	2,943	3,413
	東京工業品・スナップロス	0	0	0	0	0	0	0	0	0	0	0
	東京工業品・スプレット	0	0	0	0	0	0	0	0	0	0	0
	東京工業品・ストアドル	0	0	0	0	0	0	0	0	0	0	0
小計	4,483	4,652	4,292	4,373	8,775	9,025	739	470	2,374	2,943	3,413	
銀	東京工業品・貴金属	2,286	1,980	1,823	2,137	4,109	4,117	251	348	661	567	915
	東京工業品・ストアドル	0	0	0	0	0	0	0	0	0	0	0
小計	2,286	1,980	1,823	2,137	4,109	4,117	251	348	661	567	915	
白金	東京工業品・貴金属	8,106	9,167	8,792	7,734	16,898	16,901	125	606	1,926	1,445	2,051
	東京工業品・ストアドル	0	0	0	0	0	0	0	0	0	0	0
小計	8,106	9,167	8,792	7,734	16,898	16,901	125	606	1,926	1,445	2,051	
パラジウム	東京工業品・貴金属	0	0	0	0	0	0	0	0	0	0	0
小計	0	0	0	0	0	0	0	0	0	0	0	0
ニッケル	大阪商品・ニッケル	229	276	361	320	590	596	240	224	455	471	695
	小計	229	276	361	320	590	596	240	224	455	471	695
ガソリン	東京工業品・石油	24,976	25,462	14,834	14,331	39,810	39,793	421	870	2,281	1,825	2,702
	中部商品・石油	14,292	13,786	15,809	16,565	30,101	30,351	1,475	634	2,941	3,782	4,416
小計	39,268	39,248	30,643	30,896	69,911	70,144	1,896	1,504	5,222	5,607	7,118	
灯油	東京工業品・石油	12,252	13,338	11,475	10,424	23,727	23,762	336	401	2,155	2,090	2,491
	中部商品・石油	24,764	24,699	36,564	36,779	61,328	61,478	670	1,244	10,638	10,064	11,308
小計	37,016	38,037	48,039	47,203	85,055	85,240	1,006	1,645	12,793	12,154	13,799	
原油	東京工業品・石油	661	852	802	617	1,463	1,469	95	111	307	291	402
	小計	661	852	802	617	1,463	1,469	95	111	307	291	402
軽油	東京工業品・石油	212	237	168	171	380	408	0	3	3	0	3
	中部商品・石油	87	102	0	85	87	187	0	0	0	0	0
小計	299	339	168	256	467	595	0	3	3	0	3	
合計	157,499	158,813	177,579	177,045	335,078	335,858	9,159	7,287	36,808	39,000	45,967	46,287

光陽トラスト株式会社

(2004年度版)

追 加 情 報

(P 3～4)

1. 会社の概況

② 会社の沿革

年 月	概 要
昭和25年11月	株式会社三和商会設立。資本金200万円。
昭和27年 8月	神戸穀物商品取引所会員加入。
昭和43年 4月	株式会社直木三和に商号変更。資本金を800万円に増資。
昭和46年 1月	商品取引所法の改正により、従来の商品仲買人から商品取引員に呼称変更。
昭和48年 6月	資本金を2,000万円に増資。
7月	農林大臣より、神戸穀物商品取引所農産物市場の商品取引員の許可を受ける。
昭和57年 4月	株式会社ユニバース取引に商号変更。本社を神戸市中央区磯乃通4-1-8に移転。
7月	資本金を4,000万円に増資。
11月	三菱商事株式会社に商号変更。
昭和58年 6月	資本金を8,000万円に増資。
昭和63年 8月	資本金を4,000万円に減資。
11月	大阪支店開設。
12月	農林大臣より、大阪砂糖取引所砂糖市場の商品取引員の許可を受ける。
平成 2年 8月	資本金を6,000万円に増資。
平成 3年 4月	京都支店開設。
8月	農林大臣より関門商品取引所農産物市場の商品取引員の許可を受ける。
福岡支店開設。	
9月	通産大臣より大阪繊維取引所綿糸・毛糸市場の商品取引員の許可を受ける。
10月	通産大臣より神戸ゴム取引所ゴム市場の商品取引員の許可を受ける。
平成 4年 8月	東京支店開設。
10月	資本金を20,000万円に増資。
平成 5年 3月	資本金を30,000万円に増資。
10月	大阪穀物・大阪砂糖・神戸穀物3取引所合併による関西農産商品取引所の設立で、同取引所商品取引員の許可を受ける。
平成 7年 3月	本社を東京都中央区日本橋蛸町2-13-6に移転。
6月	資本金を50,000万円に増資。
12月	東京支店を渋谷支店に商号変更。
平成 9年 4月	通産大臣より神戸ゴム取引所天然ゴム指数市場の商品取引員の許可を受ける。
10月	大阪繊維・神戸ゴム、2取引所合併により大阪商品取引所の設立、同取引所アルミニウム市場の商品取引員の許可を受ける。
11月	光陽トラスト株式会社に商号変更。
平成11年11月	農林大臣より中部商品取引所畜産物市場の取引の受託の許可を受ける。
12月	通産大臣より中部商品取引所石油市場の取引の受託の許可を受ける。
平成12年 3月	渋谷支店を廃止し、名古屋支店を開設する。
7月	福岡支店移転
平成13年 2月	資本金を52,125万円に増資。
8月	大阪支店廃止
平成13年10月	ディプロ株式会社を吸収合併 本社を東京都中央区東日本橋2-13-2に移転 資本金を1,535,012千円に変更 新宿支店、秋田支店、郡山支店、長野支店、名古屋錦支店、大阪支店、博多支店設置 東京工業品取引所 ゴム市場・貴金属市場・石油市場・アルミニウム市場、東京穀物商品取引所 農産物市場・砂糖市場 取引の受託業務を承継

平成14年	11月	博多支店廃止 名古屋錦支店廃止
	12月	大阪支店移転
	3月	札幌支店開設
	4月	新宿支店移転
	8月	経産大臣より大阪商品取引所ニッケル市場の取引の受託の許可を受ける。
平成16年	10月	秋田支店廃止 盛岡支店開設
	12月	京都支店廃止 金沢支店開設
	5月	長野支店移転
	7月	関西商品取引所農産物市場・砂糖市場、大阪商品取引所アルミニウム市場、中部商品取引所畜産物市場 受託業務廃止

③ 会社の目的

- (1) 商品取引所去に基づく商品市場における上場商品及び上場商品指数の取引（オプション取引を含む。）、取引の受託及び取次ぎ
- (2) 前号に規定する上場商品の売買、売買の仲介並びに輸出入
- (3) 商品投資に係る事業の規制に関する法律に基づく商品投資販売業並びに商品投資顧問業
- (4) 金融先物取引法に基づく金融先物取引並びにその受託等
- (5) 特定債権等に係る事業の規制に関する法律に基づく小口債権販売業
- (6) 海外商品市場における先物取引の受託等に関する法律に基づく海外商品市場における先物取引並びにその受託等
- (7) 有価証券の投資
- (8) 外国為替取引
- (9) 不動産の売買、交換、貸借及びその仲介並びに所有、管理及び利用
- (10) 証券仲介業として次に掲げる行為を行う。
 - ① 有価証券の売買の媒介
 - ② 取引所有価証券市場における有価証券の売買、有価証券指数等先物取引又は有価証券オプション取引の委託の媒介、取次ぎ又は代理並びに外国有価証券市場における有価証券の売買又は外国市場証券先物取引の委託の媒介、取次ぎ又は代理の媒介
 - ③ 有価証券の募集若しくは売出しの取扱い又は私募の取扱い
- (11) 前各号に付帯する一切の業務

(注) 上記のうち 線部分の事業は、現在行っておりません。

(P 6)

(2) 業務の内容

(a) 主たる業務

市場名 取引所名	農 産 物	砂 糖	貴 金 属	ゴ ム	ゴ ム 指 数	綿 糸	ア ル ミ	ニ ッ ケ ル	畜 産 物	石 油	上 場 商 品
東京工業品取引所			◎	◎			◎			◎	金、銀、白金、パラジウム、 アルミニウム、ガソリン、灯油、 ゴム、原油、軽油
東京穀物商品取引所	◎	◎									IOM大豆、NON大豆、大豆ミール、 一般大豆、小豆、粗糖、精糖、 大豆オプション、粗糖オプション トウモロコシ、トウモロコシオプション、 アラビカコーヒー、ロアスターコーヒー
中部商品取引所										◎	ガソリン、灯油、軽油
大阪商品取引所				◎	◎			◎			ゴムRSS3号、ゴムTSR20、 天然ゴム指数、ニッケル
福岡商品取引所	◎										IOM大豆、NON大豆、 トウモロコシ、プロイラー 小豆、大豆ミール

⑤ 営業所の状況

店舗の名称	所在地	電話番号
本 社	東京都中央区東日本橋2-13-2	03-5687-9111
新 宿 支 店	東京都新宿区西新宿2-6-1	03-3345-7111
札 幌 支 店	札幌市中央区北二条西1-1	011-219-6011
盛 岡 支 店	盛岡市盛岡駅前北通1-10	019-629-7700
郡 山 支 店	郡山市清水台1-6-21	024-934-7181
長 野 支 店	長野市大字南長野南県町1040-1	026-229-5400
名 古 屋 支 店	名古屋市中区錦1-6-17	052-222-6667
金 沢 支 店	金沢市尾山町2-17	076-234-7700
大 阪 支 店	大阪市中央区本町3-3-8	06-6253-2011
福 岡 支 店	福岡市博多区博多駅東2-14-1	092-475-3331

(P 8～9)

⑨ 役員 の 状 況

(平成16年6月24日現在)

役職及び職名	氏名・生年月日	所有株式数
取締役 会長	川路 耕一 昭和20年11月9日	2,034千株
代表取締役 副会長	佐藤 一義 昭和23年6月27日	40千株
代表取締役 社長	権藤 公夫 昭和27年4月8日	6千株
専務取締役	白井 博 昭和23年1月6日	17千株
常務取締役	佐々木 美臣 昭和29年2月27日	34千株
取締役 (非常勤)	秋山 秀利 昭和26年1月24日	—
取締役 (非常勤)	村上 久広 昭和25年8月25日	—
取締役 (非常勤)	久保 勝長 昭和18年4月14日	40千株
監査役 (常勤)	佐藤 見由 昭和14年12月1日	54千株

役職及び職名	氏名・生年月日	所有株式数
監査役 (非常勤)	川路 盛雄 大正 9年 9月15日	—
監査役 (非常勤)	中村 一 大正13年 8月 4日	—
監査役 (非常勤)	水口 孝信 昭和15年6月10日	—
監査役 (非常勤)	川路 洋子 昭和27年3月1日	—

(注) 監査役川路 盛雄、中村 一及び水口 孝信は「株式会社の監査等に関する商法の特例に関する法律」第18条第1項に定める社外監査役であります。

⑥ 外務員の登録状況

期首 登録外務員数	新規登録数	登録未消数	期末 登録外務員数
235名	71名	76名	230名

⑦ 委託者に関する事項

期首 委託者数	新規 委託者数	期末 委託者数
1,532名	1,124名	1,331名

⑧ 苦情・紛争に関する事項

平成15年度中の受付件数及び処理結果

苦情 申出事由	件数	処 理 結 果			処 理 中
		解 決	取 下 げ	打 切 り	
勧解時に係るもの	0	0	0	0	0
取引に係るもの	0	0	0	0	0
取引終了時に係るもの	0	0	0	0	0
その他に係るもの	0	0	0	0	0
合 計	0	0	0	0	0

(注) 1. 「苦情」とは受託等業務に関し、委託者等が当社に対して異議、不平、不満等を表明したもの、又は日商協にその解決の申出のあったもの。
 2. 「申出事由」は申出人の主張に従って分類したもの。
 3. 「処理結果」の「解決」は当事者間で自主解決したもの、「取下げ」は申出人が誤解等を認めて取り下げたもの、「打切り」は当事者間で自主解決ができなかったもの。

紛争 申出事由	件数	処 理 結 果			処 理 中
		解 決	取 下 げ	打 切 り	
勧解時に係るもの	0	0	0	0	0
取引に係るもの	3	1	1	0	1
取引終了時に係るもの	0	0	0	0	0
その他に係るもの	0	0	0	0	0
合 計	3	1	1	0	1

(注) 1. 「紛争」とは受託等業務に関し、委託者等の異議、不平、不満等に起因する当事者間の主張の対立が具体化、先鋭化し、委託者等が取引所に紛争仲介の申出をし、又は日商協にあっせん若しくは調停の申出をしたもの。
 2. 「申出事由」は申出人の主張に従って分類したもの。
 3. 「処理結果」の「解決」は取引所又は日商協の仲介により解決したもの、「取下げ」は当事者間の話し合いにより申出人が仲介の申出を取り下げたもの、「不調」は仲介で解決ができなかったもの。

⑨ 訴訟に関する事項

(1) 平成15年度中の係争

訴訟件数	判 決	和 解	取 下 げ	係 争 中
10件	0件	1件	1件	8件