

光陽トラスト株式会社

(2005年度版)

## 【はじめに】

本書は、平成17年3月期（平成16年4月～平成17年3月）における当社の会社概要、営業の状況及び経理の状況について記載したものです。

## 【主な記載事項について】

### 1. 会社の概況

「会社の沿革」	当社の設立から現在までの沿革を記載しています。
「会社の目的」	定款に記載された当社の目的を記載しています。
「事業の内容」	当社の経営組織、事業の内容について記載しています。
「財務の概要」	平成17年3月期における資本金、純資産額、営業収益、経常利益等の主要な財務指標について記載しています。
「主要株主名」	所有株式数の多い株主10名の氏名、所有株式数等を記載しています。
「役員の状況」	当社の役員の氏名、主要略歴等を記載しています。
「従業員の状況」	当社の社員数、登録外務員数等を記載しています。

### 2. 営業の状況

「営業の経過及び成果」	内外の経済の状況、商品先物取引業界の動向及び営業の平成16年度における業績について記載しています。
「対処すべき課題」	当社が対応すべき今後の課題等について記載しています。
「受託業務管理規則」	当社が受託業務の適切な遂行の為に定めている社内管理規則を記載しています。

### 3. 経理の状況

#### 「財務比率」

$$(a) \text{ 純資産余裕比率} = \frac{\text{純資産額} (*)}{\text{必要純資産額}} \times 100$$

(\* 「純資産額」とは、資産から商品取引責任準備金（商品取引所法に基づく引当金）を除いた負債を控除したものをいふ、「必要純資産額」とは、商品市場ごとに定められた商品取引員として必要とされる純資産のことをいふ。）

商品取引所法の規定により商品取引員が有していなければならない必要純資産額に対する純資産の余裕度をみるもので、比率が高いほど法定基準に対する余裕があるといえます。

$$(b) \text{ 自己資本資本金比率} = \frac{\text{自己資本}}{\text{資本金}} \times 100$$

資本金に対する取崩し可能な資本を含む自己資本の割合をみるもので、比率が高いほど経営が安定しているといえます。

$$(c) \text{ 自己資本比率} = \frac{\text{自己資本}}{\text{総資本}} \times 100$$

総資本に占める自己資本の割合をみるもので、比率が高いほど長期的な支払能力の安定性が高いといえます。

## 自 己 資 本

$$(d) \text{ 修正自己資本比率} = \frac{\text{総資産額} - \text{委託者に係る取引所預託金額} - \text{分離保管預託金額}}{\text{総資産額} - \text{委託者に係る取引所預託金額} - \text{分離保管預託金額}} \times 100$$

委託者から預託を受けた委託勘金のうち、委託者の取引所に係る取引所への預託金額及び委託者債権の分離保管制度に基づいて金融機関への預託されている額は実質的に事業資金として使用出来ない事から、これらの預託額を除外した資産総額に占める自己資本の割合をみたものです。

$$(e) \text{ 当座性資金等比率} = \frac{\text{当座性資金等} (*)}{\text{流動負債額}} \times 100$$

(\* 「当座性資金等」とは、流動資産のうち、現金、預金、金銭の貸付、受取手形、有担保委託者未収金、売掛金、有価証券、商品、保管有価証券、差入保証金、有担保委託者貸差金及び未収先物取引差金を言います。)

短期間で支払期限の到来する流動負債と短期間で現金化する可能性のある当座性資金等を対比したもので、比率が高いほど短期的な支払能力の安定性が高いといえます。流動比率との違いは、流動資産のうち、より現金化する可能性の高い「当座性資金等」を指標としているところです。

$$(f) \text{ 委託者未収金比率} = \frac{\text{委託者未収金 (長期未収債権に属するものを含む)}}{\text{純資産額}} \times 100$$

正味の資産である純資産に対する委託者未収金の割合をみるもので、比率が低いほど経営が安定しているといえます。

$$(g) \text{ 借入金等比率} = \frac{\{\text{借入金} + \text{借入有価証券} + \text{社債 (転換社債を含む)}\}}{\text{総資産額}} \times 100$$

総資産に占める借入金の割合をみるもので、比率が低いほど経営が安定しているといえます。

$$(h) \text{ 経常収支率} = \frac{\text{経常収益}}{\text{経常費用}} \times 100$$

経常的に発生する収益と費用を対比したもので、比率が高いほど経常的な収益力が高いといえます。

$$(i) \text{ 負債比率} = \frac{\text{負債合計額}}{\text{純資産額}} \times 100$$

純資産と負債合計を対比したもので、比率が低いほど長期的支払能力の安定性が高いといえます。

$$(j) \text{ 流動比率} = \frac{\text{流動資産額}}{\text{流動負債額}} \times 100$$

短期間で支払期限の到来する流動負債と短期間で現金化する可能性のある流動資産を対比したもので、比率が高いほど、短期的な支払能力の安定性が高いといえます。

$$(k) \text{ 委託手数料収益比率} = \frac{\text{(商品先物取引に係る) 委託手数料}}{\text{経常収益}} \times 100$$

経常収支に占める委託手数料収入の割合をみるもので、比率が高いほど収益が手数料収入に依存している割合が高いといえます。

$$(l) \text{ 自己売買収益率} = \frac{\text{自己売買収益}}{\text{経常収益}} \times 100$$

経常収益に占める自己売買収益の割合をみるもので、比率が高いほど収益が自己売買収益に依存している割合が高いといえます。

#### 4. 業務関連項目

- |          |                             |
|----------|-----------------------------|
| ① 月間売買高  | 各商品ごとの月間の売買枚数について委託・自己別に記載  |
| ② 月末建玉状況 | 各商品ごとの月末現在の建玉数について委託・自己別に記載 |

# 1. 会社の概況

## ① 会社名等

商品取引員名	光陽トラスト株式会社
代表者名	代表取締役社長 権藤 公夫
本店所在地	東京都中央区東日本橋2-13-2
電話番号	03-5687-9111

## ② 会社の沿革

年 月	概 要
昭和25年11月	株式会社三和商会設立。資本金200万円。
昭和27年 8月	神戸穀物商品取引所会員加入。
昭和43年 4月	株式会社直木三和に商号変更。資本金を800万円に増資。
昭和46年 1月	商品取引所法の改正により、従来の商品仲買人から商品取引員に呼称変更。
昭和48年 6月	資本金を2,000万円に増資。
7月	農林大臣より、神戸穀物商品取引所農産物市場の商品取引員の許可を受ける。
昭和57年 4月	株式会社ユニバース交易に商号変更。本社を神戸市中央区磯辺通4-1-8に移転。
7月	資本金を4,000万円に増資。
11月	三菱商事株式会社に商号変更。
昭和58年 6月	資本金を8,000万円に増資。
昭和63年 8月	資本金を4,000万円に減資。
11月	大阪支店開設
12月	農林大臣より、大阪砂糖取引所砂糖市場の商品取引員の許可を受ける。
平成 2年 8月	資本金を6,000万円に増資。
平成 3年 4月	京都支店開設
8月	農林大臣より関門商品取引所農産物市場の商品取引員の許可を受ける。
9月	福岡支店開設
9月	通産大臣より大阪繊維取引所綿糸・毛糸市場の商品取引員の許可を受ける。
10月	通産大臣より神戸ゴム取引所ゴム市場の商品取引員の許可を受ける。
平成 4年 8月	東京支店開設
10月	資本金を20,000万円に増資。
平成 5年 3月	資本金を30,000万円に増資。
10月	大阪穀物・大阪砂糖・神戸穀物3取引所合併による関西農産商品取引所の設立で、同取引所商品取引員の許可を受ける。
平成 7年 3月	本社を東京都中央区日本橋蛸屋町2-13-6に移転。
6月	資本金を50,000万円に増資。
12月	東京支店を渋谷支店に商号変更。
平成 9年 4月	通産大臣より神戸ゴム取引所天然ゴム指数市場の商品取引員の許可を受ける。
10月	大阪繊維・神戸ゴム、2取引所合併により大阪商品取引所の設立、同取引所アルミニウム市場の商品取引員の許可を受ける。
11月	光陽トラスト株式会社に商号変更。
平成11年11月	農林大臣より中部商品取引所畜産物市場の取引の受託の許可を受ける。
12月	通産大臣より中部商品取引所石油市場の取引の受託の許可を受ける。
平成12年 3月	渋谷支店を廃止し、名古屋支店を開設する。
7月	福岡支店移転
平成13年 2月	資本金を52,125万円に増資。
8月	大阪支店廃止

平成13年10月	ディプロ株式会社を吸収合併 本社を東京都中央区東日本橋2-13-2に移転 資本金を1,535,012千円に変更 新宿支店、秋田支店、郡山支店、長野支店、名古屋錦支店、大阪支店、博多支店設置 東京工業品取引所 ゴム市場・貴金属市場・石油市場・アルミニウム市場、東京穀物商品 取引所 農産物市場・砂糖市場 取引の受託業務を承継
11月	博多支店廃止 名古屋錦支店廃止
12月	大阪支店移転
平成14年3月	札幌支店開設
4月	新宿支店移転
8月	経産大臣より大阪商品取引所ニッケル市場の取引の受託の許可を受ける。
10月	秋田支店廃止 盛岡支店開設
12月	京都支店廃止 金沢支店開設
平成16年5月	長野支店移転
7月	関西商品取引所 農産物市場・砂糖市場、大阪商品取引所 アルミニウム市場、中部商 品取引所畜産物市場 受託業務廃止
11月	名古屋支店移転

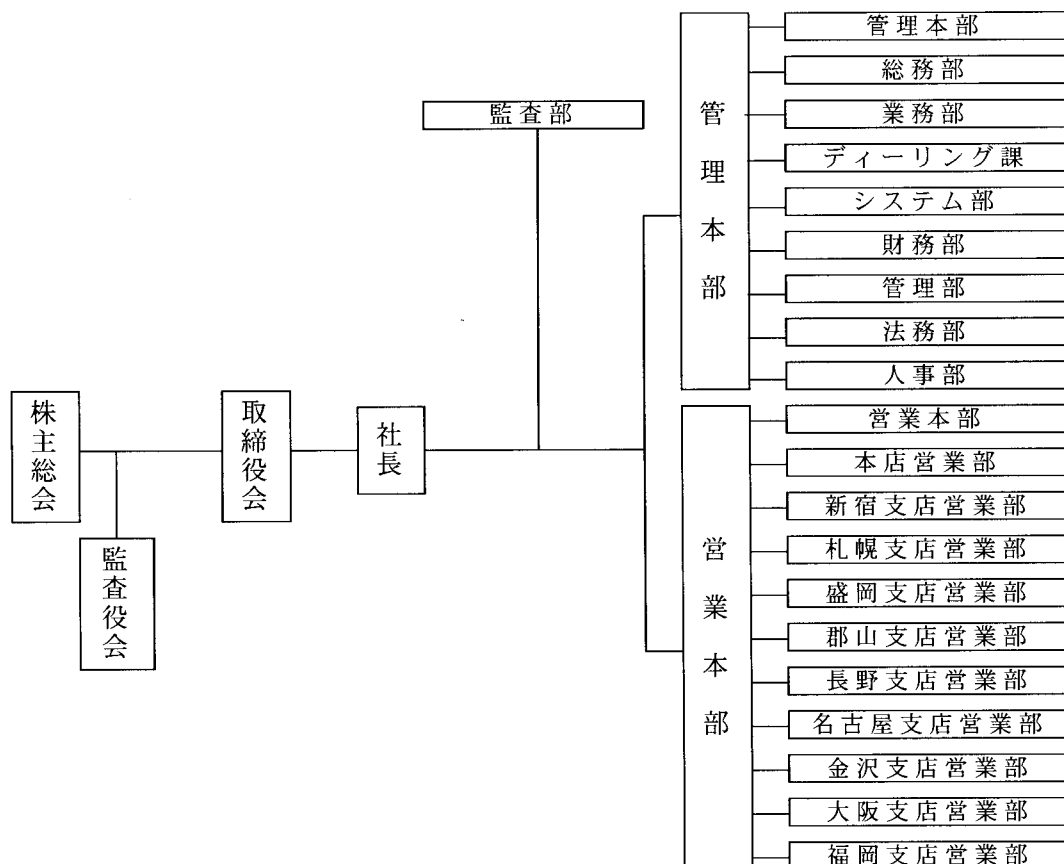
### ③ 会社の目的

- (1) 商品取引所法に基づく商品市場における上場商品及び上場商品指数の取引（オプション取引を含む。）、取引の受託及び取次ぎ
- (2) 前号に規定する上場商品の売買、売買の仲介並びに輸出入
- (3) 商品投資に係る事業の規制に関する法律に基づく商品投資販売業並びに商品投資顧問業
- (4) 金融先物取引法に基づく金融先物取引並びにその受託等
- (5) 特定債権等に係る事業の規制に関する法律に基づく小口債権販売業
- (6) 海外商品市場における先物取引の受託等に関する法律に基づく海外商品市場における先物取引並びにその受託等
- (7) 有価証券の投資
- (8) 外国為替取引
- (9) 不動産の売買、交換、貸借及びその仲介並びに所有、管理及び利用
- (10) 証券仲介業として次に掲げる行為を行う
  - ① 有価証券の売買の媒介
  - ② 取引所有価証券市場における有価証券の売買、有価証券指数等先物取引又は有価証券オプション取引の委託の媒介、取次ぎ又は代理並びに外国有価証券市場における有価証券の売買又は外国市場証券先物取引の委託の媒介、取次ぎ又は代理の媒介
  - ③ 有価証券の募集若しくは売出しの取扱い又は私募の取扱い
- (11) 前各号に付帯する一切の業務

(注) 上記のうち\_\_\_線部分の事業は、現在行っておりません。

## ④ 事業の内容

(1) 経営組織 当社の経営組織は、次の通りです。



(2) 業務の内容

当社は、商品取引所法に基づき設置された商品取引所が開設する商品市場に上場されている各種商品の売買並びに先物取引（現物先物取引、現金決済先物取引、指数先物取引及び先物オプション取引。以下「商品市場における取引」という。）について、顧客の委託を受けて執行する業務（以下「受託業務」という。）及び自己の計算に基づき執行する業務（以下「自己売買業務」という。）を主たる業務としております。

(a) 主たる業務

イ) 商品市場における取引の受託業務

当社は、商品取引所法第126条第1項に基づき、下記の商品市場における取引の受託業務を行うことの出来る商品取引員として、農林水産大臣及び通商産業大臣より「第1種商品取引受託業」の許可を受けております。（許可番号：農林水産省「指令13総合第3486号」、経済産業省「平成13・11・20商第20号」）

取引所名	市場名	農産物	砂糖	貴金属	ゴム	ゴム指数	アルミ	ニッケル	石油	上場商品
東京工業品取引所				◎	◎		◎		◎	金、金オプション、銀、白金、パラジウム、アルミニウム、ガソリン、灯油、原油、軽油、ゴム
東京穀物商品取引所		◎	◎							一般大豆、NONGMO大豆、大豆ミール、小豆、粗糖、アラビカコーヒー、ロアスターコーヒー、トウモロコシ、精糖、トウモロコシオプション、大豆オプション、粗糖オプション
中部商品取引所									◎	ガソリン、灯油、軽油
大阪商品取引所					◎	◎		◎		ゴムRSS3号、ゴムTSR20、天然ゴム指数、ニッケル
福岡商品取引所		◎								IOM一般大豆、NONGMO大豆、トウモロコシ、プロイラー小豆、大豆ミール

ロ) 商品市場における取引を行う業務

自己の計算において商品市場における取引を行う業務であります。自己売買業務(上記イ)に掛けた商品市場において行っております。

(b) 従たる業務

該当事項は有りません。

⑤ 営業所の状況

店舗の名称	所在地	電話番号
本社	東京都中央区東日本橋2-13-2	03-5687-9111
新宿支店	東京都新宿区西新宿2-6-1	03-3345-7111
札幌支店	札幌市中央区北二条西1-1	011-219-6011
盛岡支店	盛岡市盛岡駅前北通1-10	019-629-7700
郡山支店	郡山市清水台1-6-21	024-934-7181
長野支店	長野市南県町1040-1	026-229-5400
名古屋支店	名古屋市中区栄1-2-7	052-222-6667
金沢支店	金沢市尾山町2-17	076-234-7700
大阪支店	大阪市中央区本町3-3-8	06-6253-2011
福岡支店	福岡市博多区博多駅東2-14-1	092-475-3331

## ⑥ 財務の概要 (平成17年3月決算期)

(a) 資本金		1,535,012千円
(b) 純資産額	*1	3,560,485千円
(c) 必要純資産額	*2	1,818,000千円
(d) 総資産額		10,306,960千円
(e) 営業収益 (うち、受取委託手数料)		5,560,108千円 (7,224,496千円)
(f) 経常利益		302,761千円
(g) 当期純利益		78,887千円

\*1 純資産額の算出が、(資産 - 負債 + 商品取引責任準備金) となっております。

\*2 商品取引法第135条第1項の規定により、当社が商品取引員として有していなければならぬ純資産額です。

## ⑦ 発行済株式総数

発行済株式の総数 3,070,024株 (平成17年3月31日現在)

(注) 当社の株式は、非上場です。

## ⑧ 主要株主名 (上位10名)

(平成17年3月31日現在)

氏名又は名称	所有株式数	所有株式数の割合
川路 耕一	2,034千株	66.28%
KYエンタープライズ(株)	450千株	14.67%
光陽トラスト従業員持株会	94千株	3.07%
KKエステート(株)	79千株	2.58%
佐藤 見由	54千株	1.76%
堤 徳文	44千株	1.43%
佐藤 一義	40千株	1.30%
久保 勝長	40千株	1.30%
佐々木 美臣	34千株	1.11%
山本 尚之	32千株	1.04%
計	2,903千株	94.56%



## ⑨ 役員 の 状 況

(平成17年3月31日現在)

役職及び職名	氏名・生年月日	所有株式数
取締役 会長	川路 耕一 昭和20年11月9日	2,034千株
代表取締役 副会長	山本 尚之 昭和22年5月29日	32千株
代表取締役 社長	権藤 公夫 昭和27年4月8日	6千株
専務取締役	白井 博 昭和23年1月6日	17千株
常務取締役	佐々木 美臣 昭和29年2月27日	34千株
取締役 (非常勤)	村上 久広 昭和25年8月25日	—
監査役 (非常勤)	谷部 龍二 昭和9年3月10日	
監査役 (非常勤)	秋山 秀利 昭和26年1月24日	—
監査役 (常勤)	水口 孝信 昭和15年6月10日	—

(注) 監査役谷部 龍二、秋山 秀利は「株式会社の監査等に関する商法の特例に関する法律」第18条第1項に定める社外監査役であります。

## ⑩ 従業員の状況

	総計	営業		非営業	
		男	女	男	女
従業員数	290人	155人	19人	72人	44人
平均年齢	31.9才	29.8才	23.8才	39.3才	30.8才
平均勤続年数	6.8年	6.3年	1.5年	11.3年	3.3年
外務員登録数	231人	155人	19人	47人	10人

## 2. 営業の状況

### ① 営業方針

商品先物業界では、平成16年末の委託手数料の完全自由化や平成17年5月には改正商品取引所法の施行により、商品先物市場の利便性は向上する一方で、業界を取り巻く環境は大きく変わろうとしています。当社では、これまでの営業手法や営業形態を刷新し、投資家の資産運用ニーズにマッチングできるプロフェッショナル集団を構成すべく、総合的教育・研修を行ってまいります。

また、事務管理部門におきましては、コンプライアンスを最重要課題として「お客様第一主義」を今後も強く推進してまいります。

### ② 当社及び当業界を取巻く環境

2004年度のわが国経済は、輸出が年度前半には好調に推移したものの、世界経済の回復を背景にやや伸び鈍化しつつも増加が続き、民間設備投資も引き続き増加しました。こうした背景により企業収益は堅調に推移しており、特に近年の財務健全化に向けた努力により、上場企業の経常利益は最高益となる見通しとなりました。個人消費におきましては、雇用環境が回復を続けていることやアテネオリンピック効果によるデジタル家電販売の好調などが個人消費を押し上げましたが、企業収益の回復が個人の所得になかなか波及しないため、今後鈍化する懸念もあります。

このような状況の中、当先物業界では、全国7商品取引所における総売買高は、過去最高を記録した前年度を下回り13.5%減の269,576千枚となりました。取引所別に見ると、売買高1位の東京工業品取引所は前年比19.6%減の136,333千枚、売買高2位の中部商品取引所は前年比10.2%増の66,300千枚、売買高3位の東京穀物商品取引所は18.5%減の48,597千枚となりました。

なお、当社の売買高は5,016千枚と前年度(4,966千枚)と比較してほぼ同枚数となりました。

### ③ 営業の経過及び成果

#### (1) 受取手数料部門

委託年間売買高は、3,250,871枚と前年比29%増となり、委託手数料は72億2,449万円と前年比18%増となりました。今後も、相場の乱高下に捕らわれることなく万全の対応策を検討し、お客様に安心して効率よくご参加頂ける環境作りを目指して参ります。

#### (2) 売買損益部門

今年度の自己売買損益は17億7,495万円の損失となりました。

以上の結果、当期営業収益は55億6,010万円(前年比4%減)、営業費用が52億8,750万円(前年比5%増)となり、営業利益は2億7,260万円(前年比74%減)、経常利益は3億276万円(前年比60%減)、当期純利益は7,888万円となりました。

当事業年度の受取手数料及び売買損益は次の通りであります。

(a) 受取委託手数料

(単位：千円)

商品市場名	第 5 5 期 (自 平成16年 4月 1日) (至 平成17年 3月31日)	
	期 別	
農産物市場	1,983,952	
砂糖市場	31,188	
貴金属市場	714,207	
石油市場	4,198,076	
ゴム市場	66,664	
アルミ市場	26,892	
天然ゴム指数市場	32,345	
ニッケル市場	171,170	
合 計	7,224,496	

- (注) 1. 消費税は含まれておりません。  
2. 千円未満は切捨てて表示しております。

(b) 売買損益

(単位：千円)

商品市場名	第 5 5 期 (自 平成16年 4月 1日) (至 平成17年 3月31日)		
	商品先物決済損益	商品先物評価損益	合 計
農産物市場	△595,452	77,088	△518,364
砂糖市場	△17,446	△15,697	△33,143
貴金属市場	△225,671	31,556	△194,114
石油市場	△881,841	26,285	△855,556
ゴム市場	△11,613	△769	△12,383
アルミ市場	△22,647	4,959	△17,687
天然ゴム指数市場	38,008	△969	37,039
ニッケル市場	△58,295	△11,883	△70,178
合 計	△1,774,959	110,570	△1,664,388

- (注) 1. 商品先物取引の売買損益は、オプション取引に係る金額を含めて計算しております。  
2. 消費税は含まれておりません。  
3. 千円未満は切捨てて表示しております。

## (c) 売買高

(単位:枚)

商品市場名 期別 内訳	第55期 (自平成16年4月1日) (至平成17年3月31日)		
	委託	自己	合計
農産物市場	800,150	450,762	1,250,912
砂糖市場	8,368	9,301	17,669
貴金属市場	132,289	82,383	214,672
石油市場	2,205,574	1,140,368	3,345,942
ゴム市場	24,551	33,859	58,410
アルミ市場	8,000	9,534	17,534
天然ゴム指数市場	473	421	894
ニッケル市場	71,466	38,768	110,234
合計	3,250,871	1,765,396	5,016,267

## ④ 対処すべき課題

当業界におきましては、平成16年末に委託手数料が完全自由化されました。また、平成17年4月からの個人情報保護法や5月からの改正商品取引所法の施行に伴い、業界を取り巻く環境が大きく変化する年になると予想されます。

このような厳しい環境ではありますが、当社といたしましては、効率的で高収益な業務運営に努めるため、預り資産の増大、財務体質の強化を図り、顧客の願望に最大に応えられる金融総合商社を目指してまいります。

## ⑤ 受託業務管理規則

### (目的)

第1条 この規則は、自己責任の徹底と委託者の保護育成を図るため、受託業務の適正な運営及びその管理について必要な事項を定める。

### (管理組織)

第2条 当社は、受託業務に係る社内管理の経営上の責任体制の明確化を図るため、本店の管理部を主体として、本店及び定たる営業所ごとに管理担当班の責任者を置くものとする。

2 受託業務に係る総括管理及び第11条に定める管理担当班の職務の統括調整を行なうため、本店に総括責任者及び副総括責任者を置くものとする。

(1) 副総括責任者は、総括責任者の職務を代理する。

3 総括責任者、副総括責任者及び管理担当班の責任者は次の者とする。

(1) 総括責任者は取締役とする。

(2) 副総括責任者は部長職以上とする。

(3) 管理担当班の責任者は、本店において本店長職以上、従たる営業所においては支店長職以上、または管理部門責任者、またはこれらと同格以上の者とする。

### (取締役会への報告)

第3条 社内管理措置の遂行状況、遵守状況については必要に応じ取締役会に報告し、改善を要すると認められる事項がある場合には、取締役会の決議を経て具体的改善措置を講ずるものとする。

### (商品先物取引不適格者の参入防止)

第4条 当社は、次号に該当する者に対し、勧誘または受託を行わないものとする。

但し、本人から取引を行いたい旨の書面の申出があり、総括責任者が正当な理由があると認めた場合に限り、受託することができるものとする。

(1) 未成年者、成年被後見人、被補佐人及び精神障害者

(2) 恩給、年金、退職金、社会保険給付金等により主として生計を維持する者

(3) 生活保護受給者

(4) 長期入院患者等通連連絡が取れない者

### (商品先物取引不適格者の特例)

第5条 当社は、委託者が次に掲げることが判明したときは、不適格者に準ずる者として一切の勧誘または受託を行わないものとする。但し、本人から取引を行いたい旨の書面の申出があり、総括責任者が正当な理由があると認められた場合に限り、受託することができるものとする。

(1) 自宅療養者等医療費が収入の50%を占めている者

(2) 一定の所得および貯蓄を有しない者

### (適格性審査)

第6条 不適格者の参入を防止するとともに、適格性の高い委託者の参加拡大を目指すため、建玉前に顧客の適格性を精査するものとする。

- (1) 顧客情報を的確に把握するための書面（商品先物取引理解度等確認書（兼）口座設定申込書）を顧客から徴収し、それに基づく管理担当班責任者、または総括責任者、若しくは副総括責任者の所見及び受託の適否を記載した顧客カードを作成する。
- (2) 顧客情報から商品取引市場における適合性の原則並びに自己責任原則の精査を行ない先物市場への参入を適否するものとする。
- (3) 管理担当班責任者、または総括責任者、若しくは副総括責任者がその者の資金力、理解度から判断して商品先物取引を行なうにあたり相応しくないと認定した委託者に対しては受託を行わないものとする。

（商品先物取引理解度等確認書（兼）口座設定申込書の徴収）

第7条 当社は、顧客の取引に対する主体性を確認するため、次の各号に定める事項を記載した（商品先物取引理解度等確認書（兼）口座設定申込書）を顧客から徴収するものとする。

- (1) 氏名、性別、年齢、住所、連絡先
- (2) 家族構成
- (3) 職業、役職、勤務先名、勤務先住所
- (4) 年収等
- (5) 先物取引の経験の有無
- (6) 株式等の経験の有無
- (7) 投資予定額
- (8) 商品先物取引の説明に関する事項（交付書面の受領の有無、説明を受けたことの確認、説明の内容（取引の仕組み、損失リスク）についての理解度、取引意志）

（顧客カードの整備）

第8条 当社は、本店及び従たる営業所ごとに商品先物取引を行おうとする顧客について、次に掲げる事項を記載した顧客カードを備え付けるものとする。

- (1) 氏名、性別、年齢、家族構成、住所及び連絡先
- (2) 職業、会社名、役職名及び勤務先住所
- (3) 商品先物取引及び証券取引等の経験の有無
- (4) その他必要と認める事項
- (5) 投資予定額

2項 顧客カードは、すべて本社管理部が保管するものとする。

（勧誘の際の説明）

第9条 商品先物取引の委託の勧誘にあたっては、「受託契約準則」、「商品先物取引—委託のガイド」「予測め外れた場合の売買対処説明書」等の関係書面を交付し、商品先物取引の仕組み等を十分に説明し、顧客の判断と責任において取引を行うことについて、顧客に十分な自覚を促したうえで参加を求めることとする。

（委託者の保護育成措置）

第10条 当社は、商品先物市場に参入するにふさわしい健全な委託者層の拡大を図るため、商品先物取引の経験のない委託者については一定の習熟期間を設け、次に掲げる保護育成措置を講ずるものとする。

- (1) 委託者に対し、第9条に定める説明を行なうことにより商品先物取引についての十分な理解と認識を求めると

- (2) 建玉前に「商品先物取引理解度等確認書（兼）口座設定申込書」を徴収し、その内容を基に取引意志の確認及び適格性を精査すること
- (3) 取引にあたっては、特に委託者証拠金及び損失の発生についての理解を求め、当該委託者の資金力、経済力からみて明らかに不相応と判断される取引については、これを抑制する等の措置を講ずること
- (4) 商品先物取引の経験のない新たな委託者からの受託にあたっては委託者保護の徹底とその育成を図るため、当該委託者の資質・資力等を考慮の上、相応の建玉枚数の範囲においてこれを行うものとする。この場合において、商品先物取引の経験のない委託者の建玉枚数に係る外務員の判断枠、当該委託者から当該判断枠を超える建玉の要請があった場合の審査等につき、別に定めるものとする
- (5) 委託者には取引開始後も再確認のため、取引に対する理解度・判断力等に関するアンケートを行うことにより、適切な受託業務管理を行うとともに、取引期間中に新たに不適格者（これと同等の取扱を要する者を含む）に該当するか否かを判断し、これに該当することとなった場合には、当該者に係る取扱いを適用する。
- (6) 当社又は他の商品取引員において、商品先物取引及び金融・証券の先物取引の経験を有する者は、本条より除外する。

#### （管理担当班の職務）

第11条 管理担当班の職務は次のとおりとする。

- (1) 「顧客カード」の精査による顧客の選別並びに受託の適否の決定
- (2) 「商品先物取引理解度等確認書（兼）口座設定申込書」による適格性の精査及び保管
- (3) 顧客管理のための「顧客カード」の整備
- (4) 委託者の資金力・経済力からみて不相応と判断される取引の抑制
- (5) 商品先物取引の経験のない委託者からの受託に係る取扱要領に基づく審査
- (6) 登録外務員等の委託者に対する連絡サービス状況の掌握及び営業部門に対する指導
- (7) 取引内容に異常な徴候が認められた場合の迅速適切な措置
- (8) 外務員に対する関係法令諸規則等の遵守に係る指導及び遵守状況の監視並びに不適正な事実を発見した場合の迅速適切な措置
- (9) 委託者からの苦情・紛争に対する適切な対応
- (10) 過去に恣意的に紛争を多発した委託者の参入予防措置
- (11) 商品先物取引に必要な知識の啓蒙普及並びに委託者の理解度を向上させるために必要な措置
- (12) その他委託者の保護育成に必要と認められる事項

#### （売買指示時における取引意志の確認）

第12条 当社は、委託者の売買指示時における取引意志の確認と、その意志を執行したことの記録をするものとする。

#### （不正資金の流入防止措置）

第13条 当社は、以下の各号に定める顧客または委託者から不正資金の流入を回避するため、次項以下の措置を講ずるものとする。

- (1) 銀行、農業・漁業の協同組合、信用組合、信用金庫、郵便局等の金融機関における金銭、有価証券等の取扱担当者
- (2) 国・地方公共団体、その他公益機関の金銭、有価証券等の取扱担当者
- (3) 民間企業等における金銭、有価証券等の取扱担当者

第2項 前項各号に該当する顧客にあつては、預け時に当該資金が自己資金である旨を申述する直筆書面（以下、「自己資金申出書」と云う。）の提出を求めるものとする。

第3項 「自己資金申出書」を提出した第1項各号に該当する委託者から、入金累計額が別に定める基準を超過する新たな預けのある場合には、同基準から1千万円を超過する都度、当該預け資金が自己資金であることを直筆した「自己資金追加申出書」の提出を求めるとともに、当該委託者の資金等に関する面談等調査を開始するものとする。

(1) 面談等調査は管理部が実施し、営業部はこれに協力するものとする。

(2) 面談等調査に係る記録を作成し、7年間保存するものとする。

第4項 総括責任者は、顧客または委託者から第2項または第3項に規定する書面の提出がない場合には、新規の建玉または新たな証拠金の預託を受けないものとする。

第5項 当社は、委託者が不正資金を預託していたことが半明した時は、当該委託者に対して速やかに決済するよう要請するとともに、その後の預託は、不正資金の有無に拘らず受託しないものとする。

(委託本証拠金の額等に係る措置)

第14条 委託本証拠金の額等は、全ての上場商品につき、取引所が定める委託本証拠金基準額と同額とする。

第2項 委託本証拠金の額等に係る社内責任者として総括責任者を定め、その内容について社内に徹底するとともに、委託者に周知し、その記録を7年間保存する。

(違反者に対する懲戒)

第15条 本規則に違反した者に対しては、当社が設置する受託業務適正化委員会に諮り、これを懲戒する。

但し、当該違反者は、委員会に出席して弁明することができる。

第16条 本規則は、日本商品先物取引協会へ届け出るものとする。

尚、これを変更したときも同様とする。

(付 則)

第1条 本規則は平成10年9月1日より実施する。

第2条 平成13年6月1日改定実施

第3条 平成13年8月1日改定実施

第4条 平成15年4月1日改定実施

第5条 平成15年6月6日改定実施



## ⑥ 外務員の登録状況

期首 登録外務員数	新規登録数	登録抹消数	期末 登録外務員数
230名	77名	72名	235名

## ⑦ 委託者に関する事項

期首 委託者数	新規 委託者数	期末 委託者数
1,331名	1,161名	1,300名

## ⑧ 苦情・紛争に関する事項

平成16年度中の受付件数及び処理結果

苦情 申出事由	件数	処 理 結 果			処 理 中
		解 決	取下げ	打 切 り	
勧解時に係るもの	1	1	0	0	0
取引に係るもの	2	2	0	0	0
取引終了時に係るもの	1	1	0	0	0
その他に係るもの	0	0	0	0	0
合 計	4	4	0	0	0

- (注) 1. 「苦情」とは受託等業務に関し、委託者等が当社に対して異議、不平、不満等を表明したもの、又は日商協にその解決の申出のあったもの。  
 2. 「申出事由」は申出人の主張に従って分類したもの。  
 3. 「処理結果」の「解決」は当事者間で自主解決したもの、「取下げ」は申出人が誤解等を認めて取り下げたもの、「打切り」は当事者間で自主解決ができなかったもの。

紛争 申出事由	件数	処 理 結 果			処 理 中
		解 決	取下げ	打 切 り	
勧解時に係るもの	0	0	0	0	0
取引に係るもの	2	0	0	1	1
取引終了時に係るもの	0	0	0	0	0
その他に係るもの	0	0	0	0	0
合 計	2	0	0	1	1

- (注) 1. 「紛争」とは受託等業務に関し、委託者等の異議、不平、不満等に起因する当事者間の主張の対立が具体化、先鋭化し、委託者等が取引所に紛争仲介の申出をし、又は日商協にアセスン若しくは調停の申出をしたもの。  
 2. 「申出事由」は申出人の主張に従って分類したもの。  
 3. 「処理結果」の「解決」は取引所又は日商協の仲介により解決したもの、「取下げ」は当事者間の話し合いにより申出人が仲介の申出を取り下げたもの、「不調」は仲介で解決ができなかったもの。

## ⑨ 訴訟に関する事項

平成16年度中の係争

訴訟件数	判 決	和 解	取下げ	係 争 中
17件	0件	1件	0件	16件

### 3. 経理の状況

#### ① 貸借対照表

光陽トラスト株式会社

#### 第55期貸借対照表 (平成17年3月31日現在)

(単位：千円)

科 目	金 額	科 目	金 額
<b>(資産の部)</b>		<b>(負債の部)</b>	
<b>流動資産</b>	[ 8,473,465 ]	<b>流動負債</b>	[ 6,627,683 ]
現金・預金	2,640,815	委託者未払金	430,141
委託者未収金	645,449	短期借入金	300,000
保管有価証券	224,452	未払法人税等	29,170
差入保証金	1,480,542	預り委託証拠金	5,531,095
商品取引責任準備預託金	591,002	預り金	41,586
委託者先物取引差金	1,871,308	未払金	122,159
短期貸付金	15,525	未払費用	89,719
未収入金	41,098	未払消費税等	83,810
繰延税金資産	217,757		
協会預託金	670,000		
その他の流動資産	104,175		
貸倒引当金	△ 28,661	<b>固定負債</b>	[ 118,790 ]
		退職給付引当金	27,826
<b>固定資産</b>	[ 1,833,494 ]	役員退職慰労引当金	90,964
<b>有形固定資産</b>	( 306,304 )	<b>引当金</b>	[ 558,220 ]
建物	46,048	商品取引責任準備金	558,220
建物減価償却費累計額	△ 15,893		
構築物	139,956		
構築物減価償却費累計額	△ 81,029		
車輜	18,016		
車輜減価償却費累計額	△ 9,579		
什器備品	212,942		
什器備品減価償却費累計額	△ 131,326		
土地	127,169		
<b>無形固定資産</b>	( 28,765 )	<b>負債合計</b>	7,304,694
電話加入権	16,700		
ソフトウェア	12,064	<b>(資本の部)</b>	
<b>投資その他の資産</b>	( 1,498,424 )	<b>資本金</b>	1,535,012
投資有価証券	50,530	<b>利益剰余金</b>	[ 1,461,390 ]
出資金	65,840	利益準備金	300,000
長期未収債権	120,749	任意積立金	881,881
長期差入保証金	972,979	当期末処分利益	279,509
長期貸付金	30,587	<b>株式等評価差額金</b>	5,863
長期前払費用	37,188		
繰延税金資産	274,999		
その他の投資	16,660		
貸倒引当金	△ 71,108	<b>資本合計</b>	3,002,265
<b>資産合計</b>	10,306,960	<b>負債・資本合計</b>	10,306,960

## 第55期 損益計算書

自 平成16年4月 1日

至 平成17年3月31日

(単位：千円)

		科 目	金 額	
経常損益の部	営業損益	営業収益		5,560,108
		受取手数料	7,224,496	
		売買損益	△ 1,664,388	
		商品先物決済損益	(△ 1,774,959)	
		商品先物評価損益	( 110,570)	
	営業費用	営業費用		5,287,502
		先物取引に係る費用	245,444	
		販売費及び一般管理費	5,042,057	
		営業利益		272,606
		営業外損益	営業外収益	
受取利息及び配当金	18,099			
その他の	44,817			
営業外費用			32,760	
支払利息	14,282			
その他の	18,478			
		經常利益		302,761
特別損益の部	特別損失			219,474
		商品取引責任準備金繰入	130,001	
		固定資産除売却損	11,500	
		役員退職慰労金繰入	77,972	
税引前当期純利益				83,287
法人税・住民税及び事業税				72,533
法人税等調整額				△ 68,133
当期純利益				78,887
前期繰越利益				200,621
当期末処分利益				279,509

### ③ 重要な会計方針

#### (1) 有価証券の評価基準及び評価方法

##### (a) その他有価証券

時価のあるもの・・・決算日の市場価格等に基づく時価法（評価差額は全部資本直入法により処理し、売却原価は移動平均法により算定）

時価のないもの・・・移動平均法による原価法

(b) 保有有価証券は商品取引所法の規定により商品取引所が定めた充用価格によっており、主な有価証券の価格は次の通りであります。

利付国債証券	額面金額の 80～85%
社債（上場銘柄）	額面金額の 65%
株券（一部上場銘柄）	時価の 70%相当額
倉荷証券	時価の 70%相当額

#### (2) 固定資産の減価償却の方法

有形固定資産・・・定率法〔但し、平成10年4月1日以降取得の建物（付属設備除く）については定額法〕

無形固定資産・・・定額法 ソフトウェア（自社利用分）については、社内における利用可能期間（5年間）に基づく定額法

#### (3) 引当金及び特別法上の準備金の計上基準

##### (a) 貸倒引当金

債権の貸倒による損失に備えるため、一般債権については貸倒実績率により、貸倒懸念債権等特定の債権については個別に回収可能性を検討し、回収不能見込額を計上しております。

##### (b) 退職給付引当金

従業員の退職給付に備えるため、期末における退職給付債務及び年金資産の見込額に基づく額を計上しております。なお会計基準変更時差異（92百万円）については、10年による按分額を費用処理しております。数理計算上の差異は7年で定額法により翌期から費用処理しております。

##### (c) 役員退職慰労引当金

役員の退職慰労金の支給に備えるため、当社規程にもとづく期末要支給額を計上しております。なお、役員退職慰労引当金は商法施行規則第43条の規定する引当金であります。

##### (d) 商品取引責任準備金

商品先物取引事故による損失に備えるため商品取引所法第136条の22の規定に基づき、同施行規則に定める額を計上しております。

#### (4) 営業収益の計上基準

##### (a) 受取手数料

イ) 商品先物取引・・・委託者が取引を転売又は買戻し及び受渡しにより決済した時に計上しております。

##### (b) 売買損益

イ) 商品先物取引損益・・・反対売買により取引を決済した時に計上しております。

ロ) 商品先物評価損益・・・自己の未決済玉を時価評価し計上しております。

(5) リース取引の処理方法

リース物件の所有権が借主に移転すると認められるもの以外のファイナンス・リース取引については、通常の賃貸借取引に係る方法に準じた会計処理によっております。

(6) 消費税及び地方消費税の処理方式を採用しております。

(7) 貸借対照表及び損益計算書の記載金額は千円未満を切り捨てて表示しております。

(8) 会計方針の変更

(役員退職慰労金)

役員退職慰労金は、従来、支出時の費用として処理していましたが、当期より「役員退職慰労金規程」に基づく期末要支給額を役員退職慰労金として計上する方法に変更しました。

この変更により当期発生額の12,992千円は販売費及び一般管理費へ、過年度分相当額の77,972千円は特別損失に計上しております。この結果、従来と同一の方法を採用した場合と比べ、営業利益及び経常利益は12,992千円、税引前当期純利益は90,964千円減少しております。

(9) 表示方法の変更

前営業年度まで有形固定資産に対する減価償却累計額は当該各資産から直接控除し、その控除後残高を当該各資産の金額として表示していましたが、当年度より当該各資産科目に対する控除科目として、「減価償却累計額」の科目をもって掲記することといたしました。

#### ④ 貸借対照表注記

1. イ) 預託資産

受託業務保証金及び取引証拠金の代用として次の資産を商品取引所へ預託しております。

保管有価証券	223,122千円
投資有価証券	12,330千円 (先有有価証券価格 8,820千円)
合計	235,452千円

ロ) 分離保管資産

商品取引所法第136条の15の規定に基づいて分離保管されている資産の内容は次の通りであります。

普通預金	1,018,107千円
定期預金	100千円
指定金銭信託預金	1,130,000千円
協会預託金	670,000千円
合計	2,818,207千円

2. 委託者未収金及び長期未収債権のうち、無担保のものは、115,491千円であります。

3. 商品取引責任準備預託金は、商品先物取引事故に備えるため日本先物取引協会の定款に基づいた日本先物取引協会への預託金であります。
4. 自己の未決済取引に係る取引証拠金は、61,894千円であります。
5. 委託先物取引差金は、委託者の未決済取引を決済したとして仮定して委託者の売買損（売買益）相当額を、委託者によって取引所に立替払いした（取引所から預かった）金額であります。  
この金額は、すべての委託者の各商品取引所の商品ごとに差損益金を算定したうえで、各商品取引所ごとに合計して算出したものであります。
6. 担保に供している資産  
定期預金 291,000千円
7. 重要なリース資産  
貸借対照表に計上した固定資産の他、電子計算機器及びその周辺機器、その他の事務用機器ならびに車輛運搬具の一部についてはリース契約により使用しております。
8. 商法施行規則第124条第3号に規定する純資産額は、5,863千円であります。

## ⑤ 損益計算書注記

1. 1株当たり当期純損失 1円20銭  
なお、損益計算書上の当期純利益の額は78,887千円、1株当たり当期純損失の算定に用いられた普通株式に係る当期純損失の額は3,705千円、これらの差額は役員賞与82,593千円である。  
また、1株当たり当期純損失の算定に用いられた普通株式の期中平均株式数は3,070千株であります。

## 第55期 利益処分計算書

(株主総会承認日 平成17年6月27日)

(単位：円)

科 目	金 額
当 期 未 処 分 利 益	279,509,186
処 分 額	
利 益 準 備 金	23,700,000
株 主 配 当 金	153,501,200
役 員 賞 与	82,593,000
次 期 繰 越 利 益	19,714,986

## ⑦ 監査に関する事項

当社は、「株式会社の監査等に関する商法の特例に関する法律」第2条に基づき新日本監査法人の監査を受けております。

## ⑧ 財務比率

諸 項 目	比 率
(a) 純資産余裕比率 $[\frac{\text{純資産額}}{\text{必要純資産}} \times 100]$	196%
(b) 自己資本資本金比率 $[\frac{\text{自己資本}}{\text{資本金}} \times 100]$	196%
(c) 自己資本比率 $[\frac{\text{自己資本}}{\text{総資本}} \times 100]$	29%
(d) 修正自己資本比率 $[\frac{\text{自己資本}}{(\text{総資産額} - \text{委託者に係る取引所預託金} - \text{分離保管預り債})} \times 100]$ *1	41%
(e) 当座性資金等比率 $[\frac{\text{当座性資金等}}{\text{流動負債額}} \times 100]$	113%
(f) 委託者未収金比率 $[\frac{\text{委託者未収金}}{\text{純資産額}} \times 100]$	22%
(g) 借入金比率 $[\frac{(\text{借入金} + \text{借入有価証券} + \text{社債})}{\text{総資産額}} \times 100]$	3%
(h) 経常収支率 $[\frac{\text{経常収益}}{\text{経常費用}} \times 100]$	106%
(i) 負債比率 $[\frac{\text{負債合計}}{\text{純資産額}} \times 100]$	189%
(j) 流動比率 $[\frac{\text{流動資産額}}{\text{流動負債額}} \times 100]$	128%
(k) 委託手数料収益比率 $[\frac{\text{委託手数料}}{\text{経常収益}} \times 100]$	128%
(l) 自己売買収益比率 $[\frac{\text{自己売買収益}}{\text{経常収益}} \times 100]$	—

\*1 資産総額から、委託者資産のうち取引所への預託金額及び委託者債権の保全制度に基づいて金融機関に預託されている額を控除した額を用いて計算された自己資本比率となっております。



平成16年4月 月間売買高及び月末建玉数

上場商品の種類	加入商品の取引所	月間取引高(枚)						月末建玉数(枚)					
		自己			委託			自己			委託		
		売	買	計	売	買	計	売	買	計	売	買	計
小豆	東京穀物・農産物	642	788	1,430	788	642	1,430	285	280	566	281	286	566
	関西商品・農産物	0	0	0	0	0	0	0	0	0	0	0	0
	福岡商品・農産物	0	0	0	0	0	0	0	0	0	0	0	0
IOM一般大豆	小計	642	788	1,430	788	642	1,430	285	280	566	281	286	566
	関西商品・農産物	0	0	0	0	0	0	0	0	0	0	0	0
	福岡商品・農産物	0	0	0	0	0	0	0	0	0	0	0	0
一般大豆	小計	2,672	3,131	5,803	3,131	2,672	5,803	448	925	2,464	2,016	1,539	2,464
	東京穀物・農産物	2,672	3,131	5,803	3,131	2,672	5,803	448	925	2,464	2,016	1,539	2,464
	東京穀物・農産物	5,058	5,951	11,009	5,951	5,058	11,009	54	394	1,551	1,497	1,157	1,551
NON-GMO大豆	関西商品・農産物	0	0	0	0	0	0	0	0	0	0	0	0
	福岡商品・農産物	834	1,061	1,895	1,061	834	1,895	1	218	351	133	351	351
	小計	5,892	7,012	12,904	7,012	5,892	12,904	55	612	1,902	1,290	1,902	1,902
大豆ミール	東京穀物・農産物	0	0	0	0	0	0	0	0	0	0	0	0
	福岡商品・農産物	0	0	0	0	0	0	0	0	0	0	0	0
	小計	0	0	0	0	0	0	0	0	0	0	0	0
アラビココヒー	東京穀物・農産物	364	389	753	389	390	779	258	223	538	280	315	538
	東京穀物・農産物	364	389	753	389	390	779	258	223	538	280	315	538
	小計	0	0	0	0	0	0	0	0	0	0	0	0
ロブスタココヒー	東京穀物・農産物	0	0	0	0	0	0	0	0	0	0	0	0
	小計	0	0	0	0	0	0	0	0	0	0	0	0
	東京穀物・農産物	13,216	15,659	28,875	15,659	13,216	28,875	804	2,048	9,224	7,176	9,224	9,224
とうもろこし	東京穀物・農産物	4,719	5,406	10,125	5,406	6,791	12,200	353	862	4,184	3,319	4,184	4,184
	福岡商品・農産物	17,935	21,065	38,999	21,065	35,065	56,130	1,157	2,910	13,408	10,495	13,408	13,408
	小計	749	966	1,715	966	756	1,722	168	193	590	422	397	590
粗糖	関西商品・砂糖	0	0	0	0	0	0	0	0	0	0	0	0
	小計	749	966	1,715	966	756	1,722	168	193	590	422	397	590
	福岡商品・畜産物	0	0	0	0	0	0	0	0	0	0	0	0
プロイラー	小計	0	0	0	0	0	0	0	0	0	0	0	0
	中部商品・畜産物	0	0	0	0	0	0	0	0	0	0	0	0
	小計	0	0	0	0	0	0	0	0	0	0	0	0
鶏卵	大阪商品・ゴム	0	0	0	0	0	0	0	0	0	0	0	0
	小計	0	0	0	0	0	0	0	0	0	0	0	0
	大阪商品・ゴム	1,425	1,410	2,835	1,410	160	1,570	176	127	232	56	105	232
ゴムRSS3号	東京工業品・ゴム	119	140	259	140	145	285	17	79	96	79	17	96
	大阪商品・ゴム	1,544	1,550	3,094	1,550	305	1,855	193	206	328	135	122	328
	小計	818	847	1,665	847	720	1,567	218	158	637	419	480	637
ゴム指数	大阪商品・ゴム指数	818	847	1,665	847	720	1,567	218	158	637	419	480	637
	小計	1,975	1,951	3,926	1,951	965	2,916	15	48	119	104	71	119
	東京工業品・アルミニウム	88	878	966	878	180	1,059	62	771	893	122	122	893
アルミニウム	大阪商品・アルミニウム	2,063	2,829	4,892	2,829	1,145	3,974	77	819	1,012	193	193	1,012
	小計	0	0	0	0	0	0	0	0	0	0	0	0

平成16年4月 月間売買高及び月未建玉数

上場商品の種類	加入商品の取引所	月間取引高(枚)						月未建玉数(枚)					
		自己			委託			自己			委託		
		売	買	計	売	買	計	売	買	計	売	買	計
金	東京工業品・貴金属	4,695	4,393	3,170	3,172	7,865	7,565	878	307	1,784	2,355	2,662	2,662
	小計	4,695	4,393	3,170	3,172	7,865	7,565	878	307	1,784	2,355	2,662	2,662
金OP コール	東京工業品・貴金属	0	0	0	0	0	0	0	0	0	0	0	0
	小計	0	0	0	0	0	0	0	0	0	0	0	0
金OP プット	東京工業品・貴金属	0	0	0	0	0	0	0	0	0	0	0	0
	小計	0	0	0	0	0	0	0	0	0	0	0	0
銀	東京工業品・貴金属	2,079	2,507	1,919	1,538	3,998	4,045	0	525	913	438	913	963
	小計	2,079	2,507	1,919	1,538	3,998	4,045	0	525	913	438	913	963
白金	東京工業品・貴金属	3,707	3,332	3,273	3,649	6,980	6,981	207	313	1,385	1,280	1,592	1,593
	小計	3,707	3,332	3,273	3,649	6,980	6,981	207	313	1,385	1,280	1,592	1,593
パラジウム	東京工業品・貴金属	0	0	0	0	0	0	0	0	0	0	0	0
	小計	0	0	0	0	0	0	0	0	0	0	0	0
ニッケル	大阪商品・ニッケル	246	731	1,779	1,294	2,025	2,025	47	516	804	335	851	851
	小計	246	731	1,779	1,294	2,025	2,025	47	516	804	335	851	851
カンリソ	東京工業品・石油	19,211	18,441	9,329	10,096	28,540	28,537	918	597	2,507	2,818	3,425	3,415
	中部商品・石油	18,063	19,159	22,680	21,584	40,743	40,743	298	553	4,904	4,649	5,202	5,202
小計	37,274	37,600	32,009	31,680	69,283	69,280	1,216	1,150	7,411	7,467	8,627	8,617	
灯油	東京工業品・石油	9,593	8,225	8,077	9,455	17,670	17,680	1,548	245	2,056	3,369	3,604	3,614
	中部商品・石油	30,016	30,272	46,510	46,254	76,526	76,526	1,144	1,974	11,564	10,734	12,708	12,708
小計	39,609	38,497	54,587	55,709	94,196	94,206	2,692	2,219	13,620	14,103	16,312	16,322	
原油	東京工業品・石油	565	542	540	563	1,105	1,105	108	101	252	259	360	360
	小計	565	542	540	563	1,105	1,105	108	101	252	259	360	360
軽油	東京工業品・石油	123	123	120	120	243	243	0	3	3	0	0	0
	中部商品・石油	123	123	120	120	243	243	0	3	3	0	0	0
小計	120,977	126,302	156,127	150,531	277,104	276,833	8,007	11,460	44,758	41,354	52,765	52,814	
合計													

平成16年5月 月間売買高及び月未建玉数

上場商品の種類	加入商品の取引所	月間取引高 (枚)						月未建玉数 (枚)					
		自己			委託			自己			委託		
		売	買	計	売	買	計	売	買	計	売	買	計
小豆	東京穀物・農産物	332	337	86	70	418	407	212	223	212	0	0	424
	関西商品・農産物	0	0	0	0	0	0	0	0	0	0	0	0
	福岡商品・農産物	0	0	0	0	0	0	0	0	0	0	0	0
IOM一般大豆	小計	332	337	86	70	418	407	212	223	212	0	0	424
	関西商品・農産物	0	0	0	0	0	0	0	0	0	0	0	0
	福岡商品・農産物	0	0	0	0	0	0	0	0	0	0	0	0
一般大豆	小計	332	337	86	70	418	407	212	223	212	0	0	424
	東京穀物・農産物	3,997	3,550	6,410	6,902	10,407	10,452	735	3,251	3,266	0	0	4,031
	小計	3,997	3,550	6,410	6,902	10,407	10,452	735	3,251	3,266	0	0	4,031
NON-GMO大豆	東京穀物・農産物	1,317	1,137	1,733	1,882	3,050	3,019	103	704	513	0	0	776
	関西商品・農産物	0	0	0	0	0	0	0	0	0	0	0	0
	福岡商品・農産物	420	161	226	485	646	646	70	225	267	0	0	295
大豆ミール	小計	1,737	1,298	1,959	2,367	3,696	3,665	173	929	780	0	0	1,071
	東京穀物・農産物	0	0	0	0	0	0	0	0	0	0	0	0
	福岡商品・農産物	0	0	0	0	0	0	0	0	0	0	0	0
アラビココーヒー	小計	394	427	219	186	613	613	234	294	296	0	0	528
	東京穀物・農産物	394	427	219	186	613	613	234	294	296	0	0	528
	小計	394	427	219	186	613	613	234	294	296	0	0	528
ロブスタコーヒー	東京穀物・農産物	0	0	0	0	0	0	0	0	0	0	0	0
	小計	0	0	0	0	0	0	0	0	0	0	0	0
	東京穀物・農産物	18,698	17,150	23,526	25,211	42,224	42,361	699	6,329	6,770	0	0	7,165
とうもろこし	東京穀物・農産物	5,183	4,357	4,122	4,951	9,305	9,308	1,275	2,827	3,144	0	0	4,102
	福岡商品・農産物	23,881	21,507	27,648	30,162	51,529	51,669	1,974	9,156	9,914	0	0	11,267
	小計	404	381	343	386	747	767	128	222	240	0	0	370
粗糖	東京穀物・砂糖	0	0	0	0	0	0	0	0	0	0	0	0
	関西商品・砂糖	404	381	343	386	747	767	128	222	240	0	0	370
	小計	404	381	343	386	747	767	128	222	240	0	0	370
プロイラー	福岡商品・畜産物	0	0	0	0	0	0	0	0	0	0	0	0
	小計	0	0	0	0	0	0	0	0	0	0	0	0
	中部商品・畜産物	0	0	0	0	0	0	0	0	0	0	0	0
鶏卵	小計	0	0	0	0	0	0	0	0	0	0	0	0
	大阪商品・ゴム	0	0	0	0	0	0	0	0	0	0	0	0
	小計	0	0	0	0	0	0	0	0	0	0	0	0
ゴムTSR20号	東京工業品・ゴム	1,141	1,190	130	64	1,271	1,254	0	98	81	0	0	81
	大阪商品・ゴム	1	17	17	1	18	18	0	78	78	0	0	78
	小計	1,142	1,207	147	65	1,289	1,272	0	78	81	0	0	159
ゴムRSS3号	大阪商品・ゴム指数	973	1,068	1,087	991	2,060	2,059	386	598	563	0	0	984
	小計	973	1,068	1,087	991	2,060	2,059	386	598	563	0	0	984
	東京工業品・アルミニウム	276	490	323	109	599	599	7	288	41	0	0	295
アルミニウム	大阪商品・アルミニウム	714	68	66	714	780	782	59	131	70	0	0	190
	小計	990	558	389	823	1,379	1,381	66	419	111	0	0	487

平成16年5月 月間売買高及び月末建玉数

上場商品の種類	加入商品の取引所	月間取引高(枚)						月末建玉数(枚)					
		自己		委託		計		自己		委託		計	
		売	買	売	買	売	買	売	買	売	買	売	買
金	東京工業品・貴金屬	2,112	2,374	1,365	1,353	3,477	3,727	473	164	1,708	2,267	2,181	2,431
	小計	2,112	2,374	1,365	1,353	3,477	3,727	473	164	1,708	2,267	2,181	2,431
金OP コール	東京工業品・貴金屬	0	0	0	0	0	0	0	0	0	0	0	0
	小計	0	0	0	0	0	0	0	0	0	0	0	0
金OP プット	東京工業品・貴金屬	0	0	0	0	0	0	0	0	0	0	0	0
	小計	0	0	0	0	0	0	0	0	0	0	0	0
銀	東京工業品・貴金屬	1,393	869	747	1,303	2,140	2,172	323	324	627	708	950	1,032
	小計	1,393	869	747	1,303	2,140	2,172	323	324	627	708	950	1,032
白金	東京工業品・貴金屬	4,224	4,113	4,045	4,154	8,269	8,267	406	401	1,368	1,372	1,774	1,773
	小計	4,224	4,113	4,045	4,154	8,269	8,267	406	401	1,368	1,372	1,774	1,773
パラジウム	東京工業品・貴金屬	0	0	0	0	0	0	0	0	0	0	0	0
	小計	0	0	0	0	0	0	0	0	0	0	0	0
ニッケル	大阪商品・ニッケル	3,033	2,544	3,636	4,120	6,669	6,664	299	279	320	335	619	614
	小計	3,033	2,544	3,636	4,120	6,669	6,664	299	279	320	335	619	614
ガンolin	東京工業品・石油	34,081	35,395	26,263	25,367	60,344	60,762	526	1,519	3,446	2,861	3,972	4,380
	中部商品・石油	11,013	9,880	16,561	17,694	27,574	27,574	1,014	136	2,116	2,994	3,130	3,130
灯油	東京工業品・石油	45,094	45,275	42,824	43,061	87,918	88,336	1,540	1,655	5,562	5,855	7,102	7,510
	中部商品・石油	24,483	24,667	18,414	17,841	42,897	42,508	1,269	150	2,559	3,299	3,828	3,449
原油	東京工業品・石油	15,165	14,616	29,225	29,774	44,390	44,390	331	612	7,600	7,319	7,931	7,931
	中部商品・石油	39,648	39,283	47,639	47,615	87,287	86,898	1,600	762	10,159	10,618	11,759	11,380
軽油	東京工業品・石油	747	751	726	722	1,473	1,473	135	132	179	182	314	314
	中部商品・石油	34	29	18	24	52	53	6	4	4	7	10	11
合計	東京工業品・石油	34	29	18	24	52	53	6	4	4	7	10	11
	小計	34	29	18	24	52	53	6	4	4	7	10	11
合計		130,135	125,571	139,288	144,304	269,423	269,875	8,690	7,579	35,195	36,807	43,885	44,386

平成16年6月 月間売買高及び月未建玉数

上場商品の種類	加入商品の取引所	月間取引高 (枚)						月未建玉数 (枚)					
		自己			委託			自己			委託		
		売	買	計	売	買	計	売	買	計	売	買	計
小豆	東京穀物・農産物	247	247	281	275	522	60	60	71	54	131	114	
	関西商品・農産物	0	0	0	0	0	0	0	0	0	0	0	
	福岡商品・農産物	0	0	0	0	0	0	0	0	0	0	0	
	小計	247	247	281	275	522	60	60	71	54	131	114	
IOM一般大豆	関西商品・農産物	0	0	0	0	0	0	0	0	0	0	0	
	福岡商品・農産物	0	0	0	0	0	0	0	0	0	0	0	
	小計	0	0	0	0	0	0	0	0	0	0	0	
一般大豆	東京穀物・農産物	4,986	5,850	8,566	7,757	13,607	799	1,693	3,400	2,606	4,199	4,299	
	小計	4,986	5,850	8,566	7,757	13,607	799	1,693	3,400	2,606	4,199	4,299	
	東京穀物・農産物	2,465	2,395	2,458	2,679	5,074	182	272	547	577	729	849	
NON-GMO大豆	関西商品・農産物	0	0	0	0	0	0	0	0	0	0	0	
	福岡商品・農産物	805	825	1,100	1,080	1,905	140	118	235	257	375	375	
	小計	3,270	3,220	3,558	3,759	6,979	322	390	782	834	1,104	1,224	
大豆ミール	東京穀物・農産物	0	0	0	0	0	0	0	0	0	0	0	
	福岡商品・農産物	0	0	0	0	0	0	0	0	0	0	0	
	小計	0	0	0	0	0	0	0	0	0	0	0	
アヲビカコーヒー	東京穀物・農産物	807	809	521	349	1,158	196	196	335	165	531	361	
	小計	807	809	521	349	1,158	196	196	335	165	531	361	
	東京穀物・農産物	0	0	0	0	0	0	0	0	0	0	0	
ロブスタコーヒー	東京穀物・農産物	0	0	0	0	0	0	0	0	0	0	0	
	小計	0	0	0	0	0	0	0	0	0	0	0	
	東京穀物・農産物	11,998	12,295	20,331	19,997	32,292	1,319	1,312	5,517	5,624	6,836	6,936	
とうもろこし	東京穀物・農産物	5,215	6,000	6,314	5,529	11,529	770	1,238	2,751	2,283	3,521	3,521	
	小計	17,213	18,295	26,645	25,526	43,858	2,089	2,550	8,268	7,907	10,457	10,457	
	東京穀物・砂糖	465	463	506	414	877	34	34	166	92	200	126	
粗糖	関西商品・砂糖	0	0	0	0	0	0	0	0	0	0	0	
	小計	465	463	506	414	877	34	34	166	92	200	126	
	福岡商品・畜産物	0	0	0	0	0	0	0	0	0	0	0	
プロイラー	小計	0	0	0	0	0	0	0	0	0	0	0	
	中部商品・畜産物	0	0	0	0	0	0	0	0	0	0	0	
	小計	0	0	0	0	0	0	0	0	0	0	0	
鶏卵	大阪商品・ゴム	0	0	0	0	0	0	0	0	0	0	0	
	小計	0	0	0	0	0	0	0	0	0	0	0	
	東京工業品・ゴム	604	636	236	215	840	49	81	128	90	177	171	
ゴムTSR20号	大阪商品・ゴム	30	0	0	30	30	0	48	48	0	48	48	
	小計	634	636	236	245	870	49	129	176	90	225	219	
	大阪商品・ゴム指数	1,068	815	489	742	1,557	449	231	406	624	855	855	
ゴム指数	小計	1,068	815	489	742	1,557	449	231	406	624	855	855	
	東京工業品・アルミニウム	731	494	494	731	1,225	301	311	325	315	626	626	
	大阪商品・アルミニウム	139	76	74	135	211	0	0	0	0	0	0	
アルミニウム	小計	870	570	568	866	1,438	301	311	325	315	626	626	

平成16年6月 月間売買高及び月末建玉数

上場商品の種類	加入商品の取引所	月間取引高 (枚)						月末建玉数 (枚)					
		自己		委託		計	自己		委託		計		
		売	買	売	買		売	買	売	買			
金	東京工業品・貴金属	1,560	985	967	1,292	2,277	884	0	1,306	2,190	2,190	2,190	
	小計	1,560	985	967	1,292	2,277	884	0	1,306	2,190	2,190	2,190	
	東京工業品・貴金属	0	0	0	0	0	0	0	0	0	0	0	
金OP コール	小計	0	0	0	0	0	0	0	0	0	0	0	
金OP プット	東京工業品・貴金属	0	0	0	0	0	0	0	0	0	0	0	
	小計	0	0	0	0	0	0	0	0	0	0	0	
	東京工業品・貴金属	1,929	1,919	1,937	1,854	3,866	380	371	873	871	1,253	1,242	
銀	東京工業品・貴金属	1,929	1,919	1,937	1,854	3,866	380	371	873	871	1,253	1,242	
	小計	4,686	4,643	4,569	4,592	9,255	505	457	1,666	1,693	2,171	2,150	
	東京工業品・貴金属	4,686	4,643	4,569	4,592	9,255	505	457	1,666	1,693	2,171	2,150	
パラジウム	東京工業品・貴金属	0	0	0	0	0	0	0	0	0	0	0	
	小計	0	0	0	0	0	0	0	0	0	0	0	
	大阪商品・ニッケル	6,246	6,117	12,141	12,280	18,387	240	91	1,399	1,553	1,639	1,644	
ニッケル	小計	6,246	6,117	12,141	12,280	18,387	240	91	1,399	1,553	1,639	1,644	
	東京工業品・石油	21,094	20,431	17,591	17,916	38,685	1,290	1,620	3,559	3,299	4,849	4,919	
	中部商品・石油	7,751	7,962	11,373	11,162	19,124	1,235	568	2,252	2,919	3,487	3,487	
ガソリン	東京工業品・石油	28,845	28,393	28,964	29,078	57,809	2,525	2,188	5,811	6,218	8,336	8,406	
	小計	13,220	14,918	14,317	12,998	27,537	444	1,023	4,036	3,457	4,480	4,480	
	東京工業品・石油	14,816	14,511	21,651	21,956	36,467	212	188	8,583	8,607	8,795	8,795	
灯油	中部商品・石油	28,036	29,429	35,968	34,954	64,004	656	1,211	12,619	12,064	13,275	13,275	
	小計	414	489	454	379	868	54	126	197	125	251	251	
	東京工業品・石油	414	489	454	379	868	54	126	197	125	251	251	
原油	東京工業品・石油	14	14	9	9	23	2	0	0	3	2	3	
	小計	0	0	0	0	0	0	0	0	0	0	0	
	中部商品・石油	14	14	9	9	23	2	0	0	3	2	3	
軽油	東京工業品・石油	101,290	102,894	126,379	124,371	227,669	9,545	10,038	37,800	37,404	47,345	47,442	
	小計	101,290	102,894	126,379	124,371	227,669	9,545	10,038	37,800	37,404	47,345	47,442	
	合計	101,290	102,894	126,379	124,371	227,669	9,545	10,038	37,800	37,404	47,345	47,442	

平成16年7月 月間売買高及び月末建玉数

上場商品の種類	加入商品の取引所	月間取引高(枚)						月末建玉数(枚)					
		自己			委託			自己			委託		
		売	買	計	売	買	計	売	買	計	売	買	計
小豆	東京穀物・農産物	38	58	53	50	91	108	36	37	17	53	0	0
	関西商品・農産物	0	0	0	0	0	0	0	0	0	0	0	0
	福岡商品・農産物	0	0	0	0	0	0	0	0	0	0	0	0
IOM一般大豆	小計	38	58	53	50	91	108	36	37	17	53	0	0
	関西商品・農産物	0	0	0	0	0	0	0	0	0	0	0	0
	福岡商品・農産物	0	0	0	0	0	0	0	0	0	0	0	0
一般大豆	小計	0	0	0	0	0	0	0	0	0	0	0	0
	東京穀物・農産物	5,935	4,108	2,552	4,314	8,487	8,422	764	2,059	3,027	3,756	3,791	3,791
	小計	5,935	4,108	2,552	4,314	8,487	8,422	764	2,059	3,027	3,756	3,791	3,791
NON-GMO大豆	東京穀物・農産物	4,821	5,970	4,743	3,274	9,564	9,244	85	1,939	500	2,024	1,824	1,824
	関西商品・農産物	0	0	0	0	0	0	0	0	0	0	0	0
	福岡商品・農産物	990	1,012	1,206	1,184	2,196	2,196	1	116	116	117	117	117
大豆ミール	小計	5,811	6,982	5,949	4,458	11,760	11,440	86	1,325	616	2,141	1,941	1,941
	東京穀物・農産物	0	0	0	0	0	0	0	0	0	0	0	0
	福岡商品・農産物	0	0	0	0	0	0	0	0	0	0	0	0
アラビカコーヒー	小計	0	0	0	0	0	0	0	0	0	0	0	0
	東京穀物・農産物	595	469	223	519	818	988	145	182	308	327	327	327
	小計	595	469	223	519	818	988	145	182	308	327	327	327
ロブスタコーヒー	東京穀物・農産物	0	0	0	0	0	0	0	0	0	0	0	0
	小計	0	0	0	0	0	0	0	0	0	0	0	0
	東京穀物・農産物	15,985	15,200	12,440	13,275	28,425	28,475	971	3,245	4,187	4,216	4,366	4,366
とうもろこし	東京穀物・農産物	5,874	5,336	5,526	6,064	11,400	11,400	707	2,047	2,117	2,754	2,754	2,754
	福岡商品・農産物	21,859	20,536	17,966	19,339	39,825	39,875	1,678	5,292	6,304	6,970	7,120	7,120
	小計	280	347	305	312	585	659	53	145	78	198	198	198
粗糖	東京穀物・農産物	0	0	0	0	0	0	0	0	0	0	0	0
	小計	280	347	305	312	585	659	53	145	78	198	198	198
	関西商品・農産物	0	0	0	0	0	0	0	0	0	0	0	0
プロイラー	福岡商品・畜産物	0	0	0	0	0	0	0	0	0	0	0	0
	小計	0	0	0	0	0	0	0	0	0	0	0	0
	中部商品・畜産物	0	0	0	0	0	0	0	0	0	0	0	0
鶏卵	小計	0	0	0	0	0	0	0	0	0	0	0	0
	大阪商品・ゴム	0	0	0	0	0	0	0	0	0	0	0	0
	小計	0	0	0	0	0	0	0	0	0	0	0	0
ゴムTSR20号	東京工業品・ゴム	849	776	246	358	1,095	1,134	41	24	98	65	98	98
	大阪商品・ゴム	15	1	1	15	16	16	0	34	34	34	34	34
	小計	864	777	247	373	1,111	1,150	41	58	98	99	132	132
ゴムRSS3号	大阪商品・ゴム	1,390	1,644	614	360	2,004	2,004	214	317	281	531	531	531
	小計	1,390	1,644	614	360	2,004	2,004	214	317	281	531	531	531
	東京工業品・アルミニウム	433	456	501	478	934	934	15	60	27	75	75	75
アルミニウム	大阪商品・アルミニウム	0	0	0	0	0	0	0	0	0	0	0	0
	小計	433	456	501	478	934	934	15	60	27	75	75	75

平成16年7月 月間売買高及び月末建玉数

上場商品の種類	加入商品の取引所	月間取引高(枚)						月末建玉数(枚)					
		自己		委託		計		自己		委託		計	
		売	買	売	買	売	買	売	買	売	買	売	買
金	東京工業品・貴金属	1,027	2,153	1,948	822	2,975	2,975	240	482	1,869	1,627	2,109	2,109
	小計	1,027	2,153	1,948	822	2,975	2,975	240	482	1,869	1,627	2,109	2,109
金OP コール	東京工業品・貴金属	0	0	0	0	0	0	0	0	0	0	0	0
	小計	0	0	0	0	0	0	0	0	0	0	0	0
金OP プット	東京工業品・貴金属	0	0	0	0	0	0	0	0	0	0	0	0
	小計	0	0	0	0	0	0	0	0	0	0	0	0
銀	東京工業品・貴金属	964	802	758	931	1,722	1,733	349	178	435	606	784	784
	小計	964	802	758	931	1,722	1,733	349	178	435	606	784	784
白金	東京工業品・貴金属	2,363	2,308	2,224	2,300	4,587	4,608	371	268	1,595	1,698	1,966	1,966
	小計	2,363	2,308	2,224	2,300	4,587	4,608	371	268	1,595	1,698	1,966	1,966
パラジウム	東京工業品・貴金属	0	0	0	0	0	0	0	0	0	0	0	0
	小計	0	0	0	0	0	0	0	0	0	0	0	0
ニッケル	大阪商品・ニッケル	4,755	5,197	12,707	12,275	17,462	17,472	140	433	1,347	1,069	1,487	1,502
	小計	4,755	5,197	12,707	12,275	17,462	17,472	140	433	1,347	1,069	1,487	1,502
ガolin	東京工業品・石油	37,520	35,604	26,738	29,184	64,258	64,788	1,705	119	2,792	4,978	4,497	5,097
	中部商品・石油	10,120	11,661	18,728	17,389	28,848	29,050	45	919	2,774	2,102	2,819	3,021
灯油	東京工業品・石油	47,640	47,265	45,466	46,573	93,106	93,838	1,750	1,038	5,566	7,080	7,316	8,118
	中部商品・石油	24,589	23,581	21,847	23,054	46,436	46,635	1,307	878	4,325	4,953	5,632	5,831
原油	東京工業品・石油	21,839	21,544	40,595	41,094	62,434	62,638	774	455	7,967	8,490	8,741	8,945
	中部商品・石油	46,428	45,125	62,442	64,148	108,870	109,273	2,081	1,333	12,292	13,443	14,373	14,776
軽油	東京工業品・石油	892	801	785	879	1,677	1,680	93	74	156	178	249	252
	中部商品・石油	892	801	785	879	1,677	1,680	93	74	156	178	249	252
合計	東京工業品・石油	40	40	40	40	80	80	2	0	0	3	2	3
	中部商品・石油	0	0	0	0	0	0	0	0	0	0	0	0
	小計	40	40	40	40	80	80	2	0	0	3	2	3
	合計	141,314	139,068	154,780	158,171	296,094	297,239	8,971	7,218	33,465	36,460	42,436	43,678



平成16年8月 月間売買高及び月末建玉数

上場商品の種類	加入商品の取引所	月間取引高(枚)						月末建玉数(枚)					
		自己			委託			自己			委託		
		売	買	計	売	買	計	売	買	計	売	買	計
小豆	東京穀物・農産物	37	17	54	15	36	53	0	0	53	0	0	53
	関西商品・農産物	0	0	0	0	0	0	0	0	0	0	0	0
	福岡商品・農産物	0	0	0	0	0	0	0	0	0	0	0	0
	小計	37	17	54	15	36	53	0	0	53	0	0	53
IOM一般大豆	関西商品・農産物	0	0	0	0	0	0	0	0	0	0	0	0
	福岡商品・農産物	0	0	0	0	0	0	0	0	0	0	0	0
	小計	0	0	0	0	0	0	0	0	0	0	0	0
一般大豆	東京穀物・農産物	2,379	3,775	6,154	3,386	1,800	5,186	620	1,083	6,269	2,649	2,031	3,269
	小計	2,379	3,775	6,154	3,386	1,800	5,186	620	1,083	6,269	2,649	2,031	3,269
	東京穀物・農産物	1,797	1,943	3,740	1,731	1,368	3,099	0	1,385	4,484	2,171	369	2,171
NON-GMO大豆	関西商品・農産物	0	0	0	0	0	0	0	0	0	0	0	0
	福岡商品・農産物	109	104	213	109	114	223	5	61	66	66	66	66
	小計	1,906	2,047	3,953	1,840	1,482	3,322	5	1,385	4,707	2,232	435	2,237
大豆ミール	東京穀物・農産物	0	0	0	0	0	0	0	0	0	0	0	0
	福岡商品・農産物	0	0	0	0	0	0	0	0	0	0	0	0
	小計	0	0	0	0	0	0	0	0	0	0	0	0
アラビココーヒー	東京穀物・農産物	195	321	516	293	137	430	80	80	359	309	279	389
	小計	195	321	516	293	137	430	80	80	359	309	279	389
	東京穀物・農産物	0	0	0	0	0	0	0	0	0	0	0	0
ロブスタコーヒー	小計	0	0	0	0	0	0	0	0	0	0	0	0
	東京穀物・農産物	4,744	5,083	9,827	4,378	4,414	8,792	628	175	9,467	3,467	4,445	4,095
	小計	4,744	5,083	9,827	4,378	4,414	8,792	628	175	9,467	3,467	4,445	4,095
とうもろこし	東京穀物・農産物	1,550	1,278	2,828	1,713	1,985	3,698	658	316	6,414	1,663	2,005	2,321
	小計	6,294	6,361	12,655	6,091	6,399	12,490	1,286	491	13,776	5,130	6,450	6,941
	東京穀物・砂糖	99	87	186	83	74	157	30	85	114	114	38	144
粗糖	関西商品・砂糖	0	0	0	0	0	0	0	0	0	0	0	0
	小計	99	87	186	83	74	157	30	85	114	114	38	144
	福岡商品・畜産物	0	0	0	0	0	0	0	0	0	0	0	0
プロイラー	小計	0	0	0	0	0	0	0	0	0	0	0	0
	中部商品・畜産物	0	0	0	0	0	0	0	0	0	0	0	0
	小計	0	0	0	0	0	0	0	0	0	0	0	0
ゴムTR20号	大阪商品・ゴム	0	0	0	0	0	0	0	0	0	0	0	0
	小計	0	0	0	0	0	0	0	0	0	0	0	0
	東京工業品・ゴム	214	239	453	114	68	182	16	39	221	39	67	55
ゴムRSS3号	大阪商品・ゴム	34	20	54	20	34	54	16	20	36	20	0	20
	小計	248	259	507	134	102	236	16	20	36	59	67	75
	大阪商品・ゴム指数	325	190	515	195	330	525	226	127	652	244	343	470
ゴム指数	小計	325	190	515	195	330	525	226	127	652	244	343	470
	東京工業品・アルミニウム	122	110	232	112	124	234	18	39	45	45	24	63
	大阪商品・アルミニウム	0	0	0	0	0	0	0	0	0	0	0	0
アルミニウム	小計	122	110	232	112	124	234	18	39	45	45	24	63

平成16年8月 月間売買高及び月末建玉数

上場商品の種類	加入商品の取引所	月間取引高(枚)						月末建玉数(枚)					
		自己		委託		計		自己		委託		計	
		売	買	売	買	売	買	売	買	売	買	売	買
金	東京工業品・貴金属	1,348	1,368	1,363	1,323	2,711	2,691	143	405	1,734	1,452	1,877	1,857
	小計	1,348	1,368	1,363	1,323	2,711	2,691	143	405	1,734	1,452	1,877	1,857
金OP コール	東京工業品・貴金属	0	0	0	0	0	0	0	0	0	0	0	0
	小計	0	0	0	0	0	0	0	0	0	0	0	0
金OP プット	東京工業品・貴金属	0	0	0	0	0	0	0	0	0	0	0	0
	小計	0	0	0	0	0	0	0	0	0	0	0	0
銀	東京工業品・貴金属	243	437	390	196	633	633	150	173	379	356	529	529
	小計	243	437	390	196	633	633	150	173	379	356	529	529
白金	東京工業品・貴金属	1,555	1,694	1,745	1,594	3,300	3,288	189	225	1,434	1,386	1,623	1,611
	小計	1,555	1,694	1,745	1,594	3,300	3,288	189	225	1,434	1,386	1,623	1,611
パラジウム	東京工業品・貴金属	0	0	0	0	0	0	0	0	0	0	0	0
	小計	0	0	0	0	0	0	0	0	0	0	0	0
ニッケル	大阪商品・ニッケル	1,624	1,046	1,235	1,791	2,859	2,837	376	91	1,251	1,529	1,627	1,620
	小計	1,624	1,046	1,235	1,791	2,859	2,837	376	91	1,251	1,529	1,627	1,620
ガソリン	東京工業品・石油	34,350	34,762	29,861	29,004	64,211	63,766	1,496	322	4,126	5,455	5,622	5,777
	中部商品・石油	8,760	8,214	12,902	13,246	21,662	21,460	524	852	2,828	2,500	3,352	3,352
灯油	小計	43,110	42,976	42,763	42,250	85,873	85,226	2,020	1,174	6,954	7,955	8,974	9,129
	東京工業品・石油	18,860	20,334	18,632	16,869	37,492	37,203	11	1,056	5,103	3,968	5,114	5,024
原油	中部商品・石油	16,806	17,109	29,081	28,474	45,887	45,583	738	722	6,715	6,631	7,453	7,353
	小計	35,666	37,443	47,713	45,343	83,379	82,786	749	1,778	11,818	10,599	12,567	12,377
軽油	東京工業品・石油	488	521	484	448	972	969	43	57	93	79	136	136
	小計	488	521	484	448	972	969	43	57	93	79	136	136
合計	東京工業品・石油	0	0	0	0	0	0	2	0	0	3	2	0
	中部商品・石油	0	0	0	0	0	0	0	0	0	0	0	0
小計	0	0	0	0	0	0	0	2	0	0	3	2	
合計		95,639	98,652	107,842	103,429	203,481	202,081	5,953	7,213	34,447	33,029	40,400	40,242

平成16年9月 月間売買高及び月未建玉数

上場商品の種類	加入商品の取引所	月間取引高 (枚)						月未建玉数 (枚)					
		自己			委託			自己			委託		
		売	買	計	売	買	計	売	買	計	売	買	計
小豆	東京穀物・農産物	14	14	16	14	30	28	1	4	3	5	4	
	関西商品・農産物	0	0	0	0	0	0	0	0	0	0	0	
	福岡商品・農産物	0	0	0	0	0	0	0	0	0	0	0	
	小計	14	14	16	14	30	28	1	4	3	5	4	
IOM一般大豆	関西商品・農産物	0	0	0	0	0	0	0	0	0	0	0	
	福岡商品・農産物	0	0	0	0	0	0	0	0	0	0	0	
	小計	0	0	0	0	0	0	0	0	0	0	0	
	東京穀物・農産物	3,714	3,648	3,939	3,723	7,653	7,371	592	989	1,809	3,235	2,798	
NON-GMO大豆	小計	3,714	3,648	3,939	3,723	7,653	7,371	592	989	1,809	3,235	2,798	
	東京穀物・農産物	4,361	3,676	3,646	4,245	8,007	7,921	0	700	1,306	2,509	2,006	
	関西商品・農産物	0	0	0	0	0	0	0	0	0	0	0	
	福岡商品・農産物	51	52	267	266	318	318	4	4	50	50	50	
大豆ミール	小計	4,412	3,728	3,913	4,511	8,325	8,239	4	700	1,356	2,559	2,056	
	東京穀物・農産物	0	0	0	0	0	0	0	0	0	0	0	
	福岡商品・農産物	0	0	0	0	0	0	0	0	0	0	0	
	小計	0	0	0	0	0	0	0	0	0	0	0	
アラビココーヒー	東京穀物・農産物	572	507	289	508	861	1,015	69	4	335	215	339	
	小計	572	507	289	508	861	1,015	69	4	335	215	339	
	東京穀物・農産物	0	0	0	0	0	0	0	0	0	0	0	
	小計	0	0	0	0	0	0	0	0	0	0	0	
どうろこし	東京穀物・農産物	6,460	7,535	7,659	5,702	14,119	13,237	877	1,499	4,245	6,101	5,744	
	小計	6,460	7,535	7,659	5,702	14,119	13,237	877	1,499	4,245	6,101	5,744	
	福岡商品・農産物	4,487	4,536	5,038	5,027	9,525	9,563	609	316	2,077	2,355	2,393	
	小計	10,947	12,071	12,697	10,729	23,644	22,800	1,486	1,815	6,322	8,456	8,137	
粗糖	東京穀物・砂糖	144	147	138	129	282	276	12	70	26	123	96	
	小計	144	147	138	129	282	276	12	70	26	123	96	
	福岡商品・畜産物	0	0	0	0	0	0	0	0	0	0	0	
	小計	0	0	0	0	0	0	0	0	0	0	0	
鶏卵	中部商品・畜産物	0	0	0	0	0	0	0	0	0	0	0	
	小計	0	0	0	0	0	0	0	0	0	0	0	
	大阪商品・ゴム	0	0	0	0	0	0	0	0	0	0	0	
	小計	0	0	0	0	0	0	0	0	0	0	0	
ゴムRSS3号	東京工業品・ゴム	264	280	39	31	303	311	22	22	68	70	90	
	小計	264	280	39	31	303	311	22	22	68	70	90	
	大阪商品・ゴム	111	135	69	45	180	180	183	108	301	409	409	
	小計	111	135	69	45	180	180	183	108	301	409	409	
アルミニウム	東京工業品・アルミニウム	54	56	42	38	96	94	0	23	15	40	38	
	小計	54	56	42	38	96	94	0	23	15	40	38	
	大阪商品・アルミニウム	0	0	0	0	0	0	0	0	0	0	0	
	小計	54	56	42	38	96	94	0	23	15	40	38	

平成16年9月 月間売買高及び月末建玉数

上場商品の種類	加入商品の取引所	月間取引高(枚)						月末建玉数(枚)					
		自己		委託		計		自己		委託		計	
		売	買	売	買	売	買	売	買	売	買	売	買
金	東京工業品・貴金属	1,171	1,452	1,477	1,170	2,648	2,622	0	543	1,600	1,011	1,600	1,554
	小計	1,171	1,452	1,477	1,170	2,648	2,622	0	543	1,600	1,011	1,600	1,554
金OP コール	東京工業品・貴金属	0	0	0	0	0	0	0	0	0	0	0	0
	小計	0	0	0	0	0	0	0	0	0	0	0	0
金OP プット	東京工業品・貴金属	0	0	0	0	0	0	0	0	0	0	0	0
	小計	0	0	0	0	0	0	0	0	0	0	0	0
銀	東京工業品・貴金属	269	260	243	252	512	512	156	170	283	269	439	439
	小計	269	260	243	252	512	512	156	170	283	269	439	439
白金	東京工業品・貴金属	792	780	730	752	1,522	1,532	207	231	1,334	1,308	1,541	1,539
	小計	792	780	730	752	1,522	1,532	207	231	1,334	1,308	1,541	1,539
パラジウム	東京工業品・貴金属	0	0	0	0	0	0	0	0	0	0	0	0
	小計	0	0	0	0	0	0	0	0	0	0	0	0
ニッケル	大阪商品・ニッケル	2,362	2,612	2,584	2,342	4,946	4,954	690	655	523	559	1,213	1,214
	小計	2,362	2,612	2,584	2,342	4,946	4,954	690	655	523	559	1,213	1,214
ガソリン	東京工業品・石油	26,524	27,052	21,051	20,839	47,575	47,891	1,313	667	4,885	6,002	6,198	6,669
	中部商品・石油	16,899	16,549	39,902	40,272	56,801	56,821	726	704	4,496	4,538	5,222	5,242
灯油	東京工業品・石油	43,423	43,601	60,953	61,111	104,376	104,712	2,039	1,371	9,381	10,540	11,420	11,911
	中部商品・石油	14,404	13,564	13,769	14,698	28,173	28,262	396	601	3,489	3,283	3,885	3,884
原油	東京工業品・石油	17,505	17,504	36,407	36,482	53,912	53,986	932	915	7,411	7,402	8,343	8,317
	中部商品・石油	31,909	31,068	50,176	51,180	82,085	82,248	1,328	1,516	10,900	10,685	12,228	12,201
軽油	東京工業品・石油	338	370	350	323	688	693	16	62	91	50	107	112
	中部商品・石油	338	370	350	323	688	693	16	62	91	50	107	112
合計	東京工業品・石油	0	2	2	0	2	2	0	0	0	1	0	0
	中部商品・石油	0	0	0	0	0	0	0	0	0	0	0	0
合計	小計	100,496	100,731	137,657	136,858	238,153	237,589	6,805	8,300	36,875	34,658	43,680	42,958

平成16年10月 月間売買高及び月未建玉数

上場商品の種類	加入商品取引所	月間取引高(枚)						月未建玉数(枚)					
		自己		委託		計		自己		委託		計	
		売	買	売	買	売	買	売	買	売	買	売	買
小豆	東京穀物・農産物	1	1	9	13	10	14	0	0	7	10	0	0
	関西商品・農産物	0	0	0	0	0	0	0	0	0	0	0	0
	福岡商品・農産物	0	0	0	0	0	0	0	0	0	0	0	0
	小計	1	1	9	13	10	14	0	0	7	10	0	0
IOM一般大豆	関西商品・農産物	0	0	0	0	0	0	0	0	0	0	0	0
	福岡商品・農産物	0	0	0	0	0	0	0	0	0	0	0	0
	小計	0	0	0	0	0	0	0	0	0	0	0	0
一般大豆	東京穀物・農産物	6,007	5,610	3,175	6,032	9,182	11,642	0	0	196	2,219	0	0
	小計	6,007	5,610	3,175	6,032	9,182	11,642	0	0	196	2,219	0	0
	東京穀物・農産物	4,229	3,529	4,397	5,262	8,626	8,791	0	0	1,582	1,244	0	0
NON-GMO大豆	関西商品・農産物	0	0	0	0	0	0	0	0	0	0	0	0
	福岡商品・農産物	103	103	124	124	227	227	4	0	23	27	0	0
	小計	4,332	3,632	4,521	5,386	8,853	9,018	4	0	1,605	1,271	0	0
大豆ミール	東京穀物・農産物	0	0	0	0	0	0	0	0	0	0	0	0
	福岡商品・農産物	0	0	0	0	0	0	0	0	0	0	0	0
	小計	0	0	0	0	0	0	0	0	0	0	0	0
アラビココヒー	東京穀物・農産物	225	290	274	120	499	410	0	0	52	87	0	0
	小計	225	290	274	120	499	410	0	0	52	87	0	0
	東京穀物・農産物	0	0	0	0	0	0	0	0	0	0	0	0
ロブスタココヒー	東京穀物・農産物	0	0	0	0	0	0	0	0	0	0	0	0
	小計	0	0	0	0	0	0	0	0	0	0	0	0
	東京穀物・農産物	6,431	5,809	4,955	7,523	11,386	13,332	0	0	2,886	4,475	0	0
とうもろこし	福岡商品・農産物	1,376	1,669	2,080	2,415	3,456	4,084	0	0	1,292	1,958	0	0
	小計	7,807	7,478	7,035	9,938	14,842	17,416	0	0	4,178	6,433	0	0
	東京穀物・砂糖	116	58	42	130	158	188	0	0	10	13	0	0
粗糖	関西商品・砂糖	0	0	0	0	0	0	0	0	0	0	0	0
	小計	116	58	42	130	158	188	0	0	10	13	0	0
	福岡商品・畜産物	0	0	0	0	0	0	0	0	0	0	0	0
プロイラー	小計	0	0	0	0	0	0	0	0	0	0	0	0
	中部商品・畜産物	0	0	0	0	0	0	0	0	0	0	0	0
	小計	0	0	0	0	0	0	0	0	0	0	0	0
鶏卵	大阪商品・ゴム	0	0	0	0	0	0	0	0	0	0	0	0
	小計	0	0	0	0	0	0	0	0	0	0	0	0
	東京工業品・ゴム	428	428	65	45	493	473	0	0	42	42	0	0
ゴムTSR20号	大阪商品・ゴム	428	440	77	45	505	485	0	0	32	32	0	0
	小計	133	175	191	149	324	324	80	47	114	147	0	0
	大阪商品・ゴム指数	133	175	191	149	324	324	80	47	114	147	0	0
ゴム指数	東京工業品・アルミニウム	151	140	290	291	441	431	0	0	46	22	0	0
	大阪商品・アルミニウム	957	999	1,234	1,202	2,191	2,201	62	69	412	416	0	0
	小計	1,108	1,139	1,524	1,493	2,632	2,632	62	81	458	438	0	0

平成16年10月 月間売買高及び月末建玉数

上場商品の種類	加入商品の取引所	月間取引高(枚)				月末建玉数(枚)					
		自己		委託		自己		委託			
		売	買	売	買	売	買	売	買		
金	東京工業品・貴金属	568	1,625	1,699	1,767	0	43	1,413	898	0	941
	小計	568	1,625	1,699	1,767	0	43	1,413	898	0	941
金OP コール	東京工業品・貴金属	0	0	0	0	0	0	0	0	0	0
金OP プット	東京工業品・貴金属	0	0	0	0	0	0	0	0	0	0
	小計	0	0	0	0	0	0	0	0	0	0
銀	東京工業品・貴金属	295	269	289	564	0	0	153	159	0	159
	小計	295	269	289	564	0	0	153	159	0	159
白金	東京工業品・貴金属	749	709	1,154	1,458	0	0	1,127	1,546	0	1,546
	小計	749	709	1,154	1,458	0	0	1,127	1,546	0	1,546
パラジウム	東京工業品・貴金属	0	0	0	0	0	0	0	0	0	0
ニッケル	大阪商品・ニッケル	0	0	0	0	0	0	0	0	0	0
	小計	0	0	0	0	0	0	0	0	0	0
ガソリン	東京工業品・石油	15,338	15,984	27,033	42,371	0	0	3,952	3,876	0	3,876
	中部商品・石油	3,551	3,394	36,965	38,885	179	0	5,519	7,192	0	7,192
灯油	東京工業品・石油	11,803	11,676	26,023	37,111	0	78	4,356	3,562	0	3,640
	中部商品・石油	3,131	3,175	42,642	45,773	0	27	9,769	8,293	0	8,320
原油	東京工業品・石油	14,934	14,851	68,665	83,599	0	105	14,125	11,855	0	11,960
	小計	869	823	1,135	2,004	0	0	100	64	0	64
軽油	東京工業品・石油	869	823	1,140	1,963	0	0	100	64	0	64
	小計	0	0	1	1	0	0	0	0	0	0
合計	東京工業品・石油	0	0	0	0	0	0	0	0	0	0
	小計	0	0	1	1	0	0	0	0	0	0
	合計	56,461	54,949	151,619	208,080	325	308	33,083	36,250	308	36,558

平成16年11月 月間売買高及び月末建玉数

上場商品の種類	加入商品の取引所	月間取引高(枚)						月末建玉数(枚)						
		自己			委託			自己			委託			
		売	買	計	売	買	計	売	買	計	売	買	計	
小豆	東京穀物・農産物	0	0	46	43	46	43	0	0	14	14	0	0	14
	関西商品・農産物	0	0	0	0	0	0	0	0	0	0	0	0	0
	福岡商品・農産物	0	0	0	0	0	0	0	0	0	0	0	0	0
	小計	0	0	46	43	46	43	0	0	14	14	0	0	14
IOM一般大豆	関西商品・農産物	0	0	0	0	0	0	0	0	0	0	0	0	0
	福岡商品・農産物	0	0	0	0	0	0	0	0	0	0	0	0	0
	小計	0	0	0	0	0	0	0	0	0	0	0	0	0
一般大豆	東京穀物・農産物	1,700	1,680	1,581	824	3,281	2,504	50	30	655	1,921	705	1,951	
	小計	1,700	1,680	1,581	824	3,281	2,504	50	30	655	1,921	705	1,951	
	東京穀物・農産物	1,555	1,555	13,548	13,824	15,103	15,379	0	0	3,902	3,840	3,902	3,840	
NON-GMO大豆	関西商品・農産物	0	0	0	0	0	0	0	0	0	0	0	0	
	福岡商品・農産物	0	0	13	13	13	13	4	0	10	14	14	14	
	小計	1,555	1,555	13,561	13,837	15,116	15,392	4	0	3,912	3,854	3,916	3,854	
大豆ミール	東京穀物・農産物	0	0	0	0	0	0	0	0	0	0	0	0	
	福岡商品・農産物	0	0	0	0	0	0	0	0	0	0	0	0	
	小計	0	0	0	0	0	0	0	0	0	0	0	0	
アラビココヒー	東京穀物・農産物	295	256	445	504	740	760	39	0	96	190	135	190	
	小計	295	256	445	504	740	760	39	0	96	190	135	190	
	東京穀物・農産物	0	0	0	0	0	0	0	0	0	0	0	0	
ロブスタココヒー	小計	0	0	0	0	0	0	0	0	0	0	0	0	
	東京穀物・農産物	3,219	2,981	5,203	5,872	8,422	8,853	338	100	2,319	4,577	2,657	4,677	
	福岡商品・農産物	2,690	2,690	5,460	4,538	8,150	7,228	5	5	2,267	2,011	2,272	2,016	
とうもろこし	小計	5,909	5,671	10,663	10,410	16,572	16,081	343	105	4,586	6,588	4,929	6,693	
	東京穀物・砂糖	29	29	112	105	141	134	0	0	14	10	14	10	
	関西商品・砂糖	0	0	0	0	0	0	0	0	0	0	0	0	
粗糖	小計	29	29	112	105	141	134	0	0	14	10	14	10	
	福岡商品・畜産物	0	0	0	0	0	0	0	0	0	0	0	0	
	小計	0	0	0	0	0	0	0	0	0	0	0	0	
鶏卵	中部商品・畜産物	0	0	0	0	0	0	0	0	0	0	0	0	
	小計	0	0	0	0	0	0	0	0	0	0	0	0	
	大阪商品・ゴム	0	0	0	0	0	0	0	0	0	0	0	0	
ゴムTSR20号	小計	0	0	0	0	0	0	0	0	0	0	0	0	
	東京工業品・ゴム	848	848	113	107	961	955	0	0	67	61	67	61	
	大阪商品・ゴム	30	0	0	30	30	30	2	2	2	0	2	2	
ゴムRSS3号	小計	878	848	113	137	991	985	0	2	69	61	69	63	
	大阪商品・ゴム指数	69	74	74	69	143	143	32	4	69	97	101	101	
	小計	69	74	74	69	143	143	32	4	69	97	101	101	
アルミニウム	東京工業品・アルミニウム	72	60	58	59	130	119	0	0	33	10	33	10	
	大阪商品・アルミニウム	0	0	0	0	0	0	0	0	0	0	0	0	
	小計	72	60	58	59	130	119	0	0	33	10	33	10	

平成16年11月 月間売買高及び月末建玉数

上場商品の種類	加入商品の取引所	月間取引高(枚)						月末建玉数(枚)					
		自己			委託			自己			委託		
		売	買	計	売	買	計	売	買	計	売	買	計
金	東京工業品・貴金属	243	400	1,967	2,257	2,210	2,657	0	200	1,393	1,168	1,393	1,368
	小計	243	400	1,967	2,257	2,210	2,657	0	200	1,393	1,168	1,393	1,368
金OP コール	東京工業品・貴金属	0	0	0	0	0	0	0	0	0	0	0	0
	小計	0	0	0	0	0	0	0	0	0	0	0	0
金OP プット	東京工業品・貴金属	0	0	0	0	0	0	0	0	0	0	0	0
	小計	0	0	0	0	0	0	0	0	0	0	0	0
銀	東京工業品・貴金属	0	0	281	235	281	235	0	0	187	147	187	147
	小計	0	0	281	235	281	235	0	0	187	147	187	147
白金	東京工業品・貴金属	691	791	3,965	3,583	4,656	4,374	0	100	1,428	1,465	1,428	1,565
	小計	691	791	3,965	3,583	4,656	4,374	0	100	1,428	1,465	1,428	1,565
パラジウム	東京工業品・貴金属	0	0	0	0	0	0	0	0	0	0	0	0
	小計	0	0	0	0	0	0	0	0	0	0	0	0
ニッケル	大阪商品・ニッケル	43	36	156	150	199	186	41	41	289	287	330	328
	小計	43	36	156	150	199	186	41	41	289	287	330	328
カンロン	東京工業品・石油	7,774	7,634	9,126	9,008	16,900	16,642	140	0	2,901	2,707	3,041	2,707
	中部商品・石油	4,258	4,437	23,721	22,601	27,979	27,038	170	170	4,417	4,970	4,587	5,140
灯油	東京工業品・石油	12,032	12,071	32,847	31,609	44,879	43,680	310	170	7,318	7,677	7,628	7,847
	中部商品・石油	865	787	9,875	10,492	10,740	11,279	0	0	2,573	2,396	2,573	2,396
原油	東京工業品・石油	4,548	4,521	34,788	34,566	39,336	39,087	0	0	9,029	7,331	9,029	7,331
	中部商品・石油	5,413	5,308	44,663	45,058	50,076	50,366	0	0	11,602	9,727	11,602	9,727
軽油	東京工業品・石油	362	362	127	183	489	545	0	0	14	34	14	34
	中部商品・石油	362	362	127	183	489	545	0	0	14	34	14	34
合計	東京工業品・石油	0	0	2	0	2	0	0	0	2	0	2	0
	中部商品・石油	0	0	0	0	0	0	0	0	0	0	0	0
小計	0	0	2	0	2	0	0	0	0	2	0	2	0
合計	29,291	29,141	110,661	109,063	139,952	138,204	819	652	31,681	33,250	32,500	33,902	



平成16年12月 月間売買高及び月末建玉数

上場商品の種類	加入商品の取引所	月間取引高(枚)						月末建玉数(枚)						
		自己			委託			自己			委託			
		売	買	計	売	買	計	売	買	計	売	買	計	
小豆	東京穀物・農産物	0	0	58	59	58	0	0	11	12	11	0	0	11
	関西商品・農産物	0	0	0	0	0	0	0	0	0	0	0	0	0
	福岡商品・農産物	0	0	0	0	0	0	0	0	0	0	0	0	0
	小計	0	0	58	59	58	0	0	11	12	11	0	0	11
IOM一般大豆	関西商品・農産物	0	0	0	0	0	0	0	0	0	0	0	0	0
	福岡商品・農産物	0	0	0	0	0	0	0	0	0	0	0	0	0
一般大豆	東京穀物・農産物	916	896	3,444	4,173	4,340	100	60	1,646	1,109	1,646	60	1,209	1,706
	小計	916	896	3,444	4,173	4,340	100	60	1,646	1,109	1,646	60	1,209	1,706
	東京穀物・農産物	2,300	2,000	16,076	15,482	18,076	300	0	3,986	3,454	3,986	0	3,754	3,986
	小計	0	0	0	0	0	0	0	0	0	0	0	0	0
NON-GMO大豆	東京穀物・農産物	0	4	10	14	14	0	0	0	0	0	0	0	0
	小計	0	4	10	14	14	0	0	0	0	0	0	0	0
	東京穀物・農産物	2,300	2,004	16,086	15,496	18,090	300	0	3,986	3,454	3,986	0	3,754	3,986
	小計	0	0	0	0	0	0	0	0	0	0	0	0	0
大豆ミール	東京穀物・農産物	0	0	0	0	0	0	0	0	0	0	0	0	0
	福岡商品・農産物	0	0	0	0	0	0	0	0	0	0	0	0	0
	小計	0	0	0	0	0	0	0	0	0	0	0	0	0
	東京穀物・農産物	729	770	1,677	2,108	2,447	130	132	309	646	309	776	776	441
アラビココヒー	小計	729	770	1,677	2,108	2,447	130	132	309	646	309	776	776	441
	東京穀物・農産物	0	0	0	0	0	0	0	0	0	0	0	0	0
	小計	0	0	0	0	0	0	0	0	0	0	0	0	0
	東京穀物・農産物	0	0	0	0	0	0	0	0	0	0	0	0	0
粗糖	東京穀物・農産物	3,728	3,816	11,034	12,269	14,850	150	0	4,119	3,096	4,119	0	3,246	4,119
	小計	3,728	3,816	11,034	12,269	14,850	150	0	4,119	3,096	4,119	0	3,246	4,119
	東京穀物・農産物	3,175	3,190	5,474	6,249	8,664	0	15	2,208	3,239	2,208	15	3,239	2,223
	小計	6,903	7,006	16,508	18,518	23,514	150	15	6,327	6,335	6,327	15	6,485	6,342
プロイラー	東京穀物・砂糖	99	149	30	88	179	0	50	27	89	27	0	89	77
	小計	99	149	30	88	179	0	50	27	89	27	0	89	77
	関西商品・砂糖	0	0	0	0	0	0	0	0	0	0	0	0	0
	小計	0	0	0	0	0	0	0	0	0	0	0	0	0
鶏卵	中部商品・畜産物	0	0	0	0	0	0	0	0	0	0	0	0	0
	小計	0	0	0	0	0	0	0	0	0	0	0	0	0
	大阪商品・ゴム	0	0	0	0	0	0	0	0	0	0	0	0	0
	小計	0	0	0	0	0	0	0	0	0	0	0	0	0
ゴムTSR20号	東京工業品・ゴム	973	973	1,297	1,285	2,270	0	0	231	225	231	0	225	231
	小計	973	973	1,297	1,285	2,270	0	0	231	225	231	0	225	231
	大阪商品・ゴム	2	0	2	0	2	0	0	0	0	0	0	0	0
	小計	975	973	1,299	1,285	2,272	0	0	231	225	231	0	225	231
ゴム指数	大阪商品・ゴム指数	299	325	252	278	577	2	2	18	18	20	20	20	20
	小計	299	325	252	278	577	2	2	18	18	20	20	20	20
	東京工業品・アルミニウム	0	0	119	106	119	0	0	25	25	15	0	25	15
	小計	0	0	119	106	119	0	0	25	25	15	0	25	15
アルミニウム	大阪商品・アルミニウム	0	0	0	106	119	0	0	106	119	119	0	106	119
	小計	0	0	119	106	119	0	0	106	119	119	0	106	119
	東京工業品・アルミニウム	0	0	0	0	0	0	0	0	0	0	0	0	0
	小計	0	0	0	0	0	0	0	0	0	0	0	0	0

平成16年12月 月間売買高及び月末建玉数

上場商品の種類	加入商品の取引所	月間取引高(枚)						月末建玉数(枚)					
		自己		委託		計		自己		委託		計	
		売	買	売	買	売	買	売	買	売	買	売	買
金	東京工業品・貴金属	1,633	1,433	2,127	2,969	3,760	4,402	0	1,080	1,697	1,080	1,697	1,697
	小計	1,633	1,433	2,127	2,969	3,760	4,402	0	1,080	1,697	1,080	1,697	1,697
金OP コール	東京工業品・貴金属	0	0	0	0	0	0	0	0	0	0	0	0
	小計	0	0	0	0	0	0	0	0	0	0	0	0
金OP プット	東京工業品・貴金属	0	0	0	0	0	0	0	0	0	0	0	0
	小計	0	0	0	0	0	0	0	0	0	0	0	0
銀	東京工業品・貴金属	0	0	701	706	701	706	0	84	49	84	49	49
	小計	0	0	701	706	701	706	0	84	49	84	49	49
白金	東京工業品・貴金属	250	150	6,392	6,272	6,642	6,422	0	1,361	1,278	1,361	1,278	1,278
	小計	250	150	6,392	6,272	6,642	6,422	0	1,361	1,278	1,361	1,278	1,278
パラジウム	東京工業品・貴金属	0	0	0	0	0	0	0	0	0	0	0	0
	小計	0	0	0	0	0	0	0	0	0	0	0	0
ニッケル	大阪商品・ニッケル	110	110	259	257	369	367	0	32	28	32	28	28
	小計	110	110	259	257	369	367	0	32	28	32	28	28
ガンolin	東京工業品・石油	4,870	5,010	8,772	8,719	13,642	13,729	0	2,467	2,220	2,467	2,220	2,220
	中部商品・石油	3,805	3,805	30,177	29,664	33,982	33,469	333	6,574	6,614	6,574	6,614	6,947
灯油	東京工業品・石油	663	663	8,777	8,790	9,440	9,453	0	2,332	2,168	2,332	2,168	2,168
	中部商品・石油	1,567	1,567	43,153	44,555	44,720	46,122	0	7,780	7,484	7,780	7,484	7,484
原油	東京工業品・石油	2,230	2,230	51,930	53,345	54,160	55,575	0	10,112	9,652	10,112	9,652	9,652
	小計	0	0	238	283	238	283	0	37	102	37	102	102
軽油	東京工業品・石油	0	0	238	283	238	283	0	37	102	37	102	102
	中部商品・石油	0	0	0	2	0	2	0	0	0	0	0	0
合計	小計	0	0	0	0	0	0	0	0	0	0	0	0
	合計	25,119	24,861	142,707	141,690	167,826	166,551	1,015	590	34,212	33,660	34,212	34,802

平成17年1月 月間売買高及び月末建玉数

上場商品の種類	加入商品の取引所	月間取引高 (枚)				月末建玉数 (枚)					
		自己		委託		自己		委託			
		売	買	売	買	売	買	売	買		
小豆	東京穀物・農産物	0	0	8	5	0	0	10	6	10	6
	関西商品・農産物	0	0	0	0	0	0	0	0	0	0
	福岡商品・農産物	0	0	0	0	0	0	0	0	0	0
	小計	0	0	8	5	0	0	10	6	10	6
IOM一般大豆	関西商品・農産物	0	0	0	0	0	0	0	0	0	0
	福岡商品・農産物	0	0	0	0	0	0	0	0	0	0
	小計	0	0	0	0	0	0	0	0	0	0
	東京穀物・農産物	1,070	1,110	2,479	2,205	3,549	3,315	1,229	1,492	1,229	1,492
NON-GMO大豆	小計	1,070	1,110	2,479	2,205	3,549	3,315	1,229	1,492	1,229	1,492
	東京穀物・農産物	5,610	5,910	19,229	18,303	24,839	24,213	4,731	4,337	4,731	4,337
	関西商品・農産物	0	0	0	0	0	0	0	0	0	0
	福岡商品・農産物	0	0	0	0	0	0	0	0	0	0
大豆ミール	小計	5,610	5,910	19,229	18,303	24,839	24,213	4,731	4,337	4,731	4,337
	東京穀物・農産物	0	0	0	0	0	0	0	0	0	0
	福岡商品・農産物	0	0	0	0	0	0	0	0	0	0
	小計	0	0	0	0	0	0	0	0	0	0
アロピカコーヒー	東京穀物・農産物	2,885	2,806	2,401	2,585	5,286	5,391	120	43	777	624
	小計	2,885	2,806	2,401	2,585	5,286	5,391	120	43	777	624
	東京穀物・農産物	0	0	0	0	0	0	0	0	0	0
	小計	0	0	0	0	0	0	0	0	0	0
ロブスタコーヒー	東京穀物・農産物	0	0	0	0	0	0	0	0	0	0
	小計	0	0	0	0	0	0	0	0	0	0
	東京穀物・農産物	2,074	2,254	11,786	11,572	13,860	13,826	0	30	3,675	4,484
	小計	2,074	2,254	11,786	11,572	13,860	13,826	0	30	3,675	4,484
とうもろこし	東京穀物・農産物	1,713	1,708	7,092	8,182	8,805	9,890	0	10	2,104	2,163
	小計	3,787	3,962	18,878	19,754	22,665	23,716	0	40	5,779	6,647
	東京穀物・農産物	645	695	84	255	729	950	50	150	119	119
	小計	645	695	84	255	729	950	50	150	119	119
粗糖	福岡商品・畜産物	0	0	0	0	0	0	0	0	0	0
	小計	0	0	0	0	0	0	0	0	0	0
	中部商品・畜産物	0	0	0	0	0	0	0	0	0	0
	小計	0	0	0	0	0	0	0	0	0	0
プロライアー	大阪商品・ゴム	0	0	0	0	0	0	0	0	0	0
	小計	0	0	0	0	0	0	0	0	0	0
	東京工業品・ゴム	0	0	1,183	1,326	1,183	1,326	0	0	149	298
	小計	0	0	1,183	1,326	1,183	1,326	0	0	149	298
ゴムTSR20号	大阪商品・ゴム	0	0	1,183	1,326	1,183	1,326	0	0	149	298
	小計	0	0	1,183	1,326	1,183	1,326	0	0	149	298
	東京工業品・ゴム	0	2	20	18	20	20	0	0	0	0
	小計	0	2	20	18	20	20	0	0	0	0
ゴムRSS3号	大阪商品・ゴム	0	0	15	2	15	2	0	0	25	2
	小計	0	0	15	2	15	2	0	0	25	2
	東京工業品・アルミニウム	0	0	0	0	0	0	0	0	0	0
	小計	0	0	15	2	15	2	0	0	25	2
アルミニウム	大阪商品・アルミニウム	0	0	15	2	15	2	0	0	25	2
	小計	0	0	15	2	15	2	0	0	25	2
	東京工業品・アルミニウム	0	0	0	0	0	0	0	0	0	0
	小計	0	0	15	2	15	2	0	0	25	2

平成17年1月 月間売買高及び月末建玉数

上場商品の種類	加入商品の取引所				月間取引高(枚)				月末建玉数(枚)				
	自己		委託		自己		委託		自己		委託		
	売	買	売	買	売	買	売	買	売	買	売	買	
金	東京工業品・貴金屬	600	600	3,047	3,224	3,647	3,824	0	0	730	1,524	730	1,524
	小計	600	600	3,047	3,224	3,647	3,824	0	0	730	1,524	730	1,524
金OP コール	東京工業品・貴金屬	0	0	0	0	0	0	0	0	0	0	0	0
	小計	0	0	0	0	0	0	0	0	0	0	0	0
金OP プット	東京工業品・貴金屬	0	0	0	0	0	0	0	0	0	0	0	0
	小計	0	0	0	0	0	0	0	0	0	0	0	0
銀	東京工業品・貴金屬	0	0	309	385	309	385	0	0	39	80	39	80
	小計	0	0	309	385	309	385	0	0	39	80	39	80
白金	東京工業品・貴金屬	0	0	2,602	2,535	2,602	2,535	0	0	1,446	1,296	1,446	1,296
	小計	0	0	2,602	2,535	2,602	2,535	0	0	1,446	1,296	1,446	1,296
パラジウム	東京工業品・貴金屬	0	0	0	0	0	0	0	0	0	0	0	0
ニッケル	大阪商品・ニッケル	0	0	0	0	0	0	0	0	0	0	0	0
	小計	0	0	0	0	0	0	0	0	0	0	0	0
ガンolin	東京工業品・石油	11,922	11,942	8,720	8,552	20,642	20,494	50	70	2,731	2,316	2,781	2,386
	中部商品・石油	5,085	5,085	29,006	29,741	34,091	34,826	0	0	7,299	8,074	7,299	8,074
灯油	東京工業品・石油	17,007	17,027	37,726	38,293	54,733	55,320	50	70	10,030	10,390	10,080	10,460
	中部商品・石油	216	216	7,000	7,578	7,216	7,794	0	0	1,980	2,394	1,980	2,394
原油	東京工業品・石油	1,407	1,407	34,268	33,588	35,675	34,995	0	0	9,327	8,351	9,327	8,351
	中部商品・石油	1,623	1,623	41,268	41,166	42,891	42,789	0	0	11,307	10,745	11,307	10,745
軽油	東京工業品・石油	0	0	261	195	261	195	0	0	8	7	8	7
	中部商品・石油	0	0	261	195	261	195	0	0	8	7	8	7
合計	東京工業品・石油	0	0	0	0	0	0	0	0	0	0	0	0
	中部商品・石油	0	0	0	0	0	0	0	0	0	0	0	0
合計		33,227	33,735	129,513	130,258	162,740	163,993	220	303	36,295	37,592	36,515	37,895

平成17年2月 月間売買高及び月末建玉数

上場商品の種類	加入商品の取引所	月間取引高(枚)						月末建玉数(枚)						
		自己			委託			自己			委託			
		売	買	計	売	買	計	売	買	計	売	買	計	
小豆	東京穀物・農産物	1	1	2	5	9	6	10	0	0	0	8	8	8
	関西商品・農産物	0	0	0	0	0	0	0	0	0	0	0	0	0
	福岡商品・農産物	0	0	0	0	0	0	0	0	0	0	0	0	0
	小計	1	1	2	5	9	6	10	0	0	0	8	8	8
	関西商品・農産物	0	0	0	0	0	0	0	0	0	0	0	0	0
	福岡商品・農産物	0	0	0	0	0	0	0	0	0	0	0	0	0
IOM一般大豆	小計	0	0	0	0	0	0	0	0	0	0	0	0	0
	東京穀物・農産物	1,381	1,383	2,764	1,318	918	2,699	2,301	319	833	696	1,152	1,017	
	小計	1,381	1,383	2,764	1,318	918	2,699	2,301	319	833	696	1,152	1,017	
	東京穀物・農産物	2,800	2,850	5,650	14,934	16,717	17,734	19,567	50	100	5,574	4,235	5,674	
	関西商品・農産物	0	0	0	0	0	0	0	0	0	0	0	0	
	福岡商品・農産物	0	0	0	0	0	0	0	0	0	0	0	0	
NON-GMO大豆	小計	2,800	2,850	5,650	14,934	16,717	17,734	19,567	50	100	5,574	4,235	5,674	
	東京穀物・農産物	0	0	0	0	0	0	0	0	0	0	0	0	
	関西商品・農産物	0	0	0	0	0	0	0	0	0	0	0	0	
	福岡商品・農産物	0	0	0	0	0	0	0	0	0	0	0	0	
	小計	0	0	0	0	0	0	0	0	0	0	0	0	
	東京穀物・農産物	0	0	0	0	0	0	0	0	0	0	0	0	
大豆ミール	小計	0	0	0	0	0	0	0	0	0	0	0	0	
	東京穀物・農産物	0	0	0	0	0	0	0	0	0	0	0	0	
	関西商品・農産物	0	0	0	0	0	0	0	0	0	0	0	0	
	小計	0	0	0	0	0	0	0	0	0	0	0	0	
	東京穀物・農産物	3,174	3,251	6,425	4,030	4,154	7,204	7,405	70	649	620	719	690	
	小計	3,174	3,251	6,425	4,030	4,154	7,204	7,405	70	649	620	719	690	
アヲビカコーヒー	東京穀物・農産物	0	0	0	0	0	0	0	0	0	0	0	0	
	小計	0	0	0	0	0	0	0	0	0	0	0	0	
	東京穀物・農産物	0	0	0	0	0	0	0	0	0	0	0	0	
	小計	0	0	0	0	0	0	0	0	0	0	0	0	
	東京穀物・農産物	2,581	2,572	5,153	7,144	6,679	9,725	9,251	511	532	3,359	3,526	3,891	
	小計	2,581	2,572	5,153	7,144	6,679	9,725	9,251	511	532	3,359	3,526	3,891	
とうもろこし	東京穀物・農産物	282	272	554	1,417	1,406	1,699	1,678	0	946	994	946	994	
	小計	2,863	2,844	5,707	8,561	8,085	11,424	10,929	511	532	3,961	4,472	4,885	
	東京穀物・農産物	558	462	1,020	808	907	1,366	1,369	80	84	312	184	396	
	小計	558	462	1,020	808	907	1,366	1,369	80	84	312	184	396	
	関西商品・畜産物	0	0	0	0	0	0	0	0	0	0	0	0	
	小計	0	0	0	0	0	0	0	0	0	0	0	0	
粗糖	東京穀物・農産物	558	462	1,020	808	907	1,366	1,369	80	84	312	184	396	
	小計	558	462	1,020	808	907	1,366	1,369	80	84	312	184	396	
	関西商品・畜産物	0	0	0	0	0	0	0	0	0	0	0	0	
	小計	0	0	0	0	0	0	0	0	0	0	0	0	
	中部商品・畜産物	0	0	0	0	0	0	0	0	0	0	0	0	
	小計	0	0	0	0	0	0	0	0	0	0	0	0	
プロライー	大阪商品・ゴム	0	0	0	0	0	0	0	0	0	0	0	0	
	小計	0	0	0	0	0	0	0	0	0	0	0	0	
	東京工業品・ゴム	40	40	80	3,718	3,347	3,758	3,387	0	529	307	529	307	
	小計	40	40	80	3,718	3,347	3,758	3,387	0	529	307	529	307	
	大阪商品・ゴム	0	0	0	0	0	0	0	0	0	0	0	0	
	小計	0	0	0	0	0	0	0	0	0	0	0	0	
鶏卵	大阪商品・ゴム指数	0	0	0	0	0	0	0	0	0	0	0	0	
	小計	0	0	0	0	0	0	0	0	0	0	0	0	
	東京工業品・アルミニウム	0	0	0	0	24	0	24	0	0	0	0	0	
	小計	0	0	0	0	24	0	24	0	0	0	0	0	
	大阪商品・アルミニウム	0	0	0	0	0	0	0	0	0	0	0	0	
	小計	0	0	0	0	0	0	0	0	0	0	0	0	

平成17年2月 月間売買高及び月末建玉数

上場商品の種類	加入商品の取引所	月間取引高(枚)				月末建玉数(枚)							
		自己		委託		自己		委託					
		売	買	売	買	売	買	売	買				
金	東京工業品・貴金屬	0	0	1,766	1,389	1,766	1,389	0	0	689	1,106	689	1,106
	小計	0	0	1,766	1,389	1,766	1,389	0	0	689	1,106	689	1,106
金OP コール	東京工業品・貴金屬	0	0	0	0	0	0	0	0	0	0	0	0
	小計	0	0	0	0	0	0	0	0	0	0	0	0
金OP プット	東京工業品・貴金屬	0	0	0	0	0	0	0	0	0	0	0	0
	小計	0	0	0	0	0	0	0	0	0	0	0	0
銀	東京工業品・貴金屬	145	145	172	117	317	262	0	0	68	54	68	54
	小計	145	145	172	117	317	262	0	0	68	54	68	54
白金	東京工業品・貴金屬	0	0	3,509	3,579	3,509	3,579	0	0	1,001	921	1,001	921
	小計	0	0	3,509	3,579	3,509	3,579	0	0	1,001	921	1,001	921
パラジウム	東京工業品・貴金屬	0	0	0	0	0	0	0	0	0	0	0	0
ニッケル	大阪商品・ニッケル	0	0	0	0	0	0	0	0	0	0	0	0
	小計	0	0	0	0	0	0	0	0	0	0	0	0
ガソリン	東京工業品・石油	6,750	6,730	5,554	5,931	12,304	12,661	0	0	1,741	1,703	1,741	1,703
	中部商品・石油	900	900	35,399	35,215	36,299	36,115	0	0	6,635	7,226	6,635	7,226
灯油	東京工業品・石油	542	542	3,948	3,610	4,490	4,152	0	0	1,352	1,428	1,352	1,428
	中部商品・石油	1,200	1,200	32,972	34,976	34,172	36,176	0	0	7,028	8,056	7,028	8,056
原油	東京工業品・石油	552	552	242	276	794	828	0	0	67	100	67	100
	中部商品・石油	552	552	242	276	794	828	0	0	67	100	67	100
軽油	東京工業品・石油	0	0	0	0	0	0	0	0	0	0	0	0
	中部商品・石油	0	0	0	0	0	0	0	0	0	0	0	0
合計		20,906	20,900	116,938	119,256	137,844	140,156	1,030	1,107	28,876	32,491	29,906	33,598

平成17年3月 月間売買高及び月未建玉数

上場商品の種類	加入商品の取引所	月間取引高(枚)						月未建玉数(枚)							
		自己			委託			自己			委託				
		売	買	計	売	買	計	売	買	計	売	買	計		
小豆	東京穀物・農産物	0	0	9	2	9	0	0	0	0	0	4	11	4	11
	関西商品・農産物	0	0	0	0	0	0	0	0	0	0	0	0	0	0
	福岡商品・農産物	0	0	0	0	0	0	0	0	0	0	0	0	0	0
	小計	0	0	2	2	9	2	2	9	0	0	4	11	4	11
IOM一般大豆	関西商品・農産物	0	0	0	0	0	0	0	0	0	0	0	0	0	0
	福岡商品・農産物	0	0	0	0	0	0	0	0	0	0	0	0	0	0
一般大豆	東京穀物・農産物	2,233	2,121	2,673	2,842	4,906	4,963	290	180	518	550	808	730	808	730
	小計	2,233	2,121	2,673	2,842	4,906	4,963	290	180	518	550	808	730	808	730
	東京穀物・農産物	4,451	4,101	40,434	39,151	44,885	43,252	300	0	3,213	3,319	3,513	3,319	3,513	3,319
	小計	0	0	0	0	0	0	0	0	0	0	0	0	0	0
NON-GMO大豆	東京穀物・農産物	0	0	0	0	0	0	0	0	0	0	0	0	0	0
	関西商品・農産物	0	0	0	0	0	0	0	0	0	0	0	0	0	0
	福岡商品・農産物	4,451	4,101	40,434	39,151	44,885	43,252	300	0	3,213	3,319	3,513	3,319	3,513	3,319
	小計	0	0	0	0	0	0	0	0	0	0	0	0	0	0
大豆ミール	東京穀物・農産物	0	0	0	0	0	0	0	0	0	0	0	0	0	0
	福岡商品・農産物	0	0	0	0	0	0	0	0	0	0	0	0	0	0
アラビココーヒー	東京穀物・農産物	1,415	1,275	3,895	3,958	5,310	5,233	140	0	805	839	945	839	945	839
	小計	1,415	1,275	3,895	3,958	5,310	5,233	140	0	805	839	945	839	945	839
	東京穀物・農産物	0	0	0	0	0	0	0	0	0	0	0	0	0	0
	小計	0	0	0	0	0	0	0	0	0	0	0	0	0	0
ロブスタコーヒー	東京穀物・農産物	0	0	0	0	0	0	0	0	0	0	0	0	0	0
	小計	0	0	0	0	0	0	0	0	0	0	0	0	0	0
	東京穀物・農産物	5,023	4,751	9,849	9,898	14,872	14,649	348	97	1,999	2,392	2,347	2,489	2,347	2,489
	小計	266	266	622	565	888	831	0	0	381	372	381	372	381	372
とうもろこし	福岡商品・農産物	5,289	5,017	10,471	10,463	15,760	15,480	348	97	2,380	2,764	2,728	2,861	2,728	2,861
	小計	940	989	783	605	1,723	1,594	0	53	40	70	40	123	40	123
	東京穀物・砂糖	0	0	0	0	0	0	0	0	0	0	0	0	0	0
	小計	940	989	783	605	1,723	1,594	0	53	40	70	40	123	40	123
粗糖	関西商品・砂糖	0	0	0	0	0	0	0	0	0	0	0	0	0	0
	小計	0	0	0	0	0	0	0	0	0	0	0	0	0	0
	東京穀物・農産物	5,023	4,751	9,849	9,898	14,872	14,649	348	97	1,999	2,392	2,347	2,489	2,347	2,489
	小計	266	266	622	565	888	831	0	0	381	372	381	372	381	372
プロライ-	福岡商品・畜産物	0	0	0	0	0	0	0	0	0	0	0	0	0	0
	小計	0	0	0	0	0	0	0	0	0	0	0	0	0	0
	中部商品・畜産物	0	0	0	0	0	0	0	0	0	0	0	0	0	0
	小計	0	0	0	0	0	0	0	0	0	0	0	0	0	0
鶏卵	大阪商品・ゴム	0	0	0	0	0	0	0	0	0	0	0	0	0	0
	小計	0	0	0	0	0	0	0	0	0	0	0	0	0	0
	東京工業品・ゴム	4,886	4,906	1,265	1,562	6,151	6,468	80	100	380	455	460	555	460	555
	小計	4,886	4,906	1,265	1,562	6,151	6,468	80	100	380	455	460	555	460	555
ゴムRSS3号	大阪商品・ゴム	0	0	0	0	0	0	0	0	0	0	0	0	0	0
	小計	0	0	0	0	0	0	0	0	0	0	0	0	0	0
	東京工業品・ゴム	4,886	4,906	1,265	1,562	6,151	6,468	80	100	380	455	460	555	460	555
	小計	4,886	4,906	1,265	1,562	6,151	6,468	80	100	380	455	460	555	460	555
ゴム指数	大阪商品・ゴム指数	0	0	0	0	0	0	0	0	0	0	0	0	0	0
	小計	0	0	0	0	0	0	0	0	0	0	0	0	0	0
	東京工業品・アルミニウム	0	0	5	1	5	1	0	0	3	0	0	3	0	0
	小計	0	0	5	1	5	1	0	0	3	0	0	3	0	0
アルミニウム	大阪商品・アルミニウム	0	0	0	0	0	0	0	0	0	0	0	0	0	0
	小計	0	0	5	1	5	1	0	0	3	0	0	3	0	0
	東京工業品・アルミニウム	0	0	0	0	0	0	0	0	0	0	0	0	0	0
	小計	0	0	5	1	5	1	0	0	3	0	0	3	0	0

平成17年3月 月間売買高及び月未建玉数

上場商品の種類	加入商品の取引所	月間取引高 (枚)						月未建玉数 (枚)						
		自己			委託			自己			委託			
		売	買	計	売	買	計	売	買	計	売	買	計	
金	東京工業品・貴金属	0	0	0	1,876	1,876	1,876	0	0	0	726	944	776	944
	小計	50	50	2,125	1,876	1,876	2,125	0	0	0	726	944	776	944
金OP コール	東京工業品・貴金属	0	0	0	0	0	0	0	0	0	0	0	0	0
	小計	0	0	0	0	0	0	0	0	0	0	0	0	0
金OP プット	東京工業品・貴金属	0	0	0	0	0	0	0	0	0	0	0	0	0
	小計	0	0	0	0	0	0	0	0	0	0	0	0	0
銀	東京工業品・貴金属	30	30	92	69	99	92	99	99	99	57	50	57	50
	小計	30	30	92	69	99	92	99	99	99	57	50	57	50
白金	東京工業品・貴金属	0	0	1,776	1,480	1,480	1,776	1,480	1,480	1,480	978	602	978	602
	小計	0	0	1,776	1,480	1,480	1,776	1,480	1,480	978	602	978	602	
パラジウム	東京工業品・貴金属	0	0	0	0	0	0	0	0	0	0	0	0	0
ニッケル	小計	0	0	0	0	0	0	0	0	0	0	0	0	0
	大阪商品・ニッケル	0	0	5	5	5	5	5	5	5	18	18	18	18
ガソリン	東京工業品・石油	5,095	5,104	9,919	4,914	10,018	9,919	10,018	10,018	10,018	699	751	700	761
	小計	2,136	2,091	38,118	35,844	37,935	38,118	37,935	37,935	145	100	7,887	8,295	
灯油	東京工業品・石油	232	232	4,229	3,821	4,053	4,229	4,053	4,053	0	0	484	484	
	小計	512	562	45,487	42,373	42,935	45,487	42,935	173	223	8,575	7,001	8,748	
原油	東京工業品・石油	744	794	49,716	46,194	46,988	49,716	46,988	46,988	173	223	9,232	7,608	
	小計	20	20	157	92	112	157	112	112	0	0	68	68	
軽油	東京工業品・石油	20	20	157	92	112	157	112	112	0	0	68	68	
	小計	0	0	0	0	0	0	0	0	0	0	0	0	
合計		27,289	26,448	180,650	149,065	175,513	180,650	175,513	175,513	1,527	763	28,217	26,772	



# 光陽トラスト株式会社

(2005年度版)

追加情報

2005年8月

## 1. 会社の概況

## ① 会社名等

商品取引員名	光陽トラスト株式会社
代表者名	代表取締役社長 権藤 公夫
本店所在地	東京都中央区東日本橋2-13-2
電話番号	03-5687-9111

## ② 会社の沿革

年 月	概 要
昭和25年11月	株式会社三和商会設立。資本金200万円。
昭和27年 8月	神戸穀物商品取引所会員加入。
昭和43年 4月	株式会社直木三和に商号変更。資本金を800万円に増資。
昭和46年 1月	商品取引所法の改正により、従来の商品仲買人から商品取引員に呼称変更。
昭和48年 6月	資本金を2,000万円に増資。
7月	農林大臣より、神戸穀物商品取引所農産物市場の商品取引員の許可を受ける。
昭和57年 4月	株式会社ユニバース交易に商号変更。本社を神戸市中央区磯辺通4-1-8に移転。
7月	資本金を4,000万円に増資。
11月	三菱商事株式会社に移転。
昭和58年 6月	資本金を8,000万円に増資。
昭和63年 8月	資本金を4,000万円に減資。
11月	大阪支店開設。
12月	農林大臣より、大阪砂糖取引所砂糖市場の商品取引員の許可を受ける。
平成 2年 8月	資本金を6,000万円に増資。
平成 3年 4月	京都支店開設。
8月	農林大臣より関門商品取引所農産物市場の商品取引員の許可を受ける。
9月	福岡支店開設。
10月	通産大臣より大阪繊維取引所綿糸・毛糸市場の商品取引員の許可を受ける。
10月	通産大臣より神戸ゴム取引所ゴム市場の商品取引員の許可を受ける。
平成 4年 8月	東京支店開設。
10月	資本金を20,000万円に増資。
平成 5年 3月	資本金を30,000万円に増資。
10月	大阪穀物・大阪砂糖・神戸穀物3取引所合併による関西農産商品取引所の設立で、同取引所商品取引員の許可を受ける。
平成 7年 3月	本社を東京都中央区日本橋蛸屋町2-13-6に移転。
6月	資本金を50,000万円に増資。
12月	東京支店を渋谷支店に商号変更。
平成 9年 4月	通産大臣より神戸ゴム取引所天然ゴム指数市場の商品取引員の許可を受ける。
10月	大阪繊維・神戸ゴム、2取引所合併により大阪商品取引所の設立、同取引所アルミニウム市場の商品取引員の許可を受ける。
11月	光陽トラスト株式会社に移転。
平成11年11月	農林大臣より中部商品取引所畜産物市場の取引の受託の許可を受ける。
12月	通産大臣より中部商品取引所石油市場の取引の受託の許可を受ける。
平成12年 3月	渋谷支店を廃止し、名古屋支店を開設する。
7月	福岡支店移転

平成13年 2月	資本金を52,125万円に増資。
8月	大阪支店廃止
平成13年10月	ディプロ株式会社を吸収合併 本社を東京都中央区東日本橋2-13-2に移転 資本金を1,535,012千円に変更 新宿支店、秋田支店、郡山支店、長野支店、名古屋錦支店、大阪支店、博多支店設置 東京工業品取引所 ゴム市場・貴金属市場・石油市場・アルミニウム市場、東京穀物商品 取引所 農産物市場・砂糖市場 取引の受託業務を承継
11月	博多支店廃止 名古屋錦支店廃止
12月	大阪支店移転
平成14年 3月	札幌支店開設
4月	新宿支店移転
8月	経産大臣より大阪商品取引所ニッケル市場の取引の受託の許可を受ける。
10月	秋田支店廃止 盛岡支店開設
12月	京都支店廃止 金沢支店開設
平成16年 5月	長野支店移転
7月	関西商品取引所 農産物市場・砂糖市場、大阪商品取引所 アルミニウム市場、中部商品 取引所畜産物市場 受託業務廃止
11月	名古屋支店移転
平成17年 7月	郡山支店廃止

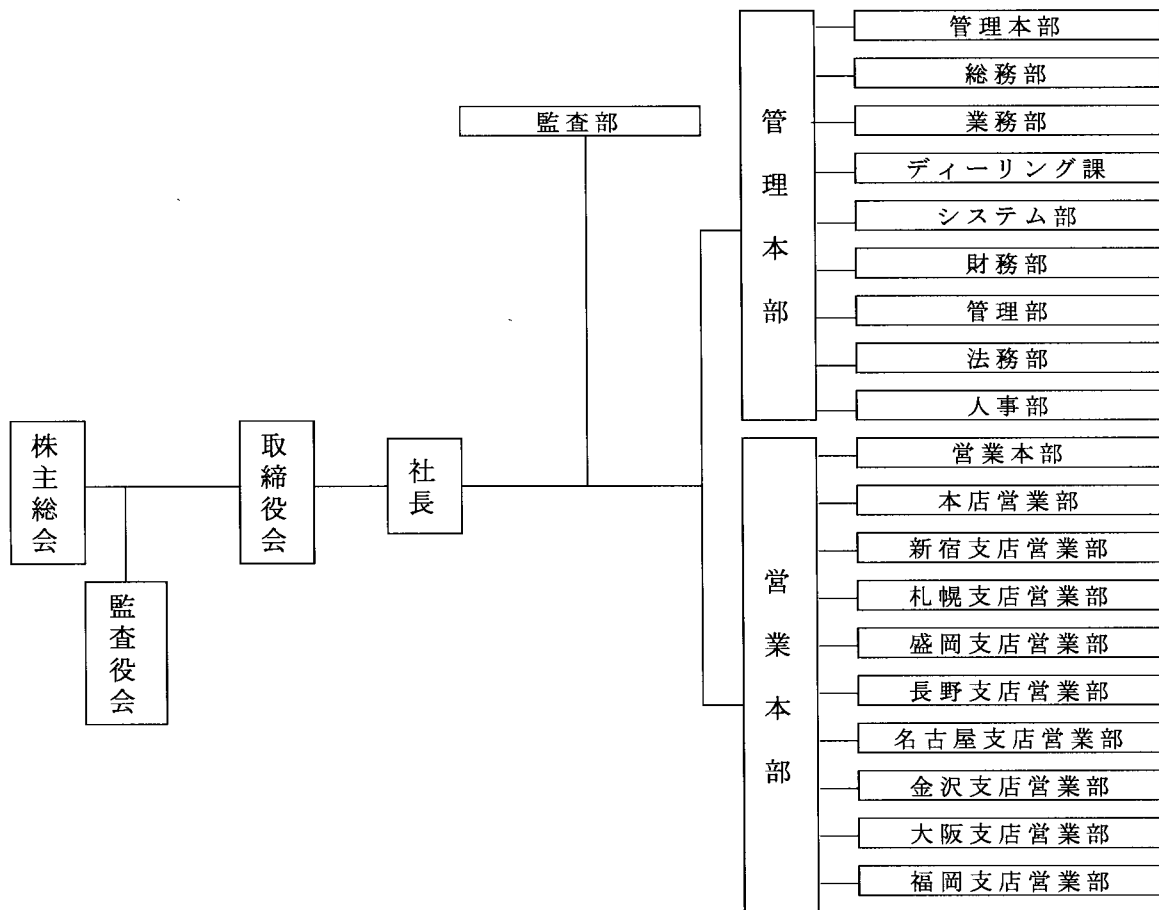
### ③ 会社の目的

- (1) 商品取引所法に基づく商品市場における上場商品及び上場商品指数の取引（オプション取引を含む。）、取引の受託及び取次ぎ
- (2) 前号に規定する上場商品の売買、売買の仲介並びに輸出入
- (3) 商品投資に係る事業の規制に関する法律に基づく商品投資販売業並びに商品投資顧問業
- (4) 金融先物取引法に基づく金融先物取引並びにその受託等
- (5) 特定債権等に係る事業の規制に関する法律に基づく小口債権販売業
- (6) 海外商品市場における先物取引の受託等に関する法律に基づく海外商品市場における先物取引並びにその受託等
- (7) 有価証券の投資
- (8) 外国為替取引
- (9) 不動産の売買、交換、貸借及びその仲介並びに所有、管理及び利用
- (10) 証券仲介業として次に掲げる行為を行う
  - ① 有価証券の売買の媒介
  - ② 取引所有価証券市場における有価証券の売買、有価証券指数等先物取引又は有価証券オプション取引の委託の媒介、取次ぎ又は代理並びに外国有価証券市場における有価証券の売買又は外国市場証券先物取引の委託の媒介、取次ぎ又は代理の媒介
  - ③ 有価証券の募集若しくは売出しの取扱い又は私募の取扱い
- (11) 前各号に付帯する一切の業務

(注) 上記のうち 線部分の事業は、現在行っておりません。

## ④ 事業の内容

(1) 経営組織 当社の経営組織は、次の通りです。



## (2) 業務の内容

当社は、商品取引所法に基づき設置された商品取引所が開設する商品市場に上場されている各種商品の売買並びに先物取引（現物先物取引、現金決済先物取引、指数先物取引及び先物オプション取引。以下「商品市場における取引」という。）について、顧客の委託を受けて執行する業務（以下「受託業務」という。）及び自己の計算に基づき執行する業務（以下「自己売買業務」という。）を主たる業務としております。

### (a) 主たる業務

#### イ) 商品市場における取引の受託業務

当社は、商品取引所法第126条第1項に基づき、下記の商品市場における取引の受託業務を行うことの出来る商品取引員として、農林水産大臣及び通商産業大臣より「第1種商品取引受託業」の許可を受けております。（許可番号：農林水産省「指令13総合第3486号」、経済産業省「平成13・11・20商第20号」）

取引所名	市場名	農産物	砂糖	貴金属	ゴム	ゴム指数	アルミ	ニッケル	石油	上場商品
東京工業品取引所				◎	◎		◎		◎	金、金オプション、銀、白金、パラジウム、アルミニウム、ガソリン、灯油、原油、軽油、ゴム
東京穀物商品取引所		◎	◎							一般大豆、NONGMO大豆、大豆ミール、小豆、粗糖、アラビカコーヒー、ロブスターコーヒー、トウモロコシ、精糖、トウモロコシオプション、大豆オプション、粗糖オプション
中部商品取引所									◎	ガソリン、灯油、軽油
大阪商品取引所					◎	◎		◎		ゴムRSS3号、ゴムTSR20、天然ゴム指数、ニッケル
福岡商品取引所		◎								IOM一般大豆、NONGMO大豆、トウモロコシ、プロイラー小豆、大豆ミール

ロ) 商品市場における取引を行う業務

自己の計算において商品市場における取引を行う業務であります。自己売買業務(上記イ)に掲げた商品市場において行っております。

(b) 従たる業務

該当事項は有りません。

⑤ 営業所の状況

店舗の名称	所在地	電話番号
本社	東京都中央区東日本橋2-13-2	03-5687-9111
新宿支店	東京都新宿区西新宿2-6-1	03-3345-7111
札幌支店	札幌市中央区北二条西1-1	011-219-6011
盛岡支店	盛岡市盛岡駅前北通1-10	019-629-7700
長野支店	長野市南県町1040-1	026-229-5400
名古屋支店	名古屋市中区栄1-2-7	052-222-6667
金沢支店	金沢市尾山町2-17	076-234-7700
大阪支店	大阪市中央区本町3-3-8	06-6253-2011
福岡支店	福岡市博多区博多駅東2-14-1	092-475-3331

### ③ 受託業務管理規則

(目 的)

第 1 条 この規則は、委託者の保護育成と自己責任原則の徹底を図るため、受託業務の適正な運営及びその管理について必要な事項を定める。

(管理組織)

第 2 条 当社は、受託業務に係る社内管理の経営上の責任体制の明確化を図るため、本店に総括責任者及び副総括責任者を置くものとし、本店及び従たる営業所ごとに管理担当責任者を置くものとする。

第 2 項 総括責任者、副総括責任者及び管理担当責任者は、次の者とする。

- ① 総括責任者は、管理部門を担当する取締役とする。
- ② 副総括責任者は、管理部門を担当する執行役員、又は管理部門を担当する本部長職以上とする。
- ③ 管理担当責任者は、本店においては副総括責任者、従たる営業所においては管理部門責任者、又はこれと同職以上の者とし、欠員ある時は、副総括責任者が代行、又は兼務する。

第 3 項 管理担当班を構成する者は、営業部門を兼務しないものとする。

(商品先物取引不適格者の参入防止)

第 3 条 当社は、次号に該当する者に対しては、勧誘及び受託を行わないものとする。

- ① 未成年者、成年被後見人、被保佐人、被補助人、精神障害者、知的障害者、及び認知障害の認められる者。
- ② 生活保護法適用世帯に属する者。
- ③ 破産者で復権を得ない者。
- ④ 商品先物取引をするための借用をしようとする者。
- ⑤ 年間の総収入に占める年金・恩給・退職金・保険金等の収入が過半を占めている者。
- ⑥ 年間の総収入が 5 0 0 万円に満たない者。
- ⑦ 満 2 9 歳以下の者及び満 7 5 歳以上の者。
- ⑧ 投資可能資金額を超える取引証拠金等を必要とする取引をしようとする者。

(商品先物取引不適格者の特例)

第 4 条 前条第 1 項第 5 号及び第 6 号に該当する者で第 1 号の例外要件を満たしている場合、同第 7 号の満 7 5 歳以上に該当する者で第 2 号の例外要件を満たしている場合並びに同第 8 号に該当する者で第 3 号の例外要件を満たしている場合であつて、直筆により自ら原則として不適合と認められる勧誘及び受託の対象者であることを理解しているとともに、これら例外の要件を自ら満たすことについて確認している旨の書面による申告がある場合において、総括責任者が審査の上これを承認したときには、前条の規定にかかわ

らず、それらの者に対して勧誘及び受託することが出来るものとする。

- ① 顧客が申告した投資可能資金額の裏付けとなる資産を有していること、及びそれを証明するものがあること。
- ② 顧客が直近の3年以内に延べ90日以上にわたりレバレッジ性の有る取引（金融先物取引、有価証券に係る先物取引、外国為替証拠金取引、株式の信用取引等）の経験があり、且つ、商品先物取引の仕組み、リスク等を十分理解している旨を証明できるものがあること。
- ③ 新たに申告した投資可能資金額が損失を被っても生活に支障がない範囲で設定されていること、及び新たな投資可能資金額の裏付けとなる資産を有していることについて証明するものがあること。

第2項 当社は、75歳未満の者であっても70歳以上の顧客については、商品先物取引の仕組み、リスク等を十分に理解していること、投資可能資金額が老後の生活を考慮した額に設定されていることを含めて適正に管理するものとする。

第3項 第1項の審査結果については、審査日、審査過程、最終審査者及びその判断根拠を含めて記録を作成し、取引終了後3年間保存するものとする。

#### (適格性審査)

第5条 当社は、不適格者の参入を防止するとともに、適合性の高い委託者の参入拡大を図るため、以下により、顧客の適合性を審査するものとし、当該審査が終了するまでは、約諾書の差し入れ、取引証拠金の預託、取引の注文は受けないものとする。

- ① 顧客情報等を的確に把握し、顧客に係る理解度を確認するための書面として「商品先物取引理解度等確認書（兼）口座設定申込書」（以下、口座申込書と云う。）を顧客から受領し、それに基づき管理担当責任者、副総括責任者又は、総括責任者が適合性を審査するものとする。
- ② 前号の審査にあたっては、管理担当責任者、副総括責任者又は、総括責任者は、口座申込書を精査し、総括責任者が任命する管理担当者が当該顧客に直接架電して記載内容及び理解の程度を聴取し、適合性並びに自己責任への自覚等の調査を行うものとする。
- ③ 管理担当責任者、副総括責任者又は、総括責任者の前号の審査の結果、当該顧客の知識、経験及び財産の状況等から商品先物取引を行うに相応しくないと認定した場合には、直ちに勧誘を中止し、又は受託を辞退するものとする。

第2項 前項の審査結果については、審査日、審査過程、最終審査者及びその判断の根拠を含めて顧客カードに記録し、口座申込書並びに前条に規定する書面等とともに当該委託者の取引終了後3年間保存するものとする。

#### (口座申込書の受領)

第6条 当社は、顧客の取引に対する理解度等及び主体性を確認するため、次の各号に定める事項を「口座申込書」に設定し、顧客に記載を求めるものとする。

但し、投資可能資金額については、損失を被っても生活に支障のない範囲で設定すべきものであること、及び取引の過程で損失が発生した場合は、損失額が減額されるものであることを判り易く説明した上で申告を受けるものとする。

- ① 氏名、性別、年齢、住所、家族構成及び電話番号。
- ② 職業、役職、勤務先名、勤務先住所及び勤務先電話番号。
- ③ 年収及び財産の状況。

- ④ 先物取引の経験の有無。
- ⑤ 株式等の経験の有無。
- ⑥ 投資可能資金額。
- ⑦ 商品先物取引の説明に関する事項(交付書面の受領の有無、説明を受けたことの確認、説明の内容〔取引の仕組み、損失の危険性〕を理解したことの確認及び取引の申込)。

第2項 「口座申込書」は、商品先物取引に参入する意思を明確にした顧客に対して自署捺印を求め、建玉の前に受領するものとする。

(顧客カードの整備)

第7条 当社は、本店及び従たる営業所ごとに商品先物取引に参入しようとする顧客について、次に掲げる事項を記載した顧客カードを備え付けるものとする。

- ① 氏名、性別、年齢、家族構成、住所及び電話番号。
- ② 職業、会社名、役職名、勤務先住所及び電話番号。
- ③ 年収及び財産の状況。
- ④ 商品先物取引及び証券取引等の経験の有無。
- ⑤ 投資可能資金額。
- ⑥ 責任者の適合所見。
- ⑦ 受託の適否。
- ⑧ その他必要と認める事項。

第2項 顧客カードの記載事項に変更があった場合にはその都度更新し、適切に管理するとともに、その原本は、すべて本店管理部が保管するものとする。

(勧誘の告知、意思の確認、迷惑勧誘の禁止等)

第8条 当社は、顧客を勧誘するに先立って会社の商号、登録外務員の氏名及び商品先物取引の勧誘であることを告知して、当該顧客から勧誘を受ける意思の有無を確認するものとする。

第2項 前項の合意は、口頭等にて明確に得るものとし、合意を得た日時、場所等を「勧誘告知一覧表」又は「管理者日誌」等に記録し、当該委託者の取引終了後3年間保存するものとする。

第3項 第1項の意思確認において、顧客が勧誘を希望しない旨又は、商品先物取引の委託をしない旨の意思表示をした場合には、再度の勧誘は行わないものとし、それらに対する再勧誘を防止するため、次の措置を講ずるものとする。

- ① 顧客の氏名、住所、電話番号及び拒絶日時、場所並びに受信者の氏名等を記録する。
- ② 前号の記録は、管理部が集約調整し、本店及び支店等に所属する登録外務員に周知して、再勧誘をすることのないよう防止措置を講ずるものとする。

第4項 顧客を勧誘するに際しては、勧誘をしようとする顧客から事前の指示、又は承諾がある場合を除き、次号に掲げる行為は行わないものとする。

- ① 午前8時以前及び午後9時以降並びに社会通念上の定期に勤務する時間帯における電話又は訪問による勧誘。
- ② 顧客が不都合として指定した日時、場所、方法での勧誘。
- ③ 顧客の意思に反した長時間に亘る勧誘。



- ④ 顧客に対し、威迫し、困惑させ、又は不安の念を生じさせるような勧誘。

(勧誘の際の説明)

第 9 条 当社は、商品先物取引の委託の勧誘にあたっては、「商品先物取引－委託のガイド」、「受託契約準則」、「予測が外れた場合の売買対処説明書」等の書面を事前に交付し、それらを用いて次の事項を、それらの記述や図面を示すなど顧客が容易に理解できるよう留意しつつ説明し、理解の確認を行うものとする。

尚、理解の確認に当たっては、まず、第 1 号及び第 2 号に係る説明をし、その理解の確認を書面により行い、その後その他の事項について説明し、その理解の確認を書面により行うものとする。

- ① 商品先物取引は、その担保として預託する取引証拠金等の額に比べて 10 倍から 30 倍にもなる過大な取引を行うものであること。
- ② 預託した取引証拠金等の額以上の損失が発生するおそれがあること。
- ③ 取引証拠金等の制度、種類及びその発生 of 仕組み等に関する事項。
- ④ 委託手数料の額、委託手数料の制度及びその徴収の時期等に関する事項。
- ⑤ 商品取引員の禁止行為に関する事項。
- ⑥ その他「商品先物取引－委託のガイド」に記載する、主務省令で定められた事項。

(委託者の保護育成措置)

第 10 条 当社は、商品先物市場に参入するに相応しい健全な委託者層の拡大を図るため、口座設定の申込時から過去 3 年以内に延べ 90 日間以上商品先物取引の経験のない委託者（以下、未経験者と云う。）については、初回の取引日から 3 ヶ月間を保護期間とし、別に定める「商品先物取引未経験者に係る保護措置」を講ずるものとする。

第 2 項 未経験者には、保護期間中に管理部お客様サービス部員が訪問し、取引に対する理解度・判断力等に関するアンケートを実施して適切な受託業務管理を行うものとする。

尚、取引期間中に新たに不適合者（これと同様の取扱を要する者を含む。）に該当するか否かを判断し、これに該当することとなった場合には、当該者に係る取扱を適用するものとする。

(管理担当班の職務)

第 11 条 管理担当班の職務は次の通りとする。

- ① 「顧客カード」及び「口座申込書」に基づく顧客の選別管理、並びに適合性の調査等審査による受託の適否の決定、並びに保管整備。
- ② 委託者に係る財産の状況又は、当該取引の損失の状況からみて不相応と判断される取引の抑制。
- ③ 「商品先物取引未経験者に係る保護措置」に基づく審査。
- ④ 登録外務員等の委託者に対する連絡等サービス状況の把握、及び営業部門に対する牽制並びに指導。
- ⑤ 登録外務員に対する関係法令等諸規則の遵守に係る指導、及び遵守状況等の監視並びに不適正な取引等を発見した場合の迅速適切な措置。
- ⑥ 委託者からの苦情・紛争に対する適切な対応。
- ⑦ 過去に恣意的に紛争を多発した委託者の参入予防措置。
- ⑧ 商品先物取引に必要な知識の啓蒙普及、及び委託者の理解度を向上させるために必要な措置。
- ⑨ その他、委託者の保護育成に必要と認められる事項。

(取引受託における確認記録)

第 1 2 条 当社は、委託者の指示による取引の執行につき、当該受託の都度、担当者の管理者日誌等に受託年月日、時間等を記録するものとする。

(不正資金の流入防止措置)

第 1 3 条 当社は、以下の各号に定める委託者等から不正資金の流入を回避するため、次項以下の措置を講ずるものとする。

- ① 銀行、農業・漁業の協同組合、信用組合、信用金庫、郵便局等の金融機関における金銭、有価証券等の取扱担当者。
- ② 国・地方公共団体、その他公益機関の金銭、有価証券等の取扱担当者。
- ③ 民間企業等における金銭、有価証券等の取扱担当者。

第 2 項 前項各号に該当する顧客にあつては、預託時に当該資金が自己資金である旨を申述する直筆書面（以下、「自己資金申出書」と云う。）の提出を求めるものとする。

第 3 項 「自己資金申出書」を提出した第 1 項各号に該当する委託者から、預託額の累計額が 3 千万円を超過する新たな預託がある場合は、その都度の累計額から 1 千万円を超過するごとに、当該預託資金が自己資金及び余裕資金であることを証する書面に添えて、直筆による「自己資金申出書」の提出を求めるものとする。

但し、累計額とは実質の預託等入金額であり、帳尻益金を含まない。

- ① 自己資金及び余裕資金であることを証する書面及び「自己資金申出書」は、当該委託者の取引終了後 3 年間保存するものとする。

第 4 項 総括責任者は、顧客又は委託者から第 2 項又は第 3 項に規定する書面の提出がない場合は、新たな証拠金の預託を受けないものとする。

第 5 項 委託者が不正な資金を預託していたことが判明した時は、当該委託者に対して速やかな決済を要請するとともに、その後の預託については、不正資金の有無に拘らず受託しないものとする。

(取引証拠金等の額に係る措置)

第 1 4 条 取引証拠金の額は、全ての上場商品について当該取引所が定める取引証拠金基準額と同額とする。

第 2 項 取引証拠金等の額に関する社内責任者として総括責任者を定め、その内容等について社内に徹底するとともに委託者に周知し、その記録を 3 年間保存するものとする。

(違反者に対する懲戒)

第 1 5 条 本規則に違反した者に対しては、当社が設置する受託業務適正化委員会に諮り、これを懲戒する。

但し、当該違反者は、委員会に出席して弁明することが出来る。

(取締役会への報告)

第 1 6 条 総括責任者は、社内管理措置の遂行状況、及び遵守状況等について、必要に応じ取締役会に報告するとともに、改善を要すると認められる事項がある場合には、取締役会に

決議を経て具体的改善措置を講ずるものとする。

第 17 条 本規則は、日本商品先物取引協会へ届け出るものとする。  
尚、これを変更した時も同様とする。

(付 則)

第 1 条 本規則は平成10年9月1日より実施する。  
第 2 条 平成13年6月1日改定実施  
第 3 条 平成13年8月1日改定実施  
第 4 条 平成15年4月1日改定実施  
第 5 条 平成15年6月6日改定実施  
第 6 条 平成17年5月1日改定実施  
第 7 条 平成17年8月1日改定実施