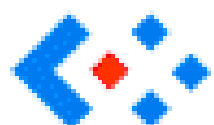


---

2007 年版 アルフィックス  
ディスクロージャー

---



株式会社 アルフィックス

# <<2007年版アルフィックス ディスクロージャー>>

## 【はじめに】

本書は2007年3月期（決算期）における当社の会社概要、営業の状況及び経理の状況について記載したものです。

## 【主な記載事項について】

ページ

### 1. 会社の概況

①会社名等	1
商号、代表者、所在地等を記載しています。	
②会社の沿革	1
当社の設立から現在に至るまでの沿革を記載しています。	
③会社の目的	3
定款に記載された当社の目的を記載しています。	
④事業の内容	4
(1) 経営組織	
当社の経営組織図です	
(2) 事業の内容	
当社が加入している商品取引所の一覧を記載しています。	
⑤営業所の状況	6
当社の営業所の一覧です。	
⑥財務の内容	6
2007年3月期決算の概要です。	
⑦発行済株式総数	6
当社の発行済み株式総数です。	
⑧主要株主名	7
当社の主要株主を記載しています。	
⑨役員状況	8
当社の役員の名、主要略歴等を記載しています。	
⑩従業員の状況	9
当社の社員数、登録外務員数等を記載しています。	

## 2. 営業の状況

①営業方針	1
当社の営業方針、企業の特徴等について記載しています。	
②当社及び当業界を取り巻く環境	1
内外の経済状況、商品先物取引業界の動向等について記載しています。	
③営業の経過及び成果	1
当社の2007年3月期における業績について記載しています。	
④対処すべき課題	3
当社が対応すべき今後の課題等について記載しています。	
⑤受託業務管理規則	
当社が定めている各種管理規則、禁止事項の一覧です。	
(1)受託業務管理規則	4
(2)商品取引員の禁止行為に係る明文規定一覧	10
(3)管理担当班責任者組織図	14
⑥外務員の登録状況	15
期首および期末における登録外務員数並びに期中における外務員の登録人数および抹消人数を記載しています。	
⑦委託者数	15
期首および期末における委託者数及び期中における新規委託者数を記載しています。	
⑧苦情・紛争に関する事項	16
期中における委託者からの苦情及び紛争（取引所に仲介の申出のあったもの）の状況についてその件数を記載しています。	
⑨訴訟に関する事項	17
期中において係争中の裁判についてその件数を記載するとともに、期中における判決を記載しています。	

### 3. 経理の状況

①貸借対照表	1
2007年3月期の貸借対照表です。	
②損益計算書	2
2007年3月期の損益計算書です。	
③株主資本等変動計算書	3
④個別注記表	4
重要な会計方針に係る事項及び貸借対照表に関する注記事項です。	
⑤監査に関する事項	8
会計監査人による2007年3月期監査報告を受けています。	
⑥財務比率	9
2007年3月期、3月31日現在の主要な財務比率の一覧です。	

### 4. 業務関連項目

月間売買高、月末建玉状況	2-25
2006年4月から2007年3月までの各商品の月間売買枚数について自己・委託別に記載しています。又、併せて各商品の月末現在の建玉状況について、自己・委託別に記載しています。	

# 1. 会社の概況

## ①会社名等

商品取引員名 株式会社アルフィックス  
代表者名 代表取締役 ごう だ よし ひさ 合 田 禧 壽  
代表取締役 かみ むら つとむ 上 村 勤  
所在地 532-0011 大阪市淀川区西中島1丁目15番2号  
電話番号 06-6304-5071  
FAX 06-6304-6196  
ホームページ <http://www.alphix.co.jp/>  
メー ル [info@alphix.co.jp](mailto:info@alphix.co.jp)

## ②会社の沿革

当社は商品仲買人として発足いたしました。1967年(昭和42年)商品取引所法が改正され、1971年(昭和46年)に許可制に移行し、商品取引員と呼称も変わりました。現在下記市場の商品取引受託業の許可を受けております。

- ・東京工業品取引所 貴金属、アルミニウム、石油、ゴム各市場
- ・東京穀物商品取引所 農産物、砂糖各市場
- ・関西商品取引所 農産物、砂糖、農産物・飼料指数、繭糸、水産物各市場
- ・中部大阪商品取引所 ゴム、天然ゴム指数、ニッケル、石油、鉄スクラップ、アルミニウム各市場

2007年3月31日現在

年 月	主 な 概 要
1952年4月	雑穀卸「大津や」として創業。
1954年8月	大阪穀物取引所会員となる。
1956年7月	大阪穀物取引所に商品仲買人として加入。
1961年3月	大阪砂糖取引所に商品仲買人として加入。
1961年9月	神戸生糸取引所に商品仲買人として加入。
1965年1月	大阪化学繊維取引所に商品仲買人として加入。
1966年1月	神戸ゴム取引所に商品仲買人として加入。
1966年2月	大阪大成商品株式会社を資本金4300万円で設立。 大阪大成商品(株)は大阪穀物取引所、大阪砂糖取引所に商品仲買人として加入。
1969年3月	大阪大成商品(株)は資本金を4945万円に増資。
1971年3月	大阪大成商品(株)は大協商品株式会社に商号変更。
1971年6月	大協商品(株)は名古屋大成穀物株式会社と合併、 資本金1億4767.5万円となる。 大協商品(株)は「大津や」より大阪穀物取引所、大阪砂糖取引所、神戸生糸取引所、大阪化学繊維取引所、神戸ゴム取引所の営業権を譲り受ける。

## 1. 会社の概況

年 月	主 な 概 要
1971年6月	商品取引所法改正により、商品仲買人から商品取引員へと移行、許可制となる。
1978年11月	資本金を2億2500万円に増資。
1979年4月	大協商品(株)は株式会社大協テキスタイルと合併、資本金2億3000万円となる。 名古屋繊維取引所の受託業務許可を受ける。
1979年9月	大協商品(株)は鈴屋商事株式会社と合併、資本金2億4150万円となる。 神戸穀物商品、大阪三品取引所の受託業務許可を受ける。
1982年3月	東京金取引所の受託業務許可を受ける。
1984年1月	東京工業品取引所貴金属市場の受託業務許可を受ける。
1984年5月	名古屋穀物砂糖取引所砂糖市場の受託業務許可を受ける。
1985年6月	東京穀物商品取引所農産物市場の受託業務許可を受ける。
1985年12月	東京工業品取引所綿糸、毛糸、ゴム市場の受託業務許可を受ける。
1987年1月	資本金を3億6225万円に増資。
1987年7月	資本金を5億4337万5000円に増資。
1988年10月	豊橋乾繭取引所繭糸市場の受託業務許可を受ける。
1991年8月	東京砂糖取引所砂糖市場の受託業務許可を受ける。
1992年4月	大協商品(株)は株式会社アルフィックスへ商号変更。
1996年4月	神戸ゴム取引所ゴム指数市場の受託業務許可を受ける。
1997年1月	東京工業品取引所アルミニウム市場に会員加入。
1997年5月	大阪繊維取引所アルミニウム市場に会員加入。
1999年6月	東京工業品取引所石油市場の受託業務許可を受ける。
2000年6月	東京工業品取引所アルミニウム市場の受託業務許可を受ける。
2001年6月	関西商品取引所農産物・飼料指数市場の受託業務許可を受ける。
2001年7月	外国為替証拠金取引を始める。
2002年6月	関西商品取引所水産物市場の受託業務許可を受ける。
2002年8月	大阪商品取引所ニッケル市場の受託業務許可を受ける。
2005年6月	資本金を7億6072万5000円に増資。
2005年7月	中部商品取引所石油市場に受託会員として加入。
2005年8月	100%出資の子会社「株式会社外為アルフィックス」を設立、2005年12月末、外国為替証拠金取引業務を営業譲渡。
2005年10月	中部商品取引所鉄スクラップ市場に受託会員として加入。
2006年7月	設立50周年を迎える。
2007年1月	中部大阪商品取引所アルミニウム市場に受託会員として加入。

# 1. 会社の概況

---

## ③会社の目的

1. 商品取引所取引員業務の一切
2. 外国為替の委託証拠金取引業務
3. 証券取引業業務
4. 各種原料繊維及び各種糸並びに各種織物の売買及び委託売買
5. 農産物、水産物、石油、ゴム、砂糖、乾繭、アルミニウム、アルミニウム地金、銅、ニッケル及び一般雑貨類の売買並びに委託売買
6. 非鉄金属、貴金属及び鉱石の売買並びに委託売買
7. 商品取引所上場の商品指数の売買及び委託売買
8. 有価証券の保有、管理、運用
9. 不動産の取得処分及び賃貸借
10. 木材、合板の売買並びに委託売買
11. 上記に付帯する一切の業務

注) 下線部分は現在行っておりません。

2007年3月31日現在

# 1. 会社の概況

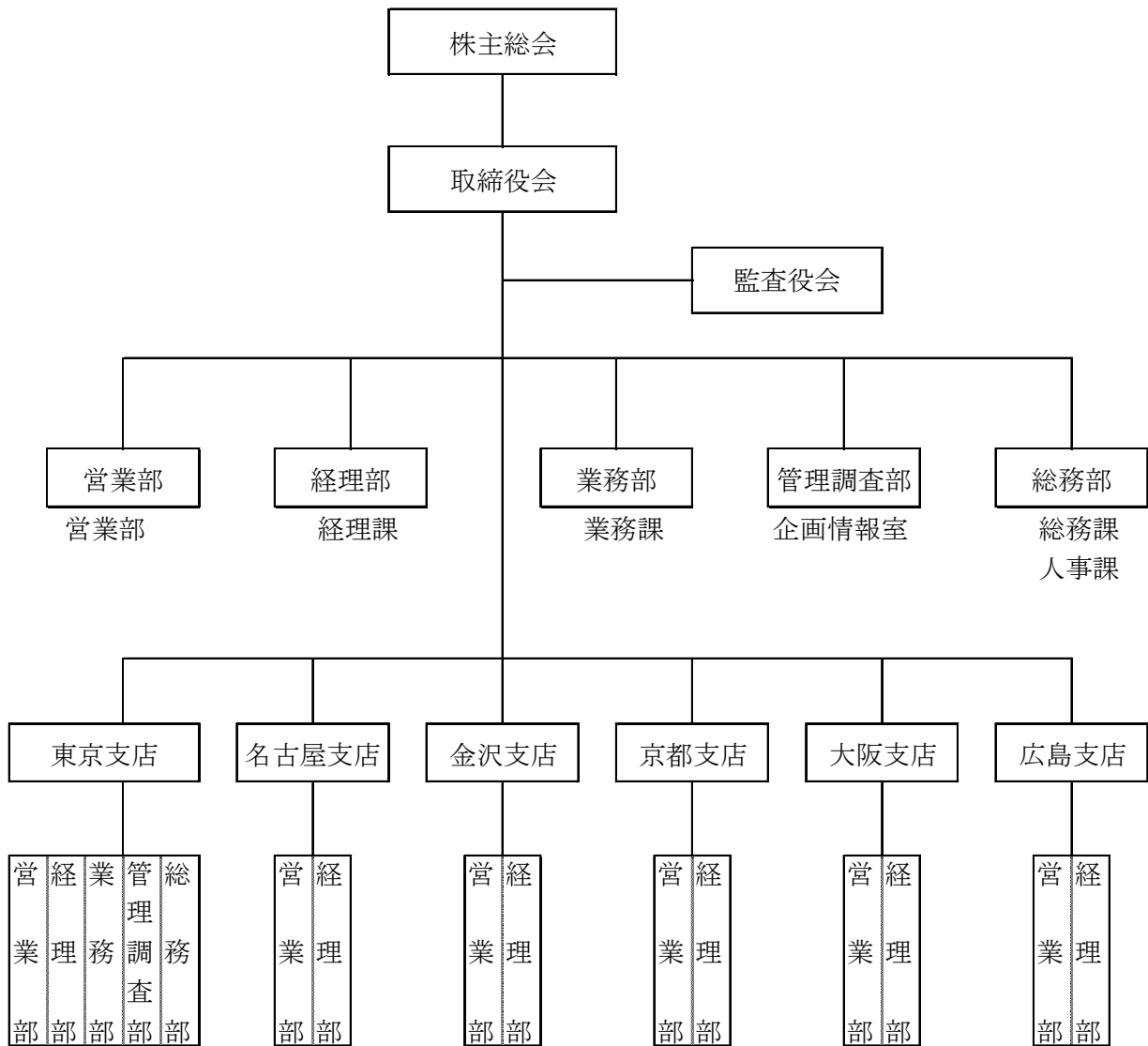
---

## ④事業の内容

### (1)経営組織

当社の経営組織は次のとおりです。

2007年3月31日現在



# 1. 会社の概況

## (2)業務の内容

当社は、商品取引所法に基づき設置された商品取引所が開設する商品市場に上場されている各種商品の売買ならびに先物取引（商品先物取引、現金決済取引、指数先物取引、およびオプション取引。以下「商品市場における取引」という。）について、顧客の委託を受けて執行する業務(以下「受託業務」という。)及び自己の計算に基づき執行する業務(以下「自己売買業務」という。)を主たる業務としております。業務の内容は次のとおりです。

主たる業務

### イ) 商品市場における取引の受託業務

当社は商品取引所法第 190 条第 1 項に基づき、下記の商品市場の商品取引受託業務の許可を受けています。

2007 年 3 月 31 日現在

商品市場 加入取引所	貴金属	石油	アルミ	ゴム	ゴム指数	ニッケル	農産物 ・飼料指数	農産物	砂糖	繭糸	水産物	鉄スクラップ	商品名
東京工業品取引所	○												金、銀、白金、パラジウム、金オプション
		○											原油、ガソリン、灯油
			○										アルミニウム
				○									天然ゴム
東京穀物商品取引所							○						輸入大豆、NONGMO 大豆、大豆ミル、小豆、トウモロコシ、アラビカコーヒー、ロブスタコーヒー、輸入大豆オプション、トウモロコシオプション
									○				粗糖、精糖、粗糖オプション
関西商品取引所							○						輸入大豆、NONGMO 大豆、小豆、プロイラー
									○				粗糖、精糖、粗糖オプション
										○			生糸
											○		冷凍えび
								○					コーン 75、コーヒー指数
中部大阪商品取引所		○											ガソリン、灯油、軽油
			○										アルミニウム
				○									天然ゴム、TSR20
					○								天然ゴム指数
						○							ニッケル
												○	鉄スクラップ

○ 受託業務

# 1. 会社の概況

## ロ) 商品市場における取引の自己売買業務

自己の計算において商品市場における取引を行う業務です。自己売買業務は上記イに掲げた商品市場において行っています。

## ⑤営業所の概況

2007年3月31日現在

店舗の名称	所在地	電話番号
本店	532-0011 大阪市淀川区西中島1丁目15番2号	06-6304-5071
東京支店	105-0002 東京都港区愛宕1丁目3番4号	03-5425-4800
名古屋支店	460-0017 名古屋市中区松原2丁目10番7号	052-331-8211
金沢支店	920-0901 金沢市彦三町1丁目3番1号	076-232-2211
京都支店	604-0835 京都市中京区御池通間之町東入高宮町206	075 - 254-0661
大阪支店	530-0044 大阪市北区東天満2丁目9番1号	06-6881-1535
広島支店	730-0051 広島市中区大手町3丁目1番3号	082-249-0201

## ⑥財務の概要(2007年3月決算)

(a) 資本金	760,725 千円
(b) 純資産額 *1	3,423,136 千円
(c) 総資産額	12,555,632 千円
(d) 営業収益 (うち、受取委託手数料)	2,821,178 千円 (2,300,003 千円)
(e) 経常利益	434,235 千円
(f) 当期純利益	225,745 千円

\*1 純資産額は、商品取引所法第211条第4項以外において準用する同法第99条第7項に基づく施行規則第38条の規程により算出しております。

## ⑦発行済株式総数

発行済株式の総数……………15,214,500株(2007年3月31日現在)

(注) 当社の株式は非上場であり、かつ店頭登録もしていません。

# 1. 会社の概況

---

## ⑧主要株主名

2007年3月31日現在

氏名又は名称	所有株式数 (株)	発行済株式総数に 対する 所有株式数の割合
株式会社ビーアイシー	6,224,022	40.91%
赤坂企画株式会社	3,765,573	24.75%
協和不動産株式会社	2,441,271	16.05%
合 田 株 式 会 社	1,197,000	7.87%
株式会社大津や	697,116	4.58%
西 田 昭 二	585,921	3.85%
従 業 員 持 株 会	141,967	0.93%
計	15,052,870	98.94%

# 1. 会社の概況

---

## ⑨ 役員 の 状 況

2007年3月31日現在

役 名 及び職名	氏 名 生年月日 所有株式数
代表取締役 会 長	合田禧壽 1939年2月10日
代表取締役 社 長	上村勤 1946年8月7日 14,000株
取 締 役 経 理 部 長	羽根田茂 1943年7月2日 19,600株
取 締 役 管 理 調 査 部 長	榊見悟 1943年8月11日 17,430株
取 締 役 営 業 本 部 長	和田敏克 1946年2月24日 7,000株
取 締 役 営 業 本 部 長	河原和男 1948年1月17日 16,800株
取 締 役 営 業 本 部 長	古本昌三 1947年1月1日 12,600株

# 1. 会社の概況

役名 及び職名	氏名 生年月日 所有株式数
取締役 広島支店長	藪本浩 1954年1月1日 14,000株
取締役 営業本店長	近藤栄作 1961年5月18日 7,000株
取締役 東京支店長	横山裕史 1961年8月29日 11,200株
監査役 (常勤)	松坂博 1944年3月1日
監査役 (常勤)	富永功 1940年8月9日 14,000株
監査役 (非常勤)	西田豊 1955年7月30日
監査役 (非常勤)	北村和子 1958年6月9日
計	14名

(注) 監査役西田豊ならびに北村和子は、会社法第2条第16号に定める社外監査役であります。

## ⑩従業員の状況

2007年3月31日現在

	総計	男女別		営業・非営業	
		男	女	営業	非営業
従業員数	148人	87人	61人	112人	36人
平均年齢	31.7才	34.7才	27.5才	30.4才	35.8才
平均勤続年数	8.5年	11.4年	4.4年	7.5年	11.6年
外務員数	127人	85人	42人	112人	15人

## 2. 営業の状況

---

### ①営業方針

当社は創業以来「顧客第一主義」を企業モットーに歩んでまいりました。お客様のニーズに応える情報の提供拡充や分析力の向上を始め、お客様と当社窓口となる営業社員・登録外務員の資質の向上についても総力を挙げて取組んでまいりました。

当社の営業スタイルは対面営業です。対面営業にもっとも求められるのは委託者からの信頼です。委託者からの信頼を確保するために当社は社内スタッフや外部講師を招聘した社内研修を徹底的に行っています。今後もこの姿勢は変わりませんが、社内研修をより充実させ、法令遵守に注力し、委託者からの信頼をさらに高める努力を惜しみません。

### ②当社及び業界を取り巻く環境

2005年1月委託手数料が自由化され、同年5月に商品取引所法の抜本的改正が行われました。この影響を受けて業界は取扱高を減少させています。しかし商品取引所法の改正は商品先物市場の国際化、さらなる委託者保護の強化、そして利便性ある市場の創出という前向きな施策であると考えます。それゆえ古い体質の商品取引員はこの流れに乗り遅れ、市場からの撤退を余儀なくされています。一方、商品先物市場発展への布石は取引所の株式会社化構想、24時間取引構想、そして金融商品販売法の準用など前述の商品取引所法改正にとどまることなく今後も続いていくと考えます。

当社は業界を取り巻く大きな環境の変化に対し、地に足をしっかり据えて対処していきます。情報の分析、提供、そして受託体制の充実を確たる目標とし、お客様に信頼される取引員を目指してまいります。

### ③営業の経過及び成果

#### (1) 受取手数料部門

手数料は 2,300,003 千円を計上、前年比△10%減収となりました。

#### (2) 売買損益部門

521,174 千円を計上しました。

以上の結果、当期利益は 225,745 千円となりました。事業年度における受取手数料及び売買損益は次のとおりです。

## 2. 営業の状況

(a) 受取手数料 (単位：千円)

期 別	第 73 期 (自 2006 年 4 月 1 日) (至 2007 年 3 月 31 日)
商品市場名	
商品先物取引	
貴金属市場	1,164,442
石油市場	115,394
ゴム市場	105,973
ゴム指数市場	1,431
アルミニウム市場	16,930
ニッケル市場	0
農産物市場	865,047
農産物飼料指数市場	726
砂糖市場	30,032
水産物市場	0
繭糸市場	0
鉄スクラップ市場	28
合 計	2,300,003

(注) 1.消費税は含まれていません。

2.千円未満は切り捨てて表示しています。

(b) 売買損益 (単位：千円)

期 別	第 73 期 (自 2006 年 4 月 1 日) (至 2007 年 3 月 31 日)
商品市場名	
商品先物取引	
貴金属市場	102,791
石油市場	276
ゴム市場	△53
ゴム指数市場	△264
アルミニウム市場	0
ニッケル市場	0
農産物市場	408,803
農産物飼料指数市場	8,236
砂糖市場	1,280
水産物市場	0
繭糸市場	0
鉄スクラップ市場	0
小 計	521,069
商品売買損益	105
合 計	521,174

(注) 1. 商品先物取引の売買損益は、オプション取引に係る金額を含めて計算しています。

2. 消費税は含まれていません。

3. 千円未満は切り捨てて表示しています。

## 2. 営業の状況

(c) 売買高

(単位：枚)

商品市場名	第73期 (自 2006年4月1日) (至 2007年3月31日)		
	委託	自己	合計
商品先物取引			
貴金属市場	370,062	8,139	378,201
石油市場	43,614	3,260	46,874
ゴム市場	58,177	120	58,297
ゴム指数市場	1,470	530	2,000
アルミニウム市場	5,128	100	5,228
ニッケル市場	0	0	0
農産物市場	635,054	61,872	696,926
農産物飼料指数市場	275	7,750	8,025
砂糖市場	12,340	510	12,850
水産物市場	0	0	0
繭糸市場	0	0	0
鉄スクラップ市場	10	100	110
合計	1,126,130	82,381	1,208,511

(注)売買高にはオプション取引に係る売買高を含めています。また、受渡しによる決済数量は含んでいません。

### ④対処すべき課題

2005年5月の改正商品取引所法施行以来、商品先物市場は外資系業者の参入、取引所の再編等大きく変わりました。公明正大な開かれた市場機能を有し、グローバル化に対応できるマーケットを目指すこの動きは今後も続きます。「工業品先物市場の競争力強化に関する研究会」の24時間取引、取引所の株式会社化などの提言がその具体的動きです。

当社は商品先物業界を巡るこのような動きに対し、コンプライアンスを土台とし、社内体制を強固なものとして対処していく考えです。また、従来にも増してより確かな情報の提供など充実したサービス内容の向上、顧客満足度の向上を課題として全社を挙げて取り組み、顧客各位からの信用を高める努力を推し進めて参ります。

## 2. 営業の状況

---

### ⑤受託業務管理規則

#### (1) 受託業務管理規則

### 受 託 業 務 管 理 規 則

株式会社アルフィックス

#### 目的

第1条 この規則は、株式会社アルフィックス（以下「当社」と称す）に商品先物取引を委託する者（以下「顧客」と称す）の保護育成を図るため、受託業務の適正な運用における管理責任体制の整備について必要な事項を定める。

#### 不適格者の参入防止

第2条 当社は、次の各号の一に該当する者を商品先物取引不適格者とし、これらの者に対しては、商品先物取引の勧誘及び受託をしないものとする。

- (1) 未成年者、成年被後見人、被保佐人、被補助人、知的障害者及び精神障害者及び認知障害の認められる者。
- (2) 生活保護法による保護を受けている世帯に属する者。
- (3) 破産者で復権を得ない者。
- (4) 商品先物取引を始めるために借入金をする者。

2 前項各号に該当しない者であっても、管理担当班が、その者の資金力、理解度等からみて商品先物取引をするにふさわしくないと認定した者に対しては、受託をしないものとする。

#### 原則として不適当と認められる者の参入防止

第3条 当社は、次の各号の一に該当する者を原則として、商品先物取引を行うに不適当な者とし、これらの者に対しては商品先物取引の勧誘及び受託をしないものとする。但し、次項に基づく場合はこの限りではない。

- (1) 給与所得等の定期的所得以外の所得である年金、恩給、退職金、保険金等により生計を立てている者。
- (2) 年収500万円以上の収入がない者。
- (3) 投資可能資金額を超える取引証拠金を必要とする取引をしようとする者。
- (4) 75歳以上の高齢者。

2 前項の一に該当する者から商品先物取引をしたい旨の申し出があったときは、当該者が次に定めるそれぞれの要件を満たしている場合であって、自ら、当社が定める原則不適当者であることの認識をしているとともに、例外の要件を自ら満たすことを確認している旨の書面による申告がある場合において、総括責任者が審査し、承認したときに限りこれらの者に対して勧誘及び受託ができるものとする。

- (1) 前項(1)及び(2)に該当する者については顧客が申告した投資可能資金額の裏付けとなる資金を有していること。
- (2) 前項(3)に該当する者については顧客が新たに申告した投資可能資金額が損失しても生活

## 2. 営業の状況

---

に支障のない金額であり、新たな投資可能資金額の裏付けとなる資産を有していること。

(3) 前項(4)に該当する者については顧客が過去3ヵ年以内に延べ90日以上にわたりレバレッジ性のある取引(金融先物取引、株式の信用取引、有価証券にかかる先物取引、外国為替証拠金取引等)の経験があり、かつ、商品先物取引の仕組み、リスク等を十分理解していること。

3 当社は、75歳未満の者であっても、70歳以上の高齢者については、商品先物取引の仕組み、危険性等を十分に理解していること、投資可能資金額が老後の生活も考慮した額に設定されていること等を含めて、適正に管理するものとする。

4 第2項の審査結果については、審査日等の記録を残し、取引終了後3年間保存するものとする。

### 管理担当班の設置

第4条 当社は、受託業務に係わる責任の所在の明確化を図るため、本店の管理調査部を主体として、本店及び主たる支店に管理担当班を設置し責任者を置くものとする。

2 受託業務に係わる総括管理及び次条に定める管理担当班の職務の統括調整をするため、本店に総括責任者を置くものとする。

3 総括責任者及び管理担当班の責任者は次の者とする。

(1) 総括責任者は取締役管理調査部長とする。

(2) 管理担当班の責任者は部長職以上又はそれに準ずる者とする。

### 管理担当班の職務

第5条 管理担当班の職務は次のとおりとする。

(1) 「商品先物取引口座設定申込書」の精査による顧客の選別並びに受託適否の決定。

(2) 顧客管理のため、「顧客カード」の整備。

(3) 顧客の資金力・取引経験からみて、不相応と判断される取引の抑制。

(4) 登録外務員等の顧客に対する連絡サービス状況の掌握及び営業部門に対する指導。

(5) 顧客の取引売買状況の分析調査。

(6) 取引内容に異常な兆候が見受けられ、現行顧客が適格性を欠いた場合の迅速適切な措置。

(7) 外務員に対する関係法令諸規則等の遵守に係わる指導状況の監視と記録の整備並びに不適正な事実を発見した場合の迅速適切な措置。

(8) 顧客からの苦情・紛争に対する適切な対応。

(9) 過去に恣意的に紛争等を惹起した顧客の参入防止。

(10) 不正資金の流入防止のため当該顧客への調査。

(11) その他顧客の保護育成に必要と認められる事項。

### 勧誘に際しての告知、再勧誘の禁止及び説明義務等

第6条 当社は、商品先物取引の勧誘に先立ち、顧客に対して、会社名・外務員の氏名及び商品先物取引の勧誘である旨を告知した上で、顧客に勧誘を受ける意思の有無を確認するものとし、これら告知及び意思の確認について外務員日誌に記録し、取引終了後3年間保存するものとする。

---

## 2. 営業の状況

---

する。

2 前項の勧誘時の意思確認において、顧客が勧誘を希望しない旨または商品先物取引の委託をしない旨の意思表示をした場合には、当該顧客には一切勧誘しないものとし、これら勧誘及び委託の拒否した顧客の氏名、住所、電話番号等について FAX 等で本・支店間等全社内に周知徹底して、それらに対する再勧誘が起きないように防止措置を講じるものとする。

3 商品先物取引の委託の勧誘に当たっては、受託契約準則、「商品先物取引—委託のガイド」等の関係書面を交付し、それらを用いて次の事項を、それらの記述や図面を示す等顧客が容易に理解できるよう留意しつつ説明し、理解の確認を行うものとする。

なお、理解の確認に当たっては、まず、(1)及び(2)に係る説明をし、その理解の確認を書面により行い、その後その他の事項について説明し、その理解の確認を書面により行うものとする。

(1) 商品先物取引はその担保として預託する取引証拠金等の額に比べて10～30倍にもなる過大な取引を行うものであること。

(2) 預託した取引証拠金等の額以上の損失が発生するおそれがあること。

(3) 取引証拠金等の制度、種類及びその発生のしくみ等に関する事項。

(4) 委託手数料の額、委託手数料の制度及びその徴収の時期等に関する事項。

(5) 商品取引員の禁止行為に関する事項。

(6) その他「商品先物取引—委託のガイド」に記載する、主務省令で定められた事項。

### 迷惑勧誘の禁止

第7条 当社は次のような勧誘行為は禁止する。

(1) 迷惑な時間帯に電話又は訪問による勧誘。

(2) 顧客の意思に反して長時間に亘る勧誘。

(3) 顧客が迷惑であると表明した時間、場所、方法で勧誘。

(4) 勧誘を拒否された者への再勧誘。尚、勧誘拒否者に係る情報は所定の方法で収集、管理するものとする。

### 「商品先物取引口座設定申込書」と「顧客カード」の整備

第8条 当社は、顧客の属性及び取引に対する主体性を確認するため、次に定めた事項を記載した「商品先物取引口座設定申込書」を顧客より受領するものとする。

(1) 氏名、生年月日、性別、住所及び連絡先、家族構成。

(2) 職業、会社名、役職及び勤務先住所。

(3) 収入、資産状況及び投資可能資金額。

(4) 先物（商品・金融）取引及び証券取引等の経験の有無。

(5) 本人確認の方法。

(6) その他必要と認める事項。

2 当社は、本店及び従たる営業所ごとに商品先物取引に参加する顧客について、次に掲げる事項を記載した「顧客カード」を備え付けるものとする。

(1) 氏名、生年月日、性別、住所及び連絡先、家族構成。

(2) 職業、会社名、役職名及び勤務先住所。

## 2. 営業の状況

---

- (3) 収入、資産状況及び投資可能資金額。
  - (4) 先物（商品・金融等）取引及び証券取引等の経験の有無。
  - (5) 本人確認の方法。
  - (6) その他必要と認める事項。
- 3 投資可能資金額については、損失をこうむっても生活に支障のない範囲で設定すべきものであること及び取引の過程で損失が発生した場合は減額されるものである事等わかりやすく説明した上で申告を受けるものとする。
- 4 第1項及び第2項の記載内容に変更があった場合はその都度更新し、それらの情報を適切に管理するものとする。
- 5 「商品先物取引口座設定申込書」と「顧客カード」の原本は、すべてこれを総括責任者のもとに備え付けるものとする。

### 適合性の審査等

- 第9条 当社は、商品先物取引不適格者の参入を防止するため、「商品先物取引口座設定申込書」に基づき管理担当班の責任者が適合性の審査を行うものとし、当該審査を終えるまでは約諾書の差し入れ、取引証拠金の預託、取引の指示等を受けないものとする。また、審査の結果、適合性を有しないと認められたときは直ちにその勧誘を中止するものとする。
- 2 前項の審査の結果については、審査日、審査過程、最終審査者及び適否の判断根拠を含めた記録を作成するものとし、取引終了後3年間保存するものとする。

### 未経験者の保護育成措置

- 第10条 当社は商品先物取引に参入するにふさわしい健全な顧客層の拡大を図るため、商品先物取引の経験のない者または直近の過去3年間で延べ90日以上商品先物取引の経験のない者を未経験者とし、最初の取引日から3ヶ月間を習熟期間として設定し、その間、次に掲げる保護育成措置を講ずるものとする。ただし、当社で商品先物取引の経験があり、受託契約準則第11条第2項により当社が承認し、取引本証拠金の預託に係る取扱の申出があった顧客は除く。
- (1) 未経験者からの受託数量については、建玉時に預託する取引証拠金等の額が、当該者が「商品先物取引口座設定申込書」に自己申告した投資可能資金額の3分の1を超えない範囲の額に相当する数量に制限するものとする。
  - (2) 取引にあたっては、特に取引証拠金及び損失の発生についての理解を求め、余裕資金を保持した取引を励行させるとともに、当該顧客の資金力、理解度等からみて明らかに不相応と判断される取引についてはこれを抑制する等の措置を講ずること。
- 2 前項の受託数量の制限について、未経験の顧客から当該制限を超える取引を希望する場合については、商品先物取引に習熟していることを客観的に確認できるものがあり、かつ、当該顧客が、当社が商品先物取引の未経験者を保護するために受託数量を制限する措置を設けていること及び前述の例外要件を理解しているとともに、自らその要件を満たすことについて確認している旨の自書による申告を受けた上で、これらの内容について総括責任者が審査し、これを承認したときは、前項の規定にかかわらず受託制限数量を超えて受託することができる。ただし、その場合の受託数量は、投資可能資金額を上限とする。

## 2. 営業の状況

---

- 3 前項の審査の結果については、審査日、審査過程、最終審査者及び適否の判断根拠を含めた記録を作成するものとし、取引終了後3年間保存するものとする。

### 不正資金の流入防止

第11条 当社は、以下に規定する者からの受託にあたっては不正資金の流入を回避するため、次項以下の措置を講ずるものとする。

(1) 銀行、農業、漁業の協同組合、信用組合、信用金庫、郵便局などの金融機関で直接、間接に金銭、有価証券等の取扱いに係る者。

(2) 国、地方公共団体、その他公益機関の金銭、有価証券等の取扱い者。

(3) 民間企業等における金銭、有価証券等の取扱い者。

2 当該顧客の純預り額（益金支払分及び益金振替分を除く）が3000万円を超えたとき、当該顧客の超えた資金について調査を開始する。

(1) 調査にあたっては、当該顧客へ訪問面談して聴取することとする。自己資金であるとの説明があっても、その裏付けとなる証拠書類又は物件等の提出又は提示を求めることとし、超過した資金の解明を図ることとする。

(2) 当該顧客の資金調査は管理調査部が当該顧客へ訪問面談、その他の方法にて速やかにおこなうものとし、営業部はこれに協力するものとする。

3 前項の調査に関しては、その記録を作成し、これを5年間保存するものとする。

4 当社は、当該顧客からの不正資金による取引資金の預託があることが判明したときは、営業担当者に追加の預託及び受託は受けないよう指示、指導を徹底する。当該顧客に対しては、速やかに決済するよう要請するとともに、取引が決済されたときは、速やかに精算するものとする。

### 記録の整備

第12条 当社は、顧客の保護育成及び受託業務の適正な運営を確保するため、顧客の取引状況並びに役職員の営業活動状況について常時的確な把握に努めるものとする。

2 顧客の意志に基づき取引を誠実にかつ公正に執行していることについて記録の整備に努め又これを保持すること。

### 取引本証拠金

第13条 取引本証拠金の額等は、当社が受託するすべての上場商品について、取引所が定める取引本証拠金基準額と同額とする。

2 取引本証拠金の額等に係る社内責任者は総括責任者とする。総括責任者はその内容について社内に徹底するとともに、顧客に周知し、その記録を3年間保存する。

### 受託業務における禁止行為

第14条 商品先物取引の委託の勧誘及び受託にあつては、商品取引所法、同法施行規則、受託契約準則、取引所指示事項及び日商協「受託業務に関する規則」に定める禁止行為をしてはならない。  
(別紙)

## 2. 営業の状況

---

### 違反者に対する懲戒

第15条 第14条に掲げる受託業務における禁止行為を行なった者に対しては、次の各号によりこれを懲戒する。

- (1) 口頭注意。
- (2) 文書注意。
- (3) 始末書の提出。
- (4) 戒告。
- (5) 減給。
- (6) 出勤停止。
- (7) 解雇。
- (8) 懲戒解雇。

### 変更と廃止

第16条 この規則の変更若しくは廃止は取締役会の決議を経て行う。

### 日本商品先物取引協会への提出

第17条 本規則は日本商品先物取引協会へ届け出るものとする。これを変更及び廃止したときも同様とする。

### 付則

1. 本規則は、平成元年11月27日より実施する。
2. この改正規則は、平成3年11月1日より実施する。
3. 平成4年4月1日より大協商品株式会社は株式会社アルフィックスへと社名を変更
4. この改正規則は、平成10年9月1日より実施する。
5. この改正規則は、平成11年4月1日より実施する。
6. この改正規則は、平成12年4月1日より実施する。
7. この改正規則は、平成14年2月1日より実施する。
8. この改正規則は、平成15年4月1日より実施する。
9. この改正規則は、平成15年6月6日より実施する。
10. この改正規則は、平成17年5月1日より実施する。
11. この改正規則は、平成17年9月20日より実施する。

## 2. 営業の状況

---

(2) 商品取引員の禁止行為に係る明文規定一覧

[別紙]

### 商品取引員の禁止行為に係る明文規定一覧

#### 【商品取引所法】

##### (仮装取引、なれ合い取引等の禁止)

第 116 条 何人も、商品市場における取引に関し、次に掲げる行為をしてはならない。

1. 上場商品の所有権の移転を目的としない売買取引をすること。
2. 仮装の取引をし、又は偽って自己の名を用いないで取引をすること。
3. 自己のする取引の申込みと同時期に、それと同一の対価の額又は約定価格等において、他人が当該取引を成立させることができる申込みをすることをあらかじめその者と通謀の上、当該取引の申込みをすること。
4. 単独で又は他人と共同して、当該商品市場における取引が繁盛であると誤解させるべき一連の取引又は当該商品市場における相場を変動させるべき一連の取引をすること。
5. 前各号のいずれかに掲げる行為の委託をし、又はその受託をし、若しくはその委託の取次ぎを受託すること。
6. 商品市場における相場が自己又は他人の市場操作によって変動すべき旨を流布すること。
7. 商品市場における取引をする場合に、重要な事項について虚偽の表示又は誤解を生ぜしむべき表示を故意にすること。

##### (のみ行為の禁止)

第 212 条 商品取引員は、商品市場における取引等の委託を受けたときは、その委託に係る商品市場における取引等をしないで、自己がその相手方となって取引を成立させてはならない。

##### (不当な勧誘等の禁止)

第 214 条 商品取引員は、次に掲げる行為をしてはならない。

1. 商品市場における取引等につき、顧客に対し、利益を生ずることが確実であると誤解させるべき断定的判断を提供してその委託を勧誘すること。
2. 商品市場における取引等につき、顧客に対し、損失の全部若しくは一部を負担することを約し、又は利益を保証して、その委託を勧誘すること。
3. 商品市場における取引等につき、数量、対価の額又は約定価格等その他の主務省令で定める事項についての顧客の指示を受けないでその委託を受けること(委託者の保護に欠け、又は取引の公正を害するおそれのないものとして主務省令定めるものを除く。)
4. 商品市場における取引につき、顧客から第 2 条第 8 項第 1 号に掲げる取引の委託を受け、その委託に係る取引の申込みの前に自己の計算においてその委託に係る商品市場にお

## 2. 営業の状況

---

ける当該取引に係る取引と同一の取引を成立させることを目的として、当該委託に係る取引における対面の額より有利な対価の額（買付けについては当該委託に係る対価の額より低い対価の額を、売付けについては当該委託に係る対価の額より高い対価の額をいう。）で同号に掲げる取引をすること。

5. 商品市場における取引等につき、その委託を行わない旨の意思（その委託の勧誘を受けることを希望しない旨の意思を含む。）を表示した顧客に対し、その委託を勧誘すること。
6. 商品市場における取引等につき、顧客に対し、迷惑を覚えさせるような仕方での委託を勧誘すること。
7. 商品市場における取引等につき、その勧誘に先立って、顧客に対し、自己の商号及び商品市場における取引等の勧誘ある旨を告げた上でその勧誘を受ける意志の有無を確認することをしないで勧誘すること。
8. 商品市場における取引等につき、顧客に対し、特定の上場商品構成物品等の売付け又は買付けその他これに準ずる取引とこれら取引と対当する取引（これらの取引から生じ得る損失を減少させる取引をいう。）の数量及び期限を同一にすることを勧めること
9. 前各号に掲げるもののほか、商品市場における取引等又はその受託に関する行為であつて、委託者の保護に欠け、又は取引の公正を害するものとして主務省令で定めるもの。

### 【商品取引所法施行規則】

#### （禁止行為）

第 103 条 法第 214 条第 9 号主務省令で定める行為は、次の各号に掲げるものとする。

1. 委託者資産の返還、委託者の指示の遵守その他の委託者に対する債務の全部又は一部の履行を拒否し、又は不当に遅延させること。
2. 故意に商品取引受託業務に係る取引と自己の取引を対当させて、委託者の利益を害することとなる取引をすること。
3. 顧客の指示を受けないで、顧客の計算によるべきものとして取引をすること（受託契約準則に定める場合を除く。）。
4. 商品市場における取引につき、新たな売付け若しくは買付け又は転売若しくは買戻しの別その他これに準ずる事項を偽って、商品取引所に報告すること。
5. 商品市場における取引等の委託につき、顧客に対し、特別の利益を提供することを約して勧誘すること。
6. 商品市場における取引等の委託につき、顧客に対し、取引単位を告げないで勧誘すること。
7. 商品市場における取引等の委託につき、転売又は買戻しにより決済を結了する旨の意思を表示した顧客に対し、引き続き当該取引を行うことを勧めること。
8. 商品市場における取引等の委託につき、虚偽の表示をし又は重要な事項について誤解を生ぜしめるべき表示をすること。

## 2. 営業の状況

---

9. 商品市場における取引等につき、特定の上場商品構成物品等の売付け及び買付けその他これに準ずる取引等と対当する取引等(これらの取引等から生じ得る損失を減少させる取引をいう。)であってこれらの取引と数量又は期限を同一にしないものの委託を、その取引等を理解していない顧客から受けること。

### 【受託契約準則】

#### (一任売買等の禁止)

第 25 条 受託会員は、商品市場における取引につき、次に掲げる行為をしてはならない。

1. 第 6 条各号に掲げる事項の全部又は一部についての顧客の指示を受けないでその委託を受ける行為(省令第 102 条第 1 項各号に掲げる行為を除く。)
2. 顧客の指示を受けないで、顧客の計算によるべきものとして取引する行為(第 14 条第 1 項、第 15 条第 3 項、第 16 条第 2 項、第 24 条又は次条第 1 項、第 2 項若しくは第 3 項の規定によりする場合を除く。)
3. 第 6 条各号に掲げる事項の全部又は一部について包括的に委任を受けた代理人(第 5 条第 1 項第 4 号及び第 6 号による代理人を除く。)から委託を受ける行為。

2 前項第 1 号かっこ書きの行為については、省令第 102 条第 2 項の規定を適用するものとする。

### 【受託等業務に関する規則】

日本商品先物取引協会

#### (禁止行為)

第 5 条 会員は、法その他関係法令及び受託契約準則その他関係諸規則に規定するもののほか、次に掲げる行為を行ってはならない。

1. 知識、経験及び財産の状況に照らして商品市場における取引の参加に適さないと判断される者を勧誘し、受託すること。
2. 商品市場における取引の委託につき、顧客に対し、当該取引に係るもの以外のものであると顧客に誤認されるような仕方での勧誘を行うこと。
3. 商品市場における取引の委託につき、顧客に対し、事実と反する事項を告げ又は威迫する言動を交えて勧誘すること。
4. 顧客に対し、取引の仕組み、その投機的本質及び損失が発生する可能性等法第 217 条第 1 項に規定する事前交付書面に基づいて法第 218 条第 1 項に定める説明をしないで勧誘し、受託すること。
5. 顧客に対し、商品市場における取引の受託等契約以外の契約を解除することを勧めること。
6. 商品市場における取引の委託につき転売又は買戻しにより決済を結了する旨の意思を表示した顧客に対し、引き続き当該取引を行うことを勧め又は新規に当該取引を勧めること。
7. 各商品取引所において受託契約準則に定める委託の際の指示の全部又は一部について包括的に委任を受けた代理人(同準則で定める代理人を除く。)から受託すること。

## 2. 営業の状況

---

8. 自己の使用しない者が行う勧誘により受託すること。ただし、次に掲げる場合を除く。
  - イ) 法第 190 条第 1 項の規定による許可を受けている者のうち商品市場における取引の委託の取次ぎを受ける業務を営む者が行う勧誘による委託を受ける場合
  - ロ) 外国商品市場において商品取引受託業務を営むことについて当該外国において法第 190 条第 1 項の規定による許可に相当する当該外国の法令の規定による同種の許可(当該許可に類する登録その他の行政処分を含む。)を受けている者又はこれに準ずる外国の者であって各商品取引所が適当と認めた者が外国において行う勧誘による委託を受ける場合
9. 次に掲げる者が商品投資顧問業者等である場合において、当該商品投資顧問業者等から、当該商品投資顧問業者等が顧客から一任されて行う取引を受託すること。
  - イ) その役員 of 過半数又は代表する権限を有する役員 of 過半数が当該商品取引員の業務に従事し、又は従事していた者により占められている者
  - ロ) その発行済株式の総数、出資口数の総数又は出資価額の 10 分の 5 以上の株式又は出資を当該商品取引員より所有されている者
  - ハ) その役員 of 過半数又は代表する権限を有する役員 of 過半数が当該商品取引員及びイ又はロに該当する者の業務に従事し、又は従事していた者により占められている者
- ニ) その発行済株式の総数、出資口数の総数又は出資価額の 10 分の 5 以上の株式又は出資を当該商品取引員及びイ又はロに該当する者により所有されている者
10. 受託等業務に関して、顧客に対し金銭若しくは有価証券を貸し付け、又は顧客への第三者による金銭若しくは有価証券の貸付けにつき媒介、取次ぎ若しくは代理し、又は金銭若しくは有価証券の借受を勧めること。
11. 顧客に対し、金銭等の融資を求め又は融資を受けること。
12. 顧客に対し、本人以外の名義を使用させること。
13. 外務員として登録を受けていない者に登録外務員の類似行為をさせること。
14. 頻繁に担当登録外務員を交代させること。
15. 顧客に対し、取引等の損益を共にすることを約束し、又はこれを実行すること。
16. その他第 2 条及び第 3 条の規定の趣旨及び委託者保護に反すると認められる行為をなすこと。

2 会員は登録外務員が法その他関係法令及び受託契約準則に違反する行為のほか、次に掲げる行為を行うことのないようにしなければならない。

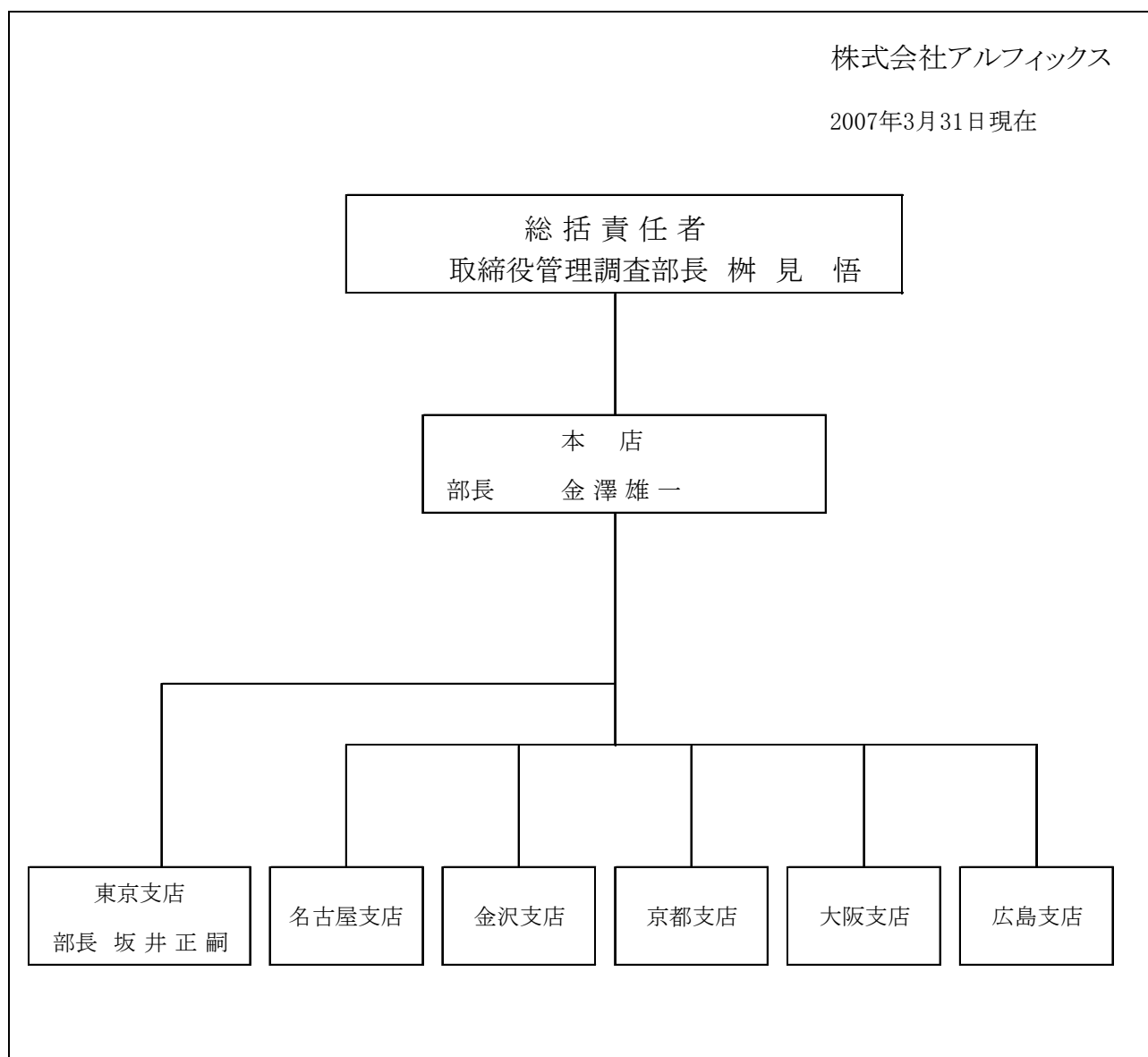
1. 前項各号に掲げる行為（第 8 号及び第 13 号を除く。）
2. 自己の所属する以外の商品取引員に取引の委託又は委託の取次ぎの引受けを斡旋すること。
3. 委託者から受けた取引の注文を、その指定された条件と異なった条件で所属商品取引員（会員に限る。）に通すこと。
4. 委託者とみだりに金銭等の貸借関係を結ぶこと。
5. その他登録外務員の職務を怠る等委託者保護に欠ける行為を行うこと。

この禁止事項は平成 17 年 5 月 1 日から実施する。

## 2. 営業の状況

---

### (3)管理担当班組織図



## 2. 営業の状況

---

### ⑥外務員の登録状況

期首登録外務員数	新規登録数	登録抹消数	期末登録外務員数
141名	32名	35名	138名

### ⑦委託者に関する事項

期首委託者数	新規委託者数	期末委託者数
606名	261名	573名

## 2. 営業の状況

### ⑧苦情・紛争に関する事項

(1) 2006年度中の受付件数及び処理結果

苦情 申出事由	件数	処理結果			処理中
		解決	取下げ	打切り	
勧誘時に係るもの	0	0	0	0	0
取引に係るもの	1	1	0	0	0
取引終了時に係るもの	0	0	0	0	0
その他に係るもの	0	0	0	0	0
合計	1	1	0	0	0

- (注) 1. 「苦情」とは受託等業務に関し、委託者等が当社に対して異議、不平、不満等を表明したもの、又は日商協にその解決の申出のあったもの。  
 2. 「申出事由」は申出人の主張に従って分類したもの。  
 3. 「処理結果」の「解決」は当事者間で自主解決したもの、「取下げ」は申出人が誤解等を認めて取り下げたもの、「打切り」は当事者間で自主解決ができなかったもの。

紛争 申出事由	件数	処理結果			処理中
		解決	取下げ	不調	
勧誘時に係るもの	0	0	0	0	0
取引に係るもの	1	0	1	0	0
取引終了時に係るもの	0	0	0	0	0
その他に係るもの	0	0	0	0	0
合計	1	0	1	0	0

- (注) 1. 「紛争」とは受託等業務に関し、委託者等の異議、不平、不満等に起因する当事者間の主張の対立が具体化、先鋭化し、委託者等が取引所に紛争仲介の申出をし、又は日商協にあっせん若しくは調停の申出をしたもの。  
 2. 「申出事由」は申出人の主張に従って分類したもの。  
 3. 「処理結果」の「解決」は取引所又は日商協の仲介により解決したもの、「取下げ」は当事者間の話し合いにより申出人が仲介の申出を取り下げたもの、「不調」は仲介で解決できなかったもの。

## 2. 営業の状況

---

### ⑨訴訟に関する事項

#### (1) 2006 年度中の係争

今年度中における訴訟は、委託者が当社に対して訴訟を提起したものが 1 件あり、現在係争中の訴訟は 3 件です。

訴訟件数	判決	和解	係争中
1 件	0 件	2 件	3 件

#### (2) 2006 年度中の判決

該当ありません。

### 3. 経理の状況

#### ①貸借対照表

貸借対照表  
(2007年3月31日現在)

単位：千円

【資産の部】		【負債の部】			
科目	合計金額	科目	合計金額		
流動資産	現金・預金	2,203,514	流動負債	短期借入金	1,107,720
	委託者未収金	231,547		未払法人税等	102,164
	委託者先物取引差金	1,811,018		賞与引当金	65,525
	保管有価証券	1,077,225		預り委託証拠金	7,290,370
	差入保証金	4,221,720		未払金	87,414
	責任準備預金	134,696		その他の流動負債	34,160
	その他の流動資産	287,781			
	貸倒引当金	△ 16,653			
				流動負債合計	8,687,353
				固定負債	長期借入金
		退職給付引当金	201,207		
		その他の固定負債	435		
		固定負債合計	445,142		
		引当金	商品取引責任準備金 (商法第53条の3)	101,101	
	流動資産合計	9,950,849		負債合計	9,233,597
固定資産	有形固定資産	559,494	【純資産の部】		
	無形固定資産	22,831	資本の部	資本金	760,725
	投資有価証券	218,372		資本剰余金	17,857
	出資金	52,750		利益剰余金	2,532,779
	長期差入保証金	753,459		利益準備金	143,986
	長期未収債権	49,185			
	長期預け金	350,000		別途積立金	2,140,491
	投資用土地	549,035		繰越利益剰余金	248,302
	繰延税金資産	74,248		有価証券差額金	10,673
	貸倒引当金	△ 24,592			
	固定資産合計	2,604,783			株主資本合計
	資産合計	12,555,632		負債及び純資産合計	12,555,632

### 3. 経理の状況

#### ②損益計算書

#### 損益計算書

(自 2006 年 4 月 1 日～至 2007 年 3 月 31 日)

単位：千円

科 目		内訳金額	合計金額	
経 常 損 益	営 業 損 益	営業収益	2,300,003	
		受取手数料	2,300,003	
		売買損益	521,174	
		商品先物取引損益	521,174	
		営業費用	2,386,850	
	営 業 利 益			434,327
	営 業 外 損 益	営業外収益		39,297
		受取利息	1,759	
		受取配当金	1,175	
		受取家賃	9,198	
雑収入		27,164		
営業外費用			39,389	
支払利息		31,343		
雑損失	8,046			
経 常 利 益			434,235	
特 別 損 益	特別損失		10,989	
	商品取引責任準備金繰入	10,989		
税 引 前 当 期 利 益			423,246	
法人税 及び 住民税 及び 事業税			203,867	
法 人 税 等 調 整 額			△6,367	
当 期 利 益			225,745	

### 3. 経理の状況

#### ③株主資本等変動計算書

(単位:千円)

	株主資本								評価・ 換算差額 等	純資産 合計
	資本金	資本 剰余金		利益剰余金				株主資本 合計		
		資本 準備金	利益 準備金	その他利益剰余金						
				圧縮特別 勘定積立金	圧縮記帳 積立金	別途 積立金	繰越利益 剰余金			
前期末残高	760,725	17,857	117,986	124,875		2,030,000	287,390	3,338,833	10,819	3,349,652
当期変動額										
剰余金の 配当(注)							△ 228,217	△ 228,217		△ 228,217
役員賞与の 支給(注)							△ 25,000	△ 25,000		△ 25,000
利益準備金 の積立(注)			26,000				△ 26,000	-		-
当期純利益							225,745	225,745		225,745
圧縮特別勘定 積立金の取崩(注)				△ 124,875			124,875	-		-
圧縮記帳積立金 の取崩					△ 1,050		1,050	-		-
圧縮記帳積立金の 積立(注)					81,540		△ 81,540	-		-
別途積立金の 積立(注)						30,000	△ 30,000	-		-
株主資本以外の 項目の当期中の変動 額(純額)									△ 146	△ 146
当期変動額合計	-	-	26,000	△ 124,875	80,490	30,000	△ 39,087	△ 27,472	△ 146	△ 27,618
当期末残高	760,725	17,857	143,986	-	80,490	2,060,000	248,302	3,311,362	10,673	3,322,035

(注)2006年6月24日開催の第72回定時株主総会における利益処分項目であります。

### 3. 経理の状況

---

#### ④個別注記表

##### 1. 重要な会計方針に係る事項に関する注記

##### 1-1. 資産の評価基準及び評価方法

- (1) たな卸資産の評価基準及び評価方法   — 個別原価法
- (2) 有価証券の評価基準及び評価方法   — その他有価証券  
時価のあるもの—時価法  
時価のないもの—移動平均法による原  
価法  
なお、その他有価証券の評価差額につい  
ては、全部純資産直入法により処理して  
いる。
- (3) デリバティブの評価基準及び評価方  
法   — 時価法

##### 1-2. 固定資産の減価償却の方法

- (1) 有形固定資産の減価償却の方法   — 定率法。但し、1998年4月以降に取得  
した建物（附属設備を除く）については  
定額法を採用している。
- (2) 無形固定資産   — 定額法。但し、ソフトウェア（自社利用  
分）については、社内における利用可能  
期間（5年）に基づく定額法。

##### 1-3. 引当金の計算基準

- (1) 貸倒引当金の計上方法   — 債権の貸倒による損失に備えるため、一  
般債権については貸倒実績率により、貸  
倒れ懸念債権等特定の債権については  
個別に回収可能性を検討し、回収不能見  
込額を計上している。
- (2) 賞与引当金の計上方法   — 従業員に対して支給する賞与の支出に  
充てるため、将来の支給見込額を計上し  
ている。
- (3) 退職給付引当金の計上方法   — 従業員の退職給付に備えるため、当期末  
における退職給付債務の見込額を計上  
している。

##### 1-4. その他計算書類作成のための基準となる重要な事項

- (1) 消費税等の会計処理方法   — 税抜方式

##### 1-5. 重要な会計方針の変更

- (1) 役員賞与に関する会計基準   — 当事業年度より「役員賞与に関する会計  
基準」（企業会計基準委員会 平成 17 年  
11 月 29 日 企業会計基準第 4 号）を適  
用しております。

### 3. 経理の状況

(2) 貸借対照表の純資産の部の表示に関する会計基準

この変更により、販売費及び一般管理費が12,525,000円増加し、営業利益、経常利益及び税引前当期純利益が同額減少しております。

当事業年度より「貸借対照表の純資産の部の表示に関する会計基準」（企業会計基準委員会平成17年12月9日企業会計基準第5号）及び「貸借対照表の純資産の部の表示に関する会計基準等の適用指針」（企業会計基準委員会平成17年12月9日企業会計基準適用指針第8号）を適用しております。この変更による損益に与える影響はありません。なお、従来の資本の部の合計に相当する金額は3,322,035,073円であります。また当事業年度における貸借対照表の純資産の部については、会社計算規則（平成18年2月7日法務省令第13号）により作成しております。

#### 2. 貸借対照表等に関する注記

##### 2-1. 担保に供している資産及び担保に係る債務

###### (1)担保に供している資産

預金（定期預金）	420,000,000	円
土地	291,873,504	円
建物	211,562,429	円
計	923,435,933	円

###### (2)担保に係る債務

短期借入金	500,000,000	円
長期借入金	209,500,000	円
計	709,500,000	円

##### 2-2. 資産からの直接控除した貸倒引当金

委託者未収金	16,653,277	円
長期未収債権	24,592,382	円
計	41,245,659	円

##### 2-3. 資産に係る減価償却累計額

有形固定資産の減価償却累計額	218,372,463	円
----------------	-------------	---

#### 3. 損益計算書に関する注記

##### 3-1. 関係会社との取引

営業取引による取引高

売上高	29,670,000	円
-----	------------	---

### 3. 経理の状況

---

仕入高	145,500,000	円
-----	-------------	---

#### 4. 株主資本等変動計算書に関する注記

##### 4-1. 自己株式に関する事項

該当事項はありません。

##### 4-2. 剰余金の配当に関する事項

###### (1)配当金支払額等

2006年6月24日開催の第72回定時株主総会決議による配当に関する事項

配当金の総額	228,217,500	円
1株当たり配当金額	15	円
基準日	2006年3月31日	
効力発生日	2006年6月25日	

###### (2)基準日が当会計年度に属する配当のうち、配当の効力発生が翌会計年度になるもの

2007年6月23日開催の第73回定時株主総会においてつぎのとおり付議を予定しております。

配当金の総額	228,217,500	円
1株当たりの配当金額	15	円
基準日	2007年3月31日	
効力発生日	2007年6月24日	

#### 5. 税効果会計に関する注記

繰延税金資産の発生の主たる内訳

(繰延税金資産)

賞与引当金	21,518,000	円
退職給付引当金	81,690,163	円
貸倒引当金	13,811,584	円
未払事業税	8,588,158	円
商品取引責任準備金	41,047,268	円
その他	10,473	円
繰延税金資産合計	166,665,646	円

(繰延税金負債)

圧縮記帳積立金	55,015,597	円
その他有価証券評価差額金	7,295,046	円
繰延税金負債合計	62,310,643	円
繰延税金資産の純額	104,355,003	円

---

### 3. 経理の状況

#### 6. 関係当事者との取引に関する注記

子会社及び関係会社等

(単位：万円)

属性	会社の名前	議決権の所有 (被所有)割合	関係当事者 との関係	取引の内容	取引額	科目	期末 残高
子会社	(株)外為アル フィックス	直接 100%	業務支援	業務支援料	960	未払金	0
関係会社	(株)B・I・C	被所有 40.9%	なし	技能・経営 支援	6,000	未払金	0
関係会社	協和不動産 (株)	被所有 16%	なし	社員寮の 賃借	1,296	未払金	0
関係会社	(株)大津や	被所有 4.5%	なし	受託手数料	2,007	未収入金	0
関係会社	大都開発(株)	なし	なし	本店賃借	7,254	未払金	0

取引条件及び取引条件の決定方針等

- 注1) 価格その他の取引条件は市場実勢を勘案して、当社が希望価格を提示し、交渉の上、決定しております。
- 注2) 業務支援料は、子会社から提示された、支援妥当なる金額を交渉の上、決定しております。
- 注3) 技能・支援料については、提示された価格を基準として、交渉の上、決定しております。
- 注4) 受託手数料は市場動向等を勘案して、当社が単価を提示して、交渉の上、決定しております。

#### 7. その他の注記

2007年2月13日、外国為替売買業を営むレフコキャピタルマーケット（外為アルフィックスのカウンターパーティー）の破産管財人よりニューヨーク破産裁判所に預け証拠金（既戻金5億円）について、返還訴訟を提起されています。

### 3. 経理の状況

---

#### ⑤監査に関する事項

このディスクロージャー資料のうち、貸借対照表、損益計算書については、会計監査人の監査を受けております。

### 3. 経理の状況

#### ⑥財務比率

主要な財務比率  
(2007年3月31日現在)

諸項目	比率
A. 純資産額規制比率 (純資産額/リスク額×100)	376%
B. 純資産額資本金比率 (純資産額/資本金×100)	440%
C. 自己資本資本金比率 (自己資本/資本金×100)	437%
D. 自己資本比率 (自己資本/総資産額×100)	26%
E. 修正自己資本比率 (自己資本/総資産額×100)	47%
F. 負債比率 (負債合計額/純資産額×100)	267%
G. 流動比率 (流動資産額/流動負債額×100)	115%

#### ⑦財務比率について

##### A. 純資産額規制比率

$$\frac{\text{純資産額}(*)}{\text{リスク額}(*)} \times 100$$

(\*純資産額とは、商品取引所法第211条第4項において準用する同法第99条第7項に基づく商品取引所法施行規則(以下、「施行規則」という。)第38条の規定により算出したものです。また、「リスク額」には商品市場における自己の計算による取引であって、決済を結了していないものについての価格変動等により発生し得る危険に対応する額(「市場リスク」という。)と、商品市場における取引の相手方の契約不履行等により発生し得る危険に対応する額(「取引先リスク」という。)とがあり、同法第211条第1項に基づく施行規則第99条の規定により算出したものです。)

「純資産額規制比率」とは、純資産額の、商品市場において行う取引につき生ずる相場の変動その他の理由により発生し得る危険に対応する額として施行規則で定めるところにより算出した額に対する比率であり、これが高いほどリスクに対する余裕があると言えます。

##### B. 純資産額資本金比率

$$\frac{\text{純資産額}}{\text{資本金}} \times 100$$

資本金に対する取崩し可能な資本を含む純資産額の割合をみるもので、比率が高いほど経営が

### 3. 経理の状況

---

安定していると言えます。(\*純資産額とは、商品取引所法第 211 条第 4 項において準用する同法第 99 条第 7 項に基づく商品取引所法施行規則(以下、「施行規則」という。)第 38 条の規定により算出したものです。)

C. 自己資本資本金比率

$$\frac{\text{自己資本}}{\text{資本金}} \times 100$$

資本金に対する取崩し可能な資本を含む自己資本の割合をみるもので、比率が高いほど経営が安定していると言えます。

D. 自己資本比率

$$\frac{\text{自己資本}}{\text{総資産}} \times 100$$

総資産に占める自己資本の割合をみるもので、比率が高いほど経営が安定していると言えます。

E. 修正自己資本比率

$$\frac{\text{自己資本}}{\text{総資産額(*)}} \times 100$$

(\*「総資産額」とは、委託者に係る(株)日本商品清算機構又は商品取引所への預託金額と預託必要額のいずれか小さい金額及び委託者債権の保全制度に基づいて拘束されている資産の額を除いたものです。)

上記の方法で算出された総資産額は実質的に事業資金として使用できないことから、これらの預託額を控除した総資産額に占める自己資本の割合をみたものです。

F. 負債比率

$$\frac{\text{負債合計額}}{\text{純資産額(*)}} \times 100$$

(\*「純資産額」とは、商品取引所法第 211 条第 4 項以外において準用する同法第 99 条第 7 項に基づく施行規則第 38 条の規定により算出したものです。)

### 3. 経理の状況

---

#### G. 流動比率

$$\frac{\text{流動資産額}}{\text{流動負債額}} \times 100$$

短期間に支払期限の到来する流動負債と短期間に現金化する可能性のある流動資産を対比させたもので、比率が高いほど短期的な支払能力の安定性が高いといえます。

## 4. 業務関連項目

---

### 月間売買高

- ・2006年4月から2007年3月までの各商品ごとの売買枚数を自己、委託別に記載しています。

### 月末建玉状況

- ・平成2006年4月から2007年3月までの各月末現在の建玉数を自己、委託別に記載しています。

上場商品の種類	加入商品の取引所	月間取引高(枚)						月末建玉数(枚)					
		自己		委託		計		自己		委託		計	
		売	買	売	買	売	買	売	買	売	買	売	買
小豆	東京穀物商品	0	0	276	281	276	281	0	0	500	5	500	5
	関西商品	0	0	0	0	0	0	0	0	0	0	0	0
	小計	0	0	276	281	276	281	0	0	500	5	500	5
NON-GMO大豆	東京穀物商品	2,552	1,002	21,867	29,761	24,419	30,763	2,050	500	4,340	18,756	6,390	19,256
	関西商品	0	0	0	0	0	0	0	0	0	0	0	0
	小計	2,552	1,002	21,867	29,761	24,419	30,763	2,050	500	4,340	18,756	6,390	19,256
IOM一般大豆	東京穀物商品	70	70	1,007	1,422	1,077	1,492	40	40	105	1,261	145	1,301
	東京穀物商品	0	0	0	0	0	0	0	0	0	0	0	0
	東京穀物商品	0	0	0	0	0	0	0	0	0	0	0	0
大豆ミール	東京穀物商品	0	0	0	0	0	0	0	0	0	0	0	0
	東京穀物商品	0	0	0	0	0	0	0	0	0	0	0	0
	東京穀物商品	0	0	0	0	0	0	0	0	0	0	0	0
とうもろこし	東京穀物商品	4,221	2,456	6,955	10,198	11,176	12,654	3,300	295	2,146	6,970	5,446	7,265
	東京穀物商品	0	0	0	0	0	0	0	0	0	0	0	0
	東京穀物商品	181	116	1,962	1,543	2,143	1,659	170	105	806	869	976	974
アピカロー	東京穀物商品	0	0	40	80	40	80	0	0	0	90	0	90
	東京穀物商品	0	0	0	0	0	0	0	0	0	0	0	0
	東京穀物商品	0	0	0	0	0	0	0	0	0	0	0	0
野菜	東京穀物商品	0	0	0	0	0	0	0	0	0	0	0	0
	東京穀物商品	0	0	0	0	0	0	0	0	0	0	0	0
	東京穀物商品	0	0	0	0	0	0	0	0	0	0	0	0
粗糖	東京穀物商品	40	40	264	700	304	740	40	40	362	593	402	633
	関西商品	0	0	0	0	0	0	0	0	0	0	0	0
	小計	40	40	264	700	304	740	40	40	362	593	402	633
粗糖OPソフト	東京穀物商品	0	0	0	0	0	0	0	0	0	0	0	0
	関西商品	0	0	0	0	0	0	0	0	0	0	0	0
	小計	0	0	0	0	0	0	0	0	0	0	0	0
粗糖OPコーン	東京穀物商品	0	0	0	0	0	0	0	0	0	0	0	0
	関西商品	0	0	0	0	0	0	0	0	0	0	0	0
	小計	0	0	0	0	0	0	0	0	0	0	0	0
精糖	東京穀物商品	0	0	0	0	0	0	0	0	0	0	0	0
	関西商品	0	0	0	0	0	0	0	0	0	0	0	0
	小計	0	0	0	0	0	0	0	0	0	0	0	0

上場商品の種類	加入商品の取引所	月間取引高(枚)						月末建玉数(枚)							
		自己		委託		計		自己		委託		計			
		売	買	売	買	売	買	売	買	売	買	売	買		
コーン指数	関西商品	0	0	0	0	0	0	0	0	0	0	0	0	0	0
ユービー指数	関西商品	48	48	55	35	103	83	40	40	25	65	50	65		
冷凍えび	関西商品	0	0	0	0	0	0	0	0	0	0	0	0	0	0
ゴム (RSS3号)	東京工業品	0	0	1,443	1,937	1,443	1,937	0	0	1,513	651	1,513	651	651	651
	大阪商品	0	0	0	0	0	0	0	0	0	0	0	0	0	0
	小計	0	0	1,443	1,937	1,443	1,937	0	0	1,513	651	1,513	651	651	651
TSR20	大阪商品	0	0	0	0	0	0	0	0	0	0	0	0	0	0
ゴム指数	大阪商品	12	12	51	41	63	53	40	40	250	0	290	40	40	40
ニッケル	大阪商品	0	0	0	0	0	0	0	0	0	0	0	0	0	0
金	東京工業品	0	0	22,437	21,183	22,437	21,183	0	0	1,440	11,536	1,440	11,536	1,440	11,536
銀	東京工業品	0	0	2,167	2,690	2,167	2,690	0	0	260	935	260	935	260	935
白金	東京工業品	50	115	4,614	4,366	4,664	4,481	0	200	1,963	1,324	1,963	1,324	1,963	1,524
パラジウム	東京工業品	10	10	2,371	1,844	2,381	1,854	0	0	90	937	90	937	90	937
アルミニウム	東京工業品	0	0	585	795	585	795	0	0	33	420	33	420	33	420
	大阪商品	0	0	0	0	0	0	0	0	0	0	0	0	0	0
	小計	0	0	585	795	585	795	0	0	33	420	33	420	33	420
ガソリン	東京工業品	0	0	2,253	1,941	2,253	1,941	0	0	505	584	505	584	505	584
	中部商品	70	70	10	0	80	70	20	20	0	0	20	20	0	20
	小計	70	70	2,263	1,941	2,333	2,011	20	20	505	584	525	604	525	604
灯油	東京工業品	20	20	562	538	582	558	0	0	748	0	748	0	748	0
	中部商品	90	90	70	90	160	180	40	40	0	20	40	60	0	60
	小計	110	110	632	628	742	738	40	40	748	20	788	60	788	60
原油	東京工業品	0	0	344	390	344	390	0	0	70	246	70	246	70	246
軽油	中部商品	0	0	0	0	0	0	0	0	0	0	0	0	0	0
鉄スクラップ	中部商品	50	50	10	0	60	50	0	0	0	0	0	0	0	0
合計		7,414	4,099	69,343	79,835	76,757	83,934	5,740	1,320	15,141	45,222	20,881	46,542	20,881	46,542

上場商品の種類	加入商品の取引所	月間取引高(枚)						月末建玉数(枚)						
		自己		委託		計		自己		委託		計		
		売	買	売	買	売	買	売	買	売	買	売	買	
小豆	東京穀物商品	-	0	-	408	20	-	408	0	-	127	20	-	20
	関西商品	-	0	-	0	-	0	-	0	-	0	-	0	0
	小計	-	0	-	408	20	-	408	0	-	127	20	-	20
NON-GMO大豆	東京穀物商品	1,700	-	1,450	-	14,467	-	14,692	2,300	-	3,120	-	16,311	-
	関西商品	-	0	-	0	-	0	-	0	-	0	-	0	0
	小計	1,700	-	1,450	-	14,467	-	14,692	2,300	-	3,120	-	16,311	-
IOM一般大豆	東京穀物商品	0	0	568	305	568	305	9,057	3,410	295	2,250	7,075	5,660	7,370
	東京穀物商品	0	0	0	0	0	0	0	0	0	0	0	0	0
	東京穀物商品	0	0	0	0	0	0	0	0	0	0	0	0	0
とうもろこし	東京穀物商品	0	0	0	0	0	0	0	0	0	0	0	0	0
	とうもろこしOP	3,450	3,340	5,716	5,717	5,716	5,717	9,166	9,057	295	2,250	7,075	5,660	7,370
	とうもろこしOP	0	0	0	0	0	0	0	0	0	0	0	0	0
アピカロー	東京穀物商品	85	150	1,088	2,162	1,173	2,312	213	120	120	135	1,272	255	1,392
	アピカロー	0	0	213	219	213	219	213	0	0	22	118	22	118
	アピカロー	0	0	0	0	0	0	0	0	0	0	0	0	0
野菜	東京穀物商品	0	0	0	0	0	0	0	0	0	0	0	0	0
	野菜	0	0	0	0	0	0	0	0	0	0	0	0	0
	野菜	0	0	0	0	0	0	0	0	0	0	0	0	0
生糸	東京穀物商品	30	30	799	741	829	771	771	40	40	197	370	237	410
	生糸	0	0	0	0	0	0	0	0	0	0	0	0	0
	生糸	0	0	0	0	0	0	0	0	0	0	0	0	0
粗糖	東京穀物商品	-	0	-	0	-	0	-	0	-	0	-	0	-
	粗糖	-	0	-	0	-	0	-	0	-	0	-	0	-
	粗糖	-	0	-	0	-	0	-	0	-	0	-	0	-
粗糖OPソフト	東京穀物商品	0	0	0	0	0	0	0	0	0	0	0	0	0
	粗糖OPソフト	0	0	0	0	0	0	0	0	0	0	0	0	0
	粗糖OPソフト	0	0	0	0	0	0	0	0	0	0	0	0	0
粗糖OPコール	東京穀物商品	0	0	0	0	0	0	0	0	0	0	0	0	0
	粗糖OPコール	0	0	0	0	0	0	0	0	0	0	0	0	0
	粗糖OPコール	0	0	0	0	0	0	0	0	0	0	0	0	0
精糖	東京穀物商品	0	0	0	0	0	0	0	0	0	0	0	0	0
	精糖	0	0	0	0	0	0	0	0	0	0	0	0	0
	精糖	0	0	0	0	0	0	0	0	0	0	0	0	0

上場商品の種類	加入商品の取引所	月間取引高(枚)						月末建玉数(枚)						
		自己		委託		計		自己		委託		計		
		売	買	売	買	売	買	売	買	売	買	売	買	
コーン指数	関西商品	0	0	0	0	0	0	0	0	0	0	0	0	0
コーヒー指数	関西商品	43	43	20	25	63	68	40	40	20	20	40	40	60
冷凍えび	関西商品	0	0	0	0	0	0	0	0	0	0	0	0	0
ゴム(RSS3号)	東京工業品	30	30	4,202	3,909	4,232	3,939	0	0	1,435	280	1,435	280	280
	大阪商品	0	0	0	0	0	0	0	0	0	0	0	0	0
	小計	30	30	4,202	3,909	4,232	3,939	0	0	1,435	280	1,435	280	280
TSR20	大阪商品	0	0	0	0	0	0	0	0	0	0	0	0	0
ゴム指数	大阪商品	30	30	135	135	165	165	30	30	250	0	280	30	30
ニッケル	大阪商品	0	0	0	0	0	0	0	0	0	0	0	0	0
金	東京工業品	310	10	19,081	24,187	19,391	24,197	306	0	1,376	16,586	1,682	16,586	16,586
銀	東京工業品	0	0	1,186	1,523	1,186	1,523	0	0	71	1,083	71	1,083	1,083
白金	東京工業品	565	405	4,812	4,832	5,377	5,237	150	190	1,310	691	1,460	881	881
パラジウム	東京工業品	0	0	943	653	943	653	0	0	70	627	70	627	627
アルミニウム	東京工業品	0	0	477	423	477	423	0	0	25	358	25	358	358
	大阪商品	0	0	0	0	0	0	0	0	0	0	0	0	0
	小計	0	0	477	423	477	423	0	0	25	358	25	358	358
ガソリン	東京工業品	0	0	1,094	1,464	1,094	1,464	0	0	331	780	331	780	780
	中部商品	0	0	0	25	0	25	20	20	0	25	20	45	45
	小計	0	0	1,094	1,489	1,094	1,489	20	20	331	805	351	825	825
灯油	東京工業品	0	0	305	525	305	525	0	0	545	17	545	17	17
	中部商品	0	0	70	70	70	70	40	40	0	20	40	60	60
	小計	0	0	375	595	375	595	40	40	545	37	585	77	77
原油	東京工業品	0	0	283	333	283	333	0	0	70	296	70	296	296
軽油	中部商品	0	0	0	0	0	0	0	0	0	0	0	0	0
鉄スクラップ	中部商品	0	0	0	0	0	0	0	0	0	0	0	0	0
合計		6,243	5,488	55,479	60,898	61,722	66,386	6,496	1,315	11,409	46,917	17,905	48,232	48,232

上場商品の種類	加入商品の取引所	月間取引高(枚)						月末建玉数(枚)					
		自己		委託		計		自己		委託		計	
		売	買	売	買	売	買	売	買	売	買	売	買
小豆	東京穀物商品	0	50	100	417	100	467	0	50	15	225	15	275
	関西商品	0	0	0	0	0	0	0	0	0	0	0	0
	小計	0	50	100	417	100	467	0	50	15	225	15	275
NON-GMO大豆	東京穀物商品	2,000	3,800	31,564	21,956	33,564	25,756	400	400	4,580	8,163	4,980	8,563
	関西商品	0	0	0	0	0	0	0	0	0	0	0	0
	小計	2,000	3,800	31,564	21,956	33,564	25,756	400	400	4,580	8,163	4,980	8,563
IOM一般大豆	東京穀物商品	40	40	1,088	275	1,128	315	20	20	190	270	210	290
	東京穀物商品	0	0	0	0	0	0	0	0	0	0	0	0
	東京穀物商品	0	0	0	0	0	0	0	0	0	0	0	0
大豆ミール	東京穀物商品	0	0	0	0	0	0	0	0	0	0	0	0
	東京穀物商品	0	0	0	0	0	0	0	0	0	0	0	0
	東京穀物商品	0	0	0	0	0	0	0	0	0	0	0	0
とうもろこし	東京穀物商品	877	3,842	7,795	4,833	8,672	8,675	270	120	556	2,419	826	2,539
	東京穀物商品	0	0	0	0	0	0	0	0	0	0	0	0
	東京穀物商品	47	47	1,098	561	1,145	608	100	100	185	785	285	885
アピカロー	東京穀物商品	5	5	349	287	354	292	0	0	39	73	39	73
	東京穀物商品	0	0	0	0	0	0	0	0	0	0	0	0
	東京穀物商品	0	0	0	0	0	0	0	0	0	0	0	0
粗糖	東京穀物商品	40	40	652	416	692	456	60	60	277	214	337	274
	関西商品	0	0	0	0	0	0	0	0	0	0	0	0
	小計	40	40	652	416	692	456	60	60	277	214	337	274
粗糖OPソフト	東京穀物商品	0	0	0	0	0	0	0	0	0	0	0	0
	関西商品	0	0	0	0	0	0	0	0	0	0	0	0
	小計	0	0	0	0	0	0	0	0	0	0	0	0
粗糖OPコーン	東京穀物商品	0	0	0	0	0	0	0	0	0	0	0	0
	関西商品	0	0	0	0	0	0	0	0	0	0	0	0
	小計	0	0	0	0	0	0	0	0	0	0	0	0
精糖	東京穀物商品	0	0	0	0	0	0	0	0	0	0	0	0
	関西商品	0	0	0	0	0	0	0	0	0	0	0	0
	小計	0	0	0	0	0	0	0	0	0	0	0	0

上場商品の種類	加入商品の取引所	月間取引高(枚)						月末建玉数(枚)							
		自己		委託		計		自己		委託		計			
		売	買	売	買	売	買	売	買	売	買	売	買		
コーン指数		0	0	0	0	0	0	0	0	0	0	0	0	0	0
ユービー指数		200	200	20	10	220	210	40	40	10	50	40	50	40	50
冷凍えび		0	0	0	0	0	0	0	0	0	0	0	0	0	0
ゴム (RSS3号)		0	0	2,575	2,523	2,575	2,523	0	0	1,322	115	1,322	115	1,322	115
		0	0	0	0	0	0	0	0	0	0	0	0	0	0
		0	0	2,575	2,523	2,575	2,523	0	0	1,322	115	1,322	115	1,322	115
TSR20		0	0	0	0	0	0	0	0	0	0	0	0	0	0
ゴム指数		22	22	127	127	149	149	30	30	250	0	280	30	280	30
ニッケル		0	0	0	0	0	0	0	0	0	0	0	0	0	0
金		420	720	15,531	10,559	15,951	11,279	0	0	1,175	11,394	1,175	11,394	1,175	11,394
銀		117	117	1,151	475	1,268	592	0	0	47	383	47	383	47	383
白金		510	445	1,663	2,007	2,173	2,452	125	100	840	565	965	665	965	665
パラジウム		0	0	541	279	541	279	0	0	12	307	12	307	12	307
アルミニウム		0	0	293	72	293	72	0	0	0	112	0	112	0	112
		0	0	0	0	0	0	0	0	0	0	0	0	0	0
		0	0	293	72	293	72	0	0	0	112	0	112	0	112
		0	0	0	0	0	0	0	0	0	0	0	0	0	0
		0	0	1,321	746	1,321	746	0	0	632	506	632	506	632	506
		0	0	0	0	0	0	20	20	0	25	0	25	0	45
		0	0	1,321	746	1,321	746	20	20	632	531	652	551	652	551
		0	0	147	351	147	351	0	0	324	0	324	0	324	0
		60	60	20	0	80	60	20	20	0	0	0	0	0	20
		60	60	167	351	227	411	20	20	324	0	344	20	344	20
原油		0	0	316	80	316	80	0	0	120	110	120	110	120	110
軽油		0	0	0	0	0	0	0	0	0	0	0	0	0	0
鉄スクラップ		0	0	0	0	0	0	0	0	0	0	0	0	0	0
合計		4,338	9,388	66,351	45,974	70,689	55,362	1,085	960	10,564	25,676	11,649	26,636	11,649	26,636

上場商品の種類	加入商品の取引所	月間取引高(枚)						月末建玉数(枚)					
		自己		委託		計		自己		委託		計	
		売	買	売	買	売	買	売	買	売	買	売	買
小豆	東京穀物商品	60	10	265	280	325	290	0	0	20	245	20	245
	関西商品	0	0	0	0	0	0	0	0	0	0	0	0
	小計	60	10	265	280	325	290	0	0	20	245	20	245
NON-GMO大豆	東京穀物商品	200	200	17,376	17,802	17,576	18,002	300	300	5,645	9,654	5,945	9,954
	関西商品	0	0	0	0	0	0	0	0	0	0	0	0
	小計	200	200	17,376	17,802	17,576	18,002	300	300	5,645	9,654	5,945	9,954
IOM一般大豆	東京穀物商品	0	0	527	321	527	321	20	20	396	270	416	290
米大OPﾌｯﾄ	東京穀物商品					0	0					0	0
米大OPｺｰﾙ	東京穀物商品					0	0					0	0
大豆ﾐｰﾙ	東京穀物商品	0	0	0	0	0	0	0	0	0	0	0	0
とうもろこし	東京穀物商品	60	50	3,337	2,982	3,397	3,032	280	120	1,094	2,602	1,374	2,722
とうもろこしOP	東京穀物商品					0	0					0	0
ｱﾌﾞｶｺｰﾋｰ	東京穀物商品	125	125	952	635	1,077	760	40	40	186	469	226	509
ﾛﾌﾞｽﾀｺｰﾋｰ	東京穀物商品	0	0	259	206	259	206	0	0	19	0	19	0
野菜	東京穀物商品	0	0	0	0	0	0	0	0	0	0	0	0
生糸	東京穀物商品	0	0	0	0	0	0	0	0	0	0	0	0
粗糖	東京穀物商品	0	0	230	295	230	295	60	60	317	319	377	379
	関西商品	0	0	0	0	0	0	0	0	0	0	0	0
	小計	0	0	230	295	230	295	60	60	317	319	377	379
粗糖OPﾌｯﾄ	東京穀物商品					0	0					0	0
	関西商品					0	0					0	0
	小計					0	0					0	0
粗糖OPｺｰﾙ	東京穀物商品					0	0					0	0
	関西商品					0	0					0	0
	小計					0	0					0	0
精糖	東京穀物商品					0	0					0	0
	関西商品					0	0					0	0
	小計					0	0					0	0

上場商品の種類	加入商品の取引所	月間取引高(枚)						月末建玉数(枚)						
		自己		委託		計		自己		委託		計		
		売	買	売	買	売	買	売	買	売	買	売	買	
コーン指数	関西商品	0	0	0	0	0	0	0	0	0	0	0	0	0
ユーヒー指数	関西商品	402	402	0	0	402	402	100	100	0	10	100	110	0
冷凍えび	関西商品	0	0	0	0	0	0	0	0	0	0	0	0	0
ゴム (RSS3号)	東京工業品	0	0	2,971	3,426	2,971	3,426	0	0	1,276	524	1,276	524	0
	大阪商品	0	0	0	0	0	0	0	0	0	0	0	0	0
小計		0	0	2,971	3,426	2,971	3,426	0	0	1,276	524	1,276	524	0
TSR20	大阪商品	0	0	0	0	0	0	0	0	0	0	0	0	0
ゴム指数	大阪商品	26	25	122	122	148	147	31	30	250	0	281	30	0
ニッケル	大阪商品	0	0	0	0	0	0	0	0	0	0	0	0	0
金	東京工業品	101	1	13,719	11,902	13,820	11,903	100	0	2,060	10,462	2,160	10,462	0
銀	東京工業品	0	0	749	441	749	441	0	0	233	261	233	261	0
白金	東京工業品	75	50	3,340	3,116	3,415	3,166	100	50	1,320	821	1,420	871	0
パラジウム	東京工業品	0	0	462	311	462	311	0	0	166	310	166	310	0
アルミニウム	東京工業品	0	0	241	264	241	264	0	0	27	162	27	162	0
	大阪商品	0	0	0	0	0	0	0	0	0	0	0	0	0
小計		0	0	241	264	241	264	0	0	27	162	27	162	0
ガソリン	東京工業品	0	0	1,562	1,251	1,562	1,251	0	0	767	330	767	330	0
	中部商品	240	240	95	30	335	270	20	20	50	10	70	30	0
小計		240	240	1,657	1,281	1,897	1,521	20	20	817	340	837	360	0
灯油	東京工業品	0	0	528	578	528	578	0	0	294	20	294	20	0
	中部商品	200	200	20	20	220	220	20	20	0	0	20	20	0
小計		200	200	548	598	748	798	20	20	294	20	314	40	0
原油	東京工業品	0	0	40	110	40	110	0	0	130	190	130	190	0
軽油	中部商品	0	0	0	0	0	0	0	0	0	0	0	0	0
鉄スクラップ	中部商品	0	0	0	0	0	0	0	0	0	0	0	0	0
合計		1,489	1,303	46,795	44,092	48,284	45,395	1,071	760	14,250	26,659	15,321	27,419	0

上場商品の種類	加入商品の取引所	月間取引高(枚)						月末建玉数(枚)					
		自己		委託		計		自己		委託		計	
		売	買	売	買	売	買	売	買	売	買	売	買
小豆	東京穀物商品	0	0	90	65	90	65	0	0	25	225	25	225
	関西商品	0	0	0	0	0	0	0	0	0	0	0	0
	小計	0	0	90	65	90	65	0	0	25	225	25	225
NON-GMO大豆	東京穀物商品	100	100	12,443	14,495	12,543	14,595	400	400	4,420	10,481	4,820	10,881
	関西商品	0	0	0	0	0	0	0	0	0	0	0	0
	小計	100	100	12,443	14,495	12,543	14,595	400	400	4,420	10,481	4,820	10,881
IOM一般大豆	東京穀物商品	20	20	446	790	466	810	20	20	97	315	117	335
	東京穀物商品	0	0	0	0	0	0	0	0	0	0	0	0
	東京穀物商品	0	0	0	0	0	0	0	0	0	0	0	0
大豆ミール	東京穀物商品	0	0	0	0	0	0	0	0	0	0	0	0
	東京穀物商品	0	0	0	0	0	0	0	0	0	0	0	0
	東京穀物商品	0	0	0	0	0	0	0	0	0	0	0	0
とうもろこし	東京穀物商品	360	520	2,147	2,726	2,507	3,246	120	120	804	2,891	924	3,011
	東京穀物商品	0	0	0	0	0	0	0	0	0	0	0	0
	東京穀物商品	80	80	1,167	1,141	1,247	1,221	40	40	319	576	359	616
アピカロー	東京穀物商品	0	0	698	413	698	413	0	0	314	10	314	10
	東京穀物商品	0	0	0	0	0	0	0	0	0	0	0	0
	東京穀物商品	0	0	0	0	0	0	0	0	0	0	0	0
野菜	東京穀物商品	0	0	0	0	0	0	0	0	0	0	0	0
	東京穀物商品	0	0	0	0	0	0	0	0	0	0	0	0
	東京穀物商品	0	0	0	0	0	0	0	0	0	0	0	0
生糸	東京穀物商品	50	50	849	993	899	1,043	30	30	185	331	215	361
	東京穀物商品	0	0	0	0	0	0	0	0	0	0	0	0
	東京穀物商品	0	0	0	0	0	0	0	0	0	0	0	0
粗糖	東京穀物商品	50	50	849	993	899	1,043	30	30	185	331	215	361
	東京穀物商品	0	0	0	0	0	0	0	0	0	0	0	0
	東京穀物商品	0	0	0	0	0	0	0	0	0	0	0	0
粗糖OPソフト	東京穀物商品	0	0	0	0	0	0	0	0	0	0	0	0
	東京穀物商品	0	0	0	0	0	0	0	0	0	0	0	0
	東京穀物商品	0	0	0	0	0	0	0	0	0	0	0	0
粗糖OPコール	東京穀物商品	0	0	0	0	0	0	0	0	0	0	0	0
	東京穀物商品	0	0	0	0	0	0	0	0	0	0	0	0
	東京穀物商品	0	0	0	0	0	0	0	0	0	0	0	0
精糖	東京穀物商品	0	0	0	0	0	0	0	0	0	0	0	0
	東京穀物商品	0	0	0	0	0	0	0	0	0	0	0	0
	東京穀物商品	0	0	0	0	0	0	0	0	0	0	0	0

上場商品の種類	加入商品の取引所	月間取引高(枚)						月末建玉数(枚)							
		自己		委託		計		自己		委託		計			
		売	買	売	買	売	買	売	買	売	買	売	買		
コーン指数	関西商品	0	0	0	0	0	0	0	0	0	0	0	0	0	0
コーヒー指数	関西商品	823	823	0	0	833	823	150	150	0	0	150	150	0	150
冷凍えび	関西商品	0	0	0	0	0	0	0	0	0	0	0	0	0	0
ゴム(RSS3号)	東京工業品	0	0	1,752	2,448	1,752	2,448	0	0	1,090	1,034	1,090	1,034	0	1,034
	大阪商品	0	0	0	0	0	0	0	0	0	0	0	0	0	0
	小計	0	0	1,752	2,448	1,752	2,448	0	0	1,090	1,034	1,090	1,034	0	1,034
TSR20	大阪商品	0	0	0	0	0	0	0	0	0	0	0	0	0	0
ゴム指数	大阪商品	25	26	172	172	197	198	30	30	250	0	280	280	30	30
ニッケル	大阪商品	0	0	0	0	0	0	0	0	0	0	0	0	0	0
金	東京工業品	310	10	7,314	7,966	7,624	7,976	400	0	1,327	10,334	1,727	10,334	0	10,334
銀	東京工業品	0	0	489	265	489	265	0	0	356	160	356	160	0	160
白金	東京工業品	0	0	1,788	1,181	1,788	1,181	100	50	1,401	295	1,501	345	0	345
パラジウム	東京工業品	0	0	235	141	235	141	0	0	230	280	230	280	0	280
アルミニウム	東京工業品	0	0	112	84	112	84	0	0	55	162	55	162	0	162
	大阪商品	0	0	0	0	0	0	0	0	0	0	0	0	0	0
	小計	0	0	112	84	112	84	0	0	55	162	55	162	0	162
ガソリン	東京工業品	10	10	1,703	1,515	1,713	1,525	0	0	1,003	378	1,003	378	0	378
	中部商品	80	80	385	350	465	430	20	20	75	0	95	20	0	20
	小計	90	90	2,088	1,865	2,178	1,955	20	20	1,078	378	1,098	398	0	398
灯油	東京工業品	0	0	308	418	308	418	0	0	179	15	179	15	0	15
	中部商品	80	80	60	85	140	165	20	20	0	25	20	45	0	45
	小計	80	80	368	503	448	583	20	20	179	40	199	60	0	60
原油	東京工業品	0	0	51	411	51	411	0	0	130	550	130	550	0	550
軽油	中部商品	0	0	0	0	0	0	0	0	0	0	0	0	0	0
鉄スクラップ	中部商品	0	0	0	0	0	0	0	0	0	0	0	0	0	0
合計		1,938	1,799	32,219	35,659	34,157	37,458	1,330	880	12,260	28,062	13,590	28,942	0	28,942

上場商品の種類	加入商品の取引所	月間取引高(枚)						月末建玉数(枚)							
		自己		委託		計		自己		委託		計			
		売	買	売	買	売	買	売	買	売	買	売	買		
小豆	東京穀物商品	0	0	0	60	0	60	0	0	0	0	15	275	15	275
	関西商品	0	0	0	0	0	0	0	0	0	0	0	0	0	0
	小計	0	0	0	60	0	60	0	0	0	0	15	275	15	275
NON-GMO大豆	東京穀物商品	300	300	11,798	10,965	12,098	11,265	300	300	3,440	8,668	3,740	8,968	3,740	8,968
	関西商品	0	0	0	0	0	0	0	0	0	0	0	0	0	0
	小計	300	300	11,798	10,965	12,098	11,265	300	300	3,440	8,668	3,740	8,968	3,740	8,968
IOM一般大豆	東京穀物商品	120	120	385	387	505	507	20	20	90	310	110	330	110	330
	東京穀物商品	0	0	0	0	0	0	0	0	0	0	0	0	0	0
	東京穀物商品	0	0	0	0	0	0	0	0	0	0	0	0	0	0
大豆ミール	東京穀物商品	0	0	0	0	0	0	0	0	0	0	0	0	0	0
	東京穀物商品	0	0	0	0	0	0	0	0	0	0	0	0	0	0
	東京穀物商品	0	0	0	0	0	0	0	0	0	0	0	0	0	0
とうもろこし	東京穀物商品	60	60	3,001	1,507	3,061	1,567	120	120	1,137	1,730	1,257	1,850	1,257	1,850
	東京穀物商品	0	0	0	0	0	0	0	0	0	0	0	0	0	0
	東京穀物商品	50	50	620	632	670	682	40	40	319	588	359	628	359	628
アビカコーヒ	東京穀物商品	0	0	292	270	292	270	0	0	326	0	326	0	326	0
	東京穀物商品	0	0	0	0	0	0	0	0	0	0	0	0	0	0
	東京穀物商品	0	0	0	0	0	0	0	0	0	0	0	0	0	0
野菜	東京穀物商品	0	0	0	0	0	0	0	0	0	0	0	0	0	0
	東京穀物商品	0	0	0	0	0	0	0	0	0	0	0	0	0	0
	東京穀物商品	0	0	0	0	0	0	0	0	0	0	0	0	0	0
生糸	東京穀物商品	0	0	0	0	0	0	0	0	0	0	0	0	0	0
	東京穀物商品	0	0	0	0	0	0	0	0	0	0	0	0	0	0
	東京穀物商品	0	0	0	0	0	0	0	0	0	0	0	0	0	0
粗糖	東京穀物商品	0	0	537	550	537	550	30	30	60	219	90	249	90	249
	関西商品	0	0	0	0	0	0	0	0	0	0	0	0	0	0
	小計	0	0	537	550	537	550	30	30	60	219	90	249	90	249
粗糖OPソフト	東京穀物商品	0	0	0	0	0	0	0	0	0	0	0	0	0	0
	関西商品	0	0	0	0	0	0	0	0	0	0	0	0	0	0
	小計	0	0	0	0	0	0	0	0	0	0	0	0	0	0
粗糖OPコーン	東京穀物商品	0	0	0	0	0	0	0	0	0	0	0	0	0	0
	関西商品	0	0	0	0	0	0	0	0	0	0	0	0	0	0
	小計	0	0	0	0	0	0	0	0	0	0	0	0	0	0
精糖	東京穀物商品	0	0	0	0	0	0	0	0	0	0	0	0	0	0
	関西商品	0	0	0	0	0	0	0	0	0	0	0	0	0	0
	小計	0	0	0	0	0	0	0	0	0	0	0	0	0	0

上場商品の種類	加入商品の取引所	月間取引高(枚)						月末建玉数(枚)						
		自己		委託		計		自己		委託		計		
		売	買	売	買	売	買	売	買	売	買	売	買	
コーン指数	関西商品	0	0	0	0	0	0	0	0	0	0	0	0	0
コーヒー指数	関西商品	612	612	20	30	632	642	151	151	0	10	151	161	161
冷凍えび	関西商品	0	0	0	0	0	0	0	0	0	0	0	0	0
ゴム (RSS3号)	東京工業品	0	0	3,093	3,914	3,093	3,914	0	0	388	1,153	388	1,153	1,153
	大阪商品	0	0	0	0	0	0	0	0	0	0	0	0	0
	小計	0	0	3,093	3,914	3,093	3,914	0	0	388	1,153	388	1,153	1,153
TSR20	大阪商品	0	0	0	0	0	0	0	0	0	0	0	0	0
ゴム指数	大阪商品	30	30	0	250	30	280	20	20	0	0	20	20	20
ニッケル	大阪商品	0	0	0	0	0	0	0	0	0	0	0	0	0
金	東京工業品	510	310	9,606	9,590	10,116	9,900	600	0	2,504	11,495	3,104	11,495	11,495
銀	東京工業品	0	0	209	370	209	370	0	0	197	162	197	162	162
白金	東京工業品	50	100	2,279	2,926	2,329	3,026	50	50	1,125	666	1,175	716	716
パラジウム	東京工業品	10	10	165	320	175	330	0	0	69	274	69	274	274
アルミニウム	東京工業品	0	0	149	77	149	77	0	0	77	112	77	112	112
	大阪商品	0	0	0	0	0	0	0	0	0	0	0	0	0
	小計	0	0	149	77	149	77	0	0	77	112	77	112	112
ガソリン	東京工業品	0	0	1,524	2,423	1,524	2,423	0	0	74	348	74	348	348
	中部商品	30	30	185	340	215	370	40	40	0	80	40	120	120
	小計	30	30	1,709	2,763	1,739	2,793	40	40	74	428	114	468	468
灯油	東京工業品	0	0	64	331	64	331	0	0	2	105	2	105	105
	中部商品	20	20	95	50	115	70	40	40	30	10	70	50	50
	小計	20	20	159	381	179	401	40	40	32	115	72	155	155
原油	東京工業品	0	0	790	702	790	702	0	0	320	652	320	652	652
軽油	中部商品	0	0	0	0	0	0	0	0	0	0	0	0	0
鉄スクラップ	中部商品	0	0	0	0	0	0	0	0	0	0	0	0	0
合計		1,792	1,642	34,812	35,694	36,604	37,336	1,411	811	10,173	26,857	11,584	27,668	27,668

上場商品の種類	加入商品取引所	月間取引高(枚)						月末建玉数(枚)						
		自己		委託		計		自己		委託		計		
		売	買	売	買	売	買	売	買	売	買	売	買	
小豆	東京穀物商品	0	0	175	15	175	15	0	0	0	110	10	10	110
	関西商品	0	0	0	0	0	0	0	0	0	0	0	0	0
	小計	0	0	175	15	175	15	0	0	0	110	10	10	110
NON-GMO大豆	東京穀物商品	570	570	25,009	17,056	25,579	17,626	300	300	8,365	5,640	8,665	5,940	
	関西商品	0	0	0	0	0	0	0	0	0	0	0	0	
	小計	570	570	25,009	17,056	25,579	17,626	300	300	8,365	5,640	8,665	5,940	
IOM一般大豆	東京穀物商品	20	20	440	208	460	228	20	20	160	148	180	168	
	東京穀物商品	0	0	0	0	0	0	0	0	0	0	0	0	
	東京穀物商品	0	0	0	0	0	0	0	0	0	0	0	0	
大豆ミール	東京穀物商品	0	0	0	0	0	0	0	0	0	0	0	0	
	東京穀物商品	281	281	7,436	5,831	7,717	6,112	150	150	2,336	1,324	2,486	1,474	
	東京穀物商品	0	0	0	0	0	0	0	0	0	0	0	0	
どうもろこしOP	東京穀物商品	10	10	777	998	787	1,008	40	40	270	760	310	800	
	東京穀物商品	0	0	45	45	45	45	0	0	326	0	326	0	
	東京穀物商品	0	0	0	0	0	0	0	0	0	0	0	0	
生糸	東京穀物商品	0	0	0	0	0	0	0	0	0	0	0	0	
	東京穀物商品	10	10	349	320	359	330	40	40	93	223	133	263	
	関西商品	0	0	0	0	0	0	0	0	0	0	0	0	
粗糖	東京穀物商品	10	10	349	320	359	330	40	40	93	223	133	263	
	関西商品	0	0	0	0	0	0	0	0	0	0	0	0	
	小計	10	10	349	320	359	330	40	40	93	223	133	263	
粗糖OPソフト	東京穀物商品	0	0	0	0	0	0	0	0	0	0	0	0	
	関西商品	0	0	0	0	0	0	0	0	0	0	0	0	
	小計	0	0	0	0	0	0	0	0	0	0	0	0	
粗糖OPロール	東京穀物商品	0	0	0	0	0	0	0	0	0	0	0	0	
	関西商品	0	0	0	0	0	0	0	0	0	0	0	0	
	小計	0	0	0	0	0	0	0	0	0	0	0	0	
精糖	東京穀物商品	0	0	0	0	0	0	0	0	0	0	0	0	
	関西商品	0	0	0	0	0	0	0	0	0	0	0	0	
	小計	0	0	0	0	0	0	0	0	0	0	0	0	

上場商品の種類	加入商品の取引所	月間取引高(枚)						月末建玉数(枚)								
		自己		委託		計		自己		委託		計				
		売	買	売	買	売	買	売	買	売	買	売	買			
コーン指数	関西商品	0	0	0	0	0	0	0	0	0	0	0	0	0	0	0
コーヒー指数	関西商品	704	829	0	10	704	839	150	275	0	20	150	295	0	0	0
冷凍えび	関西商品	0	0	0	0	0	0	0	0	0	0	0	0	0	0	0
ゴム (RSS3号)	東京工業品	0	0	1,861	1,877	1,861	1,877	0	0	0	0	0	0	0	0	0
	大阪商品	0	0	0	0	0	0	0	0	0	0	0	0	0	0	0
	小計	0	0	1,861	1,877	1,861	1,877	0	0	0	0	0	0	0	0	0
TSR20	大阪商品	0	0	0	0	0	0	0	0	0	0	0	0	0	0	0
ゴム指数	大阪商品	20	20	0	0	20	20	20	20	0	0	20	20	0	0	0
ニッケル	大阪商品	0	0	0	0	0	0	0	0	0	0	0	0	0	0	0
金	東京工業品	70	270	8,269	6,209	8,339	6,479	400	0	2,876	9,807	3,276	9,807	0	0	0
銀	東京工業品	0	0	184	227	184	227	0	0	167	175	167	175	0	0	0
白金	東京工業品	50	50	1,948	2,849	1,998	2,899	0	0	560	1,002	560	1,002	0	0	0
パラジウム	東京工業品	0	0	112	177	112	177	0	0	35	305	35	305	0	0	0
アルミニウム	東京工業品	0	0	182	141	182	141	0	0	112	106	112	106	0	0	0
	大阪商品	0	0	0	0	0	0	0	0	0	0	0	0	0	0	0
	小計	0	0	182	141	182	141	0	0	112	106	112	106	0	0	0
ガソリン	東京工業品	0	0	892	512	892	512	0	0	346	240	346	240	0	0	0
	中部商品	0	0	94	19	94	19	40	40	0	5	40	45	0	0	0
	小計	0	0	986	531	986	531	40	40	346	245	386	285	0	0	0
灯油	東京工業品	0	0	397	552	397	552	0	0	42	300	42	300	0	0	0
	中部商品	0	0	15	40	15	40	40	40	5	10	45	50	0	0	0
	小計	0	0	412	592	412	592	40	40	47	310	87	350	0	0	0
原油	東京工業品	0	0	481	403	481	403	0	0	300	554	300	554	0	0	0
軽油	中部商品	0	0	0	0	0	0	0	0	0	0	0	0	0	0	0
鉄スクラップ	中部商品	0	0	0	0	0	0	0	0	0	0	0	0	0	0	0
合計		1,735	2,060	48,666	37,489	50,401	39,549	1,200	925	16,349	21,856	17,549	22,781	0	0	0

上場商品の種類	加入商品の取引所	月間取引高(枚)						月末建玉数(枚)						
		自己		委託		計		自己		委託		計		
		売	買	売	買	売	買	売	買	売	買	売	買	
小豆	東京穀物商品	0	0	100	0	100	0	0	0	0	10	10	10	10
	関西商品	0	0	0	0	0	0	0	0	0	0	0	0	0
	小計	0	0	100	0	100	0	0	0	0	10	10	10	10
NON-GMO大豆	東京穀物商品	610	610	17,523	15,422	18,133	16,032	300	300	9,887	5,061	10,187	5,361	
	関西商品	0	0	0	0	0	0	0	0	0	0	0	0	
	小計	610	610	17,523	15,422	18,133	16,032	300	300	9,887	5,061	10,187	5,361	
IOM一般大豆	東京穀物商品	40	40	268	195	308	235	20	20	180	95	200	115	
	米大OPアット	0	0	0	0	0	0	0	0	0	0	0	0	
	米大OPコール	0	0	0	0	0	0	0	0	0	0	0	0	
大豆ミール	東京穀物商品	0	0	0	0	0	0	0	0	0	0	0	0	
	とうもろこし	0	0	0	0	0	0	0	0	0	0	0	0	
	とうもろこしOP	0	0	0	0	0	0	0	0	0	0	0	0	
アビカコーヒ	東京穀物商品	591	341	5,245	5,291	5,836	5,632	400	150	2,431	1,465	2,831	1,615	
	アビカコーヒ	75	75	1,527	1,328	1,602	1,403	40	40	375	666	415	706	
	ロブスタコーヒ	0	0	210	222	210	222	0	0	324	10	324	10	
野菜	東京穀物商品	0	0	0	0	0	0	0	0	0	0	0	0	
	生糸	0	0	0	0	0	0	0	0	0	0	0	0	
	粗糖	20	20	77	181	97	201	40	40	25	259	65	299	
粗糖OPアット	東京穀物商品	0	0	0	0	0	0	0	0	0	0	0	0	
	関西商品	0	0	0	0	0	0	0	0	0	0	0	0	
	小計	20	20	77	181	97	201	40	40	25	259	65	299	
粗糖OPコール	東京穀物商品	0	0	0	0	0	0	0	0	0	0	0	0	
	関西商品	0	0	0	0	0	0	0	0	0	0	0	0	
	小計	0	0	0	0	0	0	0	0	0	0	0	0	
精糖	東京穀物商品	0	0	0	0	0	0	0	0	0	0	0	0	
	関西商品	0	0	0	0	0	0	0	0	0	0	0	0	
	小計	0	0	0	0	0	0	0	0	0	0	0	0	

上場商品の種類	加入商品の取引所	月間取引高(枚)				月末建玉数(枚)						
		自己		委託		自己		委託				
		売	買	売	買	売	買	売	買			
コーン指数	関西商品	0	0	0	0	0	0	0	0	0	0	0
コーヒー指数	関西商品	593	518	0	518	100	150	0	10	100	160	0
冷凍えび	関西商品	0	0	0	0	0	0	0	0	0	0	0
ゴム(RSS3号)	東京工業品	0	0	1,116	1,469	0	0	0	260	1,394	260	1,394
	大阪商品	0	0	0	0	0	0	0	0	0	0	0
	小計	0	0	1,116	1,469	0	0	0	260	1,394	260	1,394
TSR20	大阪商品	0	0	0	0	0	0	0	0	0	0	0
ゴム指数	大阪商品	20	20	10	5	20	20	20	5	0	25	20
ニッケル	大阪商品	0	0	0	0	0	0	0	0	0	0	0
金	東京工業品	170	570	5,887	5,987	0	0	0	2,969	10,000	2,969	10,000
銀	東京工業品	0	0	339	266	0	0	0	166	101	166	101
白金	東京工業品	0	0	2,936	3,263	0	0	0	505	1,274	505	1,274
パラジウム	東京工業品	0	0	147	560	0	0	0	15	698	15	698
アルミニウム	東京工業品	0	0	144	188	0	0	0	117	155	117	155
	大阪商品	0	0	0	0	0	0	0	0	0	0	0
	小計	0	0	144	188	0	0	0	117	155	117	155
ガソリン	東京工業品	0	0	318	220	0	0	0	428	224	428	224
	中部商品	40	40	20	30	40	40	40	0	15	40	55
	小計	40	40	338	250	40	40	40	428	239	468	279
灯油	東京工業品	0	0	159	119	0	0	0	7	225	7	225
	中部商品	20	20	95	85	60	60	60	15	10	75	70
	小計	20	20	254	204	60	60	60	22	235	82	295
原油	東京工業品	0	0	200	320	0	0	0	200	574	200	574
軽油	中部商品	0	0	0	0	0	0	0	0	0	0	0
鉄スクラップ	中部商品	0	0	0	0	0	0	0	0	0	0	0
合計		2,179	2,254	36,331	35,151	1,020	820	17,919	22,246	18,939	23,066	23,066

上場商品の種類	加入商品の取引所	月間取引高(枚)						月末建玉数(枚)								
		自己		委託		計		自己		委託		計				
		売	買	売	買	売	買	売	買	売	買	売	買			
小豆	東京穀物商品	0	0	10	10	10	10	0	0	0	0	0	0	0	0	0
	関西商品	0	0	0	0	0	0	0	0	0	0	0	0	0	0	0
	小計	0	0	10	10	10	10	0	0	0	0	0	0	0	0	0
NON-GMO大豆	東京穀物商品	1,611	2,161	20,312	19,648	21,923	21,809	300	850	8,601	3,111	8,901	3,961	0	0	0
	関西商品	0	0	0	0	0	0	0	0	0	0	0	0	0	0	0
	小計	1,611	2,161	20,312	19,648	21,923	21,809	300	850	8,601	3,111	8,901	3,961	0	0	0
IOM一般大豆	東京穀物商品	20	20	319	302	339	322	20	20	187	85	207	105	0	0	0
	東京穀物商品	0	0	0	0	0	0	0	0	0	0	0	0	0	0	0
	東京穀物商品	0	0	0	0	0	0	0	0	0	0	0	0	0	0	0
大豆ミール	東京穀物商品	0	0	0	0	0	0	0	0	0	0	0	0	0	0	0
	関西商品	0	0	0	0	0	0	0	0	0	0	0	0	0	0	0
	小計	0	0	0	0	0	0	0	0	0	0	0	0	0	0	0
とうもろこし	東京穀物商品	1,165	1,415	6,664	6,159	7,829	7,574	600	600	2,538	1,067	3,138	1,667	0	0	0
	関西商品	587	587	10	30	597	617	300	300	0	20	300	320	0	0	0
	小計	1,752	2,002	6,674	6,189	8,426	8,191	900	900	2,538	1,087	3,438	1,987	0	0	0
とうもろこしOP	東京穀物商品	0	0	0	0	0	0	0	0	0	0	0	0	0	0	0
	東京穀物商品	30	30	1,975	2,261	2,005	2,291	40	40	509	1,086	549	1,126	0	0	0
	東京穀物商品	0	0	26	26	26	26	0	0	324	10	324	10	0	0	0
野菜	東京穀物商品	0	0	0	0	0	0	0	0	0	0	0	0	0	0	0
	東京穀物商品	0	0	0	0	0	0	0	0	0	0	0	0	0	0	0
	東京穀物商品	0	0	0	0	0	0	0	0	0	0	0	0	0	0	0
粗糖	東京穀物商品	32	32	149	205	181	237	32	32	50	340	82	372	0	0	0
	関西商品	0	0	0	0	0	0	0	0	0	0	0	0	0	0	0
	小計	32	32	149	205	181	237	32	32	50	340	82	372	0	0	0
粗糖OPアット	東京穀物商品	0	0	0	0	0	0	0	0	0	0	0	0	0	0	0
	関西商品	0	0	0	0	0	0	0	0	0	0	0	0	0	0	0
	小計	0	0	0	0	0	0	0	0	0	0	0	0	0	0	0
粗糖OPコール	東京穀物商品	0	0	0	0	0	0	0	0	0	0	0	0	0	0	0
	関西商品	0	0	0	0	0	0	0	0	0	0	0	0	0	0	0
	小計	0	0	0	0	0	0	0	0	0	0	0	0	0	0	0

上場商品の種類	加入商品の取引所	月間取引高(枚)						月末建玉数(枚)								
		自己		委託		計		自己		委託		計				
		売	買	売	買	売	買	売	買	売	買	売	買			
精糖	東京穀物商品	0	0	0	0	0	0	0	0	0	0	0	0	0	0	0
	関西商品	0	0	0	0	0	0	0	0	0	0	0	0	0	0	0
	小計	0	0	0	0	0	0	0	0	0	0	0	0	0	0	0
コーン指数	関西商品	0	0	0	0	0	0	0	0	0	0	0	0	0	0	0
コーヒー指数	関西商品	350	300	20	10	370	310	100	100	0	0	100	100	0	0	100
冷凍えび	関西商品	0	0	0	0	0	0	0	0	0	0	0	0	0	0	0
ブローラー	関西商品	0	0	0	0	0	0	0	0	0	0	0	0	0	0	0
ゴム (RSS3号)	東京工業品	0	0	2,484	1,433	2,484	1,433	0	0	510	593	510	593	0	0	593
	大阪商品	0	0	0	0	0	0	0	0	0	0	0	0	0	0	0
	小計	0	0	2,484	1,433	2,484	1,433	0	0	510	593	510	593	0	0	593
TSR20	大阪商品	0	0	0	0	0	0	0	0	0	0	0	0	0	0	0
ゴム指数	大阪商品	20	20	0	0	20	20	20	20	5	0	25	25	0	0	20
ニッケル	大阪商品	0	0	0	0	0	0	0	0	0	0	0	0	0	0	0
金	東京工業品	0	0	7,306	6,526	7,306	6,526	0	0	2,689	8,923	2,689	8,923	0	0	8,923
	東京工業品	0	0	382	408	382	408	0	0	151	112	151	112	0	0	112
	東京工業品	0	0	2,030	2,173	2,030	2,173	0	0	465	1,377	465	1,377	0	0	1,377
パラジウム	東京工業品	0	0	190	150	190	150	0	0	5	648	5	648	0	0	648
	東京工業品	0	0	157	137	157	137	0	0	122	140	122	140	0	0	140
	大阪商品	0	0	0	0	0	0	0	0	0	0	0	0	0	0	0
アルミニウム	東京工業品	0	0	157	137	157	137	0	0	122	140	122	140	0	0	140
	大阪商品	0	0	0	0	0	0	0	0	0	0	0	0	0	0	0
	小計	0	0	157	137	157	137	0	0	122	140	122	140	0	0	140
ガソリン	東京工業品	0	0	218	262	218	262	0	0	320	160	320	160	0	0	160
	中部商品	100	100	20	60	120	160	20	20	0	55	20	75	0	0	75
	小計	100	100	238	322	338	422	20	20	320	215	340	235	0	0	235
灯油	東京工業品	0	0	150	127	150	127	0	0	0	195	0	195	0	0	195
	中部商品	80	80	40	60	120	140	20	20	5	20	25	40	0	0	40
	小計	80	80	190	187	270	267	20	20	5	215	25	235	0	0	235
原油	東京工業品	0	0	80	130	80	130	0	0	200	624	200	624	0	0	624
軽油	中部商品	0	0	0	0	0	0	0	0	0	0	0	0	0	0	0
鉄スクラップ	中部商品	0	0	0	0	0	0	0	0	0	0	0	0	0	0	0
	合計	3,995	4,745	42,542	40,117	46,937	44,862	1,452	2,002	16,681	18,566	18,133	20,568	0	0	20,568

上場商品の種類	加入商品の取引所	月間取引高(枚)						月末建玉数(枚)						
		自己		委託		計		自己		委託		計		
		売	買	売	買	売	買	売	買	売	買	売	買	
小豆	東京穀物商品	0	0	0	100	0	100	0	0	0	100	0	0	100
	関西商品	0	0	0	0	0	0	0	0	0	0	0	0	
	小計	0	0	0	100	0	100	0	0	0	100	0	0	100
NON-GMO大豆	東京穀物商品	1,019	1,069	20,261	18,284	21,280	19,353	400	1,000	12,146	4,679	12,546	5,679	
IOM一般大豆	東京穀物商品	0	0	145	207	145	207	20	20	135	95	155	115	
	米国産大豆	110	110	0	0	110	110	100	100	0	0	100	100	
大豆ミール	東京穀物商品	0	0	0	0	0	0	0	0	0	0	0	0	
	関西商品	0	0	0	0	0	0	0	0	0	0	0	0	
	小計	0	0	0	0	0	0	0	0	0	0	0	0	
とうもろこし	東京穀物商品	670	370	6,235	6,665	6,905	7,035	650	350	2,998	1,957	3,648	2,307	
	関西商品	523	543	40	0	563	543	100	120	20	0	120	120	
	小計	1,193	913	6,275	6,665	7,468	7,578	750	470	3,018	1,957	3,768	2,427	
アブヒコーヒー	東京穀物商品	40	40	438	1,164	478	1,204	40	40	262	1,565	302	1,605	
ロブスタコーヒー	東京穀物商品	0	0	103	98	103	98	0	0	324	5	324	5	
野菜	東京穀物商品	0	0	0	0	0	0	0	0	0	0	0	0	
生糸	東京穀物商品	0	0	0	0	0	0	0	0	0	0	0	0	
粗糖	東京穀物商品	2	2	68	120	70	122	30	30	40	382	70	412	
	関西商品	0	0	0	0	0	0	0	0	0	0	0	0	
	小計	2	2	68	120	70	122	30	30	40	382	70	412	
精糖	東京穀物商品	0	0	0	0	0	0	0	0	0	0	0	0	
	関西商品	0	0	0	0	0	0	0	0	0	0	0	0	
	小計	0	0	0	0	0	0	0	0	0	0	0	0	
コーン指数	関西商品	0	0	0	0	0	0	0	0	0	0	0	0	
コーヒー指数	関西商品	100	100	0	0	100	100	0	0	0	0	0	0	
冷凍えび	関西商品	0	0	0	0	0	0	0	0	0	0	0	0	
ブローラー	関西商品	0	0	0	0	0	0	0	0	0	0	0	0	

上場商品の種類	加入商品の取引所	月間取引高(枚)						月末建玉数(枚)													
		自己		委託		計		自己		委託		計									
		売	買	売	買	売	買	売	買	売	買	売	買								
ゴム (RSS3号)	東京工業品	0	0	2,143	1,710	2,143	1,710	0	0	2,143	1,710	0	0	2,143	1,710	0	0	636	286	636	286
	中部大阪商品	0	0	0	0	0	0	0	0	0	0	0	0	0	0	0	0	0	0	0	0
	小計	0	0	2,143	1,710	2,143	1,710	0	0	2,143	1,710	0	0	2,143	1,710	0	0	636	286	636	286
	中部大阪商品	0	0	0	0	0	0	0	0	0	0	0	0	0	0	0	0	0	0	0	0
ゴム指数	中部大阪商品	20	20	0	0	20	20	0	0	20	20	0	0	20	20	0	0	5	0	25	20
ニッケル	中部大阪商品	0	0	0	0	0	0	0	0	0	0	0	0	0	0	0	0	0	0	0	0
金	東京工業品	0	200	11,387	8,434	11,387	8,434	0	200	11,387	8,434	0	200	11,387	8,434	0	200	3,139	6,420	3,139	6,620
銀	東京工業品	0	0	389	371	389	371	0	0	389	371	0	0	389	371	0	0	125	68	125	68
白金	東京工業品	0	0	1,998	1,267	1,998	1,267	0	0	1,998	1,267	0	0	1,998	1,267	0	0	620	801	620	801
パラジウム	東京工業品	0	0	608	400	608	400	0	0	608	400	0	0	608	400	0	0	43	478	43	478
アルミニウム	東京工業品	0	0	202	203	202	203	0	0	202	203	0	0	202	203	0	0	106	125	106	125
	中部大阪商品	20	20	0	0	0	0	20	20	0	0	20	20	0	0	20	20	0	0	20	20
	小計	20	20	202	203	202	203	20	20	202	203	20	20	202	203	20	20	106	125	126	145
	東京工業品	0	0	631	881	631	881	0	0	631	881	0	0	631	881	0	0	136	226	136	226
ガソリン	中部大阪商品	20	20	175	330	195	350	40	40	195	350	40	40	195	350	40	40	0	210	40	250
	小計	20	20	806	1,211	826	1,231	40	40	826	1,231	40	40	826	1,231	40	40	136	436	176	476
	東京工業品	0	0	82	50	82	50	0	0	82	50	0	0	82	50	0	0	10	173	10	173
	中部大阪商品	60	60	20	45	80	105	40	40	80	105	40	40	80	105	40	40	0	40	40	80
灯油	小計	60	60	102	95	162	155	40	40	162	155	40	40	162	155	40	40	10	213	50	253
	東京工業品	0	0	685	574	685	574	0	0	685	574	0	0	685	574	0	0	0	313	0	313
	中部大阪商品	0	0	0	0	0	0	0	0	0	0	0	0	0	0	0	0	0	0	0	0
	鉄スクラップ	中部大阪商品	0	0	0	0	0	0	0	0	0	0	0	0	0	0	0	0	0	0	0
合計		2,584	2,554	45,610	40,903	48,194	43,457	1,460	1,980	48,194	43,457	1,460	1,980	48,194	43,457	1,460	1,980	20,745	17,923	22,205	19,903

上場商品の種類	加入商品の取引所	月間取引高(枚)						月末建玉数(枚)					
		自己		委託		計		自己		委託		計	
		売	買	売	買	売	買	売	買	売	買	売	買
小豆	東京穀物商品	0	0	20	130	20	130	0	0	0	210	0	210
	関西商品	0	0	0	0	0	0	0	0	0	0	0	
	小計	0	0	20	130	20	130	0	0	0	210	0	210
NON-GMO大豆	東京穀物商品	1,360	560	21,289	29,177	22,649	29,737	700	500	9,258	9,679	9,958	10,179
IOM一般大豆	東京穀物商品	20	20	268	236	288	256	20	20	147	75	167	95
	関西商品	133	138	0	0	133	138	100	105	0	0	100	105
大豆ミール	東京穀物商品	0	0	0	0	0	0	0	0	0	0	0	0
	関西商品	0	0	0	0	0	0	0	0	0	0	0	0
	小計	0	0	0	0	0	0	0	0	0	0	0	0
とうもろこし	東京穀物商品	1,100	1,050	4,678	5,582	5,778	6,632	600	250	2,579	2,442	3,179	2,692
	関西商品	142	167	20	20	162	187	100	145	20	0	120	145
	小計	1,242	1,217	4,698	5,602	5,940	6,819	700	395	2,599	2,442	3,299	2,837
アヲビコーヒー	東京穀物商品	10	10	727	816	737	826	40	40	267	1,659	307	1,699
ロフスタコーヒー	東京穀物商品	0	0	15	10	15	10	0	0	324	0	324	0
野菜	東京穀物商品	0	0	0	0	0	0	0	0	0	0	0	0
生糸	東京穀物商品	0	0	0	0	0	0	0	0	0	0	0	0
粗糖	東京穀物商品	32	32	609	1,589	641	1,621	20	20	50	1,372	70	1,392
	関西商品	0	0	0	0	0	0	0	0	0	0	0	0
	小計	32	32	609	1,589	641	1,621	20	20	50	1,372	70	1,392
精糖	東京穀物商品	0	0	0	0	0	0	0	0	0	0	0	0
	関西商品	0	0	0	0	0	0	0	0	0	0	0	0
	小計	0	0	0	0	0	0	0	0	0	0	0	0
コーン指数	関西商品	0	0	0	0	0	0	0	0	0	0	0	0
コーヒー指数	関西商品	0	0	0	0	0	0	0	0	0	0	0	0
冷凍えび	関西商品	0	0	0	0	0	0	0	0	0	0	0	0
ブローラー	関西商品	0	0	0	0	0	0	0	0	0	0	0	0

上場商品の種類	加入商品の取引所	月間取引高(枚)						月末建玉数(枚)					
		自己		委託		計		自己		委託		計	
		売	買	売	買	売	買	売	買	売	買	売	買
ゴム (RSS3号)	東京工業品	0	0	3,231	3,241	3,231	3,241	0	0	607	267	607	267
	中部大阪商品	0	0	0	0	0	0	0	0	0	0	0	
	小計	0	0	3,231	3,241	3,231	3,241	0	0	607	267	607	267
TSR20	中部大阪商品	0	0	0	0	0	0	0	0	0	0	0	
ゴム指数	中部大阪商品	0	0	0	0	0	0	20	20	5	0	25	20
ニッケル	中部大阪商品	0	0	0	0	0	0	0	0	0	0	0	
金	東京工業品	200	300	11,371	11,625	11,571	11,925	0	300	2,476	6,021	2,476	6,321
	東京工業品	0	0	148	126	148	126	0	0	144	65	144	65
	東京工業品	0	0	2,085	2,080	2,085	2,080	0	0	729	905	729	905
パラジウム	東京工業品	9	9	457	494	466	503	0	0	15	505	15	505
	東京工業品	0	0	35	28	35	28	0	0	86	98	86	98
	中部大阪商品	0	0	0	0	0	0	20	20	0	0	20	20
アルミニウム	東京工業品	0	0	35	28	35	28	20	20	86	98	106	118
	東京工業品	0	0	417	242	417	242	0	0	200	115	200	115
	中部大阪商品	120	120	420	640	540	760	120	120	0	430	120	550
ガソリン	東京工業品	120	120	837	882	957	1,002	120	120	200	545	320	665
	東京工業品	0	0	78	35	78	35	0	0	25	145	25	145
	中部大阪商品	60	60	40	0	100	60	20	20	0	0	20	20
灯油	東京工業品	60	60	118	35	178	95	20	20	25	145	45	165
	東京工業品	0	0	270	215	270	215	0	0	0	258	0	258
	中部大阪商品	0	0	0	0	0	0	0	0	0	0	0	0
鉄スクラップ	東京工業品	0	0	0	0	0	0	0	0	0	0	0	0
	東京工業品	0	0	0	0	0	0	0	0	0	0	0	0
	中部大阪商品	0	0	0	0	0	0	0	0	0	0	0	0
合計		3,186	2,466	46,178	56,286	49,364	58,752	1,760	1,560	16,932	24,246	18,692	25,806

上場商品の種類	加入商品の取引所	月間取引高(枚)						月末建玉数(枚)					
		自己		委託		計		自己		委託		計	
		売	買	売	買	売	買	売	買	売	買	売	買
小豆	東京穀物商品	0	0	130	300	130	300	0	0	0	380	0	380
	関西商品	0	0	0	0	0	0	0	0	0	0	0	
	小計	0	0	130	300	130	300	0	0	0	380	0	380
NON-GMO大豆	東京穀物商品	831	981	23,348	19,841	24,179	20,822	550	500	10,404	7,318	10,954	7,818
	IOM一般大豆	0	0	133	130	133	130	20	20	142	67	162	87
米国産大豆	関西商品	312	327	0	0	312	327	100	120	0	0	100	120
	東京穀物商品	0	0	0	0	0	0	0	0	0	0	0	0
大豆ミール	関西商品	0	0	0	0	0	0	0	0	0	0	0	0
	小計	0	0	0	0	0	0	0	0	0	0	0	0
とうもろこし	東京穀物商品	1,561	1,411	3,883	4,202	5,444	5,613	800	300	2,281	2,463	3,081	2,763
	関西商品	292	267	50	70	342	337	150	170	20	20	170	190
	小計	1,853	1,678	3,933	4,272	5,786	5,950	950	470	2,301	2,483	3,251	2,953
アヲビコーヒー	東京穀物商品	75	75	1,044	640	1,119	715	40	40	173	1,161	213	1,201
ロブスタコーヒー	東京穀物商品	0	0	0	117	0	117	0	0	207	0	207	0
野菜	東京穀物商品	0	0	0	0	0	0	0	0	0	0	0	0
生糸	東京穀物商品	0	0	0	0	0	0	0	0	0	0	0	0
粗糖	東京穀物商品	0	0	795	852	795	852	20	20	135	1,514	155	1,534
	関西商品	0	0	0	0	0	0	0	0	0	0	0	0
	小計	0	0	795	852	795	852	20	20	135	1,514	155	1,534
精糖	東京穀物商品	0	0	0	0	0	0	0	0	0	0	0	0
	関西商品	0	0	0	0	0	0	0	0	0	0	0	0
コーン指数	関西商品	0	0	0	0	0	0	0	0	0	0	0	0
コーヒー指数	関西商品	0	0	0	0	0	0	0	0	0	0	0	0
冷凍えび	関西商品	0	0	0	0	0	0	0	0	0	0	0	0
ブローラー	関西商品	0	0	0	0	0	0	0	0	0	0	0	0

上場商品の種類	加入商品の取引所	月間取引高(枚)						月末建玉数(枚)					
		自己		委託		計		自己		委託		計	
		売	買	売	買	売	買	売	買	売	買	売	買
ゴム (RSS3号)	東京工業品	30	30	1,604	1,815	1,634	1,845	0	0	404	275	404	275
	中部大阪商品	0	0	0	0	0	0	0	0	0	0	0	0
	小計	30	30	1,604	1,815	1,634	1,845	0	0	404	275	404	275
TSR20	中部大阪商品	0	0	0	0	0	0	0	0	0	0	0	0
ゴム指数	中部大阪商品	40	40	0	1	40	41	10	10	4	0	14	10
ニッケル	中部大阪商品	0	0	0	0	0	0	0	0	0	0	0	0
金	東京工業品	400	400	9,909	12,883	10,309	13,283	0	300	2,498	9,017	2,498	9,317
銀	東京工業品	0	0	115	262	115	262	0	0	123	191	123	191
白金	東京工業品	50	50	2,256	2,378	2,306	2,428	0	0	655	953	655	953
パラジウム	東京工業品	0	0	290	225	290	225	0	0	15	440	15	440
アルミニウム	東京工業品	0	0	73	66	73	66	0	0	76	81	76	81
	中部大阪商品	30	30	0	0	30	30	10	10	0	0	10	10
	小計	30	30	73	66	103	96	10	10	76	81	86	91
ガソリン	東京工業品	0	0	310	255	310	255	0	0	215	75	215	75
	中部大阪商品	210	210	660	580	870	790	100	100	0	350	100	450
	小計	210	210	970	835	1,180	1,045	100	100	215	425	315	525
灯油	東京工業品	0	0	145	30	145	30	0	0	20	25	20	25
	中部大阪商品	20	20	0	0	20	20	0	0	0	0	0	0
	小計	20	20	145	30	165	50	0	0	20	25	20	25
原油	東京工業品	0	0	234	80	234	80	0	0	0	104	0	104
軽油	中部大阪商品	0	0	0	0	0	0	0	0	0	0	0	0
鉄スクラップ	中部大阪商品	0	0	0	0	0	0	0	0	0	0	0	0
合計		3,851	3,841	44,979	44,727	48,830	48,568	1,800	1,590	17,372	24,434	19,172	26,024